

1

**Comercio**

visan que han tras-  
idos y Almacenes al  
la calle Uruguay

**Uruguay 152**

**5 DE 1912**

## 33

**"PUBLICIDAD"**

---

**AGENCIA DE AVISOS**  
 Calle J. C. Gómez 118 -- Montevideo

**AVISOS EN LOS DIARIOS,**  
 revistas, trenes eléctricos, ca.es, etc.  
 P da Informes y presupuestos  
 Referencias bancarias.

---

**Banco de Préstamos Inmobiliario**

---

**DIVIDENDO N.º 17**  
 El Directorio del Banco ha dispuesto distribuir un dividendo de dos por ciento por el presente vencido el 31 de Diciembre de 1931 cuyo efecto podrán pasar a percibir su importe los señores accionistas.

ended

**15.ª ASAMBLEA GENERAL ORDINARIA**  
Se convocó a los señores Asociados por la Asamblea Ordinaria para que comparezcan a la Asamblea Ordinaria, a las 4 p. m. del día 16 del corriente a las 4 p. m.  
Constituirán la orden del día los siguientes asuntos:  
1.º El Tamar en consideración la Memoria del Consejo correspondiente al ejercicio social terminado el 31 de Octubre de 1911.  
2.º Deliberar sobre la aprobación de la Memoria por parte de los asociados que previene el artículo 16 de los Estatutos, quedará abierta esta fecha en la Secretaría y se celebrará el día 15 del corriente a las 4 p. m. El voto que acredite la incomparecencia de dicho asociado servirá a la vez de entrada al local de la reunión y de título indispensable para entrar.—Montevideo, Enero 8 de 1912.—C. Sáenz de Zúñiga, Secretario. W. de

1998, 1999, 2000, 2001, 2002, 2003, 2004, 2005, 2006, 2007, 2008, 2009, 2010, 2011, 2012, 2013, 2014, 2015, 2016, 2017, 2018, 2019, 2020, 2021, 2022, 2023, 2024, 2025, 2026, 2027, 2028, 2029, 2030, 2031, 2032, 2033, 2034, 2035, 2036, 2037, 2038, 2039, 2040, 2041, 2042, 2043, 2044, 2045, 2046, 2047, 2048, 2049, 2050, 2051, 2052, 2053, 2054, 2055, 2056, 2057, 2058, 2059, 2060, 2061, 2062, 2063, 2064, 2065, 2066, 2067, 2068, 2069, 2070, 2071, 2072, 2073, 2074, 2075, 2076, 2077, 2078, 2079, 2080, 2081, 2082, 2083, 2084, 2085, 2086, 2087, 2088, 2089, 2090, 2091, 2092, 2093, 2094, 2095, 2096, 2097, 2098, 2099, 2100, 2101, 2102, 2103, 2104, 2105, 2106, 2107, 2108, 2109, 2110, 2111, 2112, 2113, 2114, 2115, 2116, 2117, 2118, 2119, 2120, 2121, 2122, 2123, 2124, 2125, 2126, 2127, 2128, 2129, 2130, 2131, 2132, 2133, 2134, 2135, 2136, 2137, 2138, 2139, 2140, 2141, 2142, 2143, 2144, 2145, 2146, 2147, 2148, 2149, 2150, 2151, 2152, 2153, 2154, 2155, 2156, 2157, 2158, 2159, 2160, 2161, 2162, 2163, 2164, 2165, 2166, 2167, 2168, 2169, 2170, 2171, 2172, 2173, 2174, 2175, 2176, 2177, 2178, 2179, 2180, 2181, 2182, 2183, 2184, 2185, 2186, 2187, 2188, 2189, 2190, 2191, 2192, 2193, 2194, 2195, 2196, 2197, 2198, 2199, 2200, 2201, 2202, 2203, 2204, 2205, 2206, 2207, 2208, 2209, 2210, 2211, 2212, 2213, 2214, 2215, 2216, 2217, 2218, 2219, 2220, 2221, 2222, 2223, 2224, 2225, 2226, 2227, 2228, 2229, 2230, 2231, 2232, 2233, 2234, 2235, 2236, 2237, 2238, 2239, 2240, 2241, 2242, 2243, 2244, 2245, 2246, 2247, 2248, 2249, 2250, 2251, 2252, 2253, 2254, 2255, 2256, 2257, 2258, 2259, 2260, 2261, 2262, 2263, 2264, 2265, 2266, 2267, 2268, 2269, 2270, 2271, 2272, 2273, 2274, 2275, 2276, 2277, 2278, 2279, 2280, 2281, 2282, 2283, 2284, 2285, 2286, 2287, 2288, 2289, 2290, 2291, 2292, 2293, 2294, 2295, 2296, 2297, 2298, 2299, 2300, 2301, 2302, 2303, 2304, 2305, 2306, 2307, 2308, 2309, 2310, 2311, 2312, 2313, 2314, 2315, 2316, 2317, 2318, 2319, 2320, 2321, 2322, 2323, 2324, 2325, 2326, 2327, 2328, 2329, 2330, 2331, 2332, 2333, 2334, 2335, 2336, 2337, 2338, 2339, 2340, 2341, 2342, 2343, 2344, 2345, 2346, 2347, 2348, 2349, 2350, 2351, 2352, 2353, 2354, 2355, 2356, 2357, 2358, 2359, 2360, 2361, 2362, 2363, 2364, 2365, 2366, 2367, 2368, 2369, 2370, 2371, 2372, 2373, 2374, 2375, 2376, 2377, 2378, 2379, 2380, 2381, 2382, 2383, 2384, 2385, 2386, 2387, 2388, 2389, 2390, 2391, 2392, 2393, 2394, 2395, 2396, 2397, 2398, 2399, 2400, 2401, 2402, 2403, 2404, 2405, 2406, 2407, 2408, 2409, 2410, 2411, 2412, 2413, 2414, 2415, 2416, 2417, 2418, 2419, 2420, 2421, 2422, 2423, 2424, 2425, 2426, 2427, 2428, 2429, 2430, 2431, 2432, 2433, 2434, 2435, 2436, 2437, 2438, 2439, 2440, 2441, 2442, 2443, 2444, 2445, 2446, 2447, 2448, 2449, 2450, 2451, 2452, 2453, 2454, 2455, 2456, 2457, 2458, 2459, 2460, 2461, 2462, 2463, 2464, 2465, 2466, 2467, 2468, 2469, 2470, 2471, 2472, 2473, 2474, 2475, 2476, 2477, 2478, 2479, 2480, 2481, 2482, 2483, 2484, 2485, 2486, 2487, 2488, 2489, 2490, 2491, 2492, 2493, 2494, 2495, 2496, 2497, 2498, 2499, 2500, 2501, 2502, 2503, 2504, 2505, 2506, 2507, 2508, 2509, 2510, 2511, 2512, 2513, 2514, 2515, 2516, 2517, 2518, 2519, 2520, 2521, 2522, 2523, 2524, 2525, 2526, 2527, 2528, 2529, 2530, 2531, 2532, 2533, 2534, 2535, 2536, 2537, 2538, 2539, 2540, 2541, 2542, 2543, 2544, 2545, 2546, 2547, 2548, 2549, 2550, 2551, 2552, 2553, 2554, 2555, 2556, 2557, 2558, 2559, 2560, 2561, 2562, 2563, 2564, 2565, 2566, 2567, 2568, 2569, 2570, 2571, 2572, 2573, 2574, 2575, 2576, 2577, 2578, 2579, 2580, 2581, 2582, 2583, 2584, 2585, 2586, 2587, 2588, 2589, 2590, 2591, 2592, 2593, 2594, 2595, 2596, 2597, 2598, 2599, 2600, 2601, 2602, 2603, 2604, 2605, 2606, 2607, 2608, 2609, 2610, 2611, 2612, 2613, 2614, 2615, 2616, 2617, 2618, 2619, 2620, 2621, 2622, 2623, 2624, 2625, 2626, 2627, 2628, 2629, 2630, 2631, 2632, 2633, 2634, 2635, 2636, 2637, 2638, 2639, 2640, 2641, 2642, 2643, 2644, 2645, 2646, 2647, 2648, 2649, 2650, 2651, 2652, 2653, 2654, 2655, 2656, 2657, 2658, 2659, 2660, 2661, 2662, 2663, 2664, 2665, 2666, 2667, 2668, 2669, 2670, 2671, 2672, 2673, 2674, 2675, 2676, 2677, 2678, 2679, 26

**VENDO** estancia completa 2,696 h. Est. Cerrito Chato (Cerro Largo). 23 ps. B. Jackson 30. 1985Rs

**VENDO** 7,000 h. agricultura Faravada con 50 Jackson 30. 1985Rs

**VENDO** Arizpas gran embalsamiento. 10. Nacimiento. 23 ps. Jackson 30. 1985

**VENDO** Sauto 1,900 h. al lado pueblo B. Tierra agricultura. ps. 23. Jackson 30. 1985Rs

**VENDO** 900 h. campo bueno, ps. 23. Jackson 30. 1985Rs

**VENDO** valioso terreno Parque Urbano 14 m. terreno. Jackson 30. 1985Rs

**DINERO** - Cualquier suma hipotecaria anual. Bidart. Jackson 30 ó Avenida Pda. 1985Rs

**CAPATAZ PARA BARRACA** ó administrador de vivienda no ofrece con buena red. (cas. Diriginte) ó Publicidad. Juan C. G. 118. 1826Rs

**VENDO** quinta excepcional, algo que

07/10/25

Colonia 79, de 10 a 11.	1971a
<b>MAYORDOMO</b> —Segundo ofrece, bien recomendado. Escribitor	191
Salamancra 16—Montevideo.	
<b>EN RIVERA</b> —Se alquilan en junto o separado, dos modernos y grandes salones, 12 metros de ancho, 12 metros de largo, 7 de ancho y 5.60 de alto, con dos sac. letrina y patio para cada salón, gr. vidrieras. Tratar y datos en cada rincón con el propietario Pascual Rodrgz 133 e	
<b>SE DESEA</b> alquilar una casa, con baño, las calles 15 de Julio, Cerro Largo, Cuarembi y Río Negro, con nueve o como mínimo, patio con claraboya, etc. tar en la calle Mercedes 184 de 3 a 4.	157c
<b>CONSERVATORIO DEL URUGUAY</b> —Julio 285—Desde la fecha queda abierto el rol de matrículas para los cursos de 1912. Hábilos de 2 a 11 a. m. y de 3 a 5. (Las funcionarán desde el 13 de Enero)	
<b>¿SU NOMBRE Y DIRECCION</b> de la casa que desea alquilar?—Sra. S. Bay	
Montevideo 4, 4.ª ciudad para correo	

b.n.o.

**la Agencia, especificadamente.**

**REMITA USTED \$ 1.50 a la Agencia** (calle G. C. Gómez núm. 118, edificio) y recibirá un ejemplar del **ALMANAC DE LOS SIGLOS PARA 1912.**

**EL LIBRO PARA TODOS** es el **Almanac** de los Siglos para 1912 que acaba de salir.

**PIDA POR TELEFONO** a la Agencia (Uruguay 260 Central) y **COMPRÉ** y se le remitirá en seguida un **Almanac** de los Siglos para 1912.

**NINERA.**—Se necesita ninera para una niñita de tres años con buenas referencias. Hasta el Mayo 23. —Presbítero de la A. a la tarde.

**OCASION.**—Automóvil Mitchell por camino, elegante, silencioso, cómodo para personas; máquina poderosísima, económica. Véndese barato, con día. Exp. 23 de Mayo 212.

**INSTITUTRIZ INTERNA.**—Señorita inglesa se necesita, para un niño de cuatro con conocimientos en francés y matemáticas. Hasta el día 21. —A. a la tarde.

... ..

**DISBURJANTE**—Mario Macdonell—Avatales, dibujos y caricaturas para anuncios comerciales en negro y color, grabados y hechos, en esta Administración.











# Victorica y Muñinos + Victorica y Supparo

## GRANDES NEGOCIOS RURALES

### VICTORICA Y MUÑINOS

#### NUESTRA TERCERA FERIA LANAR

#### Incorporación de grandes lotes de vacunos

#### GANADEROS NACIONALES Y ARGENTINOS

#### LA FLOR DE LAS MEJORES CABAÑAS

#### EL 28 DE ENERO DE 1912, A LAS 8 A. M.

#### En el "LOCAL REYLES" (Estación Molles)

Reservamos para el día 28 de Enero, vendiendo las mejores laneras de nuestras cabañas y de las argentinas e incorporando grandes lotes de vacunos excelentes.

Atención! Atención!

Leas el siguiente detalle:

#### LANERAS DE LAS CABAÑAS NACIONALES

Conatos con lana de primera calidad y lana de segunda calidad.

Conatos con lana de primera calidad y lana de segunda calidad.

Conatos con lana de primera calidad y lana de segunda calidad.

Conatos con lana de primera calidad y lana de segunda calidad.

Conatos con lana de primera calidad y lana de segunda calidad.

Conatos con lana de primera calidad y lana de segunda calidad.

Conatos con lana de primera calidad y lana de segunda calidad.

Conatos con lana de primera calidad y lana de segunda calidad.

Conatos con lana de primera calidad y lana de segunda calidad.

Conatos con lana de primera calidad y lana de segunda calidad.

Conatos con lana de primera calidad y lana de segunda calidad.

Conatos con lana de primera calidad y lana de segunda calidad.

Conatos con lana de primera calidad y lana de segunda calidad.

Conatos con lana de primera calidad y lana de segunda calidad.

Conatos con lana de primera calidad y lana de segunda calidad.

Conatos con lana de primera calidad y lana de segunda calidad.

Conatos con lana de primera calidad y lana de segunda calidad.

Conatos con lana de primera calidad y lana de segunda calidad.

Conatos con lana de primera calidad y lana de segunda calidad.

Conatos con lana de primera calidad y lana de segunda calidad.

Conatos con lana de primera calidad y lana de segunda calidad.

Conatos con lana de primera calidad y lana de segunda calidad.

Conatos con lana de primera calidad y lana de segunda calidad.

Conatos con lana de primera calidad y lana de segunda calidad.

Conatos con lana de primera calidad y lana de segunda calidad.

Conatos con lana de primera calidad y lana de segunda calidad.

Conatos con lana de primera calidad y lana de segunda calidad.

Conatos con lana de primera calidad y lana de segunda calidad.

Conatos con lana de primera calidad y lana de segunda calidad.

Conatos con lana de primera calidad y lana de segunda calidad.

Conatos con lana de primera calidad y lana de segunda calidad.

Conatos con lana de primera calidad y lana de segunda calidad.

Conatos con lana de primera calidad y lana de segunda calidad.

Conatos con lana de primera calidad y lana de segunda calidad.

Conatos con lana de primera calidad y lana de segunda calidad.

Conatos con lana de primera calidad y lana de segunda calidad.

Conatos con lana de primera calidad y lana de segunda calidad.

Conatos con lana de primera calidad y lana de segunda calidad.

Conatos con lana de primera calidad y lana de segunda calidad.

Conatos con lana de primera calidad y lana de segunda calidad.

Conatos con lana de primera calidad y lana de segunda calidad.

Conatos con lana de primera calidad y lana de segunda calidad.

Conatos con lana de primera calidad y lana de segunda calidad.

Conatos con lana de primera calidad y lana de segunda calidad.

Conatos con lana de primera calidad y lana de segunda calidad.

Conatos con lana de primera calidad y lana de segunda calidad.

Conatos con lana de primera calidad y lana de segunda calidad.

Conatos con lana de primera calidad y lana de segunda calidad.

Conatos con lana de primera calidad y lana de segunda calidad.

Conatos con lana de primera calidad y lana de segunda calidad.

Conatos con lana de primera calidad y lana de segunda calidad.

Conatos con lana de primera calidad y lana de segunda calidad.

Conatos con lana de primera calidad y lana de segunda calidad.

Conatos con lana de primera calidad y lana de segunda calidad.

Conatos con lana de primera calidad y lana de segunda calidad.

Conatos con lana de primera calidad y lana de segunda calidad.

Conatos con lana de primera calidad y lana de segunda calidad.

Conatos con lana de primera calidad y lana de segunda calidad.

Conatos con lana de primera calidad y lana de segunda calidad.

Conatos con lana de primera calidad y lana de segunda calidad.

Conatos con lana de primera calidad y lana de segunda calidad.

### Victorica y Supparo

#### Ofrecemos en arrendamiento

#### 22.000 hectáreas de campo

#### FLOR

#### DE LA

#### Estancia EL MELLADO

#### En conjunto o fraccionadas

#### POR EL TÉRMINO DE 5 1/2 AÑOS

Todo el mundo conoce esos campos que no hay mejor en la República en lo que se llama de primera clase para Ganadería.

No hay compromiso de comprar las haciendas.

Hay en el campo, además de las aguas permanentes, 4 pozos semi-surgentes con depósitos de hierro, siendo 3 de 80.000 litros y 1 de 40.000 con bebederos, etc.

Agua permanente, grandes galpones, poblaciones muy cómodas, alambrados con paderas elegidas.

Apurarse, que es urgente realizar esta operación, brillante para los que necesitan campos, pues se trata de una zona verdaderamente especial.

Por informes, ver el plano y mayores datos a

VICTORIA Y MUÑINOS, Ibicui 257,

6 DEVOTTO Y SUPPARO, Salto

Existencia de ganados:

10.800 RESES VACUNAS alta mestizaje.

13.000 LANARES de primera.

Excelente resultado de una prolema

ROMA, 15.—Los jefes de la

ROMA, 15.—Los jefes de la

ROMA, 15.—Los jefes de la

ROMA, 15.—Los jefes de la

ROMA, 15.—Los jefes de la

ROMA, 15.—Los jefes de la

ROMA, 15.—Los jefes de la

ROMA, 15.—Los jefes de la

ROMA, 15.—Los jefes de la

ROMA, 15.—Los jefes de la

ROMA, 15.—Los jefes de la

ROMA, 15.—Los jefes de la

ROMA, 15.—Los jefes de la

ROMA, 15.—Los jefes de la

ROMA, 15.—Los jefes de la

ROMA, 15.—Los jefes de la

ROMA, 15.—Los jefes de la

ROMA, 15.—Los jefes de la

ROMA, 15.—Los jefes de la

ROMA, 15.—Los jefes de la

ROMA, 15.—Los jefes de la

ROMA, 15.—Los jefes de la

ROMA, 15.—Los jefes de la

ROMA, 15.—Los jefes de la

ROMA, 15.—Los jefes de la

ROMA, 15.—Los jefes de la

ROMA, 15.—Los jefes de la

ROMA, 15.—Los jefes de la

ROMA, 15.—Los jefes de la

ROMA, 15.—Los jefes de la

ROMA, 15.—Los jefes de la

ROMA, 15.—Los jefes de la

ROMA, 15.—Los jefes de la

ROMA, 15.—Los jefes de la

ROMA, 15.—Los jefes de la

ROMA, 15.—Los jefes de la

ROMA, 15.—Los jefes de la

ROMA, 15.—Los jefes de la

ROMA, 15.—Los jefes de la

ROMA, 15.—Los jefes de la

ROMA, 15.—Los jefes de la

ROMA, 15.—Los jefes de la

ROMA, 15.—Los jefes de la

ROMA, 15.—Los jefes de la

ROMA, 15.—Los jefes de la

ROMA, 15.—Los jefes de la

ROMA, 15.—Los jefes de la

ROMA, 15.—Los jefes de la

ROMA, 15.—Los jefes de la

ROMA, 15.—Los jefes de la

ROMA, 15.—Los jefes de la

ROMA, 15.—Los jefes de la

ROMA, 15.—Los jefes de la

# INFORMACION MUNDIAL

## SERVICIO TELEGRAFICO DE LA AGENCIA HAVAS Y ESPECIAL PARA "EL SIGLO"

### (Noticias hasta las 4 a. m.)

### DE LA GUERRA

#### La huelga ferroviaria

#### La mediación de Villanueva

#### Ineptos que causan trastornos

#### Las empresas manifiestan que el restablecimiento de los servicios es inminente

#### Echo entre dos trenes

#### INTERPELACION EN LA CAMARA

#### Nueva gestión a favor de un arreglo

#### BUENOS AIRES, Enero 15.—Ayer se re-

reunieron en la Fraternidad los señores

Informes de los señores de la Fraternidad

Sección Gálvez: el ferrocarril del Ro-

correspondiente a esta acción por un

Pasa a la información de la empresa con

El ferrocarril del Sur bajo la dirección

de Ingenieros.

En el ferrocarril al Paso una comisi-

El ferrocarril al Paso una comisi-

El ferrocarril al Paso una comisi-

El ferrocarril al Paso una comisi-

El ferrocarril al Paso una comisi-

El ferrocarril al Paso una comisi-

El ferrocarril al Paso una comisi-

El ferrocarril al Paso una comisi-

El ferrocarril al Paso una comisi-

El ferrocarril al Paso una comisi-

El ferrocarril al Paso una comisi-

El ferrocarril al Paso una comisi-

El ferrocarril al Paso una comisi-

El ferrocarril al Paso una comisi-

El ferrocarril al Paso una comisi-

El ferrocarril al Paso una comisi-

El ferrocarril al Paso una comisi-

El ferrocarril al Paso una comisi-

El ferrocarril al Paso una comisi-

El ferrocarril al Paso una comisi-

El ferrocarril al Paso una comisi-

El ferrocarril al Paso una comisi-

El ferrocarril al Paso una comisi-

El ferrocarril al Paso una comisi-

El ferrocarril al Paso una comisi-

El ferrocarril al Paso una comisi-

El ferrocarril al Paso una comisi-

El ferrocarril al Paso una comisi-

El ferrocarril al Paso una comisi-

El ferrocarril al Paso una comisi-

El ferrocarril al Paso una comisi-

El ferrocarril al Paso una comisi-

El ferrocarril al Paso una comisi-

El ferrocarril al Paso una comisi-

El ferrocarril al Paso una comisi-

El ferrocarril al Paso una comisi-

El ferrocarril al Paso una comisi-

El ferrocarril al Paso una comisi-

El ferrocarril al Paso una comisi-

El ferrocarril al Paso una comisi-

El ferrocarril al Paso una comisi-

El ferrocarril al Paso una comisi-

El ferrocarril al Paso una comisi-

El ferrocarril al Paso una comisi-

El ferrocarril al Paso una comisi-

El ferrocarril al Paso una comisi-

El ferrocarril al Paso una comisi-

El ferrocarril al Paso una comisi-

El ferrocarril al Paso una comisi-

El ferrocarril al Paso una comisi-

El ferrocarril al Paso una comisi-

El ferrocarril al Paso una comisi-

El ferrocarril al Paso una comisi-

El ferrocarril al Paso una comisi-

El ferrocarril al Paso una comisi-

El ferrocarril al Paso una comisi-

El ferrocarril al Paso una comisi-

El ferrocarril al Paso una comisi-

El ferrocarril al Paso una comisi-

El ferrocarril al Paso una comisi-

### ESPAÑA

#### Los sucesos de Cullera

#### Causa de la renuncia del gobierno

#### El rey ratifica su confianza

#### "Chato Caquaga" indultado

#### Primer mediación del gabinete

#### EL REY OVACIONADO

MADRID, 15 (5 p. m.).—(Telégra-

expuso el domingo en diversos plar-

El rey ratifica su confianza

El rey ratifica su confianza

El rey ratifica su confianza

El rey ratifica su confianza

El rey ratifica su confianza

El rey ratifica su confianza

El rey ratifica su confianza

El rey ratifica su confianza

El rey ratifica su confianza

El rey ratifica su confianza

El rey ratifica su confianza

El rey ratifica su confianza

El rey ratifica su confianza

El rey ratifica su confianza

El rey ratifica su confianza

El rey ratifica su confianza

El rey ratifica su confianza

El rey ratifica su confianza

El rey ratifica su confianza

El rey ratifica su confianza

El rey ratifica su confianza

El rey ratifica su confianza

El rey ratifica su confianza

El rey ratifica su confianza

El rey ratifica su confianza

El rey ratifica su confianza

El rey ratifica su confianza

El rey ratifica su confianza

El rey ratifica su confianza

El rey ratifica su confianza

El rey ratifica su confianza

El rey ratifica su confianza

El rey ratifica su confianza

El rey ratifica su confianza

El rey ratifica su confianza

El rey ratifica su confianza

El rey ratifica su confianza

El rey ratifica su confianza

El rey ratifica su confianza

El rey ratifica su confianza

El rey ratifica su confianza

El rey ratifica su confianza

El rey ratifica su confianza

El rey ratifica su confianza



**La huelga de estibadores bonaerenses**  
BUENOS AIRES, 15.—El Director General del Puerto informó esta tarde al Ministerio que la huelga de estibadores bonaerenses, que comenzó el día 14, se prolonga. Los estibadores bonaerenses, que se negaron a trabajar, se negaron a trabajar. Los estibadores bonaerenses, que se negaron a trabajar, se negaron a trabajar.

**ULTIMA HORA**  
Particular de "El Siglo".  
Una encuesta interesante  
¿Se debe premiar a los espías?

La que agita a los intelectuales de Buenos Aires, 15.—El Director General del Puerto informó esta tarde al Ministerio que la huelga de estibadores bonaerenses, que comenzó el día 14, se prolonga. Los estibadores bonaerenses, que se negaron a trabajar, se negaron a trabajar.

**El bombardeo en Bahía**  
Sao Paulo y Rio Grande del Sur protestan  
Desconfianza pública  
RIO JANEIRO, 15 (12.29 a. m.).—El bombardeo de la bahía de Santos, en el día 14, ha causado una gran impresión en la ciudad de Sao Paulo y Rio Grande del Sur. Los periódicos, casi unánimemente, condenan el acto del gobierno brasileño.

**Los telegramas oficiales aseguran que reina la paz en la ciudad y estado de Rio de Janeiro.**  
El congreso aprobó la renuncia de los señores Araujo Pinho y Aurelio Viana y nombró al día 28 para elecciones de gobernador interino.

**Fallecimiento de un patriota italiano**  
ROMA, 16.—(12.25 a. m.).—Dionisio de Capri que había estado en la ciudad de Buenos Aires, falleció en la ciudad de Buenos Aires, a causa de una enfermedad.

**El "campanile" de Venecia**  
ROMA, 16.—(1.1 a. m.).—Dionisio de Capri que había estado en la ciudad de Buenos Aires, falleció en la ciudad de Buenos Aires, a causa de una enfermedad.

**Los radicales se atribuyen un triunfo**  
Interpretación a Canalejas?  
MADRID, 16.—(12.45 a. m.).—Los periódicos radicales se atribuyen un triunfo, debido a la interpretación que han dado a la victoria de Canalejas.

**Canalejas alivia la pena de muerte**  
MADRID, 16.—(1.30 a. m.).—Priguntado acerca de la supresión de la pena de muerte, el señor Canalejas declaró que no se había decidido aún.

**Asueto**  
PARIS, 17 (1.35 a. m.).—Informan de Quimper que la Corte de Asesores absolvió a un obrero del arsenal de Brest, llamado Pengam, acusado de haber iniciado al saqueo y al ultraje contra los comisarios de policía durante la sublevación.

**DEL TURF**  
LA REUNION DEL DOMINGO  
Nuestros pronosticos

1. Capote 57, 2. P. Peres	342	294
3. Capote 57, 2. P. Peres	342	294
4. Capote 57, 2. P. Peres	342	294
5. Capote 57, 2. P. Peres	342	294
6. Capote 57, 2. P. Peres	342	294
7. Capote 57, 2. P. Peres	342	294
8. Capote 57, 2. P. Peres	342	294
9. Capote 57, 2. P. Peres	342	294
10. Capote 57, 2. P. Peres	342	294
11. Capote 57, 2. P. Peres	342	294
12. Capote 57, 2. P. Peres	342	294
13. Capote 57, 2. P. Peres	342	294
14. Capote 57, 2. P. Peres	342	294
15. Capote 57, 2. P. Peres	342	294
16. Capote 57, 2. P. Peres	342	294
17. Capote 57, 2. P. Peres	342	294
18. Capote 57, 2. P. Peres	342	294
19. Capote 57, 2. P. Peres	342	294
20. Capote 57, 2. P. Peres	342	294
21. Capote 57, 2. P. Peres	342	294
22. Capote 57, 2. P. Peres	342	294
23. Capote 57, 2. P. Peres	342	294
24. Capote 57, 2. P. Peres	342	294
25. Capote 57, 2. P. Peres	342	294
26. Capote 57, 2. P. Peres	342	294
27. Capote 57, 2. P. Peres	342	294
28. Capote 57, 2. P. Peres	342	294
29. Capote 57, 2. P. Peres	342	294
30. Capote 57, 2. P. Peres	342	294
31. Capote 57, 2. P. Peres	342	294
32. Capote 57, 2. P. Peres	342	294
33. Capote 57, 2. P. Peres	342	294
34. Capote 57, 2. P. Peres	342	294
35. Capote 57, 2. P. Peres	342	294
36. Capote 57, 2. P. Peres	342	294
37. Capote 57, 2. P. Peres	342	294
38. Capote 57, 2. P. Peres	342	294
39. Capote 57, 2. P. Peres	342	294
40. Capote 57, 2. P. Peres	342	294
41. Capote 57, 2. P. Peres	342	294
42. Capote 57, 2. P. Peres	342	294
43. Capote 57, 2. P. Peres	342	294
44. Capote 57, 2. P. Peres	342	294
45. Capote 57, 2. P. Peres	342	294
46. Capote 57, 2. P. Peres	342	294
47. Capote 57, 2. P. Peres	342	294
48. Capote 57, 2. P. Peres	342	294
49. Capote 57, 2. P. Peres	342	294
50. Capote 57, 2. P. Peres	342	294
51. Capote 57, 2. P. Peres	342	294
52. Capote 57, 2. P. Peres	342	294
53. Capote 57, 2. P. Peres	342	294
54. Capote 57, 2. P. Peres	342	294
55. Capote 57, 2. P. Peres	342	294
56. Capote 57, 2. P. Peres	342	294
57. Capote 57, 2. P. Peres	342	294
58. Capote 57, 2. P. Peres	342	294
59. Capote 57, 2. P. Peres	342	294
60. Capote 57, 2. P. Peres	342	294
61. Capote 57, 2. P. Peres	342	294
62. Capote 57, 2. P. Peres	342	294
63. Capote 57, 2. P. Peres	342	294
64. Capote 57, 2. P. Peres	342	294
65. Capote 57, 2. P. Peres	342	294
66. Capote 57, 2. P. Peres	342	294
67. Capote 57, 2. P. Peres	342	294
68. Capote 57, 2. P. Peres	342	294
69. Capote 57, 2. P. Peres	342	294
70. Capote 57, 2. P. Peres	342	294
71. Capote 57, 2. P. Peres	342	294
72. Capote 57, 2. P. Peres	342	294
73. Capote 57, 2. P. Peres	342	294
74. Capote 57, 2. P. Peres	342	294
75. Capote 57, 2. P. Peres	342	294
76. Capote 57, 2. P. Peres	342	294
77. Capote 57, 2. P. Peres	342	294
78. Capote 57, 2. P. Peres	342	294
79. Capote 57, 2. P. Peres	342	294
80. Capote 57, 2. P. Peres	342	294
81. Capote 57, 2. P. Peres	342	294
82. Capote 57, 2. P. Peres	342	294
83. Capote 57, 2. P. Peres	342	294
84. Capote 57, 2. P. Peres	342	294
85. Capote 57, 2. P. Peres	342	294
86. Capote 57, 2. P. Peres	342	294
87. Capote 57, 2. P. Peres	342	294
88. Capote 57, 2. P. Peres	342	294
89. Capote 57, 2. P. Peres	342	294
90. Capote 57, 2. P. Peres	342	294
91. Capote 57, 2. P. Peres	342	294
92. Capote 57, 2. P. Peres	342	294
93. Capote 57, 2. P. Peres	342	294
94. Capote 57, 2. P. Peres	342	294
95. Capote 57, 2. P. Peres	342	294
96. Capote 57, 2. P. Peres	342	294
97. Capote 57, 2. P. Peres	342	294
98. Capote 57, 2. P. Peres	342	294
99. Capote 57, 2. P. Peres	342	294
100. Capote 57, 2. P. Peres	342	294

**LA REUNION DEL DOMINGO**  
Nuestros pronosticos  
Bajo cualquier aspecto que se la considere, la reunión del domingo fue de adelanto y de progreso a que ha llegado nuestra primer institución deportiva.

**El Premio Buenos Aires sancionando el fallo de la Internacional**  
El Premio Buenos Aires sancionando el fallo de la Internacional, establecido en su género de dudas la superioridad de los campeonatos de resistencia sobre los locales. El Premio Buenos Aires sancionando el fallo de la Internacional, establecido en su género de dudas la superioridad de los campeonatos de resistencia sobre los locales.

**El bombardeo en Bahía**  
Sao Paulo y Rio Grande del Sur protestan  
Desconfianza pública  
RIO JANEIRO, 15 (12.29 a. m.).—El bombardeo de la bahía de Santos, en el día 14, ha causado una gran impresión en la ciudad de Sao Paulo y Rio Grande del Sur.

**Los telegramas oficiales aseguran que reina la paz en la ciudad y estado de Rio de Janeiro.**  
El congreso aprobó la renuncia de los señores Araujo Pinho y Aurelio Viana y nombró al día 28 para elecciones de gobernador interino.

**Fallecimiento de un patriota italiano**  
ROMA, 16.—(12.25 a. m.).—Dionisio de Capri que había estado en la ciudad de Buenos Aires, falleció en la ciudad de Buenos Aires, a causa de una enfermedad.

**El "campanile" de Venecia**  
ROMA, 16.—(1.1 a. m.).—Dionisio de Capri que había estado en la ciudad de Buenos Aires, falleció en la ciudad de Buenos Aires, a causa de una enfermedad.

**Los radicales se atribuyen un triunfo**  
Interpretación a Canalejas?  
MADRID, 16.—(12.45 a. m.).—Los periódicos radicales se atribuyen un triunfo, debido a la interpretación que han dado a la victoria de Canalejas.

**Canalejas alivia la pena de muerte**  
MADRID, 16.—(1.30 a. m.).—Priguntado acerca de la supresión de la pena de muerte, el señor Canalejas declaró que no se había decidido aún.

**Asueto**  
PARIS, 17 (1.35 a. m.).—Informan de Quimper que la Corte de Asesores absolvió a un obrero del arsenal de Brest, llamado Pengam, acusado de haber iniciado al saqueo y al ultraje contra los comisarios de policía durante la sublevación.

**PREMIOS CAPTAIN K.—1900 metros—Canilla 40, Count Mac 56, Marie Stuart 57, Ruyana 58, Conquistador 59, Cero 23, Argentina 56, Pon Pon 43, Robaird 59, Mandagala 57.**

**CARRERA DE GENTILEMEN**  
Interpretado el deseo de varios socios del Jockey Club pedimos a la comisión de carreras la apertura para un día de las próximas sesiones de una carrera reservada.

**LA POLICIA**  
(De Buenos Aires)  
TRISTE FIN DE UN ROBO AUDAZ  
LOS AUTORES ENTRE REJAS

Nuestros lectores conocen los pormenores del audaz robo llevado a cabo hace pocas horas en Buenos Aires, y del que fueron víctimas por valor de 30,000 pesos argentinos la casa importadora de la ciudad de Buenos Aires, y del que fueron víctimas por valor de 30,000 pesos argentinos la casa importadora de la ciudad de Buenos Aires.

**LA POLICIA**  
(De Buenos Aires)  
TRISTE FIN DE UN ROBO AUDAZ  
LOS AUTORES ENTRE REJAS

**LA POLICIA**  
(De Buenos Aires)  
TRISTE FIN DE UN ROBO AUDAZ  
LOS AUTORES ENTRE REJAS

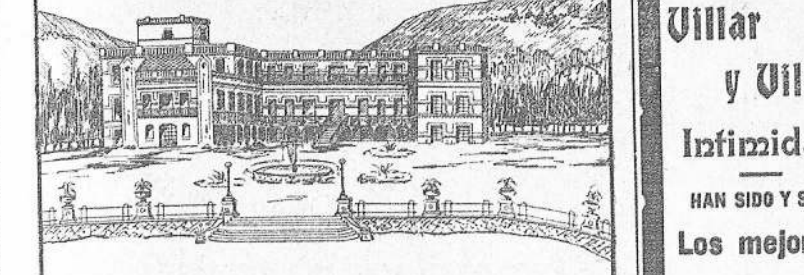
**LA POLICIA**  
(De Buenos Aires)  
TRISTE FIN DE UN ROBO AUDAZ  
LOS AUTORES ENTRE REJAS

**LA POLICIA**  
(De Buenos Aires)  
TRISTE FIN DE UN ROBO AUDAZ  
LOS AUTORES ENTRE REJAS

**LA POLICIA**  
(De Buenos Aires)  
TRISTE FIN DE UN ROBO AUDAZ  
LOS AUTORES ENTRE REJAS

**LA POLICIA**  
(De Buenos Aires)  
TRISTE FIN DE UN ROBO AUDAZ  
LOS AUTORES ENTRE REJAS

**Gran Hotel PIRAPOLIS**  
DE PRIMER ORDEN



**El mejor y más confortable—Con 140 habitaciones—Reglamento amueblado, comedor de gran lujo—Es el primer balneario de Sud America, abierto al servicio público desde 1.º de Diciembre**

**LA FORTUNA**  
El coloso próximo de esta localidad está fuera de toda discusión y al alcance de todos. El verano próximo vendrá en la primera serie de loterías de la ciudad de Buenos Aires.

**Democracia suspendida**  
Camino Monte Caseros  
SU PAVIMENTACION

**La última excursión**  
Electores el pasado domingo la anual excursión a Canelones organizada por el Club de Fútbol de Montevideo.

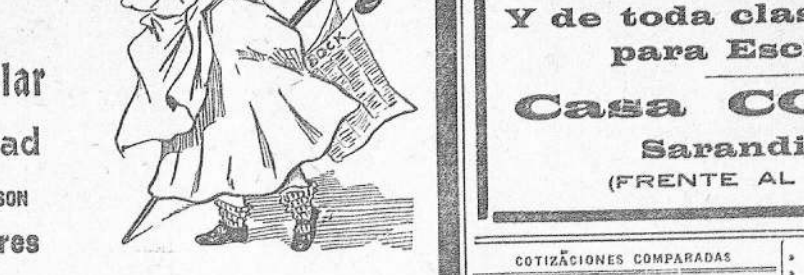
**RENTA DE FAROS**  
Con fecha de ayer la Dirección General de Faros y Boyas, por medio del señor Jefe de Faros, don Juan de Dios, ha publicado un bando.

**GRITO DE ASENSIO**  
Nomenclatura de asesores  
Por el Ministerio del Interior se ha dictado un decreto nombrando al doctor don Juan de Dios, como asesor.

**Noticias escolares**  
Sesión de la Comisión Departamental  
Hajo la presidencia del señor José Pedro Vial y con asistencia del Inspector Departamental, señor E. Riego, y de los señores doctores Hildesheim García y de la Comisión Departamental de Instrucción.

**Obra de vialidad**  
VARIAS NOTICIAS  
La Intendencia ha señalado el día 20 del actual para oír propuestas para el adjudicatario de la obra de vialidad que se proyecta en el camino de la Piedad.

**HABANOS BOCK**  
Uillar y Uillar  
Intimidad



**Valentín Martínez y C.ª**  
Zabala número 73

**Varias noticias**  
DIRECCION GENERAL DE AVALUOS Y ADMINISTRACION DE LOS BIENES DEL ESTADO—Expedientes desahuciados

**CAJAS DE FIERRO**  
CONTRA INCENDIOS  
Para resguardo de valores  
DE LOS MEJORES FABRICANTES

**MARITIMAS**  
EL CRUERO BRASILEIRO TAMOYO  
Ayer a las 5 p. m. entró al puerto el crucero brasileño Tamoyo, capitaneado por el señor Jefe de Marina, don Juan de Dios.

**RENTA DE FAROS**  
Con fecha de ayer la Dirección General de Faros y Boyas, por medio del señor Jefe de Faros, don Juan de Dios, ha publicado un bando.

**GRITO DE ASENSIO**  
Nomenclatura de asesores  
Por el Ministerio del Interior se ha dictado un decreto nombrando al doctor don Juan de Dios, como asesor.

**Noticias escolares**  
Sesión de la Comisión Departamental  
Hajo la presidencia del señor José Pedro Vial y con asistencia del Inspector Departamental, señor E. Riego, y de los señores doctores Hildesheim García y de la Comisión Departamental de Instrucción.

**Obra de vialidad**  
VARIAS NOTICIAS  
La Intendencia ha señalado el día 20 del actual para oír propuestas para el adjudicatario de la obra de vialidad que se proyecta en el camino de la Piedad.

**ESCRITORIOS, ARCHIVOS, BIBLIOTECAS, SILLOES, MAQUINAS DE ESCRIBIR MULTIGRAPH**

**Y de toda clase de Útiles para Escritorio**  
Casa COATES  
Sarandi 196b (FRENTE AL CORREO)

**COTIZACIONES COMPARADAS**

MONEDA	DIAS 15	DIAS 15
1. Capital	1.000	1.000
2. Capital	1.000	1.000
3. Capital	1.000	1.000
4. Capital	1.000	1.000
5. Capital	1.000	1.000
6. Capital	1.000	1.000
7. Capital	1.000	1.000
8. Capital	1.000	1.000
9. Capital	1.000	1.000
10. Capital	1.000	1.000
11. Capital	1.000	1.000
12. Capital	1.000	1.000
13. Capital	1.000	1.000
14. Capital	1.000	1.000
15. Capital	1.000	1.000
16. Capital	1.000	1.000
17. Capital	1.000	1.000
18. Capital	1.000	1.000
19. Capital	1.000	1.000
20. Capital	1.000	1.000
21. Capital	1.000	1.000
22. Capital	1.000	1.000
23. Capital	1.000	1.000
24. Capital	1.000	1.000
25. Capital	1.000	1.000
26. Capital	1.000	1.000
27. Capital	1.000	1.000
28. Capital	1.000	1.000
29. Capital	1.000	1.000
30. Capital	1.000	1.000
31. Capital	1.000	1.000
32. Capital	1.000	1.000
33. Capital	1.000	1.000
34. Capital	1.000	1.000
35. Capital	1.000	1.000
36. Capital	1.000	1.000
37. Capital	1.000	1.000
38. Capital	1.000	1.000
39. Capital	1.000	1.000
40. Capital	1.000	1.000
41. Capital	1.000	1.000
42. Capital	1.000	1.000
43. Capital	1.000	1.000
44. Capital	1.000	1.000
45. Capital	1.000	1.000
46. Capital	1.000	1.000
47. Capital	1.000	1.000
48. Capital	1.000	1.000
49. Capital	1.000	1.000
50. Capital	1.000	1.000
51. Capital	1.000	1.000
52. Capital	1.000	1.000
53. Capital	1.000	1.000
54. Capital	1.000	1.000
55. Capital	1.000	1.000
56. Capital	1.000	1.000
57. Capital	1.000	1.000
58. Capital	1.000	1.000
59. Capital	1.000	1.000
60. Capital	1.000	1.000
61. Capital	1.000	1.000
62. Capital	1.000	1.000
63. Capital	1.000	1.000
64. Capital	1.000	1.000
65. Capital	1.000	1.000
66. Capital	1.000	1.000
67. Capital	1.000	1.000
68. Capital	1.000	1.000
69. Capital	1.000	1.000
70. Capital	1.000	1.000
71. Capital	1.000	1.000
72. Capital	1.000	1.000
73. Capital	1.000	1.000
74. Capital	1.000	1.000
75. Capital	1.000	1.000
76. Capital	1.000	1.000
77. Capital	1.000	1.000
78. Capital	1.000	1.000
79. Capital	1.000	1.000
80. Capital	1.000	1.000
81. Capital	1.000	1.000
82. Capital	1.000	1.000
83. Capital	1.000	1.000
84. Capital	1.000	1.000
85. Capital	1.000	1.000
86. Capital	1.000	1.000
87. Capital	1.000	1.000
88. Capital	1.000	1.000
89. Capital	1.000	1.000
90. Capital	1.000	1.000
91. Capital	1.000	1.000
92. Capital	1.000	1.000
93. Capital	1.000	1.000
94. Capital	1.000	1.000
95. Capital	1.000	1.000
96. Capital	1.000	1.000
97. Capital	1.000	1.000
98. Capital	1.000	1.000
99. Capital	1.000	1.000
100. Capital	1.000	1.000

**Oro para Sud América**  
El Banco de Londres y de América del Sur, por medio de su agente en Buenos Aires, don Juan de Dios, ha publicado un bando.

**BOLSA DE BUENOS AIRES**  
Información telegráfica  
BUENOS AIRES, 15.—Cédula Nacional, 101,30. Cédula Nacional, 101,30. Cédula Nacional, 101,30.

**CAJAS DE FIERRO**  
CONTRA INCENDIOS  
Para resguardo de valores  
DE LOS MEJORES FABRICANTES

**MARITIMAS**  
EL CRUERO BRASILEIRO TAMOYO  
Ayer a las 5 p. m. entró al puerto el crucero brasileño Tamoyo, capitaneado por el señor Jefe de Marina, don Juan de Dios.

**RENTA DE FAROS**  
Con fecha de ayer la Dirección General de Faros y Boyas, por medio del señor Jefe de Faros, don Juan de Dios, ha publicado un bando.

**GRITO DE ASENSIO**  
Nomenclatura de asesores  
Por el Ministerio del Interior se ha dictado un decreto nombrando al doctor don Juan de Dios, como asesor.







## Antonio S. Zorrilla

Para partición de herencia

### 3 SOLARES

Excepcionalmente ubicados  
SOBRE EL

BOULEVARD GENERAL ARTIGAS

ESQUINA CONSTITUYENTE

Frente por frente al

Parque Urbano

Tienen pavimento pago, siendo  
por sus superficies muy ade-  
cuados para edificar chalets  
con jardines.

Venta al mejor postor  
AL CONTADO

El Domingo 21 de Enero

A LAS 6 y 1/2 DE LA TARDE

CON TITULOS GARANTIDOS

Los gastos de escrituración y certifi-  
cación de los lotes, a cargo de los  
compradores, quienes consignarán, al fir-  
mar el boleto, el 10 por ciento en garan-  
tía.

Un cartelón indica la brillante ubi-  
cación de estos lotes.

Más informes, en mi oficina, Misio-  
nes 214. 11-En-21.

Antonio S. Zorrilla

En el centro del Reducto!

FRENTE A LA FABRICA DE CHOCOLATE

DE SAINT HNOS.

120 Preciosos

Solarcitos 20!

Sobre las calles Reducto y otras

POR ORDEN DE

"LA CAJA OBRERA"

Y cuenta de quien corresponda

En plena zona central, rodea-  
dos de buena y moderna edifi-  
cación, lindas casas de familia,  
fabricas, etc., servidos por los  
eléctricos de "La Comercial"  
con pasaje de 4 centésimos.

Liberal forma de venta!

EN MENSUALIDADES

De \$ 10, 15 y 25

El Domingo 21 de Enero

A las 5 de la tarde

Garantía, una mensualidad al firmar el  
boleto.

Planos e informes, Misiones 214. 26-En-21.

Antonio S. Zorrilla

EN CAPURRO

A 200 metros del Balneario y del Parque

Fraccionamiento de la valiosa  
quinta de Isnardi.

Un cómodo edificio

DIVIDIDO EN 2 CASAS INDEPENDIENTES

64 Hermosos solares

Con arboledas y jardines, cercos  
y otras mejoras.

AREAS GRANDES Y PEQUEÑAS

Frente a la importante calle Ca-  
purro y Oficiales de 17 metros.

UBICACION SOBERBIA

GRAN ALTURA

Espléndido panorama sobre la ciudad

Y LA BAHIA

Están servidos por los eléctricos  
n.º 21 de La Transatlántica que  
corren por su frente.

VENTA POR ORDEN DEL

BANCO POPULAR DEL URUGUAY

En 80 mensualidades

SIN INTERES

Son solares de un porvenir único,  
por estar ubicados tan brillantem-  
te en un centro de puro progreso.

EL DOMINGO 28 DE ENERO

A LAS 3 y 1/2 DE LA TARDE

Agüdar al mejor postor estos 65 valiosos  
lotes, cuya oportunidad no perderán los  
que quieran colocar bien sus ahorros.

El lote correspondiente a la casa quinta,  
se pagará con el 20 o/o al contado, y el  
saldo en 80 mensualidades sin interés.  
Garantía al firmar el boleto, el importe  
de una mensualidad.

Tren gratis de 25 de Mayo y Juncal a  
las 2 y 45 p. m.

Planos e informes, en mi oficina, Misio-  
nes 214. 136-En-23.

Antonio S. Zorrilla

En la novísima ciudad

30 MAGNIFICOS

SOLARES, 30!

SOBRE LAS CALLES

Cuñapirú, Patria, Aram-  
burú y Cufre

Gran ubicación!

Centro de constante progreso y re-  
pida telefonización

A 50 metros de la Avenida General  
García (antes Figueroa), del elec-  
trificado y a igual distancia del Palacio  
de la Academia Militar y Naval.  
Sus áreas con buenas frentes, sin  
pequeñas y bien proporcionadas,  
prestandose para cualquier clase de  
edificación!

Venta liberal! A largos plazos!

POR ORDEN DEL

BANCO FRANCES, Supervielle y Cia.

En 80 mensualidades

SIN INTERES!

El domingo 21 de Enero

A las 3 y media de la tarde

Exijo en garantía al firmar el boleto, el  
importe de una mensualidad.

Planos e informes, en mi oficina, Misio-  
nes 214. 51-En-21.

Antonio S. Zorrilla

En Villa Colón!

15 Preciosas

Quintitas 15!

Ubicadas en lo más frondoso del Bosque

Sobre las importantes calles

GUTTENBERG Y PINTA

A 80 metros de la Plaza y a 150  
de la Avenida Leizaola y del Elec-  
trificado, (a inaugurarse en Marzo  
próximo). Rodeadas de las quin-  
tas de F. L. Monteverde, J. M.  
Romero, Ricardo Sievers, doctor  
Pacheco, Remigio Castellanos,  
Quincke y otras—¡¡Nada  
más pintoresco, más higiénico,  
ni más lleno de atractivos que  
esta hermosa localidad!!

POR ORDEN DEL

Banco Francés—(Supervielle y Cia.)

EL DOMINGO 28 de Enero a las 6 de  
la tarde, liquidará al mejor postor, al  
contado, estas 15 quintitas con arboleda  
frutal de más de 12 años en plena pro-  
ducción y cuyas superficies han sido con-  
solidadas perfectamente para edificarlas con  
inmensas ventajas.

Títulos buenos. Gastos de escrituración,  
certificados, etc., por cuenta de los com-  
pradores. Consignación en garantía, el 10  
por ciento al firmar el boleto.

Planos e informes, en mi oficina, Misio-  
nes 214. 184-En-28.

Antonio S. Zorrilla

Para partición de herencia

Hermosa CASA-QUINTA!

Propiedad de la sucesión Morandi.

Cómoda y sólida edificación, jardín y  
quinta, con variedad de plantas de  
las más selectas clases.

GRAN UBICACION!

Avenida Larrañaga N.º 23

¡Para ideal para residir todo el año y  
especialmente en verano! Gran altura  
y belleza panorámica.—Frente a la  
quinta de Carnelli, y rodeada de las  
de Trabucatti, Sosa Diaz, Gallinal,  
West, Cavaglia, Castellanos, Regu-  
les, Posadas, García Lagos y otras.

Por sus puertas corren los eléctricos  
n.ºs 42 y 40 de "La Comercial" y a  
corta distancia, por Millán, los n.ºs 41,  
44, 47, 48 y 49 de la misma em-  
presa.

Area: 62 metros, 53 de frente al Norte  
sobre Larrañaga. Superficie aproxi-  
mada 3992 metros, 95 decímetros  
cuadrados.

BASE DE VENTA: \$ 22.000

El sábado 3 de Febrero (feriado)

A las 6 de la tarde

EL SABADO 3 de Febrero (feriado), a  
las 6 de la tarde, venderé esta cómoda  
casa-quinta, que luego sea visitada para  
apreciar su valor, en cuanto a ubicación,  
comodidad y solidez.

Títulos garantizados. Gastos de escritu-  
ción y certificados por cuenta del com-  
prador.

Obligación: 10 por ciento al firmar el bo-  
leto.

Más informes, en mi oficina, Misio-  
nes 214. 185-En-23.

Antonio S. Zorrilla

Rebed Agua Salus

## Julio R. Alvarez

JUDICIAL

De la magnífica propiedad de bajos,  
recién construida, calle Agraciada  
414, entre General Freyre y Francis-  
co Tajes.

VIERNES 26 de Enero a las 5 y 1/2 de  
la tarde, venderé, a la más alta oferta,  
la propiedad mencionada y de acuerdo con  
el siguiente:

Edicto.—Por mandado del señor Juez Le-  
trado de lo Civil e Interdictos de segundo  
turno, doctor don Alfredo Furiol, dicta-  
do en los autos caratulado Sucesión de  
Fermín Robiloba de Sarandí, se hace saber  
al público que el día veintidós de  
Abril, se va a proceder por el martillero  
don Julio R. Alvarez, asistido del Alguacil  
y Actuario del Juzgado, a vender en  
remate público al mejor postor el si-  
guiente bien: Un terreno de 100 decímetros  
cuadrados, situado en la ciudad, con  
frente a la calle Agraciada, por donde al edificio  
tiene su puerta, lindando con el número  
cuarenta y cuatro por donde el terreno  
tiene nueve metros y cincuenta cen-  
tímetros, por donde con la manzana 100  
tiene once metros y cincuenta cen-  
tímetros, por donde con la manzana 101  
tiene once metros y cincuenta cen-  
tímetros, por donde con la manzana 102  
tiene once metros y cincuenta cen-  
tímetros, por donde con la manzana 103  
tiene once metros y cincuenta cen-  
tímetros, por donde con la manzana 104  
tiene once metros y cincuenta cen-  
tímetros, por donde con la manzana 105  
tiene once metros y cincuenta cen-  
tímetros, por donde con la manzana 106  
tiene once metros y cincuenta cen-  
tímetros, por donde con la manzana 107  
tiene once metros y cincuenta cen-  
tímetros, por donde con la manzana 108  
tiene once metros y cincuenta cen-  
tímetros, por donde con la manzana 109  
tiene once metros y cincuenta cen-  
tímetros, por donde con la manzana 110  
tiene once metros y cincuenta cen-  
tímetros, por donde con la manzana 111  
tiene once metros y cincuenta cen-  
tímetros, por donde con la manzana 112  
tiene once metros y cincuenta cen-  
tímetros, por donde con la manzana 113  
tiene once metros y cincuenta cen-  
tímetros, por donde con la manzana 114  
tiene once metros y cincuenta cen-  
tímetros, por donde con la manzana 115  
tiene once metros y cincuenta cen-  
tímetros, por donde con la manzana 116  
tiene once metros y cincuenta cen-  
tímetros, por donde con la manzana 117  
tiene once metros y cincuenta cen-  
tímetros, por donde con la manzana 118  
tiene once metros y cincuenta cen-  
tímetros, por donde con la manzana 119  
tiene once metros y cincuenta cen-  
tímetros, por donde con la manzana 120  
tiene once metros y cincuenta cen-  
tímetros, por donde con la manzana 121  
tiene once metros y cincuenta cen-  
tímetros, por donde con la manzana 122  
tiene once metros y cincuenta cen-  
tímetros, por donde con la manzana 123  
tiene once metros y cincuenta cen-  
tímetros, por donde con la manzana 124  
tiene once metros y cincuenta cen-  
tímetros, por donde con la manzana 125  
tiene once metros y cincuenta cen-  
tímetros, por donde con la manzana 126  
tiene once metros y cincuenta cen-  
tímetros, por donde con la manzana 127  
tiene once metros y cincuenta cen-  
tímetros, por donde con la manzana 128  
tiene once metros y cincuenta cen-  
tímetros, por donde con la manzana 129  
tiene once metros y cincuenta cen-  
tímetros, por donde con la manzana 130  
tiene once metros y cincuenta cen-  
tímetros, por donde con la manzana 131  
tiene once metros y cincuenta cen-  
tímetros, por donde con la manzana 132  
tiene once metros y cincuenta cen-  
tímetros, por donde con la manzana 133  
tiene once metros y cincuenta cen-  
tímetros, por donde con la manzana 134  
tiene once metros y cincuenta cen-  
tímetros, por donde con la manzana 135  
tiene once metros y cincuenta cen-  
tímetros, por donde con la manzana 136  
tiene once metros y cincuenta cen-  
tímetros, por donde con la manzana 137  
tiene once metros y cincuenta cen-  
tímetros, por donde con la manzana 138  
tiene once metros y cincuenta cen-  
tímetros, por donde con la manzana 139  
tiene once metros y cincuenta cen-  
tímetros, por donde con la manzana 140  
tiene once metros y cincuenta cen-  
tímetros, por donde con la manzana 141  
tiene once metros y cincuenta cen-  
tímetros, por donde con la manzana 142  
tiene once metros y cincuenta cen-  
tímetros, por donde con la manzana 143  
tiene once metros y cincuenta cen-  
tímetros, por donde con la manzana 144  
tiene once metros y cincuenta cen-  
tímetros, por donde con la manzana 145  
tiene once metros y cincuenta cen-  
tímetros, por donde con la manzana 146  
tiene once metros y cincuenta cen-  
tímetros, por donde con la manzana 147  
tiene once metros y cincuenta cen-  
tímetros, por donde con la manzana 148  
tiene once metros y cincuenta cen-  
tímetros, por donde con la manzana 149  
tiene once metros y cincuenta cen-  
tímetros, por donde con la manzana 150  
tiene once metros y cincuenta cen-  
tímetros, por donde con la manzana 151  
tiene once metros y cincuenta cen-  
tímetros, por donde con la manzana 152  
tiene once metros y cincuenta cen-  
tímetros, por donde con la manzana 153  
tiene once metros y cincuenta cen-  
tímetros, por donde con la manzana 154  
tiene once metros y cincuenta cen-  
tímetros, por donde con la manzana 155  
tiene once metros y cincuenta cen-  
tímetros, por donde con la manzana 156  
tiene once metros y cincuenta cen-  
tímetros, por donde con la manzana 157  
tiene once metros y cincuenta cen-  
tímetros, por donde con la manzana 158  
tiene once metros y cincuenta cen-  
tímetros, por donde con la manzana 159  
tiene once metros y cincuenta cen-  
tímetros, por donde con la manzana 160  
tiene once metros y cincuenta cen-  
tímetros, por donde con la manzana 161  
tiene once metros y cincuenta cen-  
tímetros, por donde con la manzana 162  
tiene once metros y cincuenta cen-  
tímetros, por donde con la manzana 163  
tiene once metros y cincuenta cen-  
tímetros, por donde con la manzana 164  
tiene once metros y cincuenta cen-  
tímetros, por donde con la manzana 165  
tiene once metros y cincuenta cen-  
tímetros, por donde con la manzana 166  
tiene once metros y cincuenta cen-  
tímetros, por donde con la manzana 167  
tiene once metros y cincuenta cen-  
tímetros, por donde con la manzana 168  
tiene once metros y cincuenta cen-  
tímetros, por donde con la manzana 169  
tiene once metros y cincuenta cen-  
tímetros, por donde con la manzana 170  
tiene once metros y cincuenta cen-  
tímetros, por donde con la manzana 171  
tiene once metros y cincuenta cen-  
tímetros, por donde con la manzana 172  
tiene once metros y cincuenta cen-  
tímetros, por donde con la manzana 173  
tiene once metros y cincuenta cen-  
tímetros, por donde con la manzana 174  
tiene once metros y cincuenta cen-  
tímetros, por donde con la manzana 175  
tiene once metros y cincuenta cen-  
tímetros, por donde con la manzana 176  
tiene once metros y cincuenta cen-  
tímetros, por donde con la manzana 177  
tiene once metros y cincuenta cen-  
tímetros, por donde con la manzana 178  
tiene once metros y cincuenta cen-  
tímetros, por donde con la manzana 179  
tiene once metros y cincuenta cen-  
tímetros, por donde con la manzana 180  
tiene once metros y cincuenta cen-  
tímetros, por donde con la manzana 181  
tiene once metros y cincuenta cen-  
tímetros, por donde con la manzana 182  
tiene once metros y cincuenta cen-  
tímetros, por donde con la manzana 183  
tiene once metros y cincuenta cen-  
tímetros, por donde con la manzana 184  
tiene once metros y cincuenta cen-  
tímetros, por donde con la manzana 185  
tiene once metros y cincuenta cen-  
tímetros, por donde con la manzana 186  
tiene once metros y cincuenta cen-  
tímetros, por donde con la manzana 187  
tiene once metros y cincuenta cen-  
tímetros, por donde con la manzana 188  
tiene once metros y cincuenta cen-  
tímetros, por donde con la manzana 189  
tiene once metros y cincuenta cen-  
tímetros, por donde con la manzana 190  
tiene once metros y cincuenta cen-  
tímetros, por donde con la manzana 191  
tiene once metros y cincuenta cen-  
tímetros, por donde con la manzana 192  
tiene once metros y cincuenta cen-  
tímetros, por donde con la manzana 193  
tiene once metros y cincuenta cen-  
tímetros, por donde con la manzana 194  
tiene once metros y cincuenta cen-  
tímetros, por donde con la manzana 195  
tiene once metros y cincuenta cen-  
tímetros, por donde con la manzana 196  
tiene once metros y cincuenta cen-  
tímetros, por donde con la manzana 197  
tiene once metros y cincuenta cen-  
tímetros, por donde con la manzana 198  
tiene once metros y cincuenta cen-  
tímetros, por donde con la manzana 199  
tiene once metros y cincuenta cen-  
tímetros, por donde con la manzana 200  
tiene once metros y cincuenta cen-  
tímetros, por donde con la manzana 201  
tiene once metros y cincuenta cen-  
tímetros, por donde con la manzana 202  
tiene once metros y cincuenta cen-  
tímetros, por donde con la manzana 203  
tiene once metros y cincuenta cen-  
tímetros, por donde con la manzana 204  
tiene once metros y cincuenta cen-  
tímetros, por donde con la manzana 205  
tiene once metros y cincuenta cen-  
tímetros, por donde con la manzana 206  
tiene once metros y cincuenta cen-  
tímetros, por donde con la manzana 207  
tiene once metros y cincuenta cen-  
tímetros, por donde con la manzana 208  
tiene once metros y cincuenta cen-  
tímetros, por donde con la manzana 209  
tiene once metros y cincuenta cen-  
tímetros, por donde con la manzana 210  
tiene once metros y cincuenta cen-  
tímetros, por donde con la manzana 211  
tiene once metros y cincuenta cen-  
tímetros, por donde con la manzana 212  
tiene once metros y cincuenta cen-  
tímetros, por donde con la manzana 213  
tiene once metros y cincuenta cen-  
tímetros, por donde con la manzana 214  
tiene once metros y cincuenta cen-  
tímetros, por donde con la manzana 215  
tiene once metros y cincuenta cen-  
tímetros, por donde con la manzana 216  
tiene once metros y cincuenta cen-  
tímetros, por donde con la manzana 217  
tiene once metros y cincuenta cen-  
tímetros, por donde con la manzana 218  
tiene once metros y cincuenta cen-  
tímetros, por donde con la manzana 219  
tiene once metros y cincuenta cen-  
tímetros, por donde con la manzana 220  
tiene once metros y cincuenta cen-  
tímetros, por donde con la manzana 221  
tiene once metros y cincuenta cen-  
tímetros, por donde con la manzana 222  
tiene once metros y cincuenta cen-  
tímetros, por donde con la manzana 223  
tiene once metros y cincuenta cen-  
tímetros, por donde con la manzana 224  
tiene once metros y cincuenta cen-  
tímetros, por donde con la manzana 225  
tiene once metros y cincuenta cen-  
tímetros, por donde con la manzana 226  
tiene once metros y cincuenta cen-  
tímetros, por donde con la manzana 227  
tiene once metros y cincuenta cen-  
tímetros, por donde con la manzana 228  
tiene once metros y cincuenta cen-  
tímetros, por donde con la manzana 229  
tiene once metros y cincuenta cen-  
tímetros, por donde con la manzana 230  
tiene once metros y cincuenta cen-  
tímetros, por donde con la manzana 231  
tiene once metros y cincuenta cen-  
tímetros, por donde con la manzana 232  
tiene once metros y cincuenta cen-  
tímetros, por donde con la manzana 233  
tiene once metros y cincuenta cen-  
tímetros, por donde con la manzana 234  
tiene once metros y cincuenta cen-  
tímetros, por donde con la manzana 235  
tiene once metros y cincuenta cen-  
tímetros, por donde con la manzana 236  
tiene once metros y cincuenta cen-  
tímetros, por donde con la manzana 237  
tiene once metros y cincuenta cen-  
tímetros, por donde con la manzana 238  
tiene once metros y cincuenta cen-  
tímetros, por donde con la manzana 239  
tiene once metros y cincuenta cen-  
tímetros, por donde con la manzana 240  
tiene once metros y cincuenta cen-  
tímetros, por donde con la manzana 241  
tiene once metros y cincuenta cen-  
tímetros, por donde con la manzana 242  
tiene once metros y cincuenta cen-  
tímetros, por donde con la manzana 243  
tiene once metros y cincuenta cen-  
tímetros, por donde con la manzana 244  
tiene once metros y cincuenta cen-  
tímetros, por donde con la manzana 245  
tiene once metros y cincuenta cen-  
tímetros, por donde con la manzana 246  
tiene once metros y cincuenta cen-  
tímetros, por donde con la manzana 247  
tiene once metros y cincuenta cen-  
tímetros, por donde con la manzana 248  
tiene once metros y cincuenta cen-  
tímetros, por donde con la manzana 249  
tiene once metros y cincuenta cen-  
tímetros, por donde con la manzana 250  
tiene once metros y cincuenta cen-  
tímetros, por donde con la manzana 251  
tiene once metros y cincuenta cen-  
tímetros, por donde con la manzana 252  
tiene once metros y cincuenta cen-  
tímetros, por donde con la manzana 253  
tiene once metros y cincuenta cen-  
tímetros, por donde con la manzana 254  
tiene once metros y cincuenta cen-  
tímetros, por donde con la manzana 255  
tiene once metros y cincuenta cen-  
tímetros, por donde con la manzana 256  
tiene once metros y cincuenta cen-  
tímetros, por donde con la manzana 257  
tiene once metros y cincuenta cen-  
tímetros, por donde con la manzana 258  
tiene once metros y cincuenta cen-  
tímetros, por donde con la manzana 259  
tiene once metros y cincuenta cen-  
tímetros, por donde con la manzana 260  
tiene once metros y cincuenta cen-  
tímetros, por donde con la manzana 261  
tiene once metros y cincuenta cen-  
tímetros, por donde con la manzana 262  
tiene once metros y cincuenta cen-  
tímetros, por donde con la manzana 263  
tiene once metros y cincuenta cen-  
tímetros, por donde con la manzana 264  
tiene once metros y cincuenta cen-  
tímetros, por donde con la manzana 265  
tiene once metros y cincuenta cen-  
tímetros, por donde con la manzana 266  
tiene once metros y cincuenta cen-  
tímetros, por donde con la manzana 267  
tiene once metros y cincuenta cen-  
tímetros, por donde con la manzana 268  
tiene once metros y cincuenta cen-  
tímetros, por donde con la manzana 269  
tiene once metros y cincuenta cen-  
tímetros, por donde con la manzana 270  
tiene once metros y cincuenta cen-  
tímetros, por donde con la manzana 271  
tiene once metros y cincuenta cen-  
tímetros, por donde con la manzana 272  
tiene once metros y cincuenta cen-  
tímetros, por donde con la manzana 273  
tiene once metros y cincuenta cen-  
tímetros, por donde con la manzana 274  
tiene once metros y cincuenta cen-  
tímetros, por donde con la manzana 275  
tiene once metros y cincuenta cen-  
tímetros, por donde con la manzana 276  
tiene once metros y cincuenta cen-  
tímetros, por donde con la manzana 277  
tiene once metros y cincuenta cen-  
tímetros, por donde con la manzana 278  
tiene once metros y cincuenta cen-  
tímetros, por donde con la manzana 279  
tiene once metros y cincuenta cen-  
tímetros, por donde con la manzana 280  
tiene once metros y cincuenta cen-  
tímetros, por donde con la manzana 281  
tiene once metros y cincuenta cen-  
tímetros, por donde con la manzana 282  
tiene once metros y cincuenta cen-  
tímetros, por donde con la manzana 283  
tiene once metros y cincuenta cen-  
tímetros, por donde con la manzana 284  
tiene once metros y cincuenta cen-  
tímetros, por donde con la manzana 285  
tiene once metros y cincuenta cen-  
tímetros, por donde con la manzana 286  
tiene once metros y cincuenta cen-  
tímetros, por donde con la manzana 287  
tiene once metros y cincuenta cen-  
tímetros, por donde con la manzana 288  
tiene once metros y cincuenta cen-  
tímetros, por donde con la manzana 289  
tiene once metros y cincuenta cen-  
tímetros, por donde con la manzana 290  
tiene once metros y cincuenta cen-  
tímetros, por donde con la manzana 291  
tiene once metros y cincuenta cen-  
tímetros, por donde con la manzana 292  
tiene once metros y cincuenta cen-  
tímetros, por donde con la manzana 293  
tiene once metros y cincuenta cen-  
tímetros, por donde con la manzana 294  
tiene once metros y cincuenta cen-  
tímetros, por donde con la manzana 295  
tiene once metros y cincuenta cen-  
tímetros, por donde con la manzana 296  
tiene once metros y cincuenta cen-  
tímetros, por donde con la manzana 297  
tiene once metros y cincuenta cen-  
tímetros, por donde con la manzana 298  
tiene once metros y cincuenta cen-  
tímetros, por donde con la manzana 299  
tiene once metros y cincuenta cen-  
tímetros, por donde con la manzana 300  
tiene once metros y cincuenta cen-  
tímetros, por donde con la manzana 301  
tiene once metros y cincuenta cen-  
tímetros, por donde con la manzana 302  
tiene once metros y cincuenta cen-  
tímetros, por donde con la manzana 303  
tiene once metros y cincuenta cen-  
tímetros, por donde con la manzana 304  
tiene once metros y cincuenta cen-  
tímetros, por donde con la manzana 305  
tiene once metros y cincuenta cen-  
tímetros, por donde con la manzana 306  
tiene once metros y cincuenta cen-  
tímetros, por donde con la manzana 307  
tiene once metros y cincuenta cen-  
tímetros, por donde con la manzana 308  
tiene once metros y cincuenta cen-  
tímetros, por donde con la manzana 309  
tiene once metros y cincuenta cen-  
tímetros, por donde con la manzana 310  
tiene once metros y cincuenta cen-  
tímetros, por donde con la manzana 311  
tiene once metros y cincuenta cen-  
tímetros, por donde con la manzana 312  
tiene once metros y cincuenta cen-  
tímetros, por donde con la manzana 313  
tiene once metros y cincuenta cen-  
tímetros, por donde con la manzana 314  
tiene once metros y cincuenta cen-  
tímetros, por donde con la manzana 315  
tiene once metros y cincuenta cen-  
tímetros, por donde con la manzana 316  
tiene once metros y cincuenta cen-  
tímetros, por donde con la manzana 317  
tiene once metros y cincuenta cen-  
tímetros, por donde con la manzana 318  
tiene once metros y cincuenta cen-  
tímetros, por donde con la manzana 319  
tiene once metros y cincuenta cen-  
tímetros, por donde con la manzana 320  
tiene once metros y cincuenta cen-  
tímetros, por donde con la manzana 321  
tiene once metros y cincuenta cen-  
tímetros, por donde con la manzana 322  
tiene once metros y cincuenta cen-  
tímetros, por donde con la manzana 323  
tiene once metros y cincuenta cen-  
tímetros, por donde con la manzana 324  
tiene once metros y cincuenta cen-  
tímetros, por donde con la manzana 325  
tiene once metros y cincuenta cen-  
tímetros, por donde con la manzana 326  
tiene once metros y cincuenta cen-  
tímetros, por donde con la manzana 327  
tiene once metros y cincuenta cen-  
tímetros, por donde con la manzana 328  
tiene once metros y cincuenta cen-  
tímetros, por donde con la manzana 329  
tiene once metros y cincuenta cen-  
tímetros, por donde con la manzana 330  
tiene once metros y cincuenta cen-  
tímetros, por donde con la manzana 331  
tiene once metros y cincuenta cen-  
tímetros, por donde con la manzana 332  
tiene once metros y cincuenta cen-  
tímetros, por donde con la manzana 333  
tiene once metros y cincuenta cen-  
tímetros, por donde con la manzana 334  
tiene once metros y cincuenta cen-  
tímetros, por donde con la manzana 335  
tiene once metros y cincuenta cen-  
tímetros, por donde con la manzana 336  
tiene once metros y cincuenta cen-  
tímetros, por donde con la manzana 337  
tiene once metros y cincuenta cen-  
tímetros, por donde con la manzana 338  
tiene once metros y cincuenta cen-  
tímetros, por donde con la manzana 339  
tiene once metros y cincuenta cen-  
tímetros, por donde con la manzana 340  
tiene once metros y cincuenta cen-  
tímetros, por donde con la manzana 341  
tiene once metros y cincuenta cen-  
tímetros, por donde con la manzana 342  
tiene once metros y cincuenta cen-  
tímetros, por donde con la manzana 343  
tiene once metros y cincuenta cen-  
tímetros, por donde con la manzana 344  
tiene once metros y cincuenta cen-  
tímetros, por donde con la manzana 345  
tiene once metros y cincuenta cen-  
tímetros, por donde con la manzana 346  
tiene once metros y cincuenta cen-  
tímetros, por donde con la manzana 347  
tiene once metros y cincuenta cen-