

2075

London Paris

SOCIEDAD ANONIMA

EN SU 50
ANIVERSARIO
1908 - 1958



NO
FOTOCOPIAR



CATALOGO GENERAL N° 87
OTOÑO-INVIerno 1958

2075
2075
50 años 1908-1958

50 años 1908-1958

1908



1958

DIRECTORIO ACTUAL

DIRECTORES

Señor JUAN B. ARRICAR
Presidente

Señor PEDRO LABAT
Vicepresidente

Señor Contador LUIS SOBREDO
Secretario

Vocales

Señor JOSE B. GARCIA

Señor AMADEO GRANESE

Señor MARIO BAROFFIO

Señor VICENTE PITA

Señor LUCIEN AUBRIOT
Sindico

EL 8 de marzo de 1908 el Sr. Don PEDRO J. CASTERES, socio principal de la firma CASTERES & CIA., acompañado por Don JUAN PEDRO TAPIE en calidad de Gerente-administrador y secundado por un reducido grupo de colaboradores, inaugura en Montevideo, la Tienda y Mercería "LONDON PARIS", en la planta baja y subsuelo del edificio, de singularísima arquitectura en aquella época, propiedad de la Compañía de Seguros "The Standard Life", ubicado en la esquina de 18 de Julio y Río Negro.

Su magnífica torre y su triple reloj, son aún testigos de tan grato acontecimiento que fué festejado por el público, admirado de sus estupendos stocks de mercaderías importadas de los principales centros manufactureros de Europa.

Sus fundadores, con clara visión del futuro de la ciudad, no titubearon en apartarse del radio de acción de todo el comercio de tiendas existentes en el centro de la misma, e impulsieron, desde su fundación, un nuevo sistema comercial con normas totalmente desconocidas en el país, vislumbrando ya la seguridad del triunfo.

Las ventas rigurosamente al contado, las compras directamente del productor al consumidor, la devolución del importe de todo artículo que no agradara y la máxima atención al cliente, fueron los cimientos medulares desde sus principios.

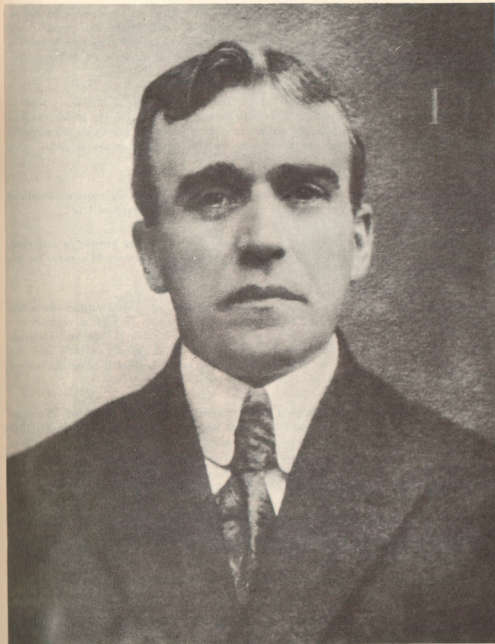
Para completar las directivas impuestas debe recalcarse que no se podían realizar liquidaciones, ni ventas extraordinarias, ni modificación de precios, ni descuentos, no estableciéndose agencias o sucursales en la República, para que todo consumidor, cualquiera fuere el lugar del país, tuviese la absoluta seguridad de que en este comercio podía comprar con absoluta confianza y a un solo precio.

Estos principios fueron difíciles de imponer, dada la modalidad comercial en aquellos tiempos, pero eran tan arraigadas las nuevas ideas, que no demoraron en demostrar la razón de existir de este comercio.

Su fundador, Don PEDRO J. CASTERES, nacido en Montevideo e iniciado desde temprana edad en el comercio mayorista dedicado a los artículos de tienda, muy pronto, por sus relevantes condiciones y perseverancia, fué escalando posiciones de jerarquía, hasta culminar en frecuentes viajes a Europa, a fin de abastecer de mercaderías las necesidades de la Empresa a la que estaba vinculado, concibiendo en uno de sus tantos viajes a París, la idea de su comercio propio con características dispares al comercio en general.

El Sr. Don JUAN PEDRO TAPIE fué el propulsor de las directivas e ideas de su superior, quien debía ausentarse periódicamente en busca de cuanta novedad apareciera en Francia, Italia, Inglaterra o Alemania, principales países abastecedores de mercaderías en aquel lejano tiempo.

Paulatinamente se afianzaba esta Empresa cuando después del primer quinquenio de vida sobrevino la guerra mundial que trastornó todas las posibilidades de compras en los orígenes habituales.



Sr. PEDRO J. CASTERES
Fundador de LONDON PARIS. Socio principal de la firma Casteres y Cia.

Don Pedro J. Casterés, resuelto a no perturbar la marcha ascendente de su comercio, viaja a los Estados Unidos, y desde allí al Japón, donde deja establecidos agentes compradores, adquiriendo entonces mercaderías distintas o similares a las de Europa, que forjaron la evolución del comercio, transformando lo que se llamaba Tienda y Mercería, en un "magazine" de ramos generales.

Durante el trágico período 1914-1918, hace varias travesías sobre el Atlántico y sobre el Pacífico, con grave riesgo de su vida, al solo efecto de que su Establecimiento en Montevideo, no careciese de mercaderías indispensables al consumo de la población, sobre todo considerando que en esa época, era aún incipiente la industria nacional y el país no estaba preparado para abastecerse a sí mismo.

En esos primeros cinco años, las necesidades crecientes de la clientela, requieren amplitud de local, que construyó lindero al palacio, la propia compañía "The Standard Life".

En sus tres plantas, se anexan nuevas secciones, y en este primer período de actividad, se inicia la publicación del primer Catálogo que pondría en contacto comercial a todos los habitantes de la República con London Paris.

Respetando la consigna de no poseer agencias ni sucursales en todo el territorio de la República, fué esta primera edición del Catálogo aparecido en los años 1914/15, el vehículo que puso al alcance de todos los hogares del país, las mercaderías del vestir y el hogar en las mismas condiciones de precio que en la capital. Hoy, al aparecer este N° 87, después de 43 ½ años que visita semestralmente todo el interior, desea testimoniar a su estimada clientela su reconocimiento por la confianza que le ha dispensado al confiarle sus pedidos.

Los años siguientes, mientras duró la guerra mundial, fueron difíciles para todo el comercio del país, pero contaminados todos, por el espíritu tesonero de su fundador, Don PEDRO J. CASTERES y dirigidos por quien fuera alma y nervio de la organización, Don Juan Pedro Tapié, LONDON PARIS ya imponía normas mereciendo el favor de su clientela cada vez más extensa y exigente de nuevas mercaderías, obligando a la firma a un constante aumento del personal que al cumplir el primer decenio (1908-1918) tenía ya 91 empleados.

Llegados al año 1920, London Paris, vibra en gran pesar, al notificarse del fallecimiento de su fundador, Don PEDRO J. CASTERES, acaecido en París el 27 de Octubre de ese año, información que dejó consternados a todos sus colaboradores.

Desde sus años augurales de labor, resonaban en los oídos de todos los actuales en London Paris, la estimulante manifestación repetida en infinidad de ocasiones por Don Pedro J. Casterés: "TODO EL QUE ME AYUDE A GANAR, GANARA. ESTO NO SE HEREDA. SE GANA Y TENDRAN DERECHO A ELLO, AQUELLOS QUE COLABOREN EN EL EXITO DE LA OBRA".



Edificio que inauguró LONDON PARIS en 1908.

El regreso a Montevideo, de su Señora Viuda Doña Juana Grapinet de Casterés, y su resolución de constituir la nueva firma, que en el futuro regiría los destinos de London Paris, estimuló la continuidad de la acción.

Un nuevo contrato de sociedad debe firmarse en Montevideo, y su viuda, respetando las ideas de su esposo, resuelve constituir la nueva empresa, bajo la denominación: LONDON PARIS-Tapié & Cia. Sucesores de P. J. Casterés.

El Sr. Don JUAN PEDRO TAPIE, su primer Gerente-administrador, pasa a tomar la responsabilidad de la firma acompañado de otro colaborador fundador, Don MARCOS J. B. SIRI en calidad de socio responsable, y de la Sra. Viuda de Casterés como Socia comanditaria, con una cláusula en el contrato donde la comanditaria se desprendía de sus derechos, si en el curso de cinco años, la firma le reintegraba sus haberes a la fecha del fallecimiento del Sr. Casterés.

Desde esa fecha, asumía en Montevideo la responsabilidad de la Gerencia General, el Sr. JUAN B. ARRICAR, y en el escritorio de compras en París, el Sr. Lucien Aubriot, quien fuera colaborador del Sr. Don PEDRO J. CASTERES, desde la fundación de esa oficina, meses antes de la inauguración de LONDON PARIS en Montevideo.

Con esa dirección se inicia el segundo ciclo de LONDON PARIS, cuyo primer compromiso de honor era elevar y engrandecer la obra iniciada por su fundador, y que, amparada en la autoridad y pujanza del jefe Don JUAN PEDRO TAPIE, infundía nuevos bríos a todos sus colaboradores, quienes interpretando la responsabilidad que asumían, dedicaron sus mejores esfuerzos para el engrandecimiento de la Empresa.

Toma impulso la OFICINA DE COMPRAS en Montevideo, dirigida por el Sr. Don SANTIAGO R. BAROZZI, quien iniciado desde la fundación en calidad de vendedor, y constanzado con todos los resortes que se movieron en ese ya largo período de engrandecimiento, está permanentemente en relación con el comercio importador y también con toda la industria nacional productora de artículos afines a nuestros ramos, colaborando con todos, haciendo llegar directamente al público la buena producción del país, respaldándola con la seriedad y honestidad de nuestra Casa, que iniciada en forma modesta, hoy por la corrección de todos sus métodos y procedimientos, evidencia sus éxitos en la vida industrial y comercial de la nación.

Desde el año 1923, el Sr. Barozzi alterna su cometido de Jefe de la Oficina de Compras en la capital, con frecuentes viajes a Europa, Japón y EE. UU., lo que permite seguir la vinculación comercial de London Paris con todos los países del mundo, para alcanzar en su larga trayectoria por toda la organización, el alto cargo de Vice-presidente en el Directorio, y que ocurre hasta el año 1956.

Llegamos así al año 1924 y "LONDON PARIS-Tapié & Cia.", marca la primera y verdadera etapa de superación con la compra del Palacio y sus anexos, a la Cia. de Seguros "THE STANDARD LIFE" con una superficie de m.² 5.447.— de edificación, de los cuales m.² 2.110.— estaban destinados para la Tienda, con lo que queda de manifiesto la proficua labor realizada por la nueva dirección de LONDON PARIS.



Sr. JUAN P. TAPIE
Principal de la firma Tapié y Cia. sucesores de P. J. Casterés.

En ese año figuraban en sus registros 234 empleados, cifra que se consideraba asombrosa en ese entonces para el servicio de una casa comercial en Montevideo.

Dos años después, en el año 1926, la marcha de los negocios impone nuevas ampliaciones, resolviéndose comprar la propiedad lindera por la calle Río Negro que permitiría edificar sus 7 plantas, y que con el agregado de 3 plantas más que se le hizo al primer anexo, se obtuvieron m.² 8.458,— de superficie habilitados al público donde se expusieron nuevas mercaderías.

En ese mismo año se compra también una propiedad en la calle Cerro Largo N° 1290 para depósito y garage que albergaría la ya importante cantidad de unidades automotoras que se utilizaban en el servicio de entrega de mercaderías a domicilio.

Siguiendo el ritmo siempre creciente de los negocios, y sin variar en lo más mínimo su sistema de trabajo, llegamos al año 1931 en el cual se adquiere una vetusta edificación, lindera por 18 de Julio, al local cuya planta baja ya se tenía arrendada a Don Francisco Helguera.

En el terreno adquirido, unido a los anexos frente a la calle Río Negro, se construyen 7 nuevas plantas, formando el conjunto una superficie total de m.² 11.409.—, lo que permite agregar nuevas e importantes secciones con variados stocks de mercaderías para complacer las siempre crecientes demandas del público, perteneciente a todas las categorías sociales del país.

En esa época se inicia un período de continuas reformas en las instalaciones, iluminación y servicios internos para ponerlos a tono con la época, contando ya con un personal de 619 empleados, la mayoría formados desde los puestos inferiores, y quienes siguiendo las enseñanzas inculcadas, permitieron a sus Directores formar los elementos que debían ocupar los puestos de mayor responsabilidad.

Con la moderna orientación de la Medicina Social del Trabajo, se inaugura bajo la dirección del Dr. MAURICIO F. LANGON, la policlínica Médica Preventiva de afirmación de salud, estableciéndose en complemento, que todos sus empleados deben tener seguro privado de asistencia, en principio de afiliación mutualista.

Esta organización se orienta hacia el Seguro de Salud y la Medicina Higienista y Preventiva del Trabajo.

A fines de 1935 fallece el Sr. MARCOS J. B. SIRI, cuya obra al servicio de la Institución fué de relevantes características, y cuya actuación se recordará siempre en LONDON PARIS, como un ejemplo de laboriosidad y rectitud ejemplares.

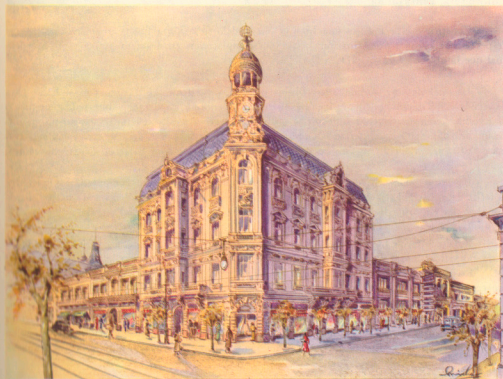
Para reemplazarle en el puesto de Dirección, el Sr. Don JUAN PEDRO TAPIE, siguiendo las normas impuestas por su fundador, designó como socio, para compartir con él en los años sucesivos la dirección del Establecimiento, al Sr. JUAN B. ARRICAR iniciado desde el más modesto cargo del escalafón.

Nuevas necesidades del local, imponen en el año 1942 la compra de un antiguo edificio, con las comodidades necesarias, y al cual después de realizarle importantes reformas, con frente a la calle Paraguay N° 1327, se le destinó exclusivamente para depósito de mercaderías.

El local de la calle Cerro Largo se convierte, después de reconstruirlo, en un garage que da cabida a sus vehículos de reparto, caracterizados por su pintura azul y oro, muy populares en todos los lugares de la ciudad.

En el año 1945, LONDON PARIS adquiere además una nueva propiedad en la calle Cuareim N° 1075 para convertirla en depósito auxiliar independiente, a fin de salvaguardar los enormes stocks de mercaderías que salían de los depósitos de aduana, abasteciendo con las últimas novedades las siempre crecientes demandas del público.

En ese mismo año, la estadística registra 853 empleados que atienden 20 diferentes secciones con el más variado surtido de artículos generales llegando en esa fecha el monto de sus ventas a la cifra de \$ 6.000.000.



Edificio de LONDON PARIS con su primera ampliación en el año 1912.

Llegamos así al 18 de abril de 1946 y un luctuoso acontecimiento conmociona a todos los integrantes de LONDON PARIS.

El Sr. Don JUAN PEDRO TAPIE, continuador de la obra emprendida en el año 1908, había dejado de existir después de 38 años de tesonera labor consagrados al engrandecimiento de su obra comercial y contribuyendo con elevadas donaciones a innumerables obras de contenido social, para culminar con la entrega al país, de la FUNDACION TAPIE-PISEYRO constituida en homenaje a sus padres, y en beneficio de la niñez y la juventud, en la Avda. José Batlle y Ordóñez de la villa de San Ramón, Depto. de Canelones.

Esta obra que enorgullece al Uruguay, está inspirada en la organización del conjunto, llamado originariamente en E.E. UU., "Escuela Consolidada del Campo".

Esta fundación, hija de un Hombre nacido y educado en el trabajo, con una clara visión social de la formación del niño y del joven, quedó integrada por el Jardín de Infantes, la Escuela Primaria de 1º y 2º Grado y Superior, la Escuela Industrial Femenina, la de Industrias Masculinas Urbanas, la Escuela Agraria, con sus secciones: Lechería, Quesería, Zootecnia, Avicultura, Fruticultura, Horticultura, etc.

Constituye esta Escuela una Institución Modelo en la República y en América por lo que respecta a su original programación, lo que nos complacemos en destacar por el sentido espiritual que la obra dejó en LONDON PARIS.

Después de esta sentida e irreparable pérdida, y vueltos todos a la realidad, su socio, Don JUAN B. ARRICAR, concibe la idea de que dada la enorme importancia que había adquirido el Establecimiento, convenía suprimir la sociedad colectiva para estructurar una nueva organización transformada en Sociedad Anónima, cuyas acciones debían integrarse exclusivamente con las gratificaciones acreditadas en las cuentas corrientes de la mayor parte de sus colaboradores.

Las formalidades legales de esta transformación, impusieron un compás de espera entre la fecha del fallecimiento del Sr. Don JUAN PEDRO TAPIE y la aprobación de los estatutos por el Poder Ejecutivo que debían regir los destinos de la nueva sociedad anónima.

En ese interin, LONDON PARIS - Tapié & Cia. se transforma en LONDON PARIS Juan B. Arricar, hasta que a partir del 1º de setiembre de 1947, se inicia la 3ª etapa de LONDON PARIS convertido ya en Sociedad Anónima, cuyo Directorio y Accionistas, debían pertenecer al personal de la Empresa.

Las Acciones Ordinarias se adjudicaban a la par, en relación a los haberes que cada uno de sus integrantes poseía acreditados en sus cuentas personales, ganados y acumulados con las gratificaciones que las firmas antecesoras habían distribuido desde su fundación, al finalizar cada Ejercicio.

Estas Acciones Ordinarias son nominativas, y tienen ese valor mientras el poseedor ejerza



Sr. JUAN B. ARRICAR
Presidente del Directorio de LONDON PARIS S. A.

funciones en la sociedad, transformándose en Acciones Preferidas al cesar sus funciones como empleado.

Y desde esa fecha, 1º de setiembre de 1947, en que LONDON PARIS inicia su tercera etapa, con renovado vigor y espíritu de trabajo, se ponen en práctica múltiples iniciativas, que favorecen la prestación de servicios que deben brindársele al público, ya firmemente consustanciado con LONDON PARIS.

Es entonces que, en base a las siempre crecientes exigencias de su clientela que su nuevo Directorio resuelve comprar la propiedad contigua por la calle Río Negro N° 1318, de cuya planta baja era ya arrendatario, para edificar sobre ese terreno, una ampliación de sus locales, agregándole a ese predio 2 subsuelos, la planta baja y 6 pisos iguales a los ya existentes.

No se habían acallado aún los elogiosos comentarios sobre la compra de dicha propiedad, cuando se presenta la oportunidad de adquirir, con frente a la avenida 18 de Julio, la finca de la sucesión de Don Francisco Helguera, de cuyas plantas bajas en uno y otro edificio, London Paris era arrendatario desde hacía muchísimos años.

Fué quizá esta compra un magnífico negocio para la Empresa, porque esta propiedad se encontraba como cuña enclavada en el block de edificios ya pertenecientes a LONDON PARIS.

De inmediato se reformó el frente de la planta baja para dotar de una mejor armonía sus magníficas vidrieras, punto de atracción del público habituado a recorrer la Avenida 18 de Julio.

Sucesivamente las instalaciones sufren reformas para cambiarlas o modernizarlas de acuerdo al momento; se crean nuevas secciones con artículos de novedad para el hogar, y ya en el año 1952 la oficina de personal registra 942 personas entre vendedores, administración y talleres.

No habíamos mencionado hasta ahora la sección TALLERES, pero ya desde el año 1910, LONDON PARIS disponía de sus propios talleres de corte, con el exclusivo fin de unificar el patronaje de cada una de las prendas de vestir, y los que representan hoy, una de las más importantes ramas de abastecimiento de todas las secciones de venta, ocupando sus vastos salones a numeroso personal, y dando ocupación a domicilio a innumerables familias talleristas y confeccionistas, que viven del trabajo que les proporciona LONDON PARIS.

Por exigencias de mejor servicio, y con clara visión de futuro, se complementan las instalaciones eléctricas con el montaje de un generador de energía eléctrica capaz, en caso de interrupción, de abastecer gran parte del consumo de London Paris.

Se disponen los talleres para la conservación de instalaciones, carpintería, pintura y sanitarias, y una oficina técnica para control y conservación de los m.² 21.000.— de edificación y sus enormes instalaciones.



Segunda ampliación del edificio de LONDON PARIS en el año 1926.

En el año 1954 cae la vieja estructura de la calle Paraguay y se construye un nuevo edificio de 9 plantas, unidas cada una a los salones de venta de la calle Río Negro, para que cada piso o departamento tuviera a disposición las reservas necesarias para la reposición de sus mercaderías.

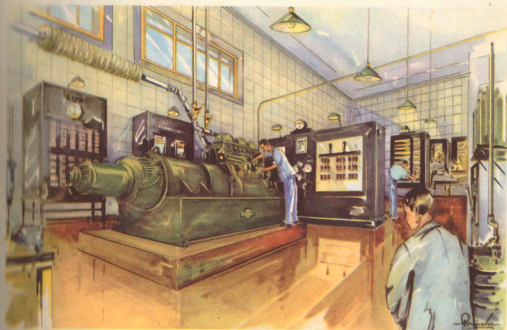
Son pues m.² 3.200.— más de superficie que agregados a los 17.500.— que se disponía en esa fecha, suman m.² 20.700.— edificados, sobre una extensión de planta de m.² 3.262.—.

Todas las previsiones han sido tomadas y estudiadas con miras al futuro, para llegar en fecha no muy lejana a dotar a la ciudad de Montevideo de un monumental edificio moderno que a la par de embellecer nuestra principal avenida 18 de Julio, transforme aquél que en 1908 dió asiento para que LONDON PARIS fuera, es y será la más grande Institución Comercial del Uruguay.

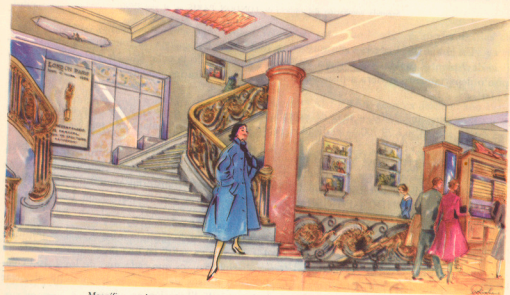
Quedan reseñadas tres épocas y tres nombres que dando ejemplo a los demás, se impusieron el lema de ser "los primeros en entrar y los últimos en salir" en una organización donde no son necesarios mecanismos de control ni férrea disciplina para que cada uno de los 1.100 colaboradores sienta responsabilidad en el cumplimiento de sus deberes, que les permita alcanzar jerarquía y obtener con el fruto de su trabajo la ansiada liberación económica.



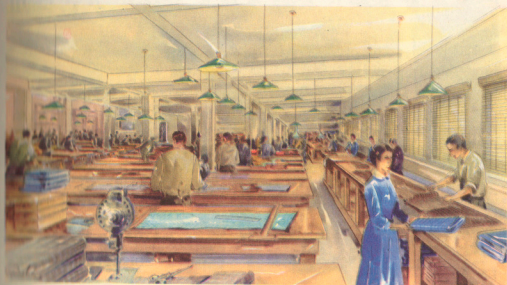
Actual edificio de LONDON PARIS S. A.



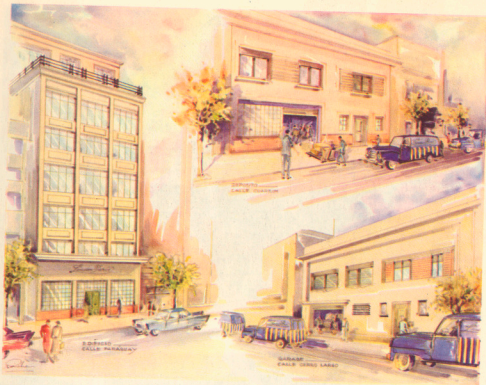
Sección Electricidad, Teléfonos y generador de energía propia.



Magnífica escalera que une todas las plantas del edificio LONDON PARIS S. A.



Perspectiva parcial de los talleres de LONDON PARIS S. A.



Depósitos y garage de LONDON PARIS S. A.

Al conmemorar en este año 1958 el grato acontecimiento del cincuentenario, debemos recordar sinceramente la colaboración de su clientela a quien hacemos llegar nuestra agradecimiento, y no podemos cerrar esta reseña sin mencionar a todos los industriales, fabricantes, manufactureros, importadores, talleres y trabajadores a domicilio, que en una u otra forma colaboraron con su apoyo y atención en el engrandecimiento actual de LONDON PARIS.

Empezamos mañana un nuevo año de labor con las mismas energías y con el mismo entusiasmo que nos inculcaron nuestros antecesores, y les prometemos a todos seguir el camino de superación constante velando celosamente para continuar la trayectoria que ha cimentado la grandeza de nuestra Institución.

EL DIRECTORIO.

Marzo 8 de 1958.

IMPRESO EN LOS TALLERES GRAFICOS BARREIRO Y RAMOS S. A. POR EL PROCEDIMIENTO LITHON A. F.

OTOÑO - INVIERNO
 1958
CATALOGO GENERAL
 No. 87

DISTINGUIDOS MODELOS

1. 1506. — **ELEGANTE TAILLEUR** de corte recto, en paño de lana color verde o marino; chaqueta con dos botones toda forrada en rayón, y pollera con tabia atrás. Tallas 44 al 52, a \$ **105.00**

2. 1508. — **CHAUQUETON** de elegante corte, en paño de lana color rosacilla o pastel, con detalle de bolillos. Todo forrado en rayón, tallas 44 al 52, a \$ **75.00**

3. 1510. — **POLLERA** recta en tela de lana color negro o marino, con tablión. Tallas 44 al 52, a \$ **16.00**

4. 1502. — **MODERNO SOMBRERO** realizado en castor color cognac o verde, con detalle en cinta de terciopelo negro, a \$ **15.00**

5. 1511. — **VESTIDO** de línea recta realizado en tela de lana forrada en lana color azul-francés o beige; modelo con botallón y tabia atrás. Tallas 44 al 52, a \$ **62.00**

6. 1509. — **PRACTICO SOMBRERO** tipo botín, ejecutado en castor color negro o beige, a \$ **14.00**

50
ANIVERSARIO
1908 - 1958



- 1 L. 3118 — PRACTICO VESTIDO de linea recta, ejecutado en paño de lana fantasia sobre fondo beige o verde, todo abotonado adelante, con bolsillos. Tallas 44 al 52, a \$ 48,00
- 2 L. 3023 — MODERNO VESTIDO en tejido de punto de lana, todo abotonado adelante, con cinturón de cuero, color negro o gris. Tallas 44 al 52, a \$ 58,00

PARA LA CONFECCION DE ESTAS
PRENDAS NECESITAMOS 6 DIAS HABILES

- 3 L. 3215 — ELEGANTE VESTIDO de linea tubular, realizado en gros de rayón color negro o marino. Tallas 44 al 52, a \$ 45,00



L. 3100 — BUENO CARACA en jersey de lana, botones, ideal o con mangas 3/4, y cuello de tipo draper. Tallas 1 a 2 \$ 18,50

L. 3101 — BUENO CARACA en tejido de lana, botones, ideal o con mangas 3/4, y cuello de tipo draper. Tallas 1 a 2 \$ 18,50

L. 3102 — CARACA en tejido de lana, botones, ideal o con mangas 3/4, y cuello de tipo draper. Tallas 1 a 2 \$ 18,50

L. 3103 — CARACA en tejido de lana, botones, ideal o con mangas 3/4, y cuello de tipo draper. Tallas 1 a 2 \$ 18,50



\$ 10,50

5 L. 6187 — CAMISERA abotonada hasta el cuello en jersey de lana, color rojo, azul, gris o negro. Tallas: 1-2-3-4 \$ 15,50 17,50

6 L. 5791 — VESTIDO en paño de lana a cuadros, presentando el verde y rojo, con detalles de telas azules y blancas. Tallas 44 al 52, a \$ 16,50

7 L. 6239 — ORIGINAL BUZO en jersey de lana y rayas blancas y amarillas sobre fondo verde, modelo con mangas 3/4, tipo cascaca. Tallas 1, 2 o 3, a \$ 10,50

8 L. 5766 — POLLO en abrigado paño de lana color marrón o gris, modelo recto con tablas a los costados y botones de bolsillo. Tallas 44 al 52, a \$ 17,50

COMO ESTAR LINDA Y ABRIGADA ESTA TEMPORADA

Exquisitos Estrenos

QUE USTED LUCIRA ESTA TEMPORADA



PARA LA CONFECCION DE
ESTAS PRENDAS NECESI-
TAMOS 6 DIAS HABILES

1 L. 9304. — SENTADOR
SOMBRERO realizado
en fieltro color rubí o
lila, con adorno del mismo
material al tomo,
a \$ 14.00

2 L. 1505. — CLASICO
TAILLEUR confecciona-
do en paño de lana
negro; chaqueta con dos bol-
sillos, forrada en rayón, y po-
llera recta con tabla atrás.
Talles 44 al 52, a \$ 78.00

3 L. 9305. — PRACTICO
SOMBRERO de líneas
moderna, realizado en
cutor color rojo o verde, con
adorno del mismo ma-
terial, a \$ 14.00

4 L. 190. — CLASICO
SOBRETODO en paño
de lana imitación pelo
de camello color beige, con
detalle de pespunte y bol-
sillo; todo forrado en rayón.
Talles 44 al 52, a \$ 130.00

5 L. 9306. — BOMBINO
realizado en "la-
leur" color rosa o ca-
leste, con adorno en cinta
terciopelo y tul,
negro, a \$ 26.00

6 L. 185. — TAPADO
de corte recto realiza-
do en paño de lana
negro o azul; todo forrado
en rayón. Ta-
lles 44 al 52, a \$ 120.00

7 L. 9307. — MODERNO
Y SENTADOR SOM-
BRERO en velour color
negro o azul, con adorno de
terciopelo y tul,
negro, a \$ 25.00

8 L. 193. — TAPADO
de corte suelto realiza-
do en paño de lana
negro o azul; todo forrado
en rayón. Ta-
lles 44 al 52, a \$ 140.00

9 L. 9309. — SENTA-
DOR MODELO reali-
zado en terciopelo,
con adorno del mismo ma-
terial y tul, en
color negro, a \$ 26.00

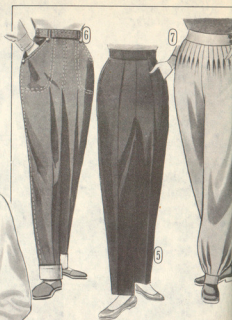
10 L. 195. — TAPADO
de corte suelto, con
elegante cuello y bol-
sillo, realizado en paño de
lana color gris o beige;
todo forrado en rayón. Ta-
lles 44 al 52, a \$ 130.00

11 L. 9308. — SOM-
BRERO tipo boina
realizado en cutor,
con adorno del mismo ma-
terial y tul, en
color negro, a \$ 14.00

12 L. 195. — TAPA-
DO entallado realiza-
do en paño de lana
negro, con cuello fanta-
sia y bolsillo; todo forrado
en rayón. Ta-
lles 44 al 52, a \$ 78.00

1 L. 5562. — BLUSA-CAMISA con cuello transformable, confeccionada en popelina de algodón color castaño, habano o negro. Tallas 44 al 52, a \$ 14,50

2 L. 5789. — POLLERA con plisado "Soleil", realizada en tela de lana negra. Tallas 44 al 52, a \$ 29,50



3 L. 5641. — BLUSA confeccionada en laya de rayón color blanco o negro, con detalles bordados al lino en la delantera. Tallas: 44 al 52 54 \$ 13,50 14,90

4 L. 5634. — POLLERA en cuatro paños, confeccionada en tela de lana negra. Tallas 44 al 52, a \$ 24,50

5 L. 4973. — ELEGANTE PANTALON de corte moderno, con dos bolsillos, realizada en tela de lana negra. Tallas 44 al 52, a \$ 29,50

6 L. 4970. — PANTALON VAQUERO fuerte amercilla de algodón (que no encoge al lavar) color azul con pequeños surcos y detalles de remaches. Tallas 44 al 52, a \$ 16,50

7 L. 4971. — EL MISMO, con botones interior a cuadros. Tallas 44 al 52, a \$ 20,50

8 L. 4994. — PRACTICA BOMBACHA CHILLA en gabardina de algodón color habano o verde. Tallas 44 al 52, a \$ 14,50

F. 997. — BOTA CORTA para usar con bombacha, en cuero de ternero color negro, rafa forrada en cuero, tacón suela de 3 centímetros, cascá. Número 34 al 40; el par, a \$ 37,40



L. 4942. — BUZO en nuevo tejido de algodón blanco. Tallas 1, 2 ó 3, a \$ 7,90

L. 4972. — JARDINERO en lino de algodón decantado (no encoge al lavar) color azul o verde, con dos amplios bolsillos. Tallas 44 al 52, a \$ 16,50

PRACTICO CONJUNTO DE DOS PIEZAS INDICADO PARA DEPORTES, EN TEJIDO DE ALGODON COLOR AZUL O BLANCO, CON FRISA INTERIOR.

10 L. 4957. — BUZO. Tallas 1, 2 ó 3, a \$ 8,90

11 L. 4996. — PANTALON. Tallas 1, 2 ó 3, a \$ 13,50

12 L. 4936. — BUZO ROMPEVIENTO en tejido jersey de lana, color gris, rojo o negro. Tallas 1, 2 ó 3, a \$ 15,00

13 L. 4983. — BREECH en fuerte tela de algodón decantado (no encoge al lavar) color marrón o verde. Tallas 44 al 52, a \$ 17,50

14 L. 5583. — CLASICA BLUSA con botellito, realizada en tela de algodón muy lavable, color habano, blanco o negro. Tallas: 44 al 52 54 \$ 7,50 8,50

15 L. 5792. — POLLERA RECTA, modelo con dos tapitas figurando bolsillos, confeccionada en paño de lana tipo "tweed", predominantemente color habano. Tallas 44 al 52, a \$ 23,00



BOTAS PARA DAMAS

F. 996. — BOTA para usar con pantalón "Príncipe de Gales" en cuero de ternero color marrón o negro, forrada en cuero, con tacón suela de 3 cm., cascá. Número 34 al 40; el par, a \$ 33,40



16 F. 995. — BOTA ALTA para usar con breech, en cuero de ternero color negro o marrón, con cascá sencilla, medio ferro y tacón suela de 3 1/2 centímetros, cascá. Número 34 al 40; el par, a \$ 39,50

PARA SOMBREROS

1 Y. 9815. — "M1. MOORE". De glosa, color cielo, rosa, blanco y negro, a \$ 1.80

2 Y. 4324. — RAMO de rosas en seda en color lilá, violeta o blanco, a \$ 3.20

3 Y. 4362. — RAMITO de 3 rosas en canchay y muscos en terciopelo, color rosa, cielo, rojo o blanco, a \$ 1.50

4 Y. 4162. — CAMELIA con pipoleta, en seda color rosa, cielo o blanco, a \$ 2.20

5 Y. 4008. — RAMO de 8 margaritas en canchay blanco con centro amarillo, a \$ 3.30

6 Y. 4163. — ROSA con pipoleta, en seda color rosa, cielo o blanco, a \$ 3.00

7 Y. 4281. — RAMITO de rosas, capote color rosa, cielo, blanco, rojo o amarillo, a \$ 1.00



8 Y. 1029. — TUL de rayón para sombreros, color negro, gris, rosa, lilá o celeste, ancho 45 centímetros, El metro, a \$ 1.20

9 Y. 1681. — MONITO ENCAJE de rayón blanco, para vestidos, ancho 88 centímetros, El metro, a \$ 35.40

10 Y. 1745. — NOVEDOSA ENCAJE para vestidos, en rayón color blanco o negro lustrado en hilos plateados, ancho 88 cm. El metro, a \$ 17.00

11 Y. 1738. — MONITO ENCAJE de rayón negro, para vestidos, ancho 88 centímetros, El metro, a \$ 30.40

12 Y. 1379. — TUL de rayón para vestidos, color negro, blanco o gris, ancho 270 centímetros, El metro, a \$ 10.10

13 Y. 9715. — TRIANGULO DE RED de seda en color castaño o negro, a \$ 1.20

14 Y. 2406. — VINCHA ELASTICA en tela de rayón color verde, amarillo, rojo, gris o negro, ancho 7 cm, a \$ 1.70

15 Y. 2808. — REDCILLA exterior de "Nylon" negro o castaño, para ruedo o solapas, a \$ 0.50

16 Y. 4168. — CUBA muy práctica, toda en botones de anchar encarnados, largo 90 centímetros, de 1/2 pulg. de tal, florido, a \$ 4.50

17 Y. 9715. — CORONITA formada con botones de anchar encarnados, a \$ 11.20

18 Y. 9806. — RAMO de mano redondo, con borde de tul, rosas mimosa de seda blanca y detalles de azahar naturales, con esp. 1 pulg., a \$ 11.40

19 Y. 9304. — RAMO formado con botones de anchar naturales, a \$ 1.00

20 Y. 8897. — RAMO formado en guirre, largo 100 cm. de tal, florido, en seda y detalles de anchar encarnados, a \$ 9.00

21 Y. 9715. — TIRAS de flores de jacta de jump con el ramo Y. 8897, a \$ 5.00

15 Y. 1745. — NOVEDOSA SANDA. LIA confeccionada en cuero blanco, tacón alto de 3 1/2 a 6 1/2 centímetros, cada El par, a \$ 30.40

22 Y. 407. — MODELO MODERNO en cuero blanco, tacón alto de 3 1/2 a 6 1/2 centímetros, cada El par, a \$ 31.00

23 Y. 9816. — DISTINGUIDA MANTA de dos capas en tul de rayón blanco, con volantes encaje formada de botones de anchar encarnados y detalles de strás, a \$ 25.50

24 I. 2916. — "ELEGANTE MODELO de línea 'sirena', confeccionada en raso blanco todo formado en rayón, con cierre vertical arriba hasta la cadera. Talle 44 al 52, a \$ 195.00

25 Y. 9816. — FINO RAMO de mano, alargado, formado con azucenas de seda blanca, detalles de anchar naturales y esp. 1 pulg., a \$ 12.00

26 Y. 2240. — MANTILLA en tul de rayón blanco o negro, con guirre toda formada en rayón, largo de 110 x 45 cm., a \$ 6.50

27 Y. 2331. — MANTILLA en tul formado de rayón negro o blanco. Mide 130 x 45 centímetros, a \$ 3.90

28 Y. 9306. — RAMITO de musqueta, bojitas y botones de anchar, todo encarnado con detalles de strás, a \$ 4.20

29 Y. 9307. — RAMO formado con botones de anchar encarnados y strás, a \$ 2.30

30 Y. 9307. — RAMITO con botones de anchar naturales, a \$ 1.60

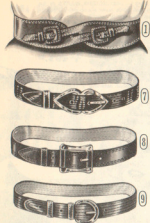
31 Y. 9323. — RAMITO para el ojal con una flor y botones de anchar naturales, a \$ 0.48

32 Y. 9327. — RAMITO formado con musqueta y botones de anchar, todo encarnado, a \$ 4.50

33 A. 981. — LIGAS ELASTICAS formadas con cinta ancha, sobre de puntilla y costuras encarnadas, todo en blanco. El par, a \$ 2.90

34 Y. 1456. — FINO PAREJO en batista blanca con detalles de encaje, a \$ 4.50

35 Y. 7238. — PAÑUELO en batista blanca con detalles de encaje, a \$ 3.50

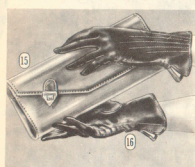


1 Y. 666. — CINTURON en cuero color miel, marrón o negro, con pespunte blanco y hebilla forrada; ancho 5 cms., a \$ **6.00**

2 Y. 633. — CINTURON en cuero color azul, rojo, negro, miel o en charol-negro, con hebilla forrada; ancho 2 cms., a \$ **2.90**

3 Y. 877. — CINTURON en gamuza color marrón, azul o negro, con hebilla forrada; ancho 2 centímetros, a \$ **3.90**

4 Y. 682. — CINTURON en cuero color negro, azul, rojo o miel, con hebilla de metal dorado; ancho 2 centímetros, a \$ **4.20**



15 Y. 6196. — MODERNA CARTERA en cuero box-calf marrón, miel o negro, forro de gamuza, hebilla forrada y clip de metal dorado con detalle de color; mide 21 x 20 centímetros, a \$ **20.50**

21 Y. 6201. — CARTERA en cuero box-calf miel, negro o en charol-negro, forro de tela y clip de metal dorado; mide 22 por 13 centímetros, a \$ **14.50**



10 Y. 642. — CINTURON en cuero color negro, miel, rojo o marrón, con hebilla de metal dorado; ancho 4 centímetros, a \$ **6.50**

11 Y. 664. — CINTURON en cuero color miel, negro, rojo, guindo o marrón, con hebilla de metal dorado; ancho 3 1/2 centímetros, a \$ **5.90**

12 Y. 633. — CINTURON en cuero color negro, miel, rojo, azul o marrón, con hebilla de metal dorado; ancho 3 centímetros, a \$ **5.20**

13 Y. 681. — CINTURON en cuero color azul, negro, miel o en charol-negro, con hebilla de metal dorado; ancho 4 centímetros, a \$ **4.90**

14 Y. 708. — CINTURON en cuero color negro, rojo, azul, miel o en charol-negro, con hebilla de metal dorado; ancho 3 1/2 centímetros, a \$ **4.80**

15 Y. 6182. — PRACTICA CARTERA en cuero box-calf color miel, rojo, negro o marrón, forro de tela, interior con 3 reparticiones con cierre metálico, y clip de metal dorado; mide 26 x 20 centímetros, a \$ **24.50**

16 Y. 640. — CINTURON en cuero color miel, marrón, rojo o negro, hebilla forrada, con hebilla forrada; ancho adelanta 5 cms. y 2 1/2 cms. atrás, a \$ **7.80**

DOS DISTINGUIDOS ARTICULOS QUE HACEN BUENO Y REALIZAN LA ELEGANCIA EN EL BUEN VESTIR DE LA DAMA

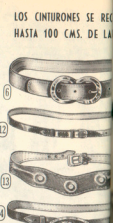
17 Y. 667. — CINTURON en cuero color azul, negro, miel o en charol-negro, con hebilla de metal dorado; ancho 1 centímetro, a \$ **2.20**

18 Y. 710. — CINTURON en forma de cuero color marrón, miel o negro, con hebilla forrada y detalle de botones de nácar; ancho adelanta 4 1/2 cms. y 2 cms. atrás, a \$ **6.80**

19 Y. 808. — CINTURON en gamuza negro, con hebilla de metal dorado; ancho 2 centímetros, a \$ **5.60**

20 Y. 6184. — MODERNO SOBRIE en cuero box-calf color miel, marrón o negro, forro de tela y clip de metal dorado; mide 26 x 12 cms., a \$ **19.00**

UN MODERNO SOBRIE Y A PRECIO MUY CONVENIENTE LO OFERECIMOS EN LA PAG. 10



15 A. 3355. — GUANTES en cuero negro o botado, modelo forrado al interior. Números 6 1/2, 7, 7 1/2, 8 1/2, 9, 9 1/2, 10, 10 1/2, 11, 11 1/2, 12, 12 1/2, 13, 13 1/2, 14, 14 1/2, 15, 15 1/2, 16, 16 1/2, 17, 17 1/2, 18, 18 1/2, 19, 19 1/2, 20, 20 1/2, 21, 21 1/2, 22, 22 1/2, 23, 23 1/2, 24, 24 1/2, 25, 25 1/2, 26, 26 1/2, 27, 27 1/2, 28, 28 1/2, 29, 29 1/2, 30, 30 1/2, 31, 31 1/2, 32, 32 1/2, 33, 33 1/2, 34, 34 1/2, 35, 35 1/2, 36, 36 1/2, 37, 37 1/2, 38, 38 1/2, 39, 39 1/2, 40, 40 1/2, 41, 41 1/2, 42, 42 1/2, 43, 43 1/2, 44, 44 1/2, 45, 45 1/2, 46, 46 1/2, 47, 47 1/2, 48, 48 1/2, 49, 49 1/2, 50, 50 1/2, 51, 51 1/2, 52, 52 1/2, 53, 53 1/2, 54, 54 1/2, 55, 55 1/2, 56, 56 1/2, 57, 57 1/2, 58, 58 1/2, 59, 59 1/2, 60, 60 1/2, 61, 61 1/2, 62, 62 1/2, 63, 63 1/2, 64, 64 1/2, 65, 65 1/2, 66, 66 1/2, 67, 67 1/2, 68, 68 1/2, 69, 69 1/2, 70, 70 1/2, 71, 71 1/2, 72, 72 1/2, 73, 73 1/2, 74, 74 1/2, 75, 75 1/2, 76, 76 1/2, 77, 77 1/2, 78, 78 1/2, 79, 79 1/2, 80, 80 1/2, 81, 81 1/2, 82, 82 1/2, 83, 83 1/2, 84, 84 1/2, 85, 85 1/2, 86, 86 1/2, 87, 87 1/2, 88, 88 1/2, 89, 89 1/2, 90, 90 1/2, 91, 91 1/2, 92, 92 1/2, 93, 93 1/2, 94, 94 1/2, 95, 95 1/2, 96, 96 1/2, 97, 97 1/2, 98, 98 1/2, 99, 99 1/2, 100, 100 1/2, 101, 101 1/2, 102, 102 1/2, 103, 103 1/2, 104, 104 1/2, 105, 105 1/2, 106, 106 1/2, 107, 107 1/2, 108, 108 1/2, 109, 109 1/2, 110, 110 1/2, 111, 111 1/2, 112, 112 1/2, 113, 113 1/2, 114, 114 1/2, 115, 115 1/2, 116, 116 1/2, 117, 117 1/2, 118, 118 1/2, 119, 119 1/2, 120, 120 1/2, 121, 121 1/2, 122, 122 1/2, 123, 123 1/2, 124, 124 1/2, 125, 125 1/2, 126, 126 1/2, 127, 127 1/2, 128, 128 1/2, 129, 129 1/2, 130, 130 1/2, 131, 131 1/2, 132, 132 1/2, 133, 133 1/2, 134, 134 1/2, 135, 135 1/2, 136, 136 1/2, 137, 137 1/2, 138, 138 1/2, 139, 139 1/2, 140, 140 1/2, 141, 141 1/2, 142, 142 1/2, 143, 143 1/2, 144, 144 1/2, 145, 145 1/2, 146, 146 1/2, 147, 147 1/2, 148, 148 1/2, 149, 149 1/2, 150, 150 1/2, 151, 151 1/2, 152, 152 1/2, 153, 153 1/2, 154, 154 1/2, 155, 155 1/2, 156, 156 1/2, 157, 157 1/2, 158, 158 1/2, 159, 159 1/2, 160, 160 1/2, 161, 161 1/2, 162, 162 1/2, 163, 163 1/2, 164, 164 1/2, 165, 165 1/2, 166, 166 1/2, 167, 167 1/2, 168, 168 1/2, 169, 169 1/2, 170, 170 1/2, 171, 171 1/2, 172, 172 1/2, 173, 173 1/2, 174, 174 1/2, 175, 175 1/2, 176, 176 1/2, 177, 177 1/2, 178, 178 1/2, 179, 179 1/2, 180, 180 1/2, 181, 181 1/2, 182, 182 1/2, 183, 183 1/2, 184, 184 1/2, 185, 185 1/2, 186, 186 1/2, 187, 187 1/2, 188, 188 1/2, 189, 189 1/2, 190, 190 1/2, 191, 191 1/2, 192, 192 1/2, 193, 193 1/2, 194, 194 1/2, 195, 195 1/2, 196, 196 1/2, 197, 197 1/2, 198, 198 1/2, 199, 199 1/2, 200, 200 1/2, 201, 201 1/2, 202, 202 1/2, 203, 203 1/2, 204, 204 1/2, 205, 205 1/2, 206, 206 1/2, 207, 207 1/2, 208, 208 1/2, 209, 209 1/2, 210, 210 1/2, 211, 211 1/2, 212, 212 1/2, 213, 213 1/2, 214, 214 1/2, 215, 215 1/2, 216, 216 1/2, 217, 217 1/2, 218, 218 1/2, 219, 219 1/2, 220, 220 1/2, 221, 221 1/2, 222, 222 1/2, 223, 223 1/2, 224, 224 1/2, 225, 225 1/2, 226, 226 1/2, 227, 227 1/2, 228, 228 1/2, 229, 229 1/2, 230, 230 1/2, 231, 231 1/2, 232, 232 1/2, 233, 233 1/2, 234, 234 1/2, 235, 235 1/2, 236, 236 1/2, 237, 237 1/2, 238, 238 1/2, 239, 239 1/2, 240, 240 1/2, 241, 241 1/2, 242, 242 1/2, 243, 243 1/2, 244, 244 1/2, 245, 245 1/2, 246, 246 1/2, 247, 247 1/2, 248, 248 1/2, 249, 249 1/2, 250, 250 1/2, 251, 251 1/2, 252, 252 1/2, 253, 253 1/2, 254, 254 1/2, 255, 255 1/2, 256, 256 1/2, 257, 257 1/2, 258, 258 1/2, 259, 259 1/2, 260, 260 1/2, 261, 261 1/2, 262, 262 1/2, 263, 263 1/2, 264, 264 1/2, 265, 265 1/2, 266, 266 1/2, 267, 267 1/2, 268, 268 1/2, 269, 269 1/2, 270, 270 1/2, 271, 271 1/2, 272, 272 1/2, 273, 273 1/2, 274, 274 1/2, 275, 275 1/2, 276, 276 1/2, 277, 277 1/2, 278, 278 1/2, 279, 279 1/2, 280, 280 1/2, 281, 281 1/2, 282, 282 1/2, 283, 283 1/2, 284, 284 1/2, 285, 285 1/2, 286, 286 1/2, 287, 287 1/2, 288, 288 1/2, 289, 289 1/2, 290, 290 1/2, 291, 291 1/2, 292, 292 1/2, 293, 293 1/2, 294, 294 1/2, 295, 295 1/2, 296, 296 1/2, 297, 297 1/2, 298, 298 1/2, 299, 299 1/2, 300, 300 1/2, 301, 301 1/2, 302, 302 1/2, 303, 303 1/2, 304, 304 1/2, 305, 305 1/2, 306, 306 1/2, 307, 307 1/2, 308, 308 1/2, 309, 309 1/2, 310, 310 1/2, 311, 311 1/2, 312, 312 1/2, 313, 313 1/2, 314, 314 1/2, 315, 315 1/2, 316, 316 1/2, 317, 317 1/2, 318, 318 1/2, 319, 319 1/2, 320, 320 1/2, 321, 321 1/2, 322, 322 1/2, 323, 323 1/2, 324, 324 1/2, 325, 325 1/2, 326, 326 1/2, 327, 327 1/2, 328, 328 1/2, 329, 329 1/2, 330, 330 1/2, 331, 331 1/2, 332, 332 1/2, 333, 333 1/2, 334, 334 1/2, 335, 335 1/2, 336, 336 1/2, 337, 337 1/2, 338, 338 1/2, 339, 339 1/2, 340, 340 1/2, 341, 341 1/2, 342, 342 1/2, 343, 343 1/2, 344, 344 1/2, 345, 345 1/2, 346, 346 1/2, 347, 347 1/2, 348, 348 1/2, 349, 349 1/2, 350, 350 1/2, 351, 351 1/2, 352, 352 1/2, 353, 353 1/2, 354, 354 1/2, 355, 355 1/2, 356, 356 1/2, 357, 357 1/2, 358, 358 1/2, 359, 359 1/2, 360, 360 1/2, 361, 361 1/2, 362, 362 1/2, 363, 363 1/2, 364, 364 1/2, 365, 365 1/2, 366, 366 1/2, 367, 367 1/2, 368, 368 1/2, 369, 369 1/2, 370, 370 1/2, 371, 371 1/2, 372, 372 1/2, 373, 373 1/2, 374, 374 1/2, 375, 375 1/2, 376, 376 1/2, 377, 377 1/2, 378, 378 1/2, 379, 379 1/2, 380, 380 1/2, 381, 381 1/2, 382, 382 1/2, 383, 383 1/2, 384, 384 1/2, 385, 385 1/2, 386, 386 1/2, 387, 387 1/2, 388, 388 1/2, 389, 389 1/2, 390, 390 1/2, 391, 391 1/2, 392, 392 1/2, 393, 393 1/2, 394, 394 1/2, 395, 395 1/2, 396, 396 1/2, 397, 397 1/2, 398, 398 1/2, 399, 399 1/2, 400, 400 1/2, 401, 401 1/2, 402, 402 1/2, 403, 403 1/2, 404, 404 1/2, 405, 405 1/2, 406, 406 1/2, 407, 407 1/2, 408, 408 1/2, 409, 409 1/2, 410, 410 1/2, 411, 411 1/2, 412, 412 1/2, 413, 413 1/2, 414, 414 1/2, 415, 415 1/2, 416, 416 1/2, 417, 417 1/2, 418, 418 1/2, 419, 419 1/2, 420, 420 1/2, 421, 421 1/2, 422, 422 1/2, 423, 423 1/2, 424, 424 1/2, 425, 425 1/2, 426, 426 1/2, 427, 427 1/2, 428, 428 1/2, 429, 429 1/2, 430, 430 1/2, 431, 431 1/2, 432, 432 1/2, 433, 433 1/2, 434, 434 1/2, 435, 435 1/2, 436, 436 1/2, 437, 437 1/2, 438, 438 1/2, 439, 439 1/2, 440, 440 1/2, 441, 441 1/2, 442, 442 1/2, 443, 443 1/2, 444, 444 1/2, 445, 445 1/2, 446, 446 1/2, 447, 447 1/2, 448, 448 1/2, 449, 449 1/2, 450, 450 1/2, 451, 451 1/2, 452, 452 1/2, 453, 453 1/2, 454, 454 1/2, 455, 455 1/2, 456, 456 1/2, 457, 457 1/2, 458, 458 1/2, 459, 459 1/2, 460, 460 1/2, 461, 461 1/2, 462, 462 1/2, 463, 463 1/2, 464, 464 1/2, 465, 465 1/2, 466, 466 1/2, 467, 467 1/2, 468, 468 1/2, 469, 469 1/2, 470, 470 1/2, 471, 471 1/2, 472, 472 1/2, 473, 473 1/2, 474, 474 1/2, 475, 475 1/2, 476, 476 1/2, 477, 477 1/2, 478, 478 1/2, 479, 479 1/2, 480, 480 1/2, 481, 481 1/2, 482, 482 1/2, 483, 483 1/2, 484, 484 1/2, 485, 485 1/2, 486, 486 1/2, 487, 487 1/2, 488, 488 1/2, 489, 489 1/2, 490, 490 1/2, 491, 491 1/2, 492, 492 1/2, 493, 493 1/2, 494, 494 1/2, 495, 495 1/2, 496, 496 1/2, 497, 497 1/2, 498, 498 1/2, 499, 499 1/2, 500, 500 1/2, 501, 501 1/2, 502, 502 1/2, 503, 503 1/2, 504, 504 1/2, 505, 505 1/2, 506, 506 1/2, 507, 507 1/2, 508, 508 1/2, 509, 509 1/2, 510, 510 1/2, 511, 511 1/2, 512, 512 1/2, 513, 513 1/2, 514, 514 1/2, 515, 515 1/2, 516, 516 1/2, 517, 517 1/2, 518, 518 1/2, 519, 519 1/2, 520, 520 1/2, 521, 521 1/2, 522, 522 1/2, 523, 523 1/2, 524, 524 1/2, 525, 525 1/2, 526, 526 1/2, 527, 527 1/2, 528, 528 1/2, 529, 529 1/2, 530, 530 1/2, 531, 531 1/2, 532, 532 1/2, 533, 533 1/2, 534, 534 1/2, 535, 535 1/2, 536, 536 1/2, 537, 537 1/2, 538, 538 1/2, 539, 539 1/2, 540, 540 1/2, 541, 541 1/2, 542, 542 1/2, 543, 543 1/2, 544, 544 1/2, 545, 545 1/2, 546, 546 1/2, 547, 547 1/2, 548, 548 1/2, 549, 549 1/2, 550, 550 1/2, 551, 551 1/2, 552, 552 1/2, 553, 553 1/2, 554, 554 1/2, 555, 555 1/2, 556, 556 1/2, 557, 557 1/2, 558, 558 1/2, 559, 559 1/2, 560, 560 1/2, 561, 561 1/2, 562, 562 1/2, 563, 563 1/2, 564, 564 1/2, 565, 565 1/2, 566, 566 1/2, 567, 567 1/2, 568, 568 1/2, 569, 569 1/2, 570, 570 1/2, 571, 571 1/2, 572, 572 1/2, 573, 573 1/2, 574, 574 1/2, 575, 575 1/2, 576, 576 1/2, 577, 577 1/2, 578, 578 1/2, 579, 579 1/2, 580, 580 1/2, 581, 581 1/2, 582, 582 1/2, 583, 583 1/2, 584, 584 1/2, 585, 585 1/2, 586, 586 1/2, 587, 587 1/2, 588, 588 1/2, 589, 589 1/2, 590, 590 1/2, 591, 591 1/2, 592, 592 1/2, 593, 593 1/2, 594, 594 1/2, 595, 595 1/2, 596, 596 1/2, 597, 597 1/2, 598, 598 1/2, 599, 599 1/2, 600, 600 1/2, 601, 601 1/2, 602, 602 1/2, 603, 603 1/2, 604, 604 1/2, 605, 605 1/2, 606, 606 1/2, 607, 607 1/2, 608, 608 1/2, 609, 609 1/2, 610, 610 1/2, 611, 611 1/2, 612, 612 1/2, 613, 613 1/2, 614, 614 1/2, 615, 615 1/2, 616, 616 1/2, 617, 617 1/2, 618, 618 1/2, 619, 619 1/2, 620, 620 1/2, 621, 621 1/2, 622, 622 1/2, 623, 623 1/2, 624, 624 1/2, 625, 625 1/2, 626, 626 1/2, 627, 627 1/2, 628, 628 1/2, 629, 629 1/2, 630, 630 1/2, 631, 631 1/2, 632, 632 1/2, 633, 633 1/2, 634, 634 1/2, 635, 635 1/2, 636, 636 1/2, 637, 637 1/2, 638, 638 1/2, 639, 639 1/2, 640, 640 1/2, 641, 641 1/2, 642, 642 1/2, 643, 643 1/2, 644, 644 1/2, 645, 645 1/2, 646, 646 1/2, 647, 647 1/2, 648, 648 1/2, 649, 649 1/2, 650, 650 1/2, 651, 651 1/2, 652, 652 1/2, 653, 653 1/2, 654, 654 1/2, 655, 655 1/2, 656, 656 1/2, 657, 657 1/2, 658, 658 1/2, 659, 659 1/2, 660, 660 1/2, 661, 661 1/2, 662, 662 1/2, 663, 663 1/2, 664, 664 1/2, 665, 665 1/2, 666, 666 1/2, 667, 667 1/2, 668, 668 1/2, 669, 669 1/2, 670, 670 1/2, 671, 671 1/2, 672, 672 1/2, 673, 673 1/2, 674, 674 1/2, 675, 675 1/2, 676, 676 1/2, 677, 677 1/2, 678, 678 1/2, 679, 679 1/2, 680, 680 1/2, 681, 681 1/2, 682, 682 1/2, 683, 683 1/2, 684, 684 1/2, 685, 685 1/2, 686, 686 1/2, 687, 687 1/2, 688, 688 1/2, 689, 689 1/2, 690, 690 1/2, 691, 691 1/2, 692, 692 1/2, 693, 693 1/2, 694, 694 1/2, 695, 695 1/2, 696, 696 1/2, 697, 697 1/2, 698, 698 1/2, 699, 699 1/2, 700, 700 1/2, 701, 701 1/2, 702, 702 1/2, 703, 703 1/2, 704, 704 1/2, 705, 705 1/2, 706, 706 1/2, 707, 707 1/2, 708, 708 1/2, 709, 709 1/2, 710, 710 1/2, 711, 711 1/2, 712, 712 1/2, 713, 713 1/2, 714, 714 1/2, 715, 715 1/2, 716, 716 1/2, 717, 717 1/2, 718, 718 1/2, 719, 719 1/2, 720, 720 1/2, 721, 721 1/2, 722, 722 1/2, 723, 723 1/2, 724, 724 1/2, 725, 725 1/2, 726, 726 1/2, 727, 727 1/2, 728, 728 1/2, 729, 729 1/2, 730, 730 1/2, 731, 731 1/2, 732, 732 1/2, 733, 733 1/2, 734, 734 1/2, 735, 735 1/2, 736, 736 1/2, 737, 737 1/2, 738, 738 1/2, 739, 739 1/2, 740, 740 1/2, 741, 741 1/2, 742, 742 1/2, 743, 743 1/2, 744, 744 1/2, 745, 745 1/2, 746, 746 1/2, 747, 747 1/2, 748, 748 1/2, 749, 749 1/2, 750, 750 1/2, 751, 751 1/2, 752, 752 1/2, 753, 753 1/2, 754, 754 1/2, 755, 755 1/2, 756, 756 1/2, 757, 757 1/2, 758, 758 1/2, 759, 759 1/2, 76

ENCANTADORAS PIELS QUE USTED USARA EN ESTA TEMPOR



- 1 Y. 10751. — BANDA para adornos de tapados, en piel lapin-raou maroon, negro o blanco; ancho 10 centímetros. El metro, a \$ **14.90**
 2 Y. 10752. — LA MIEMA en marfil o negro; ancho 10 centímetros. El metro, a \$ **23.90**
 3 Y. 10753. — BANDA para adornos de tapados, en piel de patas de astrakhan negro; ancho 5 cms. El metro, a \$ **20.90**
 4 Y. 10754. — LA MIEMA en 10 cms. de ancho. El metro, a \$ **34.50**
 5 Y. 10756. — BANDA para adornos de tapados, en piel lapin-raou imitación leopardo; ancho 5 cms. El metro, a \$ **14.90**

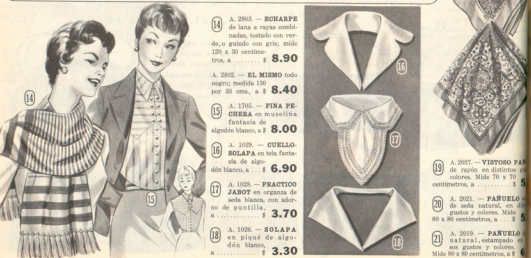


- 6 Y. 10902. — CUELLO para campera en piel lapin-raou marrón o gris; medida de base entre 45 y 50 centímetros, a \$ **12.50**
 7 Y. 10908. — ESTOLA para adornar tapados en piel lapin-raou maroon, negro o blanco; ancho 10 centímetros. El metro, a \$ **33.00**
 8 Y. 10901. — CUELLO para tapados, en piel de patas de astrakhan negro o blanco; ancho 5 cms. El metro, a \$ **75.00**
 9 Y. 10903. — ESTOLA para adornar tapados, en piel lapin-raou imitación leopardo, o color negro, blanco o maroon; ancho 10 centímetros. El metro, a \$ **33.00**
 10 Y. 10904. — CUELLO para adornar tapados, en piel lapin-raou maroon o negro, a \$ **4.70**



ACCESORIOS PARA LUTO

- 9 A. 2046. — PASUELO en voile triple de seda negra; medida de 75 x 75 cms., a \$ **5.50**
 10 A. 1714. — FUCHERIA en voile triple de seda negra, a \$ **5.90**
 11 Y. 2202. — CAJERA en crêpe-gorge negro, con dobladillo vañilado. Largo 30 centímetros, a \$ **1.90**
 12 Y. 2206. — MANTO en crêpe-gorge negro, con dobladillo vañilado en tres lados. Mide 70 por 80 cms., a \$ **6.30**
 13 Y. 2205. — TRIANGULO en crêpe-gorge negro, con terminación de vañilado cortada. Mide 10 x 10 centímetros, a \$ **1.70**



- 14 A. 2801. — ECHARPE de lana o rayas combinadas, todo con verde, o guinda con gris; mide 120 x 20 centímetros, a \$ **8.90**
 15 A. 2802. — EL MISMO todo negro; medida 120 por 30 cms., a \$ **8.40**
 16 A. 1705. — PINA PECHERA en muselina; algodón blanco, a \$ **8.00**
 17 A. 1029. — CUELLO-BOLAPA en tela fantástica de algodón blanco, a \$ **6.90**
 18 A. 1028. — PRACTICO JAROT en organza de seda blanca, con adornos de puntillas, a \$ **3.70**
 19 A. 1026. — BOLAPA en piqué de algodón blanco, a \$ **3.30**



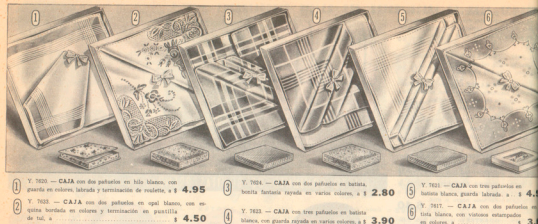
- 21 Y. 2730. — ECHARPE tejido en telar a mano, en lana, colores rosa con rayado en negro, gris o lila y negro; también fondo lila con rayado en montaña. Mide 150 x 50 centímetros, a \$ **17.50**
 22 Y. 2097. — ECHARPE en tejido francés de lana, en color celeste, lila, negro o blanco. Mide 130 x 40 cms., a \$ **10.50**
 23 Y. 2706. — ECHARPE tejido en telar a mano en lana platinada, color montaña, celeste, lila o gris; también en tejido de pura lana. Mide 150 x 50 centímetros, a \$ **15.20**
 24 Y. 2434. — GORRO-CAPUCHA en tejido francés doble faz de lana, color negro terminado con rojo, verde, naranja o todo negro, a \$ **12.50**
 25 Y. 2447. — NOVEDOSO GORRO tipo pasamontaña en punto de lana color lila, rojo, lila, gris o negro, a \$ **4.70**
 26 Y. 2420. — GORRO BUTANDA en tejido de lana en colores combinados gris con rosa o lila, también todo negro o gris, a \$ **6.40**
 27 Y. 2414. — GUANTES en tejido de lana, color gris con punto fantástico en rosa, también color lila con punto fantástico en gris. Talles 6 1/2 y 7 par, a \$ **3.20**
 28 Y. 2448. — ORIGINAL GORRO tipo pasamontaña con flecos en tejido de lana color rojo, verde, lila o negro, a \$ **5.90**
 29 Y. 2092. — ECHARPE con bolillos en tejido francés de lana en colores gris, lila, naranja o negro. Mide 180 x 50 centímetros, a \$ **17.50**
 30 Y. 2097. — ECHARPE tejido en telar a mano en lana color rosa, celeste, lila o blanco, con botones guardas contrastantes en los bordes. Mide 150 x 50 centímetros, a \$ **16.50**

SELECCION CONJUNTO DE BONITAS PRENDAS EN PUNTO DE LANA



- 31 Y. 2706. — ECHARPE con BOLAPAS de lana tejido en telar a mano, con bordados en los bolillos; se recibe en celeste o rosa. Mide 170 x 50 centímetros, a \$ **28.00**
 32 Y. 2418. — GORRO-YE en tejido de lana color rojo, lila, gris, beige, todo, azul-marino o negro. Talles 6 1/2 y 7 1/2 par, a \$ **2.50**
 33 Y. 2419. — GORRO-YE en tejido de lana color rojo, lila, gris, beige, todo, azul-marino o negro. Talles 6 1/2 y 7 1/2 par, a \$ **2.50**
 34 Y. 2419. — GORRO-YE en tejido de lana color rojo, lila, gris, beige, todo, azul-marino o negro. Talles 6 1/2 y 7 1/2 par, a \$ **2.50**

SIEMPRE NOVEDADES Y ARTICULOS PRACTICOS



1 Y. 7021 — CAJA con dos pañuelos en hilo blanco, con guarnición en colores, labrado y terminación de volante, a \$ **4.95**

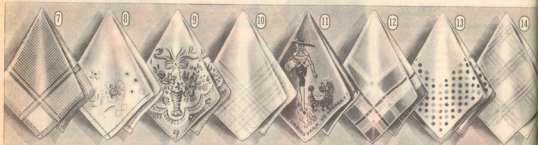
2 Y. 7022 — CAJA con dos pañuelos en opal blanco, con esquila bordada en colores y terminación en puntilla de tul, a \$ **4.50**

3 Y. 7024 — CAJA con dos pañuelos en batista, bonita fantasía rayada en varios colores, a \$ **2.80**

4 Y. 7023 — CAJA con tres pañuelos en batista blancos, con guarnición rayada en varios colores, a \$ **3.90**

5 Y. 7025 — CAJA con tres pañuelos en batista blanca, guarnición labrada, a \$ **4.40**

6 Y. 7017 — CAJA con dos pañuelos en batista blanca, con volantes entupidos en colores, a \$ **3.80**



7 Y. 7025 — PARFUELO en batista con recado en variados colores, y dobladillo vaquero, a \$ **1.50**

8 Y. 7022 — PARFUELO en fina batista con esquila bordada y dobladillo vaquero, todo blanco, a \$ **1.60**

9 Y. 7026 — PARFUELO en opal con vivos diseños entupidos en colores, a \$ **0.70**

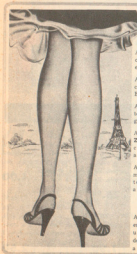
10 Y. 7024 — PARFUELO en opal con guarnición, todo blanco, a \$ **0.70**

11 Y. 7024 — PARFUELO PARA ROUSE en batista roja, con volantes motivos entupidos, a \$ **2.00**

12 Y. 7025 — DELICADO PARFUELO de opal en varios colores, con guarnición en colores contrastantes, a \$ **1.70**

13 Y. 7041 — PARFUELO en batista blanca, volantes entupidos a lunares en colores, a \$ **1.40**

14 Y. 7042 — PARFUELO en opal con guarnición en color beige, volantes, gris o blanco, a \$ **0.80**



MEDIAS

SE RECIBEN EN LOS TALLERES 8", 9", 9 1/2" y 10". AL EFECTUAR PEDIDOS DE MEDIAS, INDIQUE EL TALLE O NUMERO DE CALZADO QUE USA

DE NYLON

A. 5. — "MALLA 87" transparente, color carne, tustado o gris, el par, a \$ **5.20**

A. 6. — "PERLOW" malla transparente color carne, tustado o gris, el par, a \$ **5.25**

A. 7. — "MALLA 81" en color carne, tustado, blanca, gris o negro, el par, a \$ **4.90**

A. 16. — "SLOWAK" CALIDAD ZATROV, malla transparente, color carne o tustado el par, a \$ **6.30**

A. 100. — "KATSEY" EVELON, malla muy transparente, color carne, tustado o beige el par, a \$ **5.95**

OTRA CALIDAD

A. 180. — SIN COSTURA, en algodón color carne, para usar debajo de la media de seda. El par, a \$ **2.40**

A. 500. — DE AL GODOOF color beige, tustado, gris o negro, el par, a \$ **2.50**

A. 105. — "KATSEY" LACELON, malla fina labada, color carne o beige, el par, a \$ **6.90**

A. 112. — "CHRISTIAN DIOR" OR, muy transparente, color carne o beige, el par, a \$ **6.90**

A. 119. — "CHRISTIAN DIOR", muy fina, sin costura, color carne o beige, el par, a \$ **7.40**

A. 501. — "TYRRA" malla 54 transparente, color carne, beige, gris-blanco o negro, el par, a \$ **5.25**

A. 503. — "STRETCH", elastomera, malla fina, color carne o beige, el par, a \$ **5.95**

A. 545. — DE LA RA, tejido japonés, en gris o marrón, el par, a \$ **5.80**

A. 500. — LERAS elastomera, con cinta de color rosa o verde, el par, a \$ **2.00**

A. 149. — CALCE-TAS en tejido la brado de algodón, resaca, beige, tustado, gris o blanco, con punta lisa, el par, a \$ **3.30**

A. 150. — CALCE-TAS con punta en tejido de lana japonesa, color beige, tustado, gris o negro, el par, a \$ **3.00**

A. 148. — CALCE-TAS en tejido la brado de algodón, resaca, beige, tustado o blanco, con punta elástica, el par, a \$ **3.30**



19 Y. 7011 — BOLSA en tela fantasía escocesa, en varios gustos y colores con forro de goma, dobladillo y correa en cuero color natural, a \$ **9.50**

20 Y. 7012 — PRACTICA BOLSA en cuero color rojo o negro, forro de tela y 2 cierres metálicos, cerradura de llave. Mide 12 x 8 centímetros de alto, a \$ **25.80**

21 Y. 7013 — BOLSA, modelo valija, en cuero color negro y negro, forro de tela y cierre metálico interior y tarjetero. Mide 12 x 8 centímetros de alto, a \$ **16.50**

22 Y. 7014 — BOLSA, modelo maldin, en cuero color negro, forro de tela y cierre metálico interior y tarjetero. Mide 12 x 8 centímetros de alto, a \$ **28.50**

23 Y. 7015 — BOLSA en cuero color marrón, mini o negro, forro de tela, dobladillo interior, correa ajustable y cierre de frunce. Mide 12 x 8 centímetros de alto, a \$ **19.50**

24 Y. 6801. — BOLSAS en hilo de B. O. S. A. en chauras, largo total 24 centímetros, ancho 10 centímetros, a \$ **1.35**

25 Y. 6922. — BOLSA para bolsa en tela escocesa de distintos colores, en forro de goma y cierre metálico. Diámetro 9 por 25 cms. de alto, a \$ **7.60**

26 Y. 6845. — BOLSA para bolsa en hilo de chauras, con base cuadrada. Mide 31x53 cms., a \$ **1.90**

27 Y. 6925. — BOLSA en tela escocesa en varios gustos y colores, forro de goma, refuerzos y manijas en cuero color natural; mide 25 x 25 centímetros, a \$ **12.90**

28 Y. 6919. — BOLSA modelo valija, en cuero color negro o tustado, con pesquero y forro de tela, dobladillo interior y cierre de llave. Mide 16 x 35 x 26 centímetros de alto, a \$ **22.90**

29 Y. 6924. — PRACTICA BOLSA para mandos, en lona color azul o marrón, y dobladillo exterior, mide 45 x 30 centímetros, a \$ **9.50**

30 Y. 6928. — BOLSA para compras en lona color azul, marrón o negro y cierre de botón. Mide 25 x 35 centímetros, a \$ **4.90**

31 Y. 6926. — PRACTICA BOLSA para compras en lona color rojo, negro, marrón o azul; mide 18 x 18 x 33 centímetros de alto, a \$ **8.00**

Monederos y cómodas bolsas para diversos usos

32 Y. 5707. — PRACTICO MONEDERO en cuero box-calf color miel, rojo o negro, con dos cierres metálicos y dobladillo exterior; mide 10 x 7 centímetros, a \$ **0.95**

33 Y. 5742. — PRACTICO MONEDERO en cuero box-calf rojo, miel, negro o chamois, con 2 repeticiones y cierre metálico interior. Mide 12 x 7 cms., a \$ **3.40**

34 Y. 5711. — COMODO MONEDERO en cuero box-calf miel, rojo o negro, forro de tela y boquilla de metal dorado. Mide 14 x 8 centímetros, a \$ **3.90**

35 Y. 5615. — FINA BILLETEIRA MONEDERO en cuero de chamois color natural, forro de seda y boquilla de metal dorado; mide 10 x 9 centímetros, a \$ **12.50**

36 Y. 5706. — MONEDERO en material plástico rojo, negro o marrón, con cierre metálico. Mide 10 x 10 cms., a \$ **2.20**

37 Y. 5704. — MONEDERO en cuero box-calf color rojo, miel o negro, con 2 repeticiones y cierre metálico interior. Mide 10 x 7 cms., a \$ **1.20**

38 Y. 5708. — MONEDERO en cuero box-calf rojo, beige o negro, con cierre metálico; mide 14 x 7 centímetros, a \$ **1.20**

39 Y. 5619. — BILLETEIRA MONEDERO en cuero griseado color rojo, negro o blanco con forro de seda y boquilla de metal dorado; mide 11 x 9 centímetros, a \$ **9.60**

40 Y. 5607. — PRACTICA BILLETEIRA MONEDERO en cuero griseado color rojo, negro o blanco con forro de seda y boquilla de metal dorado; mide 11 x 9 centímetros, a \$ **9.60**



1. P. 2470. — **BOTINA** muy abrigada o negra, forro y suela en cordón y doble suela de goma crepi, cosido puntado.

Número:	22	23
El par, \$	18.80	19.80

24 25 26 27 28
 19.20 19.40 19.60 19.80 20.00
 20.20 20.40 20.60 20.80 21.00

2. P. 2624. — **BOTINA ANATOMICA** para pie plano, en vaqueta blanca o en ternera marrón, talo y soporte para sosten del arco del pie, vira puntada.

Número:	22	23
El par, \$	16.80	16.80

32 33 34 35 36 37 38
 17.50 17.80 18.10 18.40 18.70

3. P. 2670. — **CLÁSICO MODELO** en suave vaqueta marrón o en chard-negro, soporte y taco anatómico para sosten del arco del pie, cementado.

Número:	22	23
El par, \$	12.00	12.30

24 25 26 27 28
 12.60 12.90 13.20 13.50 13.80 14.10
 14.40 14.70 15.00 15.30 15.60 15.90
 16.20 16.50 16.80 17.10 17.40 17.70

4. P. 2819. — **NOVEDOSO MODELO** en suave goma-metal marrón o negro, doble suela de cuero, cosido puntado.

Número:	22	23
El par, \$	12.90	13.10

32 33 34 35 36 37 38
 13.50 13.70 13.90 14.10 14.30 14.50
 14.70 14.90 15.10 15.30 15.50 15.70

5. P. 2630. — **MODELO ANATOMICO** en fuerte ternera marrón o negra, talo y soporte para sosten del arco del pie, cosido puntado.

Número:	22	23
El par, \$	22.80	23.80

32 33 34 35 36 37 38
 27.50 27.70 27.90 28.10 28.30 28.50
 28.70 28.90 29.10 29.30 29.50 29.70

6. P. 2817. — **FLEXIBLE MODELO** en fina chard-negro o en suave vaqueta blanca o marrón, suela agujada, cosido puntado.

Número:	21	22
El par, \$	12.80	13.30

23 24 25 26 27 28
 12.90 13.20 13.50 13.80 14.10

7. P. 2454. — **PRACTICO MODELO** en fina ternera negra o marrón, doble suela de goma crepi, cosido puntado.

Número:	22	23
El par, \$	22.60	22.80

32 33 34 35 36 37 38
 22.40 22.60 22.80 23.00 23.20 23.40
 23.60 23.80 24.00 24.20 24.40

8. P. 2455. — **CLÁSICO MODELO** en fuerte vaqueta marrón o negra, suela doble de goma crepi, cosido puntado.

Número:	22	23
El par, \$	15.50	15.50

24 25 26 27 28
 15.70 15.90 16.10 16.30 16.50
 16.70 16.90 17.10 17.30 17.50
 17.70 17.90 18.10 18.30 18.50
 18.70 18.90 19.10 19.30 19.50

9. P. 2823. — **BOTÍN DE FUTBOL** en fuerte vaqueta negra, suela de cuero, cosido.

Número:	22	23
El par, \$	10.40	10.40

32 33 34 35 36 37 38
 10.60 10.80 11.00 11.20 11.40
 11.60 11.80 12.00 12.20 12.40

10. P. 2479. — **MODELO "CHAMPION"** en lana blanca o azul, con filates blancos, suela de goma.

Número:	20	21	22	23	24	25
El par, \$	5.40	5.65	5.85	6.05	6.25	6.45

11. P. 2813. — **DE GRAN MODA**, en suave ternera marrón-claro o negro, suela de cuero, cosido.

Número:	22	23
El par, \$	21.90	22.20

32 33 34 35 36 37 38
 22.50 22.80 23.10 23.40 23.70 24.00

12. P. 2822. — **FINO MODELO** en chard-negro o en suave vaqueta o a marrón.

Número:	22	23
El par, \$	11.50	11.70

32 33 34 35 36 37 38
 12.10 12.30 12.50 12.70 12.90
 13.10 13.30 13.50 13.70

13. P. 2644. — **NOVEDOSO MODELO** en fuerte vaqueta negra, suela lavable, o chard-negro, suela de cuero, cementado.

Número:	22	23
El par, \$	16.90	17.10

32 33 34 35 36 37 38
 17.30 17.50 17.70 17.90 18.10
 18.30 18.50 18.70 18.90 19.10

14. P. 2836. — **CLÁSICO MODELO** en fina chard-negro, suela blanca lavable, o chard-negro, suela de cuero, cementado.

Número:	22	23
El par, \$	9.70	9.90

32 33 34 35 36 37 38
 10.30 10.50 10.70 10.90 11.10
 11.30 11.50 11.70 11.90 12.10 12.30

15. P. 2827. — **CLÁSICO MODELO** en fina chard-negro o en suave vaqueta blanca o marrón, suela agujada, cosido puntado.

Número:	22	23
El par, \$	13.30	14.20

32 33 34 35 36 37 38
 14.60 15.10 15.40 15.70
 16.00 16.30 16.60 16.90
 17.20 17.50 17.80 18.10

16. P. 2810. — **PRACTICO MODELO** en fina chard-negro o en suave vaqueta blanca o marrón, suela agujada, cosido puntado.

Número:	22	23
El par, \$	7.80	8.05

32 33 34 35 36 37 38
 8.40 8.60 8.80 9.00
 9.20 9.40 9.60 9.80 10.00
 10.20 10.40 10.60 10.80 11.00

17. P. 2668. — **FINA GACELA** ejecutada en suave gamusa azul o bermudón, con detalles perforados y botones color piel, cosida.

Número:	33	34
El par, \$	21.20	21.40

35 36 37 38
 21.80 22.00 22.20 22.40

18. P. 2074. — **MODELO DE VESTIR** en chard-negro o en fina ternera color gacela, detalles de gamusa al tony, cosido.

Número:	22	23
El par, \$	15.30	15.30

32 33 34 35 36 37 38
 15.90 16.20 16.50 16.80 17.10 17.40
 17.70 18.00 18.30 18.60 18.90 19.20

19. P. 2071. — **INTERESANTE MODELO** en fina chard-negro o en suave vaqueta blanca o en fina chard-negro, horma fina, suela blanca.

Número:	22	23
El par, \$	16.40	16.40

32 33 34 35 36 37 38
 16.90 17.20 17.50 17.80 18.10 18.40
 18.70 19.00 19.30 19.60 19.90

20. P. 2072. — **GACELA DE GRAN MODA** de horma italiana, en ternera beige o en vaqueta blanca.

Número:	22	23
El par, \$	17.20	17.40

32 33 34 35 36 37 38
 17.60 17.80 18.00 18.20 18.40
 18.60 18.80 19.00 19.20 19.40

21. P. 2218. — **MOCASÍN AUTENTICO** en fina ternera marrón o negra, suela de cuero, cosido.

Número:	21	22
El par, \$	19.90	20.10

32 33 34 35 36 37 38
 20.50 20.70 20.90 21.10 21.30 21.50

22. P. 2007. — **PRACTICO CALZADO** en fuerte vaqueta marrón o negra, suela de cuero, cosido puntado.

Número:	22	23
El par, \$	7.40	7.60

32 33 34 35 36 37 38
 7.80 8.00 8.20 8.40 8.60 8.80
 9.00 9.20 9.40 9.60 9.80 10.00
 10.20 10.40 10.60 10.80 11.00 11.20

23. P. 2069. — **GACELA DE GRAN NOVEDAD** en suave chard-negro o en suave ternera color piel, cosida.

Número:	33	34
El par, \$	18.20	18.40

35 36 37 38
 18.80 19.00 19.20 19.40 19.60

24. P. 2462. — **PRACTICO CALZADO COLEGIAL** en fuerte vaqueta negra o marrón, doble suela de goma crepi, cosido puntado.

Número:	22	23
El par, \$	14.90	15.10

32 33 34 35 36 37 38
 15.30 15.50 15.70 15.90 16.10
 16.30 16.50 16.70 16.90 17.10
 17.30 17.50 17.70 17.90 18.10
 18.30 18.50 18.70 18.90 19.10
 19.30 19.50 19.70 19.90 20.10

25. P. 2008. — **EL MISMO MODELO** en suela de cuero, cosido puntado.

Número:	22	23
El par, \$	15.90	16.10

32 33 34 35 36 37 38
 16.30 16.50 16.70 16.90 17.10
 17.30 17.50 17.70 17.90 18.10
 18.30 18.50 18.70 18.90 19.10
 19.30 19.50 19.70 19.90 20.10

26. P. 2011. — **BOTINA MUY ABRIGADA** en suave vaqueta marrón o en chard-negro, vista de gamusa al tony, con forro de moaré o badana.

Número:	20	21	22
El par, \$	12.20	12.50	12.80

23 24 25 26 27 28
 13.10 13.40 13.70 14.00 14.30 14.60
 14.90 15.20 15.50 15.80 16.10 16.40

27. P. 2486. — **BOTINA IDEAL PARA COLEGIO** en fuerte vaqueta marrón o marrón, doble suela de goma crepi, cosido puntado.

Número:	22	23
El par, \$	16.50	16.70

32 33 34 35 36 37 38
 16.90 17.10 17.30 17.50 17.70
 17.90 18.10 18.30 18.50 18.70

28. P. 2482. — **CLÁSICO MODELO COLEGIAL** en suave vaqueta negra o marrón, suela de cuero, cosido.

Número:	22	23
El par, \$	11.50	11.80

32 33 34 35 36 37 38
 12.10 12.40 12.70 13.00 13.30 13.60
 13.90 14.20 14.50 14.80

29. P. 2450. — **CALZADO** en suave ternera, marrón o negro, doble suela de goma crepi, cosido puntado.

Número:	22	23
El par, \$	22.80	23.20

32 33 34 35 36 37 38
 23.60 23.80 24.00 24.20 24.40

30. P. 2462. — **MISMO MODELO** en fina lana, goma-metal negro o marrón, suela de cuero, cosido.

Número:	22	23
El par, \$	17.20	17.40

32 33 34 35 36 37 38
 17.60 17.80 18.00 18.20 18.40
 18.60 18.80 19.00 19.20 19.40

31. P. 2218. — **MOCASÍN AUTENTICO** en fina ternera marrón o negra, suela de cuero, cosido.

Número:	21	22
El par, \$	19.90	20.10

32 33 34 35 36 37 38
 20.50 20.70 20.90 21.10 21.30 21.50

32. P. 2007. — **PRACTICO CALZADO** en fuerte vaqueta marrón o negra, suela de cuero, cosido puntado.

Número:	22	23
El par, \$	7.40	7.60

32 33 34 35 36 37 38
 7.80 8.00 8.20 8.40 8.60 8.80
 9.00 9.20 9.40 9.60 9.80 10.00
 10.20 10.40 10.60 10.80 11.00 11.20

33. P. 2069. — **GACELA DE GRAN NOVEDAD** en suave chard-negro o en suave ternera color piel, cosida.

Número:	33	34
El par, \$	18.20	18.40

35 36 37 38
 18.80 19.00 19.20 19.40 19.60

34. P. 2462. — **PRACTICO CALZADO COLEGIAL** en fuerte vaqueta negra o marrón, doble suela de goma crepi, cosido puntado.

Número:	22	23
El par, \$	14.90	15.10

32 33 34 35 36 37 38
 15.30 15.50 15.70 15.90 16.10
 16.30 16.50 16.70 16.90 17.10
 17.30 17.50 17.70 17.90 18.10
 18.30 18.50 18.70 18.90 19.10
 19.30 19.50 19.70 19.90 20.10

35. P. 2008. — **EL MISMO MODELO** en suela de cuero, cosido puntado.

Número:	22	23
El par, \$	15.90	16.10

32 33 34 35 36 37 38
 16.30 16.50 16.70 16.90 17.10
 17.30 17.50 17.70 17.90 18.10
 18.30 18.50 18.70 18.90 19.10
 19.30 19.50 19.70 19.90 20.10

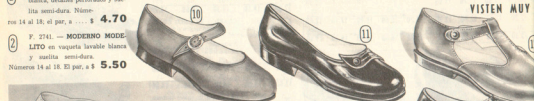


1 F. 2740. — MODELO en badana blanca, detalles perforados y suela semi-dura. Números 14 al 18, El par, a \$ **4.70**

2 F. 2741. — MODERNO MODELO en vaqueta lavable blanca y suela semi-dura. Números 14 al 18, El par, a \$ **5.50**

3 F. 2747. — BOTITA en suave vaqueta lavable blanca, fero de badana o moñillo, banda pullman y suela de cuero. Números 14 al 18, El par, a \$ **8.70**

4 F. 2748. — BOTITA en fuerte vaqueta lavable blanca o marrón, fero de badana o moñillo, banda pullman y suela de cuero. Números 14 al 21, El par, a \$ **10.50**



11 F. 2742. — CLASICO MODELO en fina gamusa marrón o azul, suela de cuero, cordón. Números: 22 23 24
El par, \$ **14.00 14.30 14.60**

12 F. 2743. — CLASICO MODELO en fina gamusa marrón o azul, suela de cuero, cordón. Números: 25 26 27
El par, \$ **14.90 15.20 15.50**

13 F. 2744. — CLASICO MODELO en fina gamusa marrón o azul, suela de cuero, cordón. Números: 28 29 30
El par, \$ **15.80 16.10 16.40**

14 F. 2745. — CLASICO MODELO en fina gamusa marrón o azul, suela de cuero, cordón. Números: 31 32 33
El par, \$ **16.70 17.00 17.30**



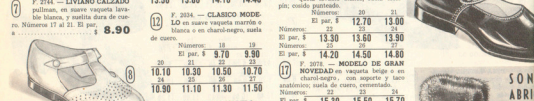
16 F. 2746. — CLASICO MODELO en suave vaqueta lavable blanca, suela semi-dura agamizada. Números 14 al 18, El par, a \$ **7.20**

17 F. 2747. — CLASICO MODELO en suave vaqueta lavable blanca, suela semi-dura agamizada. Números 14 al 18, El par, a \$ **7.20**

18 F. 2748. — CLASICO MODELO en suave vaqueta lavable blanca, suela semi-dura agamizada. Números 14 al 18, El par, a \$ **7.20**

19 F. 2749. — CLASICO MODELO en suave vaqueta lavable blanca, suela semi-dura agamizada. Números 14 al 18, El par, a \$ **7.20**

20 F. 2750. — CLASICO MODELO en suave vaqueta lavable blanca, suela semi-dura agamizada. Números 14 al 18, El par, a \$ **7.20**



21 F. 2751. — CLASICO MODELO en suave vaqueta lavable blanca, suela semi-dura agamizada. Números 14 al 18, El par, a \$ **7.20**

22 F. 2752. — CLASICO MODELO en suave vaqueta lavable blanca, suela semi-dura agamizada. Números 14 al 18, El par, a \$ **7.20**

23 F. 2753. — CLASICO MODELO en suave vaqueta lavable blanca, suela semi-dura agamizada. Números 14 al 18, El par, a \$ **7.20**

24 F. 2754. — CLASICO MODELO en suave vaqueta lavable blanca, suela semi-dura agamizada. Números 14 al 18, El par, a \$ **7.20**

25 F. 2755. — CLASICO MODELO en suave vaqueta lavable blanca, suela semi-dura agamizada. Números 14 al 18, El par, a \$ **7.20**



26 F. 2756. — CLASICO MODELO en suave vaqueta lavable blanca, suela semi-dura agamizada. Números 14 al 18, El par, a \$ **7.20**

27 F. 2757. — CLASICO MODELO en suave vaqueta lavable blanca, suela semi-dura agamizada. Números 14 al 18, El par, a \$ **7.20**

28 F. 2758. — CLASICO MODELO en suave vaqueta lavable blanca, suela semi-dura agamizada. Números 14 al 18, El par, a \$ **7.20**

29 F. 2759. — CLASICO MODELO en suave vaqueta lavable blanca, suela semi-dura agamizada. Números 14 al 18, El par, a \$ **7.20**

30 F. 2760. — CLASICO MODELO en suave vaqueta lavable blanca, suela semi-dura agamizada. Números 14 al 18, El par, a \$ **7.20**

Elegancia y comodidad para sus pies



31 F. 2761. — MODELO en suave vaqueta lavable blanca, suela semi-dura agamizada. Números 14 al 18, El par, a \$ **7.20**

32 F. 2762. — MODELO en suave vaqueta lavable blanca, suela semi-dura agamizada. Números 14 al 18, El par, a \$ **7.20**

33 F. 2763. — MODELO en suave vaqueta lavable blanca, suela semi-dura agamizada. Números 14 al 18, El par, a \$ **7.20**

34 F. 2764. — MODELO en suave vaqueta lavable blanca, suela semi-dura agamizada. Números 14 al 18, El par, a \$ **7.20**

35 F. 2765. — MODELO en suave vaqueta lavable blanca, suela semi-dura agamizada. Números 14 al 18, El par, a \$ **7.20**



36 F. 2766. — MODELO en suave vaqueta lavable blanca, suela semi-dura agamizada. Números 14 al 18, El par, a \$ **7.20**

37 F. 2767. — MODELO en suave vaqueta lavable blanca, suela semi-dura agamizada. Números 14 al 18, El par, a \$ **7.20**

38 F. 2768. — MODELO en suave vaqueta lavable blanca, suela semi-dura agamizada. Números 14 al 18, El par, a \$ **7.20**

39 F. 2769. — MODELO en suave vaqueta lavable blanca, suela semi-dura agamizada. Números 14 al 18, El par, a \$ **7.20**

40 F. 2770. — MODELO en suave vaqueta lavable blanca, suela semi-dura agamizada. Números 14 al 18, El par, a \$ **7.20**



41 F. 2771. — MODELO en suave vaqueta lavable blanca, suela semi-dura agamizada. Números 14 al 18, El par, a \$ **7.20**

42 F. 2772. — MODELO en suave vaqueta lavable blanca, suela semi-dura agamizada. Números 14 al 18, El par, a \$ **7.20**

43 F. 2773. — MODELO en suave vaqueta lavable blanca, suela semi-dura agamizada. Números 14 al 18, El par, a \$ **7.20**

44 F. 2774. — MODELO en suave vaqueta lavable blanca, suela semi-dura agamizada. Números 14 al 18, El par, a \$ **7.20**

45 F. 2775. — MODELO en suave vaqueta lavable blanca, suela semi-dura agamizada. Números 14 al 18, El par, a \$ **7.20**



46 F. 2776. — MODELO en suave vaqueta lavable blanca, suela semi-dura agamizada. Números 14 al 18, El par, a \$ **7.20**

47 F. 2777. — MODELO en suave vaqueta lavable blanca, suela semi-dura agamizada. Números 14 al 18, El par, a \$ **7.20**

48 F. 2778. — MODELO en suave vaqueta lavable blanca, suela semi-dura agamizada. Números 14 al 18, El par, a \$ **7.20**

49 F. 2779. — MODELO en suave vaqueta lavable blanca, suela semi-dura agamizada. Números 14 al 18, El par, a \$ **7.20**

50 F. 2780. — MODELO en suave vaqueta lavable blanca, suela semi-dura agamizada. Números 14 al 18, El par, a \$ **7.20**

Para dama o caballero



- F. 1041. — INTERESANTE** BOTA en terciado, guinda o negro con detalle en piel gris, forro de moaré, tacón de 3 centímetros; costada. Números 33 al 40. \$2 par. **\$ 22.40**
- F. 1002. — ZAPATILLA** en pelo de lana, a cuadros sobre fondo beige, suela de goma. Números 34 al 36. \$2 par. **\$ 4.90**
- F. 3869. — LA MINIMA.** en cuero negro. Números 39 al 44. \$2 par. **\$ 5.20**
- F. 1004. — CON SUELA DE CUERO:** a cuadros o toda negra. Del 34 al 38. \$2 par. **\$ 5.50**
- F. 3868. — LA MINIMA** sólo a cuadros. Números 39 al 44. \$2 par. **\$ 6.00**
- F. 1047. — NOVEDOSA PANTUFLA** en pelo de cuadros o toda negra, forro de moaré, suela y banda de goma. Números 33 al 40. \$2 par. **\$ 8.20**
- F. 1044. — NOVEDOSA BOTA** en terciado marón colorado o negro, forro de cordelero, plataforma pulman; costada de 2 1/2 centímetros; costada. Números 33 al 40. \$2 par. **\$ 12.40**
- F. 1045. — ORIGINAL BOTA** en cuero de vaquillina, piel con detalle en piel negro, tacón en piel o negro con piel gris, forro de moaré, tacón de 3 cm. costada. Números 33 al 40. \$2 par. **\$ 22.80**
- F. 1046. — ORIGINAL BOTA** en cuero de vaquillina, piel con detalle en piel negro, tacón en piel o negro con piel gris, forro de moaré, tacón de 3 cm. costada. Números 33 al 40. \$2 par. **\$ 22.80**
- F. 1047. — NOVEDOSA PANTUFLA** en pelo de cuadros o toda negra, forro de moaré, suela y banda de goma. Números 33 al 40. \$2 par. **\$ 8.20**
- F. 1044. — NOVEDOSA BOTA** en terciado marón colorado o negro, forro de cordelero, plataforma pulman; costada de 2 1/2 centímetros; costada. Números 33 al 40. \$2 par. **\$ 12.40**
- F. 1045. — ORIGINAL BOTA** en cuero de vaquillina, piel con detalle en piel negro, tacón en piel o negro con piel gris, forro de moaré, tacón de 3 cm. costada. Números 33 al 40. \$2 par. **\$ 22.80**
- F. 1046. — ORIGINAL BOTA** en cuero de vaquillina, piel con detalle en piel negro, tacón en piel o negro con piel gris, forro de moaré, tacón de 3 cm. costada. Números 33 al 40. \$2 par. **\$ 22.80**



- F. 1008. — PRAGMÁTICO CALZADO** en cuero aguzado, herradura, negro o azul, forro negro, moaré, suela y taco de 1 1/2 centímetros de goma. Números 34 al 40. \$2 par. **\$ 10.70**
- F. 1008. — CHINELA** en suave cuero de vaquillina, piel, suela y banda de goma, forro negro, moaré, suela y taco de 1 1/2 centímetros de goma. Números 33 al 40. \$2 par. **\$ 12.50**
- F. 1040. — LIVIANO ZAPATO** en terciado negro, forro de cordelero, plataforma pulman; tacón holado de 3 centímetros; costada. Números 33 al 40. \$2 par. **\$ 20.80**
- F. 3869. — COMODO MODELO** en terciado negro, forro de cordelero, plataforma pulman; tacón holado de 3 centímetros; costada. Números 33 al 40. \$2 par. **\$ 20.80**
- F. 1046. — PRÁCTICA GACELA** en terciado marón, negro o azul, forro de moaré, suela de cuero y taco de 1 cm.; costada. Números 33 al 40. \$2 par. **\$ 7.70**
- F. 1007. — NOVEDOSA BOTA** en terciado marón colorado o negro, forro de cordelero, plataforma pulman; costada de 2 1/2 centímetros; costada. Números 33 al 40. \$2 par. **\$ 14.40**



- F. 2688. — BOTA** en pelo de lana a cuadros, moaré de cuero clarado. Números 33 al 40. \$2 par. **\$ 3.30 3.40 3.50 3.60 3.70 3.80 3.90 4.00 4.10 4.20 4.30 4.40 4.50 4.60 4.70 4.80 4.90 5.00 5.10 5.20 5.30 5.40 5.50 5.60 5.70 5.80 5.90 6.00 6.10 6.20 6.30 6.40 6.50 6.60 6.70 6.80 6.90 7.00 7.10 7.20 7.30 7.40 7.50 7.60 7.70 7.80 7.90 8.00 8.10 8.20 8.30 8.40 8.50 8.60 8.70 8.80 8.90 9.00 9.10 9.20 9.30 9.40 9.50 9.60 9.70 9.80 9.90 10.00 10.10 10.20 10.30 10.40 10.50 10.60 10.70 10.80 10.90 11.00 11.10 11.20 11.30 11.40 11.50 11.60 11.70 11.80 11.90 12.00 12.10 12.20 12.30 12.40 12.50 12.60 12.70 12.80 12.90 13.00 13.10 13.20 13.30 13.40 13.50 13.60 13.70 13.80 13.90 14.00 14.10 14.20 14.30 14.40 14.50 14.60 14.70 14.80 14.90 15.00 15.10 15.20 15.30 15.40 15.50 15.60 15.70 15.80 15.90 16.00 16.10 16.20 16.30 16.40 16.50 16.60 16.70 16.80 16.90 17.00 17.10 17.20 17.30 17.40 17.50 17.60 17.70 17.80 17.90 18.00 18.10 18.20 18.30 18.40 18.50 18.60 18.70 18.80 18.90 19.00 19.10 19.20 19.30 19.40 19.50 19.60 19.70 19.80 19.90 20.00 20.10 20.20 20.30 20.40 20.50 20.60 20.70 20.80 20.90 21.00 21.10 21.20 21.30 21.40 21.50 21.60 21.70 21.80 21.90 22.00 22.10 22.20 22.30 22.40 22.50 22.60 22.70 22.80 22.90 23.00 23.10 23.20 23.30 23.40 23.50 23.60 23.70 23.80 23.90 24.00 24.10 24.20 24.30 24.40 24.50 24.60 24.70 24.80 24.90 25.00 25.10 25.20 25.30 25.40 25.50 25.60 25.70 25.80 25.90 26.00 26.10 26.20 26.30 26.40 26.50 26.60 26.70 26.80 26.90 27.00 27.10 27.20 27.30 27.40 27.50 27.60 27.70 27.80 27.90 28.00 28.10 28.20 28.30 28.40 28.50 28.60 28.70 28.80 28.90 29.00 29.10 29.20 29.30 29.40 29.50 29.60 29.70 29.80 29.90 30.00 30.10 30.20 30.30 30.40 30.50 30.60 30.70 30.80 30.90 31.00 31.10 31.20 31.30 31.40 31.50 31.60 31.70 31.80 31.90 32.00 32.10 32.20 32.30 32.40 32.50 32.60 32.70 32.80 32.90 33.00 33.10 33.20 33.30 33.40 33.50 33.60 33.70 33.80 33.90 34.00 34.10 34.20 34.30 34.40 34.50 34.60 34.70 34.80 34.90 35.00 35.10 35.20 35.30 35.40 35.50 35.60 35.70 35.80 35.90 36.00 36.10 36.20 36.30 36.40 36.50 36.60 36.70 36.80 36.90 37.00 37.10 37.20 37.30 37.40 37.50 37.60 37.70 37.80 37.90 38.00 38.10 38.20 38.30 38.40 38.50 38.60 38.70 38.80 38.90 39.00 39.10 39.20 39.30 39.40 39.50 39.60 39.70 39.80 39.90 40.00 40.10 40.20 40.30 40.40 40.50 40.60 40.70 40.80 40.90 41.00 41.10 41.20 41.30 41.40 41.50 41.60 41.70 41.80 41.90 42.00 42.10 42.20 42.30 42.40 42.50 42.60 42.70 42.80 42.90 43.00 43.10 43.20 43.30 43.40 43.50 43.60 43.70 43.80 43.90 44.00 44.10 44.20 44.30 44.40 44.50 44.60 44.70 44.80 44.90 45.00 45.10 45.20 45.30 45.40 45.50 45.60 45.70 45.80 45.90 46.00 46.10 46.20 46.30 46.40 46.50 46.60 46.70 46.80 46.90 47.00 47.10 47.20 47.30 47.40 47.50 47.60 47.70 47.80 47.90 48.00 48.10 48.20 48.30 48.40 48.50 48.60 48.70 48.80 48.90 49.00 49.10 49.20 49.30 49.40 49.50 49.60 49.70 49.80 49.90 50.00 50.10 50.20 50.30 50.40 50.50 50.60 50.70 50.80 50.90 51.00 51.10 51.20 51.30 51.40 51.50 51.60 51.70 51.80 51.90 52.00 52.10 52.20 52.30 52.40 52.50 52.60 52.70 52.80 52.90 53.00 53.10 53.20 53.30 53.40 53.50 53.60 53.70 53.80 53.90 54.00 54.10 54.20 54.30 54.40 54.50 54.60 54.70 54.80 54.90 55.00 55.10 55.20 55.30 55.40 55.50 55.60 55.70 55.80 55.90 56.00 56.10 56.20 56.30 56.40 56.50 56.60 56.70 56.80 56.90 57.00 57.10 57.20 57.30 57.40 57.50 57.60 57.70 57.80 57.90 58.00 58.10 58.20 58.30 58.40 58.50 58.60 58.70 58.80 58.90 59.00 59.10 59.20 59.30 59.40 59.50 59.60 59.70 59.80 59.90 60.00 60.10 60.20 60.30 60.40 60.50 60.60 60.70 60.80 60.90 61.00 61.10 61.20 61.30 61.40 61.50 61.60 61.70 61.80 61.90 62.00 62.10 62.20 62.30 62.40 62.50 62.60 62.70 62.80 62.90 63.00 63.10 63.20 63.30 63.40 63.50 63.60 63.70 63.80 63.90 64.00 64.10 64.20 64.30 64.40 64.50 64.60 64.70 64.80 64.90 65.00 65.10 65.20 65.30 65.40 65.50 65.60 65.70 65.80 65.90 66.00 66.10 66.20 66.30 66.40 66.50 66.60 66.70 66.80 66.90 67.00 67.10 67.20 67.30 67.40 67.50 67.60 67.70 67.80 67.90 68.00 68.10 68.20 68.30 68.40 68.50 68.60 68.70 68.80 68.90 69.00 69.10 69.20 69.30 69.40 69.50 69.60 69.70 69.80 69.90 70.00 70.10 70.20 70.30 70.40 70.50 70.60 70.70 70.80 70.90 71.00 71.10 71.20 71.30 71.40 71.50 71.60 71.70 71.80 71.90 72.00 72.10 72.20 72.30 72.40 72.50 72.60 72.70 72.80 72.90 73.00 73.10 73.20 73.30 73.40 73.50 73.60 73.70 73.80 73.90 74.00 74.10 74.20 74.30 74.40 74.50 74.60 74.70 74.80 74.90 75.00 75.10 75.20 75.30 75.40 75.50 75.60 75.70 75.80 75.90 76.00 76.10 76.20 76.30 76.40 76.50 76.60 76.70 76.80 76.90 77.00 77.10 77.20 77.30 77.40 77.50 77.60 77.70 77.80 77.90 78.00 78.10 78.20 78.30 78.40 78.50 78.60 78.70 78.80 78.90 79.00 79.10 79.20 79.30 79.40 79.50 79.60 79.70 79.80 79.90 80.00 80.10 80.20 80.30 80.40 80.50 80.60 80.70 80.80 80.90 81.00 81.10 81.20 81.30 81.40 81.50 81.60 81.70 81.80 81.90 82.00 82.10 82.20 82.30 82.40 82.50 82.60 82.70 82.80 82.90 83.00 83.10 83.20 83.30 83.40 83.50 83.60 83.70 83.80 83.90 84.00 84.10 84.20 84.30 84.40 84.50 84.60 84.70 84.80 84.90 85.00 85.10 85.20 85.30 85.40 85.50 85.60 85.70 85.80 85.90 86.00 86.10 86.20 86.30 86.40 86.50 86.60 86.70 86.80 86.90 87.00 87.10 87.20 87.30 87.40 87.50 87.60 87.70 87.80 87.90 88.00 88.10 88.20 88.30 88.40 88.50 88.60 88.70 88.80 88.90 89.00 89.10 89.20 89.30 89.40 89.50 89.60 89.70 89.80 89.90 90.00 90.10 90.20 90.30 90.40 90.50 90.60 90.70 90.80 90.90 91.00 91.10 91.20 91.30 91.40 91.50 91.60 91.70 91.80 91.90 92.00 92.10 92.20 92.30 92.40 92.50 92.60 92.70 92.80 92.90 93.00 93.10 93.20 93.30 93.40 93.50 93.60 93.70 93.80 93.90 94.00 94.10 94.20 94.30 94.40 94.50 94.60 94.70 94.80 94.90 95.00 95.10 95.20 95.30 95.40 95.50 95.60 95.70 95.80 95.90 96.00 96.10 96.20 96.30 96.40 96.50 96.60 96.70 96.80 96.90 97.00 97.10 97.20 97.30 97.40 97.50 97.60 97.70 97.80 97.90 98.00 98.10 98.20 98.30 98.40 98.50 98.60 98.70 98.80 98.90 99.00 99.10 99.20 99.30 99.40 99.50 99.60 99.70 99.80 99.90 100.00 100.10 100.20 100.30 100.40 100.50 100.60 100.70 100.80 100.90 101.00 101.10 101.20 101.30 101.40 101.50 101.60 101.70 101.80 101.90 102.00 102.10 102.20 102.30 102.40 102.50 102.60 102.70 102.80 102.90 103.00 103.10 103.20 103.30 103.40 103.50 103.60 103.70 103.80 103.90 104.00 104.10 104.20 104.30 104.40 104.50 104.60 104.70 104.80 104.90 105.00 105.10 105.20 105.30 105.40 105.50 105.60 105.70 105.80 105.90 106.00 106.10 106.20 106.30 106.40 106.50 106.60 106.70 106.80 106.90 107.00 107.10 107.20 107.30 107.40 107.50 107.60 107.70 107.80 107.90 108.00 108.10 108.20 108.30 108.40 108.50 108.60 108.70 108.80 108.90 109.00 109.10 109.20 109.30 109.40 109.50 109.60 109.70 109.80 109.90 110.00 110.10 110.20 110.30 110.40 110.50 110.60 110.70 110.80 110.90 111.00 111.10 111.20 111.30 111.40 111.50 111.60 111.70 111.80 111.90 112.00 112.10 112.20 112.30 112.40 112.50 112.60 112.70 112.80 112.90 113.00 113.10 113.20 113.30 113.40 113.50 113.60 113.70 113.80 113.90 114.00 114.10 114.20 114.30 114.40 114.50 114.60 114.70 114.80 114.90 115.00 115.10 115.20 115.30 115.40 115.50 115.60 115.70 115.80 115.90 116.00 116.10 116.20 116.30 116.40 116.50 116.60 116.70 116.80 116.90 117.00 117.10 117.20 117.30 117.40 117.50 117.60 117.70 117.80 117.90 118.00 118.10 118.20 118.30 118.40 118.50 118.60 118.70 118.80 118.90 119.00 119.10 119.20 119.30 119.40 119.50 119.60 119.70 119.80 119.90 120.00 120.10 120.20 120.30 120.40 120.50 120.60 120.70 120.80 120.90 121.00 121.10 121.20 121.30 121.40 121.50 121.60 121.70 121.80 121.90 122.00 122.10 122.20 122.30 122.40 122.50 122.60 122.70 122.80 122.90 123.00 123.10 123.20 123.30 123.40 123.50 123.60 123.70 123.80 123.90 124.00 124.10 124.20 124.30 124.40 124.50 124.60 124.70 124.80 124.90 125.00 125.10 125.20 125.30 125.40 125.50 125.60 125.70 125.80 125.90 126.00 126.10 126.20 126.30 126.40 126.50 126.60 126.70 126.80 126.90 127.00 127.10 127.20 127.30 127.40 127.50 127.60 127.70 127.80 127.90 128.00 128.10 128.20 128.30 128.40 128.50 128.60 128.70 128.80 128.90 129.00 129.10 129.20 129.30 129.40 129.50 129.60 129.70 129.80 129.90 130.00 130.10 130.20 130.30 130.40 130.50 130.60 130.70 130.80 130.90 131.00 131.10 131.20 131.30 131.40 131.50 131.60 131.70 131.80 131.90 132.00 132.10 132.20 132.30 132.40 132.50 132.60 132.70 132.80 132.90 133.00 133.10 133.20 133.30 133.40 133.50 133.60 133.70 133.80 133.90 134.00 134.10 134.20 134.30 134.40 134.50 134.60 134.70 134.80 134.90 135.00 135.10 135.20 135.30 135.40 135.50 135.60 135.70 135.80 135.90 136.00 136.10 136.20 136.30 136.40 136.50 136.60 136.70 136.80 136.90 137.00 137.10 137.20 137.30 137.40 137.50 137.60 137.70 137.80 137.90 138.00 138.10 138.20 138.30 138.40 138.50 138.60 138.70 138.80 138.90 139.00 139.10 139.20 139.30 139.40 139.50 139.60 139.70 139.80 139.90 140.00 140.10 140.20 140.30 140.40 140.50 140.60 140.70 140.80 140.90 141.00 141.10 141.20 141.30 141.40 141.50 141.60 141.70 141.80 141.90 142.00 142.10 142.20 142.30 142.40 142.50 142.60 142.70 142.80 142.90 143.00 143.10 143.20 143.30 143.40 143.50 143.60 143.70 143.80 143.90 144.00 144.10 144.20 144.30 144.40 144.50 144.60 144.70 144.80 144.90 145.00 145.10 145.20 145.30 145.40 145.50 145.60 145.70 145.80 145.90 146.00 146.10 146.20 146.30 146.40 146.50 146.60 146.70 146.80 146.90 147.00 147.10 147.20 147.30 147.40 147.50 147.60 147.70 147.80 147.90 148.00 148.10 148.20 148.30 148.40 148.50 148.60 148.70 148.80 148.90 149.00 149.10 149.20 149.30 149.40 149.50 149.60 149.70 149.80 149.90 150.00 150.10 150.20 150.30 150.40 150.50 150.60 150.70 150.80 150.90 151.00 151.10 151.20 151.30 151.40 151.50 151.60 151.70 151.80 151.90 152.00 152.10 152.20 152.30 152.40 152.50 152.60 152.70 152.80 152.90 153.00 153.10 153.20 153.30 153.40 153.50 153.60 153.70 153.80 153.90 154.00 154.10 154.20 154.30 154.40 154.50 154.60 154.70 154.80 154.90 155.00 155.10 155.20 155.30 155.40 155.50 155.60 155.70 155.80 155.90 156.00 156.10 156.20 156.30 156.40 156.50 156.60 156.70 156.80 156.90 157.00 157.10 157.20 157.30 157.40 157.50 157.60 157.70 157.80 157.90 158.00 158.10 158.20 158.30 158.40 158.50 158.60 158.70 158.80 158.90 159.00 159.10 159.20 159.30 159.40 159.50 159.60 159.70 159.80 159.90 160.00 160.10 160.20 160.30 160.40 160.50 160.60 160.70 160.80 160.90 161.00 161.10 161.20 161.30 161.40 161.50 161.60 161.70 161.80 161.90 162.00 162.10 162.20 162.30 162.40 162.50 162.60 162.70 162.80 162.90 163.00 163.10 163.20 163.30 163.40 163.50 163.60 163.70 163.80 163.90 164.00 164.10 164.20 164.30 164.40 164.50 164.60 164.70 164.80 164.90 165.00 165.10 165.20 165.30 165.40 165.50 165.60 165.70 165.80 165.90 166.00 166.10 166.20 166.30 166.40 166.50 166.60 166.70 166.80 166.90 167.00 167.10 167.20 167.30 167.40 167.50 167.60 167.70 167.80 167.90 168.00 168.10 168.20 168.30 168.40 168.50 168.60 168.**



- 1 F. 124 — MODERNO MODELO en becerro italiano a negro, tacón alto de 4 1/2 cms.; costado, el par, a \$ 27,40
- 2 F. 110 — INTERESANTE MODELO en suave cabellita negra a azul, con tacón alto de 6 1/2 cms.; costado, el par, a \$ 36,40
- 3 F. 111 — DESTACADO MODELO en becerro marino, azul a negro, con zapato blanco, tacón alto de 6 1/2 cms.; costado, el par, a \$ 33,40



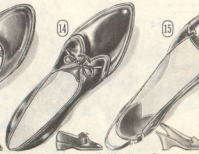
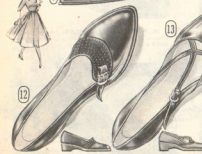
- 4 F. 125 — NOVEDOSO ZAPATO en terraza, gamuzo a charol negro, tacón alto de 5 1/2 cms.; costado, el par, a \$ 26,40
- 5 F. 120 — ORIGINAL MODELO en suave cabellita negra a azul, con zapato blanco, tacón alto de 5 1/2 a 6 1/2 cms.; costado, el par, a \$ 27,40

Los modelos de estas dos páginas se reciben del N° 33 al 40 con 1/2, punto hasta el 39 1/2.



CUATRO DETALLES DE LA PAGINA DE COLOR

- 17 F. 78 — SOBRIO MODELO ejecutado en becerro gris o azul, tacón alto de 5 1/2 cms.; costado, el par, a \$ 33,40
- 18 F. 70 — ELEGANTE MODELO en becerro marino a azul, con detalle todo marfil o todo negro; tacón alto de 5 1/2 cms.; costado, el par, a \$ 33,40
- 19 F. 73 — INTERESANTE ZAPATO en becerro color miel o tabaco, tacón alto de 5 1/2 cms.; costado, el par, a \$ 33,40
- 20 F. 75 — DISTINGUIDO MODELO en becerro azul, azul a negro, con detalle y perlas; tacón alto de 6 1/2 cms.; costado, el par, a \$ 33,40



- 12 F. 98 — INTERESANTE MODELO en cuero de terraza azul a negro con aplicación de gamuzo al taco, plataforma pulida, tacón alto de 4 cms.; costado, el par, a \$ 20,40
- 13 F. 62 — PRÁCTICO Y COMODO ZAPATO en cuero de terraza marino-oscuro a en charol negro, con plataforma pulida, tacón alto de 4 cms.; costado, el par, a \$ 20,40

- 14 F. 99 — CLÁSICO MODELO en cuero de terraza negro a azur-oscuro, plataforma pulida, tacón alto de 4 cms.; costado, el par, a \$ 20,40
- 15 F. 71 — LIVIANO ZAPATO en cuero de terraza color gamuzo o en charol-oscuro, plataforma pulida, tacón alto de 4 cms.; costado, el par, a \$ 21,40
- 16 F. 121 — COMODO MODELO en cabellito con aplicación de gamuzo al taco, tacón alto de 5 1/2 cms.; costado, el par, a \$ 21,40



- 18 — MODERNO CALZADO de becerro, en gris o negro, zapato blanco, tacón alto de 5 1/2 cms.; costado, el par, a \$ 29,40



- 21 F. 71 — MODELO en becerro, con aplicación en color marfil, tacón N° 7 de 4 1/2 cms.; costado, el par, a \$ 28,40



- 22 F. 70 — ZAPATO en suave becerro italiano, tacón N° 7 de 4 1/2 cms.; costado, el par, a \$ 28,40



- 24 F. 69 — MOCAJIN en suave becerro, con tacón alto de 3 cms.; costado, el par, a \$ 26,40



- 17 F. 71 — MODELO en becerro, con aplicación en color marfil, tacón N° 7 de 4 1/2 cms.; costado, el par, a \$ 28,40



- 18 F. 70 — ZAPATO en suave becerro italiano, tacón N° 7 de 4 1/2 cms.; costado, el par, a \$ 28,40



- 25 F. 68 — MODELO PULLMAN, en cuero de terraza, con 1/2 goma al taco, tacón alto de 4 cms.; costado, el par, a \$ 20,40



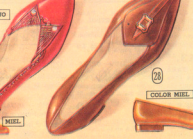
- 19 F. 71 — MODELO en becerro, con aplicación en color marfil, tacón N° 7 de 4 1/2 cms.; costado, el par, a \$ 28,40



- 20 F. 70 — ZAPATO en suave becerro italiano, tacón N° 7 de 4 1/2 cms.; costado, el par, a \$ 28,40



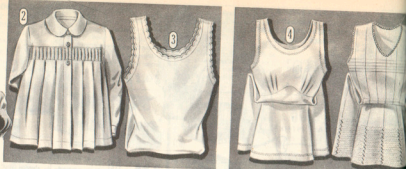
- 26 F. 61 — LIVIANA GACELA en becerro, aplicado en color gamuzo, tacón N° 7 de 4 1/2 cms.; costado, el par, a \$ 24,40



- 27 F. 61 — ATRAHENTE GACELA en becerro, aplicado en color gamuzo, tacón N° 7 de 4 1/2 cms.; costado, el par, a \$ 26,40



- 28 F. 63 — LIVIANA GACELA en suave becerro, aplicado en color gamuzo, tacón N° 7 de 4 1/2 cms.; costado, el par, a \$ 26,40



PRENDAS INTERIORES, EN TELAS SUAVES, CON ATRACTIVIDADES, PLENOS DE SUGESTIVA ELEGANCIA

V. 1210. — MODERNO DESHABILLE, confeccionado en bonete estampado en distintos motivos sobre fondo claro; mangas. Tallas 44 al 52, a \$ 38,00

V. 1804. — ELEGANTE BATA en franela de algodón color rosa o blanco, con detalles de alforras. Tallas 44 al 52, a \$ 11,00

V. 1005. — CAMISA con hombros, para señora, en franela de algodón rosa o blanco, con terminación de festón. Tallas 44 al 52, a \$ 9,70

V. 202. — COMBINACION en tejido agamuzado blanco o salmón. Tallas 44 al 52, a \$ 16,50

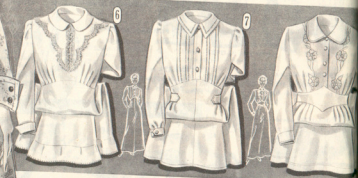
V. 208. — COMBINACION en tejido de algodón color rosa, gris o blanco. Tallas 44 al 52, a \$ 8,00

V. 442. — CAMISON en tejido de algodón o salmón, con detalles de puntilla blanca. Tallas 44 al 52, a \$ 5,50

V. 512. — CAMISON en tejido de algodón agamuzado con terminación de punt, color salmón o blanco. Tallas 44 al 52, a \$ 16,50

V. 216. — COMBINACION ENAGUA, a \$ 10,50

V. 133. — BOMBACHA, a \$ 5,50



V. 1255. — PRACTICO CAMISON en franela de algodón color rosa o blanco. Tallas 44 al 52, a \$ 19,40

V. 414. — ARRIGADO CAMISON en tejido de algodón agamuzado color salmón o blanco, con detalles de aplicación de satén al talle. Tallas 44 al 52, a \$ 18,20

V. 900. — DESHABILLE en tejido de algodón agamuzado e interior delgado, color palo de rosa o celeste, con detalles de satén bordado al talle. Tallas 44 al 52, a \$ 47,50

V. 955. — CAPA de lana tejida a mano, con detalles de seda, a \$ 23,00

V. 1024. — PITAMA en franela de algodón estampado sobre fondo color amarillo o blanco. Tallas 44 al 52, a \$ 24,00



V. 966. — ARRIGADO SACO para cama en tejido de algodón adifado, con cuello y puños entallados, color salmón o blanco. Tallas 44 al 52, a \$ 11,20

V. 985. — PANTALON en tejido de algodón agamuzado blanco o rosa. Tallas 44 al 52, a \$ 8,20

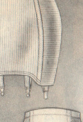
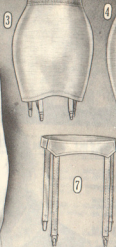
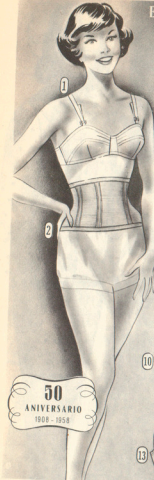
V. 982. — SACO en tejido de algodón agamuzado con detalles entallados, color salmón o blanco, con detalles de puntilla. Tallas 44 al 52, a \$ 18,20

F. 1123. — CHENELA en tela capitonada blanca, rosada o celeste, plataforma pulsimas y taco cula de cementada. Numero 34 al 40, a \$ 13,50

F. 1121. — CHENELA en suave cuero de vaquillas color rojo, blanco, negro o celeste, plataforma pulsimas y taco cula de cementada. Numero 34 al 40, a \$ 13,50



En la nota de pedido encontrará las instrucciones para tomar las medidas



50
ANIVERSARIO
1900-1950

1 V. 5586. — SOUTIENS en "Nylon" blanco, con bretelles graduables; prende atrás con gancho de metal. Tallas 40 al 50, a \$ **5.10**

2 V. 5180. — CINTURÓN para afianzar la cintura, en tul elástico de algodón mercedizado color salmón; prende con broches de gancho. Tallas 44 al 48, a \$ **11.60**

3 V. 5281. — FAJA tubular para poco ajuste, en tul elástico color salmón, con galletas reductor en la cintura; alto 39 centímetros. Tallas 44 al 48, a \$ **22.10**

4 V. 5185. — FAJA tubular en tejido elástico de algodón color salmón; alto 39 centímetros. Tallas 44 al 48, a \$ **4.50**

5 V. 5201. — FAJA en tul elástico mercedizado, con refuerzo de raso al frente; ballenas, en la entrepierna, color salmón. Alto 38 centímetros. Tallas 44 al 48, a \$ **26.10**

6 V. 5181. — FAJA tubular en fuerte tejido lince de algodón mercedizado color salmón; alto 44 cms. a \$ **10.10**

7 V. 5472. — PORTALIGAS en raso y elástico color salmón, perleado a un costado con broches de gancho. De 80 a 90 centímetros de cintura, a \$ **6.80**

8 V. 5281. — MEDIO-MODELADOR BOMBACHA en tul elástico con refuerzo de raso al frente; ballenas, en la entrepierna, color salmón. Alto 38 centímetros. Tallas 44 al 48, a \$ **29.10**

9 V. 5238. — FAJA-BOMBACHA en tul elástico con refuerzo de raso al frente, color salmón; prende a un costado con media-cinta de broches, ballenas en la parte de atrás y jersey de "Nylon" en la entrepierna; alto 39 cms. Tallas 44 al 52, a \$ **29.10**

10 V. 5219. — SOUTIENS modelo relicario, en raso blanco, con lazo inferior perlas; prende atrás con gancho de metal. Tallas 75 al 100, a \$ **3.25**

11 V. 5262. — SOUTIENS para persona de poco busto, en raso blanco, con bretelles graduables; prende atrás con gancho de metal. Tallas 80 al 100, a \$ **5.25**

12 V. 5509. — SOUTIENS para promuever el busto en raso blanco, perlas, con broches graduables; prende atrás con gancho de metal. Tallas 75 al 90, a \$ **5.95**

13 V. 5585. — SOUTIENS en raso blanco, con lazo inferior perlas; prende atrás con gancho de metal. Tallas 80 al 100, a \$ **4.10**

14 V. 5532. — SOUTIENS largo para reducir el busto, en raso blanco, con lazo inferior y broches graduables; prende atrás con cordón. Tallas 85 al 110, a \$ **6.20**

15 V. 5531. — SOUTIENS largo para reducir el busto, en raso color salmón, con lazo inferior y broches graduables; prende atrás con cordón. Tallas 85 al 110, a \$ **7.20**

16 V. 5581. — FAJA en tela de algodón color salmón, con lazo inferior perlas; prende atrás con gancho de metal. Tallas 70 al 100, a \$ **16.10**

17 V. 5511. — FAJA en fuerte tejido de algodón color salmón, con dos pinas laterales de ballenas al frente y ajuste de cordones a la cintura. Tallas 80 al 100, a \$ **19.10**

18 V. 5181. — FAJA tubular para persona de poco busto, en raso blanco, con lazo inferior y broches graduables; prende atrás con gancho de metal. Tallas 80 al 110, a \$ **6.40**

19 V. 5509. — FAJA en raso color salmón, con refuerzo de ballenas al frente y tres pinas elásticas; prende a un costado con broches de gancho y refuerzo a un costado al otro; alto 43 cms. Tallas 70 al 100, a \$ **24.10**

20 V. 5535. — SOUTIENS para materialidad, en tela de algodón blanco, con tela plástica para cubrir el seno, ara interior y broches graduables; prende atrás con gancho de metal. Tallas 80 al 110, a \$ **6.40**

21 V. 5537. — SOUTIENS para reducir el busto, en tela de algodón blanco, con elástico atrás; prende adelante con botones. Tallas 40 al 50, a \$ **2.10**

22 V. 5324. — FAJA-BOMBACHA en tul elástico con refuerzo de "resp" elástico al frente, y jersey de "Nylon" en la entrepierna, color blanco o negro. Alto 33 a 39 centímetros; tallas 44 al 50, a \$ **23.70**

23 V. 5523. — SOUTIENS en raso blanco, para persona de poco busto; prende atrás con pretila y botones. Tallas 40 al 50, a \$ **2.95**

24 V. 5534. — SOUTIENS para reducir el busto y reducir el estómago, en fuerte tejido lince mercedizado color salmón, con refuerzo de ballenas, indicado para reducir la cintura; alto 44 centímetros. Tallas 44 al 48, a \$ **14.10**

25 V. 5532. — CORPINO para reducir el busto, en fuerte tela de algodón blanco, broches graduables; prende adelante con botones y ajusta con cordones atrás. Tallas 44 al 50, a \$ **4.60**

26 V. 5520. — SOUTIENS en raso blanco con la parte interior perlas; prende atrás con gancho de metal. Tallas 40 al 50, a \$ **4.60**

27 V. 5188. — MEDIO-MODELADOR en fuerte tejido lince mercedizado color salmón, con refuerzo de ballenas, indicado para reducir la cintura; alto 44 centímetros. Tallas 44 al 48, a \$ **14.10**

28 V. 5590. — SOUTIENS largo para reducir el estómago, en tela de algodón blanco; prende adelante con botones y ajusta con cordones atrás. Tallas 40 al 50, a \$ **4.75**

29 V. 5533. — SOUTIENS para jovenes en tricotina de algodón blanco; prende atrás con pretila elástica y botones. Tallas 42 al 50, a \$ **3.20**

30 V. 5287. — FAJA-BOMBACHA, modelo tubular, en tul lince color salmón o blanco, con jersey de "Nylon" en la entrepierna. Alto 33 a 39 centímetros; tallas 44 al 48, a \$ **15.10**

Al efectuar su pedido no olvide indicarnos el talle y color de su preferencia

NO RECORTE LOS GRABADOS: CON SOLO INDICARNOS LA LETRA Y NUMERO QUE ACOMPAÑA AL ARTICULO ES SUFICIENTE PARA INTERPRETAR SU PEDIDO

T. 963. — PILOT para jovencito, modelo raglan, en doble tela color beige.
Tallas 44 y 46, a \$ **112.00**

3 N. 2896. — **PILOT** modelo cruzado, en doble tela color beige.

Años:	7-8	9-10	11-12	13-14	15-16
-------	-----	------	-------	-------	-------

(2) N. 2924. — **CAPA** en fuerte tela engomada color azul, con capuchón.

Años:	7-8	9-10	11-12	13-14
\$	33.80	35.40	37.00	38.60

4 T. 864. — PELOT modelo raglan, en doble tela color beige.

Tallas:	46 al 54	56 al 62
\$	124.00	124.00



(5) K. 2216. — PILOT REVERSE.
BLE en tela de buena calidad,
 color celeste con azul-francia, o
 rojo con gris, capucha separable y
 cinturón.

Afior:		9-10
\$		85.00
11-12	13-14	15-16
90.00	95.00	100.00

(6) K. 7303. — **PARAGUAS** en seda fantasía escocesa en distintos gustos y colores, vari-laje de acero y paño de guerra. Para niñas de 4 a 10 años.
a \$ **17.50**

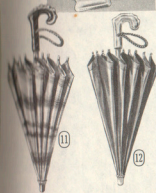
7 K. 2211. — IMPERMEABLE
en tela engomada color beige o
azul, con botones al toro y ca-
pucha separable forrada en seda.

Años:	5-6	7-8	
	\$ 38.50	41.50	
9-10	11-12	13-14	15-16
44.50	50.50	56.50	63.50

PILOTS, IMPERMEABLES Y OMBRELLONS PARA DIAS LLUVIOSOS



T. 4815. — FUNDA de "Nylon" color natural, para preservar la gorra de la lluvia, a \$ **1.40**



Y. 101. — PARAGUAS
de soda fantasía en di-
versos gustos y colores,
negro, varillaje de me-
tal. \$ 28.⁰⁰

Y. 222. — PARUELO
para florita, en "Nylon"
natural transparente,
fondo de plástico en
tres colores,
\$ 1.50

Y. 222. — PARAGUAS
en tela de algodón mer-
cerizado color negro, va-
rillaje de metal y
puño de galleta, a \$ 21.⁵⁰

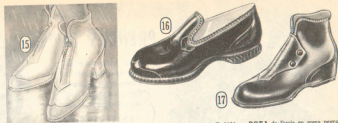
Temporada

1958

... \$ 24.00

13 14

Catálogo General N° 87 1908



(15) F. 1901. — BOTA para lluvia en goma blanca, con cierre metálico, para usar con calzado, talla 44. Números 34 al 40. El par, \$ 15.⁸⁵

F. 1900. — LA MISMA (ver número 1901), a \$ 14.³⁰

(16) F. 3990. — ZAPATO para lluvia en goma negra, adaptable a cualquier forma de calzado. Números 38 al 44. El par, a \$ 9.45

F. 2466. — EL MISMO para niño. Números: 28 al 32 34 al 38 El par, \$ 7.85 8.60

(16) P. 3990. — ZAPATO para lluvia en goma negra, adaptable a cualquier horma de calzado. Números 39 al 44. El par. a \$ **9.45**

F. 2466. — EL MISMO para niño.	
Números:	28 al 33 34 al 39
El par, \$	7.85 8.60

F. 1900. — LA MISMA	El par, \$	7.85	8.80
en cada tomo, a \$			

17 F. 164. — BOTA de mujer en piel negra, ajusta con broche de presión, para usar con taca bajo.

Números:	26 al 33	34 al 40
El par, \$	12.00	13.30

Números:	28 al 33	34 al 40
El par, \$	13.30	14.80



FINA GABARDINA

18 T. 803. — **AMPLIA GABARDINA** de pura
lana, modelo raglan, festada diagonal sobre
fondo gris o beige. Toda forrada.

Talles:	46 al 54	56 al 62
\$	196.00	210.00

19 L. 1119. — MODERNO PELOT de linea recta, con sombrero, realizado en doble tela de algodón color rojo o turquesa, con pespuntes negros y botones dorados. Tallas 44-46. \$ 95.00

PRENDAS DE GRAN ABRIGO

50
ANIVERSARIO
1908 - 1958



NO OLVIDE indicarnos la talla que más se aproxima a su figura, según lo señalamos.

1 T. 692. — SOBRETUDO modelo derecho, en castor de pura lana, fantasía espigada sobre fondo gris o habano; todo forrado.
Talles: 46 al 54. 56 al 62.
\$ 150,00 160,00

2 T. 690. — SOBRETUDO modelo semi-entallado, en pelo de pura lana color gris-oscuro. Todo forrado; talles 46 al 54.
\$ 112,00

3 T. 691. — SOBRETUDO, en castor de pura fantasía espigada sobre fondo o habano; forrado.
Talles: 46 al 54. 56 al 62.
\$ 125,00 130,00

IMPORTANTE: Para ajustar la prenda a la medida que usted nos envíe, necesitamos cuatro días hábiles. Recomendamos mayor exactitud en las medidas. En la nota de pedido que acompaña a este catálogo encontrará las instrucciones necesarias.

CALIDAD, ELEGANCIA, ECONOMIA

3 normas que sintetizan nuestro departamento de confecciones para hombres.

4 M. — AMBO modelo cruzado, en castor de pura lana, fantasía espigada sobre fondo gris o marino; todo forrado.
Talles: 46 al 54. 56 y 58.
\$ 148,00 158,00

5 M. — IGUAL MODELO en sarga de pura colorado lino, anti-marino o gris; forrado.
Talles: 46 al 54. 56 y 58.
\$ 129,00 137,00

6 T. 482. — AMBO modelo derecho, en grueso castor fantasía de pura lana sobre tono gris o habano; forrado.
Talles: 46 al 54. 56 al 62.
\$ 129,00 139,00

T. 481. — EL MISMO MODELO, en franja de pura lana color gris; forrado. Talles 46 al 54, a \$ 125,00

7 T. 183. — TRAJE modelo derecho en castor de pura lana, fantasía a cuadros en tono gris o habano. Todo forrado y con abertura atrás. Talles 46 al 54.
\$ 172,00

IMPORTANTE: Cuando electe devoluciones por pequeño que sea el artículo, envíelo siempre por encomienda. Es la única forma de envío más segura.





PRENDAS SPORT PARA CABALLEROS

1 T. 1302. — SACO SPORT en cascán fantasía de pura lana, color beige o verdoso; forrado a la inglesa. Tallas 48 al 54. **\$ 86,00**

2 T. 1364. — PRACTICO Y COMODO SACO, modelo cruzado en cascán de pura lana color azul, con forro de abriga. Tallas 48 al 54, a **\$ 110,00**

3 T. 2004. — COELLO de piel marrón, para colocar en chaqueta o saco.
Puro: **\$ 13,00**
Campera: **\$ 15,50**

4 T. 1381. — CAMPERA confeccionada en tela pilón beige, toda forrada, con cierre metálico separable. Tallas 48 al 52, a **\$ 55,00**



Estos guantes se reciben en dos calidades de lana, ver detalles



5 T. 1505. — CAMISETA forrada, lana color beige, forro elástico. Tallas 48 al 52, a **\$ 10,00**

6 T. 1648. — CAMISETA forrada, lana color beige, forro elástico. Tallas 48 al 52, a **\$ 10,00**

7 T. 1651. — SACK cruzado, en cascán, forro elástico. Tallas 48 al 54, a **\$ 10,00**

8 T. 2024. — CAMISETA gruesa tejido de punto, color beige; pulso de lana. Tallas 48 al 54, a **\$ 10,00**

9 T. 2025. — OTRO TALLADO más liviano de pura lana; el par, a **\$ 10,00**

Este catálogo enviamos absolutamente GRATIS con franqueo pagado.

TRAJES DE JOVENITOS SE CONFECCIONAN HASTA TALLA 56, CUYAS MEDIDAS SON LAS SIGUIENTES:
CONTOURNO DE PECHO 92 cms.
CONTOURNO DE CINTURA 76 cms.
MITAD DE ESPALDA 20 cms.

Para la medida que Ud. nos envíe, necesitamos cuatro días hábiles

INTERESANTE CONJUNTO SPORT



10 T. 1388. — AMBO modelo de punto, forrado en surta de pura lana color gris o gris; todo forrado. Tallas 44 y 46, a **\$ 110,00**

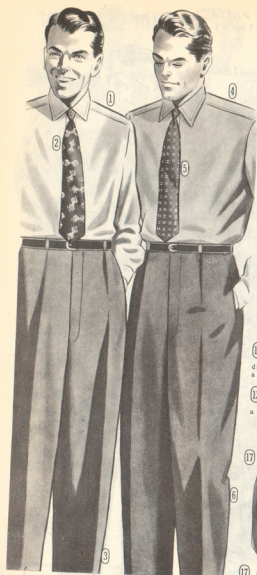
11 EL MISMO MODELO en de pura lana color gris o gris; todo forrado, con abriga. Tallas 44 y 46, a **\$ 114,00**

12 T. 237. — AMBO cruzado, confeccionado en surta de pura lana color gris; todo forrado. Tallas 44 y 46, a **\$ 115,00**

13 T. 941. — SOBRETUDO modelo cruzado, semi-entallado, confeccionado en piel de pura lana color gris oscuro; todo forrado. Tallas 44 y 46, a **\$ 99,00**

14 T. 1772. — SACKO SPORT ejecutado en cascán fantasía de pura lana color gris; todo forrado. Tallas 44 y 46, a **\$ 89,00**

15 T. 1004. — PANTALON en franela de pura lana, calidad superior, color habano o gris. Tallas 34 al 38, a **\$ 36,00**



- 1 R. 1248. — CAMISA en fina popelina de algodón blanco, con cuello unido y con botón. Tallas: 36 al 42. a. \$ 17.50
- 2 R. 5018. — NOVEDOSA CORBATA en rayón con bonita fantasía sobre fondo azul, bordó o verde. a. \$ 4.00
- 3 T. 1111. — PANTALON en abrigado castañer de pura lana color gris. Tallas: 40 al 50. 52 al 56. \$ 28.50 32.50

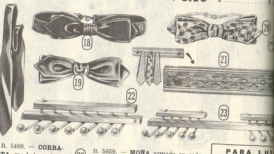
- 4 R. 1015. — CAMISA en tela de rayón fino, color celeste, gris, beige o blanco con cuello unido y puños con botón. Tallas: 36 al 42. 43 al 46. \$ 12.00
- 5 R. 5054. — FINA CORBATA en seda azul, moderna fantasía sobre fondo azul, bordó o verde. a. \$ 8.20
- 6 T. 1008. — PANTALON en franela de pura lana, superior calidad, color balano o gris. Tallas: 40 al 50. 52 al 58. \$ 39.80 43.80



- 7 R. 5022. — CORBATA en tela de pura lana, fantasía "bowt" sobre fondo verde, azul, rojo, marón o celeste. a. \$ 4.90
- 8 R. 5099. — ELEGANTE CORBATA en seda Rhodan Orpèna, gran calidad, fantasía rayada sobre fondo azul o bordó. a. \$ 9.80

- 9 R. 5023. — CORBATA en tela de seda, fantasía en colores diversos, azul y celeste. a. \$ 4.90
- 10 R. 5077. — NOVEDOSA CORBATA en fantasía sobre fondo bordó o azul. a. \$ 9.80
- 11 R. 5117. — CORBATA para señores, en rayón color gris. a. \$ 4.90

- 12 R. 5053. — REGATA con tira para prender atrás, en seda fantasía varios diseños y colores. a. \$ 2.40
- 13 R. 5066. — REGATA con tira para prender atrás, en seda negra. a. \$ 2.40
- 14 R. 5392. — LA MISMA en fino rayón negro. a. \$ 2.40
- 15 R. 5393. — IGUAL MODELO en seda negra de buena calidad. a. \$ 3.10



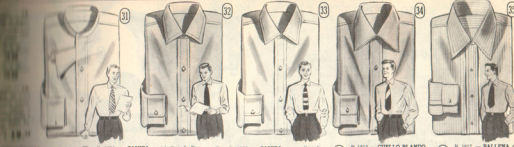
- 17 R. 5409. — CORBATA modelo paleta, para hacer media, en faja negra. a. \$ 1.40
- 18 R. 5604. — MORA armada, en seda azul, con tira, modelo con terminación en punta o recta; prende atrás. a. \$ 1.80
- 19 R. 5607. — MORA armada, con recto, prende adelante, en seda negra. a. \$ 1.30

- 20 R. 5609. — MORA armada en seda fantasía en distintos diseños y colores; con elastico para prender atrás; terminación en punta o recta. a. \$ 1.40
- 21 R. 8940. — PERCHA para corbatas, en madera barnizada, con soporte de metal; largo 40 centímetros. a. \$ 3.20
- 22 R. 8916. — PRACTICA PERCHA plegable, para corbatas, en madera barnizada y granchos de metal. Largo 36 centímetros. a. \$ 4.00
- 23 R. 8934. — PERCHA PLEGABLE para corbatas, en madera barnizada y granchos de metal. Largo 42 centímetros. a. \$ 4.80



PARA LU...

EL HOMBRE CUIDADOSO DE SU ELEGANCIA "LONDON PARIS" OFRECE ESTOS ARTICULOS



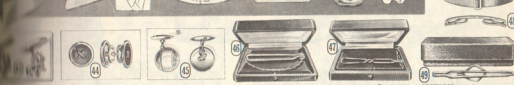
- 31 R. 1005. — CAMISA en vicuña de fina calidad, fantasía a rayas en color gris o bordó, sobre fondo blanco, modelo con cuello unido y puños con botón. Tallas: 36 al 42. 43 al 46. \$ 29.90 32.90

- 32 R. 1005. — CAMISA en vicuña de fina calidad, fantasía a rayas en color azul o bordó, sobre fondo blanco, modelo con cuello unido y puños con botón. Tallas: 36 al 42. 43 al 46. \$ 29.90 32.90

- 33 R. 1005. — CAMISA en popelina de algodón, fantasía a rayas en color azul o bordó, sobre fondo blanco, modelo con cuello unido y puños con botón. Tallas: 36 al 42. 43 al 46. \$ 15.10

- 34 R. 1013. — CUELLO BLANCO en popelina y modelo blanco. Tallas: 36 al 42. 43 al 46. \$ 1.70 1.80

- 35 R. 1017. — BALLENA de forma triangular, para mantener las pautas del cuello, cada una. a. \$ 0.03



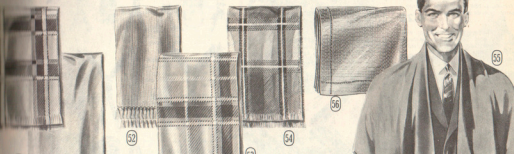
- 36 R. 1005. — CAMISA en vicuña de fina calidad, fantasía a rayas en color gris o bordó, sobre fondo blanco, modelo con cuello unido y puños con botón. Tallas: 36 al 42. 43 al 46. \$ 29.90 32.90

- 37 R. 1005. — CAMISA en vicuña de fina calidad, fantasía a rayas en color azul o bordó, sobre fondo blanco, modelo con cuello unido y puños con botón. Tallas: 36 al 42. 43 al 46. \$ 29.90 32.90

- 38 R. 1005. — CAMISA en popelina de algodón, fantasía a rayas en color azul o bordó, sobre fondo blanco, modelo con cuello unido y puños con botón. Tallas: 36 al 42. 43 al 46. \$ 15.10

- 39 R. 1013. — CUELLO BLANCO en popelina y modelo blanco. Tallas: 36 al 42. 43 al 46. \$ 1.70 1.80

- 40 R. 1017. — BALLENA de forma triangular, para mantener las pautas del cuello, cada una. a. \$ 0.03



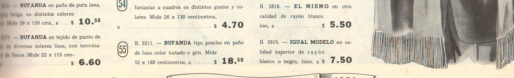
- 41 R. 1005. — CAMISA en vicuña de fina calidad, fantasía a rayas en color gris o bordó, sobre fondo blanco, modelo con cuello unido y puños con botón. Tallas: 36 al 42. 43 al 46. \$ 29.90 32.90

- 42 R. 1005. — CAMISA en vicuña de fina calidad, fantasía a rayas en color azul o bordó, sobre fondo blanco, modelo con cuello unido y puños con botón. Tallas: 36 al 42. 43 al 46. \$ 29.90 32.90

- 43 R. 1005. — CAMISA en popelina de algodón, fantasía a rayas en color azul o bordó, sobre fondo blanco, modelo con cuello unido y puños con botón. Tallas: 36 al 42. 43 al 46. \$ 15.10

- 44 R. 1013. — CUELLO BLANCO en popelina y modelo blanco. Tallas: 36 al 42. 43 al 46. \$ 1.70 1.80

- 45 R. 1017. — BALLENA de forma triangular, para mantener las pautas del cuello, cada una. a. \$ 0.03



- 46 R. 1005. — CAMISA en vicuña de fina calidad, fantasía a rayas en color gris o bordó, sobre fondo blanco, modelo con cuello unido y puños con botón. Tallas: 36 al 42. 43 al 46. \$ 29.90 32.90

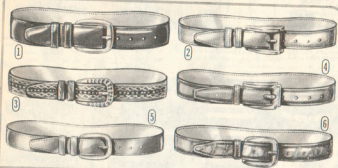
- 47 R. 1005. — CAMISA en vicuña de fina calidad, fantasía a rayas en color azul o bordó, sobre fondo blanco, modelo con cuello unido y puños con botón. Tallas: 36 al 42. 43 al 46. \$ 29.90 32.90

- 48 R. 1005. — CAMISA en popelina de algodón, fantasía a rayas en color azul o bordó, sobre fondo blanco, modelo con cuello unido y puños con botón. Tallas: 36 al 42. 43 al 46. \$ 15.10

- 49 R. 1013. — CUELLO BLANCO en popelina y modelo blanco. Tallas: 36 al 42. 43 al 46. \$ 1.70 1.80

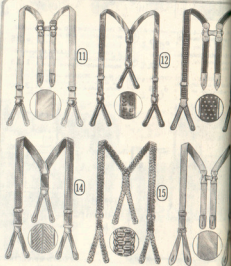
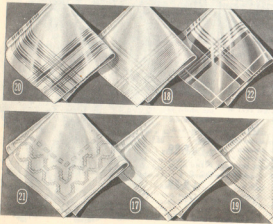
- 50 R. 1017. — BALLENA de forma triangular, para mantener las pautas del cuello, cada una. a. \$ 0.03

- 1 H. 4028. — CINTURON en vaqueta lila color marrón, con hebilla de metal dorado, también en negro con hebilla plateada; ancho 35 milímetros, a \$ **8.40**
- 2 H. 4048. — CINTURON en cuero de charol color natural, con hebilla de metal dorado y detalles de cuero; ancho 23 milímetros, a \$ **8.20**
- 3 H. 4057. — CINTURON en cuero color natural, labrado, con hebilla de metal dorado; ancho 23 milímetros, a \$ **2.10**
- 4 H. 4029. — CINTURON en vaqueta lila color beige o marrón, con hebilla de metal dorado; ancho 24 m/m, a \$ **6.50**
- 5 H. 4058. — CINTURON en vaqueta lila color beige, con hebilla de metal dorado; ancho 22 m/m, a \$ **4.95**
- 6 H. 4055. — CINTURON en cuero de cordón color marrón o habano, con hebilla de metal dorado; ancho 23 milímetros, a \$ **10.90**



Estos cinturones se reciben de 90 a 130 cms. de largo

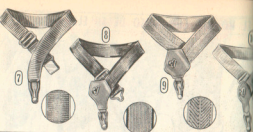
- 12 H. 4757. — TIRADORES en elastico factado de seda, color beige, azul, gris o blanco, con presillas en ripsado y cuera de guarnición de metal lila, a \$ **4.95**
- 15 H. 4780. — TIRADORES en elastico factado de algodón mercerizado color gris, beige, azul o blanco, con guarniciones de metal, a \$ **3.30**
- 16 H. 4788. — TIRADORES en elastico factado de algodón mercerizado color azul, gris, beige, marrón o habano, con presillas de terciela y guarniciones de metal y cuero, a \$ **4.20**
- 14 H. 4783. — TIRADORES en elastico ancho de algodón jaspeado, mercerizado, color beige, azul o gris, con presillas de terciela y guarniciones de metal, a \$ **5.30**



- 19 H. 3434. — PAFUELO en algodón blanco, con rayado azul; terminación de vaquilla, a \$ **3.20**
- 21 H. 3796. — PAFUELO en fino linde blanco, con terminación de vaquilla, a \$ **3.20**
- 22 H. 3565. — PAFUELO de seda blanca, con terminación de vaquilla, a \$ **3.20**
- 20 H. 3403. — PAFUELO en algodón blanco, con guardas de color; dobladillo a máquina, a \$ **6.55**
- 23 H. 3568. — OTRO TIPO de seda blanca, con terminación de vaquilla, a \$ **3.20**

COMPLEMENTOS PARA EL BIEN V

- 7 H. 4519. — LIGAS en elastico mercerizado color beige o gris, con guarniciones de metal dorado y plateado; el par, a \$ **1.95**
- 8 H. 4517. — LIGAS en elastico de seda color azul, bordado o marrón, con guarniciones de metal y cuero; el par, a \$ **2.75**
- 9 H. 4518. — LIGAS en elastico mercerizado color beige o gris, con guarniciones de metal y cuero; el par, a \$ **2.75**
- 10 H. 4518. — LIGAS en elastico mercerizado color beige o gris, con guarniciones de metal y cuero; el par, a \$ **2.75**



Exigiente colección en prendas de punto.



- 24 T. 5202. — SACK en botones en tejido de pura lana, lila, dos botones, color beige o gris. Tallas 48 al 52, a \$ **17.90**



- 25 T. 5203. — SWEATERS en tejido de pura lana, color marrón o azul. Tallas 48 al 52, a \$ **22.80**
- 26 T. 5008. — FELLOVER en tejido de pura lana, en color verde, beige, gris o marrón. Tallas 48 al 52, a \$ **14.90**
- 27 T. 5004. — EL MISMO MODELO en tejido de superior calidad, colores gris o habano. Tallas 48 al 52, a \$ **23.90**
- 28 T. 5408. — CHALICO con cuatro botones, en tejido de pura lana color beige o gris. Tallas 48 al 52, a \$ **14.90**



POR OTRAS CAMISAS DE ARRIJO VEA LA PAG. 46

SE SENTIRÁ MUY COMODO



ELEGANTES



5 T. 3704. — BOTE DE CHANDREE en abrigado tela de lana color gris o beige, con vistas en tono opuesto.

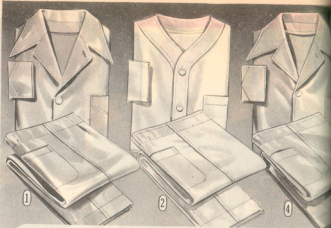
Talles: 48 al 52 54 al 56
\$ 89.00 93.00

6 T. 3909. — SACO PUNON en abrigado en buena tela de lana color gris o beige con vistas en tono opuesto.

Talles: 48 al 54 56 y 58
\$ 62.00 66.00

7 B. 894. — CAMISETA en tejido de pura lana color beige-japado.

Talles: 36 38
\$ 18.80 19.30
\$ 19.80 20.30



1 T. 3312. — PYJAMA en buena franela de algodón color gris o beige, con cuello transformable.

Talles: 48 al 52 54 al 60
\$ 18.40 19.90

3 T. 3532. — SACO PYJAMA con cuello transformable, en franela de algodón color gris o beige.

Talles: 48 al 52 54 al 60
\$ 10.80 11.40

2 T. 3310. — PYJAMA en franela de algodón blanco, modelo muy práctico y simple.

Talles: 48 al 52 54 al 60
\$ 17.90 19.40

4 T. 3621. — PANTALON de corte amplio, en franela de algodón color gris o beige.

Talles: 48 al 52 54 al 60
\$ 10.20 11.40

Detalle con claridad sus pedidos

8 B. 895. — CALZONCILLO haciendo juego con la camiseta B. 894.

Talles: 36 38
\$ 19.50 20.00
\$ 20.50 21.00

9 B. 868. — CALZONCILLO LARGO en buen modo-las blancas. Medidas:

Cms.: 80 a 108 110 a 120
\$ 9.80 10.80

10 B. 372. — IGUAL MODELO en franela blanca. Medidas:

Cms.: 84 a 108 110 a 120
\$ 8.90 9.80

11 B. 876. — CAMISETA en tejido de lana color beige japado.

Talles: 36 al 40 42
\$ 11.50 12.50

12 B. 879. — CALZONCILLO haciendo juego con la camiseta B. 876.

Talles: 36 al 40 42
\$ 11.80 12.50



ALICITAN ESTAS PRENDAS ES IMPRESCINDIBLE NOS ENVIE EL TALLE O MEDIDA. PARA CAMISETAS: en cms. alrededor del pecho. PARA CALZONCILLOS: en cms. alrededor de la cintura

50 ANIVERSARIO 1918-1968

13 CAMISETA de mangas largas en algodón agambrado.

Talles: 36 al 40 42
\$ 7.50 8.00

14 CALZONCILLO en presionado, haciendo juego con la camiseta B. 792.

Talles: 36 al 40 42
\$ 6.40 7.10

16 B. 792. — CAMISETA en tejido de algodón algodón, blanco, muy en-carpado; mangas largas.

Talles: 36 al 40 42
\$ 9.50 10.00

15 B. 794. — CALZONCILLO largo haciendo juego con la camiseta B. 792.

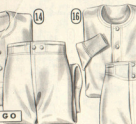
Talles: 36 al 40 42
\$ 10.70 11.30

17 B. 797. — CAMISETA en abrigado tejido de algodón agambrado color marfil, mangas largas.

Talles: 36 al 40 42
\$ 8.50 9.00

18 B. 798. — CALZONCILLO largo haciendo juego con la camiseta B. 797.

Talles: 36 al 40 42
\$ 9.20 9.70



19 CAMISETA en tejido de lana blanca; con mangas largas.

Talles: 36 al 40 42
\$ 17.50 18.00
\$ 18.50 19.00

20 B. 788. — CAMISETA en abrigado tejido de algodón algodón beige, con mangas largas.

Talles: 36 al 40 42
\$ 7.80 8.10

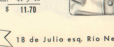
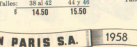
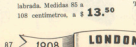
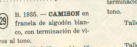
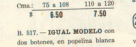
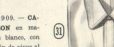
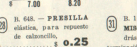
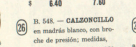
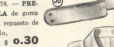
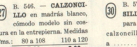
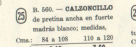
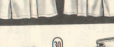
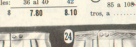
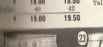
21 B. 789. — CALZONCILLO haciendo juego con la camiseta B. 788.

Talles: 36 al 40 42
\$ 7.80 8.10

22 B. 504. — CALZONCILLO en buen modo-las blancas, cintura con presilla de goma y broche a presión; medidas 75 a 120 centímetros, a \$ 5.20

23 B. 578. — CALZONCILLO en fuerte tela de algodón blanco. Medidas 80 a 120 centímetros, a \$ 3.20

24 B. 543. — CALZONCILLO en bombas blancas. Medidas 85 a 108 centímetros, a \$ 4.60



ACERTADA ELECCION DE OFERTAS

1. Y. 6082. — MODERNO SOBRE de cuero box-caif guindo, miel o negro; forro de seda y clip de metal dorado; mide 31 x 11 centímetros.

2. Y. 709. — CINTURON de cuero con hebilla dorada y pespunte blancos, en guindo, miel o negro; ancho 5 centímetros.

3. P. 659. — GACELA en suave vaquillona color guindo, miel o negro; taco de 1 centímetro; cementada. N° 83 al 40 con ½ punto hasta el 39 ½.

4. C. 623. — PORTA-CUADERNO en cuero granado marfil, con hebillas níqueladas; mide 23 x 32 cms.

5. C. 1584. — VASO plegable de plástico en colores.

6. C. 1922. — ESTILOGRAFICA de gualita en colores, con detalles dorados.

7. C. 394. — CAJA para útiles en madera pulida, tapa corrediza con bonito motivo; procedencia extranjera; mide 28 ½ x 8 centímetros.

Algo muy especial para damas



\$15.50



\$10.80



\$7.80

También para escolares



\$6.80



\$1.20



\$1.95



\$1.80



\$4.80

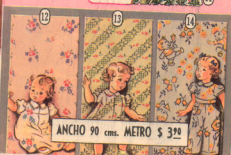
Para niños de corta edad



\$0.65

\$0.70

\$0.45



ANCHO 90 cms. METRO \$ 3.90

L. 5584. — BONITA BLUSA en tela de algodón y lana tipo "viruela", con detalles de bolallos. Tallas 44 al 52. Afios: 4 5 6 7 8 9 10 11-12 13-14 15-16 17-18 19-20

N. 5098. — ABRIGADA CAMISA en tela imitación "viruela", cuadrillé rosa-fuerte o verde sobre fondo blanco. Afios: 4 5 6 7 8 9 10 11-12 13-14 15-16 17-18 19-20



\$16.90



\$9.00

Y. 6101. — PULLOVER en tejido de algodón mercerizado. Tallas 48 y 50.

N. 7424. — TRIICOTA con cuello alto en abrigado tejido de pura lana en beige, azul o gris.

Años:	2	3-4	5-6	7-8
\$	7.90	8.50	9.10	9.70
Años:	9-10	11-12	13-14	15-16
\$	10.30	10.90	11.50	12.10

8. C. 302. — SACAPUNTA de plástico con globo terráqueo de metal.

9. C. 1049. — LIBROS con bonitas láminas para colorear por Walt Disney; medida 18 x 26 centímetros.

10. C. 1059. — LIBROS con láminas en colores y leyendas; medida 19 x 28 centímetros.

11. C. 735. — CROMOS en colores satinados con distintos motivos al relieve, apropiados para escolares. La plancha mide 20 x 30 centímetros.

12. O. 5381. — TEJIDO de rayón y lana indicado para lencería; también sobre fondo blanco, verde o amarillo.

13. O. 5392. — TEJIDO de rayón y lana indicado para blusas y vestidos de juvenetas o niñas; también sobre fondo celeste, rosado o amarillo.

14. O. 5382. — TEJIDO de rayón y lana indicado para prendas de bebé, también sobre fondo salmón o rosado.

futuro

PROYECTO DEL

LONDON PARIS

