



Orto Koch

2075

AUG 1934



London Paris

CATALOGO

PRIMAVERA 1933-VERANO-1934

HAGA SU PEDIDO

DIRECTAMENTE POR CARTA

He aquí porqué le insinuamos la conveniencia de que nos haga sus pedidos directamente por carta:

1° Estará completamente seguro que las mercaderías proceden de nuestra casa, pudiendo gozar así de las apreciables ventajas que le acuerda nuestro SISTEMA DE VENTAS, entre ellas la de aceptar la devolución y reintegrar el importe de todo artículo que al recibirlo no resultare de conformidad.

2° Sus pedidos serán ejecutados de inmediato e interpretados, en los más mínimos detalles, conforme a sus deseos; recibirá las mercaderías en perfectas condiciones, cuidadosamente acondicionadas y con un embalaje adecuado para cada envío, en forma que le garantiza la mayor seguridad en su recepción.

3° Desde el primer pedido que nos formule, quedarán anotados su nombre y dirección en nuestro REGISTRO DE CLIENTES, lo que nos permitirá enviarle, en primer término, los próximos Catálogos.

HAGA SU PEDIDO

DIRECTAMENTE POR CARTA

L. 26.702.
ENSEMBLE
compuesto de:
Un vestido de seda
natural imprimada de
colores azul con blanco
o negro con blanco,
para tallas 42 al 48, a
\$ 35.00

L. 19.33. — Un tapado tres cuartos, en crepe de lana de color marino o negro, en los mismos talles, a \$ 14.50

L. 26.702. — Capelina de organdi cire, en negro solamente, a \$ 6.50

W. 10.777.
JUVENIL ENSEMBLE
compuesto de:
Un vestido en crepe de Chine, cuello Georgette
Chine, en blanc, rojo, broderie, para talle 34 al 40, a \$ 16.50

W. 817. — Un tapado en crepion diagonal de lana, forrado en seda, los mismos colores del vestido, a \$ 19.00

L. 26.704. — Canotier combinado cetagal y faya de seda, colores grège, beige y blanco, a \$ 4.90

K. 27.816. — Vestido en crepe Georgette, verde luz, blanc y blanco, con embutidos en el canesú, a \$ 4.90 5.20 5 6

Años: 2-3 4 5 6
\$ 5.50 5.60

K. 27.817. — Tapado en tela fantasía de lana, rosa, cielo y blanco, forrado en seda, a \$ 7.50 7.80 6

Años: 5 6 7 8 9 10 11 12
\$ 8.10 8.40

K. 90.951. — Sombrero de paja fantasía, adorno de cinta gruesa, en rosa, cielo o blanco, a \$ 3.50



La moda actual impone nuevos estilos, originalidad en los telos y tonalidades que hacen de cada conjunto un exponente de buen gusto.

London Paris se presenta este nuevo CATALOGO GENERAL, PRIMAVERA - VERANO 1933-34, ofrece a su distinguida clientela una variada selección del enorme surtido que expone en sus DEPARTAMENTOS DE MODAS.

• Acompaña a todo la exposición para el buen vestir, innumerables artículos para el hogar, encañados con máxima atención dentro de cada categoría y precios. Haciendo del presente catálogo advertencia de inmediato la conveniencia de efectuar sus pedidos a LONDON PARIS, QUE TIENE DE TODO Y AL ALCANCE DE TODOS.

PRIMAVERA-VERANO 1933-34

LONDON PARIS

20411426861

2 VESTIDOS PARA NOVIAS

MODELOS DE ÚLTIMA NOVEDAD



L. 17.816

\$ 29.00



A. 63.021

A. 63.836

A. 61.150

Vea otros artículos para novias en la página 38.

\$ 36.00

MUY ELEGANTE

L. 17.814

L. 17.816. — Vestido para novia, en crêpe satin de seda, combinado con recortes y gran lazo al costado, la cola parte de la cintura, lleva combinación de seda. Para tallas del 42 al 52. \$ 29.00
A. 63.021. — TIARA de botoncitos de azahar anacardos, combinada con floritas y cuentas de perlas, a \$ 2.20



A. 63.836. — RAMO de violetas dobles, en terciopelo de seda, con caídas de cinta y adornos de tul, a \$ 5.50

L. 17.817

\$ 18.70

A. 61.150. — MANTA, en tul de seda, con originales dibujos bordados en seda; medida 200 x 250 centímetros, a \$ 7.20

DE GRAN ATRACCIÓN

L. 17.817. — Vestido para novia, ejecutado en crêpe de Chine de seda, combinado con bonitos recortes de piezas, mangas muy modernas; la cola parte de la cintura y la falda termina en forma; lleva combinación de seda. Para tallas del 42 al 52, a \$ 18.70

DE LINEAS MODERNAS

L. 17.814. — Vestido para novia, en crêpe mouglé de seda natural, la blusa combinada con bonitos detalles y la falda está formada con piezas recortadas; lleva combinación de seda. Para tallas del 42 al 52, a \$ 36.00

VESTIDOS MUY INTERESANTES Y DE GRAN MODA

Las medidas especiales, mayores de 110 centímetros de BUSTO y 170 cms. de CADERAS, tendrán que ser confeccionadas expresamente de acuerdo al pedido, de manera que cotizaremos precios antes de darle curso.

L. 25.723



\$ 5.30

L. 17.810

L. 17.946

VESTIDO

L. 17.946. — En género imitación panamá, elegante modelo combinado con recortes y tablas en la falda, cuello en tonos opuestos y botones fantasía; colores: verde con gris, gris con rosa, gris con verde y cielo con gris. Tallas del 42 al 52, a \$ 5.70

SOMBRERO

L. 25.701. — De piqué blanco lavable, con pequeña ala puntiaguda y nodo de la nuca, a \$ 2.20

L. 25.701



\$ 5.70

L. 17.808

VESTIDO

L. 17.808. — En género "Estrella Paris" modelo con cinturón y cuello de la misma, elegante falda con grupo de tablas adelante y atrás; colores: beige, azul, rosa y gris. Tallas del 42 al 52, a \$ 5.90

SOMBRERO

L. 25.717. — En fina paja italiana panamá, con adorno de cinta gros-grain y un motivo de galanillo; colores: natural, blanco y negro, a \$ 2.20

EN NUESTRA SECCIÓN TEJIDOS³ ofrecemos todas las telas impuestas por la moda actual. SOLICITE MUESTRAS

L. 25.719



L. 17.802

\$ 13.80

SOMBRERO

L. 25.714. — Muy elegante, en paja "pendant", color natural, adornado con cinta gros-grain, a \$ 2.30

VESTIDO

L. 17.802. — En algodón imprimé, muy de moda, con elegante cuello y puños de piqué blanco, grupo de tablas en un costado de la falda, adelante y atrás; colores de actualidad sobre fondo blanco, cielo, rosa o champagne. Tallas del 42 al 48, a \$ 13.80

LONDON TIENE DE TODO PARIS

LONDON TIENE DE TODO PARIS

VESTIDOS Y SOMBREROS DE GRAN ACTUALIDAD



L 25.732

\$ 11.80



L 25.727

L 17.938

\$ 7.90

VESTIDO

L. 17.938. — Completamente moderno, en paqué blanco, adornado con bonitos recortes, cuello y adorno en el cinturón combina dos con tela de hilo; colores: azul, rosa, lino y rojo. Tallas del 42 al 48, a \$ 7.90

SOMBRERO

L. 25.727. — De paqué blanco, levelló, adorno de alforras en la copa y ala piquetada. Tallas del 42 al 52, a \$ 1.90

SOMBRERO

L. 25.732. — En imitación panamá, con piquetada ala, copa con adorno de cinta prograssin, color natural y blanco, a \$ 2.10

EN NUESTRA SECCIÓN TEJIDOS

Disponemos de un extenso surtido de sedas para Vestidos y Tapados de luto, en tejidos modernos. SOLICITE MUESTRAS L. 25.729



L 17.811

\$ 5.90

VESTIDO

L. 17.811. — De algodón y seda artificial imprimida, cuello y media de seda blanca, pollera completamente moderna que termina en tablas en ambos costados; en diversas y originales combinaciones de colores. Tallas del 42 al 52, a \$ 5.90



L 25.734

\$ 6.20

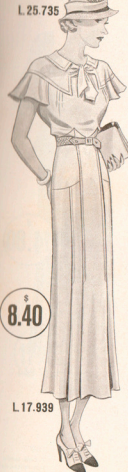
VESTIDO

L. 17.825. — En paqué de algodón estampado, cuello con pequeños volantes, cinturón y puños en celosí, color unido, la falda lleva grupos de tablas; combinaciones de colores muy vistosas, como ser: blanco con negro, azul con azul, con beige, con azul. Tallas del 42 al 52, a \$ 6.20

SOMBRERO

L. 25.734. — En paja rústica, color natural, con pequeña ala, lleva cinta de faja y un motivo de fantasía, a \$ 1.60

VESTIDOS Y SOMBREROS PRÁCTICOS para la ESTACION



L 25.735

\$ 8.40

VESTIDO

L. 17.939. — En tejido de colores unidos, azul, rosa, rojo, blanco y negro, mangas con vuelo y cuello adornado con piques; la pollera lleva tablas adentro y afuera. Tallas del 42 al 50, a \$ 8.40

SOMBRERO

L. 25.735. — En la misma tela y colores del vestido, con piquetada ala piquetada, alforras en la copa y cinta prograssin, a \$ 1.90



L 25.736

L 17.803

\$ 7.50

VESTIDO

L. 17.803. — Sencillo y elegante, en algodón y seda artificial imprimida, lleva como adorno un lindísimo de seda color unido y en la falda un grupo de tablas plisadas; tonalidades y dibujo de actualidad. Tallas del 42 al 52, a \$ 7.50

SOMBRERO

L. 25.736. — En paja celtagal, forma muy ventadora, con adorno de la pollera; colores: rojo, beige, azul y blanco. Tallas del 42 al 52, a \$ 2.20



L 25.737

\$ 5.70

VESTIDO

L. 17.942. — En género "Nid d'abeille" (nido de abeja) de gran moda, estilo de manga completamente moderno, lleva adorno de botones y tablas en un costado de la pollera; colores: rojo, beige, azul y blanco. Tallas del 42 al 52, a \$ 5.70

SOMBRERO

L. 25.737. — En paja imitación panamá, con el ala piquetada, cinta de faja y lindos motivos cruzados; colores: natural, blanco y negro, a \$ 3.20

VESTIDO

L. 17.801. — En celosía de colores unidos, azul, rosa, rojo, lino y blanco, mangas muy modernas con alforras, bonito cuello y corbata de la misma tela; la pollera termina en forma con pollera terminada atrás y adentro grupos plisados y adentro. Tallas del 42 al 52, a \$ 11.50

SOMBRERO

L. 25.738. — En paja celtagal, combinada en dos tonos, blanco con negro o blanco con marino, adornado con detalles de fantasía, a \$ 6.00

Estas prendas han sido estudiadas en sus más mínimos detalles, de ahí que resultan convenientes.

L 25.738

\$ 11.50

L 17.801

LONDON TIENE DE TODO PARIS

LONDON TIENE DE TODO PARIS

**VESTIDOS
DE SEDA
MUY MODERNOS**



L 25.757

\$
10.50



L 25.768

\$
11.80

L 17.818

SOMBRERO

L. 25.757. — En paja celtigal, adornado con bonita pluma y vivos en tres partes; colores: beige, gris, azul, rojo y negro. a \$ 3.50

VESTIDO

L. 17.818. — Elegante y práctico, en seda de colores: azul, azul marino, granate, beige y blanco, adornos de recortes y botones, las piezas de la falda simulan bolsillos. Tallas del 42 al 52, a \$ 11.80

SOMBRERO

L. 25.768. — De paja imitación panamá de seda, muy de moda, adornado de cinta gros-grain; color natural, blanco o negro. \$ 3.50



L 25.769

\$
9.20

L 17.945

VESTIDO

L. 17.945. — En crêpe mougé de seda, mangas estilo ranglan, muy moderno, adornado con lentillas modernas adelante y atrás; la falda lleva una tabla al costado; colores: azul marino, granate, beige y negro. Tallas del 42 al 52, a \$ 9.20



L 25.850

\$
14.80

L 17.944

SOMBRERO

L. 25.769. — De rigurosa moda, forma capotier, de paja imitación "Banzigloft", lleva adorno de cinta gros-grain; colores: gris, marino o negro. a \$ 3.50

VESTIDO

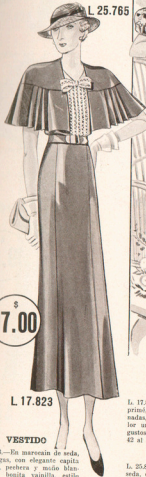
L. 17.944. — En crêpe de Chine de color modo: azul marino, beige, azul y negro; cuello, corbata y puños blancos, la pollera termina en forma y con grupos de tablas. Tallas del 42 al 52, a \$ 14.80

SOMBRERO

L. 25.850. — De paja celtigal, con moño de cinta color, colores: beige, beige, rojo, negro y blanco, a \$ 4.90

EN NUESTRA SECCION TEJIDOS
Sedas y Géneros de actualidad para vestidos.
Solicite Muestras

**VESTIDOS
DE SEDA
MUY MODERNOS**



L 25.765

\$
17.00

L 17.823

VESTIDO

L. 17.823. — En marsecain de seda, sin mangas, con elegante capita tablada, pollera y medio blando, con bonita vainilla, estilo completamente moderno; colores: azul marino, verde botella, azul y blanco. Tallas del 42 al 48, a \$ 17.00

SOMBRERO

L. 25.765. — En paja celtigal, sin laja adelante, adorno de cinta de faya en tres tonos combinados; colores: gris, azul, marino, blanco y negro. a \$ 4.10



L 25.820

\$
16.50

L 17.824

VESTIDO

L. 17.824. — En seda natural imprimida, mangas modernas, abullonadas, moño de cinta ciné en el cuello unido, falda muy elegante; gustos seleccionados. Tallas del 42 al 50, a \$ 16.50

GORRO

L. 25.820. — En paja panamá de seda, con pequeña ala, muy elegante, adorno de cinta gros-grain; colores: marino, marino, gris y negro. a \$ 3.90

SOMBRERO

L. 25.756. — De paja fantaisie, con pespontados en el borde del ala y la copa, adorno del mismo material en tonos suaves; colores: azul, beige, marino, negro y blanco. a \$ 3.90



L 25.756

\$
17.80

L 17.820

VESTIDO

L. 17.820. — En crêpe de Chine imprimido, con elegante moño tres cuartos, moño y adorno de la manga en seda lila, pollera de forma arremangada; colores: marino con azul y blanco, marino con rojo y blanco, gris con rojo y marino, negro con rojo y blanco. Tallas del 42 al 52, a \$ 17.80

SOMBRERO

L. 25.817. — De paja celtigal, forma de gran moda, adornado con cinta de faya; colores: beige, marino, beige, blanco y negro. a \$ 5.00

SIEMPRE ÚLTIMAS
NOVEDADES

L 25.817

VESTIDO

L. 17.822. — En seda natural, modelo anterior, original cuello de crêpe George blanco, con ribetes del mismo tono del vestido, mangas abullonadas y grupo de tablas en la falda; colores: punzó, champagne, verde nila, blanco y todo negro. Tallas del 42 al 48, a \$ 19.50

LONDON TIENTE DE TODO PARIS

LONDON TIENTE DE TODO PARIS

8
VESTIDOS
Y SOMBREROS
DE ACTUALIDAD

NO OMITA ENVIARNOS LAS MEDIDAS



**EN NUESTRA
SECCION
TEJIDOS**
Sedas imprime,
Gasas, Crepe
Georgene, Mon-
goles y otras
sedas en diseños
de gran novedad.

\$
19.00

VESTIDO

L. 17.813. — Estilo moderno, en seda natural estampada, interesante adorno de piezas y mangas muy novedosas, la falda termina en forma acompañada; diseños y tonalidades de actualidad. Talleres del 42 al 32, a \$ 19.00

SOMBRERO

L. 25,858. — De gran novedad,
en paja coltagal, adornado con
bonita fantasía; colores: grège,
beige, rojo, marrón, blanco y ne-
gro, a \$ 7.00

7.00

VESTIDOS de LANA
Y SOMBREROS
MODERNOS



VESTIDO

L. 17.835. — En género de lana elegante modelo enterizo, con la parte superior de la solapa de seda en color apuesto, combinado con piezas y tablas en la pollera: colores gris, grège, marino y beige. Talles del 42 al 52. \$ 14.50

SOMBRERO

L. 25.922. — En paja celtagal, con pequeña ala, adorno de cinta y fantasía de pluma; colores beige, gréige, blanco y negro. \$ 6 50

50

L. 25.966

\$35.00

L. 10.916

TRAJE TAILLEUR

L. 10.916. — En tejido "Bambou" de lana y seda, chaqueta muy moderna con un botón del mismo material, forrada; falda terminada en barra; colores azul marino, gris y negro. Precio de venta en

\$21.50

TRAJE TAILLEUR

L. 10.916. — En crêpe "Bambou
lla" de lana y seda, chaqueta muy
moderna con un moño del mismo
género, forrada; falda terminada
en forma; colores azul marino,
beige y negro. Tallas del 42 al 50.
a \$ 35.00

SOMBRERO

L. 25.966. — En el mismo material y colores del vestido anterior, combinado en dos tonos, a \$ 4.00

1100

SIEMPRE ÚLTIMAS NOVEDADES



VESTIDO

L. 17.834. — Muy elegante, en género fantasía de lana, combinado con bonitas recortas y mangas muy originales; complementa este vestido una capita muy chic del mismo género; colores gris, beige, azul y marino. Talles del 42 al 48, a \$ 21.50

VESTIDO


L. 17.833. — En género de lana, moderno cuello en tela fantada y adorno de nervures; con dos volados en las mangas y tablas en la falda; colores beige, gris, rojo y marino. Talles del 42 al 52
a \$ 12.80

OMBREIRO

L. 25.751. — En moderna paja
caltagal, adornado con cinta gros-
grain, colores beige, marron, gré-
ge, blanco y negro, a .. \$ 3.80

10

L O N D O N  T I E N E D E T O D O P A R I S

L O N D O N  P A R I S

CONFECCIONES
DE MODA
PARA SEÑORAS

DISPONEMOS
de todos los tejidos de
Moda —
SOLICITE MUESTRAS

L. 25.771

L. 25.747

L. 25.772

L. 25.748

\$
15.20

\$
23.00

\$
9.80

L. 18.84

L. 18.92

\$
17.00

L. 18.85

GORRO

L. 25.747. — En paja cestagal, adornado con una media de cinta del; colores: gris, beige, marrón, blanco y negro, a \$ 3.50

SOMBRERO

L. 25.748. — Modelo estilo "gacho", en paja cestagal, adorno de cinta de faja combinado en dos tonos; colores: marrón, beige, blanco y negro, a \$ 3.80

TAPADO

L. 18.92. — En paño de lana, adornado con pizcas superpuestas, lleva cinturón del mismo género y dos bolsillos; colores: granate, azul, gris, beige y verde. Tallas del 42 al 52, a \$ 9.80

SOMBRERO

L. 25.772. — En el mismo paño y colores del tapado, con una bonita fantasía de galalith, a \$ 3.50

TAPADO

L. 18.85. — Elegante modelo tres cuartos, en género diagonal de lana, lleva dos bolsillos y adorno de recortes formando pequeñas hombrecas, forrado en fulgurante; colores: gris, beige y azul marino. Tallas del 42 al 48, a \$ 17.00

TAPADO

L. 18.84. — Modelo de suma elegancia, en crêpe moussé de lana, lleva pequeña capa y un modo del mismo género; colores: azul marino, beige, tostado y gris. Tallas del 42 al 48, a \$ 23.00

TAPADO

L. 18.93. — Modelo tres cuartos, en paño castor de lana color azul marino, elegante estilo "ciclada", cuello para usar abierto o cerrado, lleva botones dorados y forro de seda. Tallas del 42 al 48, a \$ 18.20

SOMBRERO

L. 25.771. — En el mismo paño y color del tapado, como adorno tiene dos pompas de seda, a \$ 2.80

PARA
AMAZONAS
Y EXCURSIONES

L. 25.774

L. 50.855

L. 25.777

L. 25.775

L. 25.739

\$
29.00

L. 10.915

\$
2.80

\$
7.80

\$
10.80

L. 17.836

SOMBRERO

L. 25.775. — De castor, con pequeña ala piquetada, adorno de cinta gros-grain; colores: marrón, beige, gris, blanco y negro, a \$ 2.40

VESTIDO

L. 17.836. — Modelo cuterón, en sarga, cuello de seda en tonos suaves y adorno de recortes y botones, falda terminada en forma; colores: gris, azul, beige y azul. Tallas del 42 al 52, a \$ 10.80

SOMBRERO

L. 25.739. — En paja fantasía, muy de moda, con adorno de cinta de faja combinada en dos tonos; colores: beige, rojo, marfil, blanco y negro, a \$ 2.40

L. 18.83

\$
21.50

BLUSA

L. 50.855. — De tricotina lavable, modelo con cuello sport y botones de nácar en la pechera, en blanco solamente. Tallas del 42 al 52, a \$ 2.80

BRECH

L. 10.924. — En gordinero con cierre metálico, reforzado, en varios tonos de beige oscuro. Tallas del 42 al 52, a \$ 7.80

BOLERO

L. 25.774. — De tern blanco lavable, con el ala piquetada, a \$ 0.70

TRAJE TAILLEUR

L. 10.915. — En género de lana, chaqueta con cuello ocharpe, entaramado forrada, la pollera lleva dos tablas adelanto y atrás; colores: gris, azul, grège y marrón. Tallas del 42 al 52, a \$ 29.00

GORRO

L. 25.777. — Modelo práctico y elegante, en paja cestagal, adorno de cinta grosgrain; colores: beige, rojo, grège, marrón, blanco y negro, a \$ 6.00

MODELOS PRÁCTICOS

LONDON TIENE DE TODO PARIS

LONDON TIENE DE TODO PARIS

L. 25.864

EN NUESTRA SECCION TEJIDOS
Gases, Crêpe Georgette y Mongoles, en gases
exclusivos para medio luto

SOLICITE NUESTRAS

L. 25.868

L. 25.863

\$
12.50\$
16.50\$
9.70

L. 17.948

L. 17.950

L. 17.949

VESTIDO

L. 17.948. — En crêpe de Chine negro, con bonito adorno de alforzas en la pechera y detalles pinnados en la manga, pollera con recortes y terminada en forma. Talles del 42 al 48, a \$ 12.50

SOMBRERO

L. 25.864. — En paja celatag negra, con adorno de plana de gran novedad, a \$ 3.90

VESTIDO

L. 17.950. — En maracain de seda negro, moderna manga con detalles de alforzas y bonitos recortes en la falda. Talles del 42 al 52, a \$ 16.50

SOMBRERO

L. 25.868. — En paja panamá de seda, con adorno de cinta de faya, unismente negro, a \$ 3.90

VESTIDO

L. 17.949. — En crêpe mongol de seda negro, con elegante adorno de recortes y bonito moño de la misma tela. Talles del 42 al 52, a \$ 9.70

SOMBRERO

L. 25.863. — En faya de seda, moño de lo mismo y adorno de pospuntos, en negro solamente, \$ 4.20

CONFECCIONES, SOMBREROS
Y ARTICULOS PARA LUTO

A. 65.906

A. 62.586

A. 62.586. — CUELLO muy novedoso, en crêpe Georgette negro, con bonitos bordados en seda, varios dibujos, a \$ 1.20
A. 65.906. — ECHARPE, en crêpe mongol de seda, negro, tamaño práctico, a \$ 0.80



A. 25.711

A. 25.711. — CARTERA con manija, en vaqueta negra, cierre de metal y división interior, lleva espejo biselado; dimensiones: 16 x 22 centímetros, a \$ 3.80



A. 35.026

A. 35.026. — GUANTES cortos, similar liso, dos broches a presión y baguet de seda, en negro; números: 6 al 7 1/2, el par, \$ 1.30



F. 942

F. 942. — ZAPATO con tacón Luis XV de 6 cms., de alto, en cobertilla gansu negra, con detalles de cuero lagarto legítimo, cosido, el par, a \$ 5.50

L. 25.873

TAPADO
L. 19.24. — En repa de seda negro, con elegante cuello y adornos de piezas en las mangas, estilo muy moderno, todo forrado. Talles del 42 al 52, a \$ 29.00

SOMBRERO

L. 25.874. — De castor negro, con pequeña ala adorno de lo mismo y dos caídas de crêpe Georgette, a \$ 3.90

L. 25.875

L. 25.874



L. 18.95

\$
22.00\$
29.00

TAPADO
L. 18.95. — En crêpe de Chine negro, con adornos de recortes y bonito echarpe de la misma seda, enteramente forrado. Talles del 42 al 52, a \$ 22.00

SOMBRERO

L. 25.873. — De castor negro, manto con adornos de crêpe Georgette, motivo de pospuntos, a \$ 9.00

SOMBRERO

L. 25.875. — De castor negro, con ribete y dos caídas de crêpe Georgette, lleva un motivo de anabache, \$ 6.50

TAPADO

L. 19.27. — Sumamente práctico, en género de lana negro, combinado con detalles de piezas y elegante cuello, lleva medio forro. Talles del 42 al 52, a \$ 19.00

L. 19.24

\$
19.00

TAPADOS
SOMBREROS Y
NOVEDADES PARA LUTO



A. 65.870

A. 61.707

A. 61.707. — RAMO de violetas, dobles, para adorno, en cambray negro, a \$ 0.90

A. 65.870. — PECHERA, en crêpe de Chine negro, con alforzas y bonitos adornos, espaldas de cambray, a \$ 2.20



A. 26.858

A. 26.858

A. 26.858. — CARTERA, en cuero fantasía negro, con cierre y repartido interior, forro de moiré y espejo; dimensiones: 12 x 19 centímetros, a \$ 2.50



A. 35.107

A. 35.107. — GUANTES de seda, con dos broches a presión, en negro; números 6 al 8, el par, a \$ 1.60



F. 829

F. 829. — ZAPATO de gamuza negra, horma cómoda y elegante, con tacón Luis XV de 4 y 5 1/2 cms.; cosido, el par, \$ 4.40

LONDON TIENE DE TODO PARIS

LONDON TIENE DE TODO PARIS

L.25.805

TODA confección, cuyas medidas excedan de 120 cms. de BUSTO y 130 cms. de CADERAS, será considerada como medida especial, y como tal, que confeccionale expresamente, enviámonos presupuesto antes de proceder a su ejecución.

L.25.803

L.25.799

L.25.802



\$ 9.50

L. 25.805. — **SOMBRERO** muy elegante, de fieltro negro, con pequeño ala y adorno de cinta de faja. Heva dos caídas de crêpe Georgette, a ... \$ 5.80

L. 25.802. — **BOMBREIRO** estilo moderno, de fieltro negro, con dos caídas de crêpe Georgette y un broche de azabache como adorno, a ... \$ 8.00

L. 25.803. — **SOMBRERO** muy moderno, en paja celagán negra, adornado con cinta de faja, a ... \$ 3.50

L. 25.799. — **SOMBRERO** sumamente práctico, de castor negro, con adorno de la misma, puede usarse con cualquier vestido negro, a ... \$ 1.80

L.17.947

L.10.917

L. 17.947. — **VESTIDO** entera, en género mezcla, cuello de seda con adorno de volantes y elegante estilo de falda que termina en forma de minicorte negro. Talles del 42 al 52: \$ 9.50

L. 10.917. — **TRAJE TAILLEUR**, forma "Novalie", en género de lana negra, chaqueta forrada y combinada con recortes, al igual que la pollera que termina en forma. Talles del 42 al 52, a ... \$ 19.50

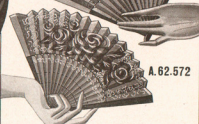
CONFECCIONES Y ARTICULOS PARA LUTO

A.30.043



A. 30.043. — **PARAGUAS**, en buena tela de algodón negro, varillaje reforzado, puño de madera. También negro, a ... \$ 1.95
En algodón y seda, bastón de madera y puño de palmito negro, con hebra de seda, a ... \$ 5.20

A.62.162



A.62.572

A. 62.162. — **ABANICO** de papel negro opaco, con dibujos brillantes, a ... \$ 0.24

A. 62.572. — **ABANICO** de papel, para medio luto, variedad de dibujos, a ... \$ 0.24

A.40.437



A.40.196

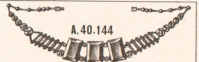
A.40.197

A. 40.196. — **PRENDEDOR** de vidrio labrado, imitación azabache, a ... \$ 0.35

A. 40.437. — **COLGANTES** de metal blanco, con piedras negras opacas, bonita fantasía para luto, a ... \$ 0.40

A. 40.197. — **PRENDEDOR** doble, para sombrero, en vidrio imitación azabache, varios modelos, a ... \$ 0.50

A.40.144



A. 40.144. — **COLLAR** muy novedoso, de vidrio imitación azabache, con cierre a tornillo, a ... \$ 0.80

Recuerde que para poder remanir un sombrero necesitamos saber la medida en centímetros, del contorno de la cabeza

L.25.831



L.25.821

A.61.727



L. 25.831. — **GORRO** de castor negro, con manto de crêpe Georgette, indicado para luto riguroso, a ... \$ 7.20

L. 25.821. — **SOMBRERO** de la misma moda en castor negro, ribeteado con crêpe Georgette y dos caídas de la misma, a ... \$ 8.50

L. 25.821. — **SOMBRERO** muy chato, en paja negra, adorno de cinta de faja y una caída en forma de triángulo de crêpe Georgette, a ... \$ 4.20

A. 61.727. — **CHALON**, en merino de lana, con dobladillo vaquilado a mano, tamaño 150 x 150 cms., a ... \$ 10.50

CALZADO PARA SEÑORAS
CONSULTE LAS PAGINAS
del 65

SOMBREROS Y DEMAS COMPLEMENTOS PARA LUTO



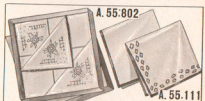
A.61.859

A.61.726

A. 61.859. — **CAIDA** de crêpe Georgette formando tablero, con terminación de encaje; medida 50 x 125 centímetros, a ... \$ 2.70

A. 61.860. — **TRIANGULO** para caídas, en crêpe Georgette, terminada con bonita vainilla forrada, medida 20 x 150 cms., a ... \$ 1.60

A. 61.726. — **MANTO** de granada, con dobladillo vaquilado, medida 70 x 150 centímetros, a ... \$ 2.80



A.55.188

A.55.111

A. 55.188. — **PAÑUELO** de batista blanca, con guardas y bordados en negro, varios dibujos, a ... \$ 1.20

A. 55.802. — **PAÑUELO** de batista blanca, con guardas negras, a ... \$ 0.10

A. 55.111. — **PAÑUELO** de fina batista, con guardas y dibujos negros, a ... \$ 0.14



A.20.850

A.20.723

A. 20.850. — **MEDIAS** de seda, planta y talón en punta reforzados, color gris lomo o negro, el par, a ... \$ 1.35

A. 20.723. — **MEDIAS**, en simil hilo reforzadas, talón en punta y planta reforzadas, color gris lomo o negro, el par, a ... \$ 1.10



A.63.403

A.65.775

A. 63.403. — **CREPON** de seda, calidad especial, ancho 80 cms., el metro ... \$ 2.50

A. 65.775. — **GRANADINA** de seda, ancho 80 centímetros, el metro ... \$ 1.25

LONDON TIENE DE TODO PARIS

LONDON TIENE DE TODO PARIS

BLUSAS, POLLERAS VISO Y COMBINACIONES

VISO

L. 50.835. — En satana de algodón, color azul marino o negro, vanillado al borde, a \$ 2.20

\$ 4.50

L. 50.850

L. 50.835

W. 20.804

CABACA

L. 50.850. — En crépe mongol de seda, elegante manga estilo "Ranglan", corbata y cinturón del mismo género; colores salmón, rosa, blanco y negro. Tallas del 42 al 52, a \$ 4.50

BLUSA

L. 50.838. — De seda natural, bonito cuello que termina en corbata y adorno de vistosas vainillas; colores rosa, champagne, blanco y negro. Tallas del 42 al 52, a \$ 9.00

BLUSA

W. 20.804. — De seda, elegante modelo para jovencitas, adornada con alforzas y detalles de piezas; colores limón, rojo y blanco. Tallas del 34 al 40, a \$ 4.20

POLLERA

W. 20.810. — Para jovencitas, en sarga de lana, con una pieza en el delantero que termina en tablas, adorno de botones; colores marino y negro. Tallas del 34 al 40, a \$ 2.90

BLUSA

L. 50.836. — Muy práctica, en tricelina blanca lavable, con cierre metálico y dos bolsillos. Tallas del 42 al 52, a \$ 3.20

POLLERA

L. 50.859. — En sarga blanca, modelo cruzado, muy apropiada para sport. Tallas del 42 al 50, a \$ 4.50

No omita indicamos el talle o las medidas correspondientes.

L. 50.838

\$ 9.00

L. 50.819

COMBINACION

L. 50.819. — De satana, color azul marino o negro adornada con detalles de vainillas, en todos los tallas, a \$ 2.50

\$ 2.50

L. 50.836

L. 50.857

L. 50.859

POLLERA

L. 50.857. — En género de lana, con tiradores y tablas atrás y adelante, cinturón de la misma tela; colores marino y negro. Tallas del 42 al 52, a \$ 7.20

\$ 4.50



\$ 3.40

L. 25.744

L. 25.740

L. 25.744

SOMBRERO

L. 25.744. — Modelo de gran novedad, en paja celtagal, adornado con fantasía de pluma y bonito tul, únicamente en negro, a \$ 3.40

SOMBRERO

L. 25.732. — Completamente moderno, en paja celtagal, lleva adorno del mismo material combinado en dos tonos, marrón con beige, azul o negro con blanco y blanco con azul, a \$ 4.20

\$ 4.20

L. 25.752

\$ 1.90

L. 25.960

\$ 1.90

L. 25.960

SOMBRERO

L. 25.960. — Estilo jockey, muy de moda, de plqué prespintado, lleva un ancla de metal como adorno, únicamente blanco, a \$ 1.90

L. 25.720



\$ 4.80

L. 25.878

\$ 3.50

\$ 2.20

SOMBRERO

L. 25.878. — Muy chic, combinado en faya y paja, adornado con un moño de lo mismo, finalmente marrón y negro, \$ 4.80

SOMBRERO

L. 25.717. — De gran moda, en paja de lana matizada, en tres tonos de actualidad, lleva adorno del mismo material, gustos seleccionados, a \$ 2.20

L. 25.717

\$ 4.20

\$ 1.90

L. 25.947

SOMBRERO

L. 25.947. — En paja de seda imitación panamá, con el levantado atrás y adorno de cinta grosgrain; colores natural, blanco y negro, \$ 3.50

SOMBRERO

L. 25.720. — De crin, forma apropiada para señoras, lleva adorno de cinta grosgrain; colores azul, marrón y negro, a \$ 3.00

GORRO

L. 25.923. — En paja de seda, muy elegante para señoras, adorno de cinta grosgrain, únicamente negro, a \$ 4.20

\$ 4.20

SOMBRERO

L. 25.923

L. 25.923

L. 25.923

L. 25.923

L. 25.923

L. 25.923

L. 25.923

L. 25.923

L. 25.923

L. 25.923

L. 25.923

L. 25.923

L. 25.923

**BATONES Y KIMONOS
EN TELAS IMPRESAS
DE GRAN FANTASIA**

KIMONO
L. 55.986. — En algodón y seda artificial, con vuelos sobre el hombro figurando pequeña manga, gran variedad de dibujos en colores de actualidad y gustos para medio luto. Tallas del 42 al 52, a \$ 4.90

BATÓN
L. 56.706. — En laetete de algodón fantasía, detalles en el cuello y bolsillos en color unido, diseños y colores de actualidad y para medio luto. Tallas del 42 al 54, a \$ 3.80

BATÓN
L. 56.707. — Modelo sumamente práctico en bengalina de algodón impreso, bonita colección de gustos completamente modernos, colores vivos. Tallas del 42 al 52, a \$ 1.90

BATÓN
L. 56.705. — En tela de algodón y seda artificial imprimé, cuello, puños y molo adornados con vivos de colores lisos, diseños de actualidad en varios colores, incluso para medio luto. Tallas del 42 al 54, a \$ 3.70

BATÓN
L. 56.703. — Muy práctico, en laetete fantasía, cuello, mangas y adorno en el bolsillo de colores unidos, variedad de gustos y colores seleccionados. Tallas del 42 al 54, a \$ 4.20

BATÓN
L. 55.998. — Muy práctico, en laetete fantasía, cuello, mangas y adorno en el bolsillo de colores unidos, variedad de gustos y colores seleccionados. Tallas del 42 al 54, a \$ 3.50

L O N D O N T I E N E D E T O D O P A R I S

**BATONES Y VESTIDOS
DE ENTRE CASA
MODELOS PRACTICOS**

BATÓN
L. 55.970. — En batista negra, con novedoso cuello, modelo indicado para luto. Tallas del 42 al 54, a \$ 2.90

VESTIDO
L. 55.939. — Para entrecasa, en laetete fantasía, cuello y detalles en tonos opuestas, pollos con grupo de tablas, dibujos y colores de gran novedad. Tallas del 42 al 52, a \$ 2.20

BATÓN
L. 55.967. — Modelo aparente para entrecasa, en género de algodón impreso, con vuelos simulando mangas y adorno en tono liso; dibujos y tonos seleccionados. Tallas del 42 al 54, a \$ 2.70

VESTIDO
L. 55.937. — Muy práctico para entrecasa, en bengalina de algodón impreso, cuello y puños en color unido, variedad de gustos en colores modernos y también para medio luto. Tallas del 42 al 54, a \$ 3.90

BATÓN
L. 55.968. — Modelo aparente para entrecasa, en género de algodón impreso, con vuelos simulando mangas y adorno en tono liso; dibujos y tonos seleccionados. Tallas del 42 al 54, a \$ 3.10

VESTIDO
L. 55.982. — En tela de algodón impreso, modelo sumamente práctico compuesto de pantalón y blusa, adornos de tela lisa; gustos como el diseño y otras fantasías en colores modernos. Tallas del 42 al 48, a \$ 3.20

VESTIDO
L. 55.982. — En tela de algodón impreso, modelo sumamente práctico compuesto de pantalón y blusa, adornos de tela lisa; gustos como el diseño y otras fantasías en colores modernos. Tallas del 42 al 48, a \$ 3.20

L O N D O N T I E N E D E T O D O P A R I S

L. 25.927



W. 10.825

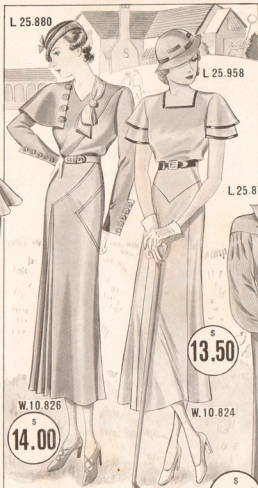
\$ 9.80

VESTIDO

W. 10.825. — Para jovenzitas, en crêpe de China de seda, cuello y corbata de seda fantasía y falda que termina en tablas; colores: rojo, azul, beige y blanco. Tallas del 34 al 40, a \$ 9.80

SOMBRERO

L. 25.927. — En paja panamá de seda, adornado con bonitos pilones y cinta de faya; únicamente blanco o negro, a \$ 4.50



W. 10.826

\$ 14.00

VESTIDO

W. 10.826. — En género de lana fantasía, con original cuello que termina en collar y un bonito motivo fantasía; tallas y recortes en la falda; colores: grège, rojo, azul y beige. Tallas del 34 al 40, a \$ 14.00

SOMBRERO

L. 25.880. — En paja celatag; forma moderna, con un medio de cinta grosgrain; colores: grège, beige, rojo y blanco, a \$ 3.80

VESTIDO

W. 10.824. — Completamente moderno, en crêpe mongol de seda, con bonita pelorina que parte de la manga y liras en tono oposición, lleva cinturón de cuero; colores: verde rojo, rosa, cielo, lino y blanco. Tallas del 34 al 40, a \$ 13.50

L. 25.958

\$ 18.00

SOMBRERO

L. 25.958. — En paja imitación panamá, con adorno de cinta grosgrain, color natural, blanco o negro, a \$ 3.50

TAPADO

W. 810. — En género de lana, con elegante cullo forma collar, lleva medio falda, estilo muy de moda; colores: grège, beige rojo y azul. Tallas del 34 al 40, a \$ 18.00

SOMBRERO

L. 25.877. — En paja celatag, con adorno de cinta grosgrain y lindo motivo de frutas; colores: grège, beige, rojo y blanco, a \$ 5.80

Observe las fantasías que aparecen en la pag. 31

L. 25.818

\$ 21.50

L. 25.877



W. 810

TRAJE TAILLEUR

W. 58.14. — De actualidad para jovenzitas, en género estilo de lana, lleva precha con cuello blanco; la chaqueta está adornada con bonitos botones cromados y lleva feroz de fulgurantes; colores: rojo, azul, beige y antracita. Tallas del 34 al 40, a \$ 21.50

SOMBRERO

L. 25.818. — En paja y lana, matizadas, en vistosas combinaciones de colores, muy moderno, a \$ 2.20



L. 25.861

\$ 2.00

SOMBRERO

L. 25.861. — Para jovenzitas, en paja color natural, adornado con cinta de faya, a \$ 2.00

CAPOTITA

K. 30.926. — De cinta grosgrain, ala levantada atrás, con bridas de cinta y adorno de florecitas; colores: rosa, cielo y blanco; 2 a 4 años, a \$ 2.80

L. 25.926. — **SOMBRERO** para jovenzitas, en paja de seda imitación panamá, lleva adorno de cinta grosgrain y un lindo motivo cromado; color natural, blanco y negro, a \$ 3.50



L. 25.926

\$ 3.50



L. 25.731

\$ 2.90

SOMBRERO

K. 30.933. — Para niñas de 9 a 12 años, en paja celatag, combinado con cinta grosgrain, bonita rosa con pliegues; color beige o blanco, a \$ 4.50

K. 30.933

\$ 4.50

K. 30.926

\$ 2.80



K. 30.927

\$ 1.60

\$ 1.60

K. 30.927. — **BOINA** de gran moda, con visera, en paja fantasía y adorno de lente; colores: rojo, rosa, cielo y blanco; 5 a 7 años, a \$ 1.60

K. 30.949. — **SOMBRERITO** estilo turbante, para niñas de 5 a 7 años, en paja fantasía y adorno de crochet en varios tonos; únicamente en beige y blanco, a \$ 2.70

L. 25.731. — **SOMBRERO** apropiado para jovenzitas, en paja de seda, muy moderno, en los colores rojo, grège, azul, azul y blanco, a \$ 2.90

L. 25.879. — **SOMBRERO** muy elegante para jovenzitas, en paja celatag, con pequeña ala y adorno de cinta crêpe; colores: grège, beige, rojo y blanco, a \$ 3.90

**ELEGANTES
SOMBREROS
PARA NIÑAS
Y JOVENCITAS**



K. 30.930

\$ 3.90

SOMBRERO

K. 30.930. — Muy elegante, en paja panamá de seda, forma hombre, adornado con flores y cinta grosgrain; colores: rojo, amarillo, verde y blanco; 9 a 12 años, a \$ 3.90

SOMBRERO

K. 30.922. — Forma fez, muy original, para niñas de 2 a 8 años, en paja fantasía, únicamente beige y blanco, con pompón de seda, a \$ 3.00

\$ 2.70



K. 30.949



L. 25.879

\$ 3.90

Enviarnos la medida en centímetros del contorno de la cabeza o la edad de la niña.

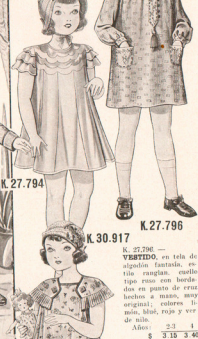
26 VESTIDOS PRACTICOS Y SOMBREROS PARA NIÑAS



K. 30.815
K. 10.718
K. 30.921
K. 28.819
K. 28.987
K. 28.819 — **POLLERA**, en sarga de lana, enteramente tablada, con corpiño de satina; color azul marino o blanco.
Años: 2 3 4 5 6 7 8
\$ 4.20 4.40 4.60 4.80 5.00 5.20
K. 10.718 — **SAQUITO**, en punto de lana, con dos bolsillos, bordado en tonos opuestos y perillado con botones de metal; colores rojo, azul, rosa o blanco.
Años: 2 3 4 5 6 7 8 9 10 11 12 13
\$ 3.30 3.60 3.90 4.20 4.50 4.80 5.10 5.40 5.70 6.00 6.30 6.60 6.90
K. 30.915 — **SOMBRERO**, en paja fantasía, adornado con borla de seda al tono; colores rojo, beige o blanco; 2 a 6 años, a \$ 2.40
K. 30.919
K. 28.987 — **VESTIDO** forma baby, en tela de algodón en lada, cuello de piqué blanco con flores bordadas en colores opuestos, muy moderno; colores: rosa, cielo, rojo y blanco.
Años: 2 3 4 5 6
\$ 2.70 2.90 3.10 3.30
K. 28.812 — **VESTIDO MARINERO**, figurando casaca, en sarga meada color azul marino, cuello y puños de galathea con trenillas blancas, corbata de seda azul o roja.
Años: 2 3 4 5 6 7 8
\$ 4.90 5.20 5.50 5.80 6.10 6.40 6.70
K. 30.833 — **BOINA**, en sarga meada color azul marino, cinta con distintas inscripciones. Niñas: 40 al 50, a \$ 0.95
K. 28.988 — **SAQUITO**, en paja fantasía, con adorno de piezas y tablas. completamente moderno; colores beige o tostado o blanco; 2 a 6 años.
Años: 2 3 4 5 6
\$ 3.90 4.20 4.50 4.80



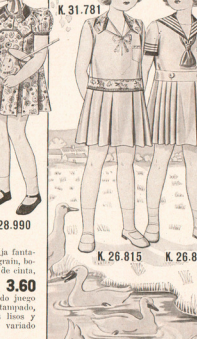
K. 30.833
K. 28.812
K. 28.988
K. 27.994
K. 30.918
K. 27.796
K. 27.796 — **VESTIDO**, en tela de algodón fantasía, cuello tipo ranflas, cuello tipo cruz con bordados en punto de cruz hechos a mano, muy original; colores: blanco, azul, rojo y verde de hilo.
Años: 2 3 4
\$ 3.15 3.40
Años: 5 6
\$ 3.65 3.90
K. 27.794 — **VESTIDO**, en crêpe de organdie, el canesú es formado con piezas combinadas con satén, manga con vuelos terminados en ondas y falda con pedretas; colores: rosa, cielo o blanco.
Años: 2 3 4
\$ 7.30 7.70
\$ 8.20 8.70
K. 27.797 — **VESTIDO**, en seda artificial estampada, con adornos de vuelos plisados y botones de fantasía, colores y gustos modernos.
Años: 2 3 4 5 6
\$ 3.70 3.95 4.20 4.45 4.70
K. 27.792 — **VESTIDO Y CAPOTA** formando juego, en sergald, adornado con volantes y motitas de paño lenci, viso de seda rosa, cielo o blanco.
Años: 2 3 4 5 6
\$ 6.00 6.30 6.60 6.90



K. 30.919 — **SOMBRERO** forma fox, en paja fantasía, adornado con borla de seda al tono; colores: rojo, beige o blanco; 2 a 6 años, a \$ 2.40
K. 30.919
K. 30.920
K. 27.794
K. 30.917
K. 27.796
K. 27.796 — **VESTIDO**, en tela de algodón fantasía, cuello tipo ranflas, cuello tipo cruz con bordados en punto de cruz hechos a mano, muy original; colores: blanco, azul, rojo y verde de hilo.
Años: 2 3 4
\$ 3.15 3.40
Años: 5 6
\$ 3.65 3.90
K. 27.794 — **VESTIDO**, en crêpe de organdie, el canesú es formado con piezas combinadas con satén, manga con vuelos terminados en ondas y falda con pedretas; colores: rosa, cielo o blanco.
Años: 2 3 4
\$ 7.30 7.70
\$ 8.20 8.70
K. 27.797 — **VESTIDO**, en seda artificial estampada, con adornos de vuelos plisados y botones de fantasía, colores y gustos modernos.
Años: 2 3 4 5 6
\$ 3.70 3.95 4.20 4.45 4.70
K. 27.792 — **VESTIDO Y CAPOTA** formando juego, en sergald, adornado con volantes y motitas de paño lenci, viso de seda rosa, cielo o blanco.
Años: 2 3 4 5 6
\$ 6.00 6.30 6.60 6.90



K. 30.914
K. 28.989
K. 28.989 — **VESTIDO** en seda artificial, con ramitos bordados, modelo con canesú y falda con fruncidos de bastillas; colores: rosa, cielo y blanco.
Años: 2 3 4
\$ 4.80 5.10
Años: 5 6
\$ 5.40 5.70
K. 30.914 — **CAPOTITA**, en paja fantasía, combinada con cinta gros-grain, bonito adorno de flores y bridas de cinta, colores: beige, rojo y blanco; 2 a 6 años, a \$ 3.60
K. 28.990 — **VESTIDO**, haciendo juego con la capota, en lamette estampada, con cuello y vivos en tonos lisos y adorno de botones fantasía, variado surtido de colores.
Años: 2 3 4 5 6
\$ 1.25 1.35 1.45 1.55
K. 28.815 — **VESTIDO MARINERO** fantasía, en dril de hilo blanco, adornado con bonito galon estampado.
Años: 2 3 4 5 6 7
\$ 1.40 1.50 1.60 1.70 1.80 1.90
K. 31.781 — **SOMBRERITO** americano, en galathea blanca, con el ala pespunteada; números: 46 al 55, a \$ 0.60
K. 28.811 — **VESTIDO MARINERO**, forma holandesa, en galathea de hilo blanco, con cuello y puños color rojo o azul, lleva trenillas blancas y corbata de seda.
Años: 2 3 4 5 6 7 8
\$ 3.20 3.40 3.60 3.80 4.00 4.20 4.40
K. 31.729 — **BOINA**, en galathea de hilo blanco, cinta azul con inscripciones; números: 46 al 55, a \$ 0.70
K. 28.992 — **VESTIDO Y CAPOTA** formando juego, en tela vichy y cuadros blanco con rojo y con blue, cuello y vivos en tela lisa y adorno de botones de nácar.
Años: 2 3 4 5 6
\$ 1.60 1.70 1.80 1.90
K. 28.991 — **VESTIDO**, en tela de algodón fantasía, con cuello y vivos en tonos opuestos, falda combinada con piezas y vuelo en los hombros formando bonita pelerina; colores: celeste, verde y beige.
Años: 2 3 4 5 6
\$ 2.60 2.70 2.80 2.90
K. 30.897 — **SOMBRERO**, en tela de algodón fantasía, haciendo juego con el vestido, forma muy de moda, ala pespunteada y adorno de lo mismo, en los mismos colores del vestido: 2 a 6 años, a \$ 1.90



K. 28.815
K. 28.811
K. 30.897
K. 28.991
K. 28.992
K. 28.992 — **VESTIDO** en tela de algodón fantasía, con cuello y vivos en tonos opuestos, falda combinada con piezas y vuelo en los hombros formando bonita pelerina; colores: celeste, verde y beige.
Años: 2 3 4 5 6
\$ 2.60 2.70 2.80 2.90
K. 30.897 — **SOMBRERO**, en tela de algodón fantasía, haciendo juego con el vestido, forma muy de moda, ala pespunteada y adorno de lo mismo, en los mismos colores del vestido: 2 a 6 años, a \$ 1.90



K. 28.992 — **VESTIDO** en tela de algodón fantasía, con cuello y vivos en tonos opuestos, falda combinada con piezas y vuelo en los hombros formando bonita pelerina; colores: celeste, verde y beige.
Años: 2 3 4 5 6
\$ 2.60 2.70 2.80 2.90
K. 30.897 — **SOMBRERO**, en tela de algodón fantasía, haciendo juego con el vestido, forma muy de moda, ala pespunteada y adorno de lo mismo, en los mismos colores del vestido: 2 a 6 años, a \$ 1.90



K. 30.898 — **CAPOTA**, en paja paillassa color marfil, con adorno y bridas en cinta gros-grain en el mismo tono, muy de moda; 2 a 6 años, a \$ 1.40
K. 25.748
K. 30.896
K. 25.748 — **VESTIDO** estilo baby, en volié de hilo, con dos figuras flotantes en la falda y dobladillo con vainilla hecha a mano; colores: rosa, cielo y blanco.
Años: 2 3 4
\$ 2.70 2.90
Años: 5 6
\$ 3.10 3.30
K. 26.719 — **VESTIDO**, en tela de hilo, modelo con canesú y manga estilo ranflas, adorno de vivos en colores opuestos y bonita falda con tablas en los costados; colores: rosa, cielo y blanco.
Años: 2 3 4 5 6
\$ 2.90 3.10 3.30 3.50
K. 30.896 — **SOMBRERO** de piqué blanco, forma americana, copa formada con piezas y ala pespunteada; 2 a 6 años, a \$ 1.20

K. 30.906

K. 28.769

K. 30.905

K. 30.907

K. 30.908

K. 30.904

K. 30.913

K. 28.983

K. 28.982

K. 28.979

K. 30.903

K. 28.981

K. 28.722

K. 28.980

K. 28.980. — VESTIDO en seda artificial, lisa, elegante modelo con cuello en forma de pelerina, falda con volantes y vivos en tonos opuestos; colores: rosa, cielo y blanco.
Años: 7 8 9 10 11 12 13
\$ 5.90 6.10 6.40 6.70

K. 30.906. — SOMBRERO, en paja artificial, copa con pliegue y adorno en forma de moda; colores: beige, azul y blanco. 7 a 13 años, \$ 4.50

K. 28.722. — POLLERA con tiradores, en tela de lana, con brilla y botones cremados; colores: verde, beige, azul marino y blanco.
Años: 7 8 9 10
\$ 4.30 4.50 4.70 4.90
Años: 11 12 13
\$ 5.10 5.30 5.50

K. 28.769. — BLUSA, en seda artificial, bonito cuello adornado con volantes plisados; colores: rojo, rosa, cielo y blanco.
Años: 7 8 9 10 11 12 13
\$ 3.50 3.75 4.00 4.25 4.50 4.75 5.00

K. 30.905. — SOMBRERO, forma turbante, en paja fantasía de novedad, con adorno de cinta escocesa; colores: beige, rojo, azul y blanco; 7 a 13 años, \$ 2.50

K. 28.981. — VESTIDO, en seda artificial estampada, adornos de vainillas hechas a mano, lazo y vivos en seda de colores lisos, falda con tablas; colores: blanco con azul, con marrón y con azul.
Años: 7 8 9 10 11 12 13
\$ 1.20 1.30 1.40 1.50 1.60 1.70 1.80

K. 30.907. — SOMBRERO, en paja tagal blanca, con elegante pliegue en la copa, adorno de paja en tonos opuestos; 7 a 13 años, \$ 2.60

K. 28.982. — VESTIDO, elegante modelo de gas, con un grupo de tablas en la falda; balero de la misma tela en colores rojo, hilo, verde y limón, con adorno de luneta.
Años: 7 8 9 10
\$ 7.80 8.20 8.60 9.00

K. 30.908. — SOMBRERO, en paja panamá, elegante modelo forma bombé, copa con adorno de pliegue y cinta gros-grain; colores: crudo o blanco, 7 a 13 años, \$ 2.90

K. 30.904. — SOMBRERO, en paja panamá de seda, copa con pliegues y adorno de cinta gros-grain; colores: rojo, amarillo, verde y blanco; 7 a 13 años, \$ 3.90

K. 28.979. — VESTIDO, en tela de pura lana, cuello en tela blanca con bordados en lana, botones y bolillo de metal negro; colores: beige, rojo, azul y blanco; 7 a 13 años, \$ 6.10 6.50 6.90 7.30

K. 28.983. — VESTIDO, en mezcla de seda, elegante modelo con adornos de recortes y volantes formando pelerina, vivos y corbata en contrastos, colores: rosa, hilo, amarillo y blanco.
Años: 7 8 9 10 11 12 13
\$ 7.70 8.10 8.50

K. 30.913. — SOMBRERO, confeccionado en cinta gros-grain, copa con pliegue, ala plegueta y levantada atrás, colores: rosa, hilo o blanco; 7 a 13 años, \$ 3.40

K. 28.955. — TAPADO, elegante modelo con pelerina, en tela diagonal de pura lana, cuello bufanda y cinturón con bolillo de galibé, todo forrado en seda; colores: cielo, rojo y beige. Años: 7 años, \$ 11.90 12.30 12.70 13.10 13.50

K. 30.901. — SOMBRERO, en paja fantasía de última moda, copa con pliegue y adorno de cinta escocesa; colores: beige, rojo, hilo y blanco; 7 a 13 años, \$ 2.90

K. 30.902

K. 30.981

K. 30.900

K. 30.892

K. 30.889

K. 30.901

K. 27.774

K. 27.786

K. 27.743

K. 30.890

K. 28.985

K. 28.986

K. 28.977

K. 27.774. — VESTIDO, elegante modelo en tussor de algodón, manga estilo ranglan y adorno de botones de nácar; colores: amarillo, rosa, cielo y blanco.
Años: 7 8 9 10 11 12 13
\$ 2.70 2.85 3.00 3.15 3.30 3.45 3.60

K. 30.902. — SOMBRERO, en paja imitación panamá, color natural, forma bombé y adornos de cinta gros-grain en color azul; de 7 a 13 años, \$ 2.20

K. 27.786. — VESTIDO, en imitación tobacalero liso, adorno de la misma tela en colores opuestos, botones de nácar; colores: puna, cielo y blanco.
Años: 7 8 9 10 11 12 13
\$ 3.80 4.00 4.20 4.40 4.60 4.80 5.00

K. 30.981. — SOMBRERO, en paja inglesa, color natural, con adorno de cinta azul; 7 a 13 años, \$ 1.90

K. 27.743. — VESTIDO, en tela estrellita, cinturón y vivos blancos, falda con tablas en ambos costados; colores: champagne, cielo y rosa.
Años: 7 8 9 10 11 12 13
\$ 2.60 2.75 2.90 3.05 3.20 3.35 3.50

K. 30.900. — SOMBRERO de piqué blanco, forma de ala levantada, adornos de pespunte; 7 a 13 años, \$ 0.95

K. 30.890. — SOMBRERO, forma bombé, en paja imitación panamá, color natural, copa con pliegues y adorno de cinta gros-grain; 7 a 13 años, \$ 2.10

K. 28.986. — VESTIDO, en imitación tobacalero fantasía, cuello de tela blanca, modelo con canesú y falda con tablas; variedad de gustos y colores modernos.
Años: 7 8 9 10 11 12 13
\$ 1.60 1.65 1.70 1.75 1.80 1.85 1.90

K. 30.889. — SOMBRERO, en tricelina mercediada, base negro con el vestido K. 28.977, copa formada con piezas y ala pespuetada con levante atrás; 7 a 13 años, \$ 1.20

K. 28.977. — VESTIDO, elegante y prieto, en tricelina mercediada, blusa blanca, pollera y balero en colores: cielo, rosa y amarillo.
Años: 7 8 9 10 11 12 13
\$ 3.70 3.85 4.00 4.15 4.30 4.45 4.60

K. 28.985. — VESTIDO, en imitación tobacalero fantasía, cuello de tela blanca, modelo con canesú y falda con tablas; variedad de gustos y colores modernos.
Años: 7 8 9 10 11 12 13
\$ 1.60 1.65 1.70 1.75 1.80 1.85 1.90

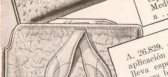
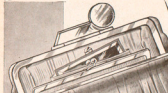
K. 30.892. — SOMBRERO, en paja imitación panamá, color natural, adorno de cinta gros-grain y pespunte del mismo tono en el ala; 7 a 13 años, \$ 2.10

K. 28.986. — VESTIDO, en tobacalero fantasía, colores de actualidad, vivos en tela lisa y falda con tablones.
Años: 7 8 9 10 11 12 13
\$ 2.70 2.85 3.00 3.15 3.30 3.45 3.60

K. 30.901. — SOMBRERO, en piqué blanco, lavable, adorno de la misma tela, ala pespuetada; de 7 a 13 años, \$ 1.40

K. 28.984. — VESTIDO, en imitación tobacalero, adorno en el cuello y puños de tela lisa y botones de nácar, falda en forma de tablas, variedad de gustos y colores de moda.
Años: 7 8 9 10 11 12 13
\$ 3.30 3.50 3.70 3.90 4.10 4.30 4.50

CARTERAS de MODA Y OTRAS NOVEDADES PARA SEÑORAS



CARTERA
A. 26.795. — En cuero fantasía, con original cierre, cómoda repartición interior y forro de moiré, lleva espejo biselado; colores: negro, blanco y negro. Medida: 18 x 17 cms. a ... \$ **4.80**

CARTERA
A. 26.793. — En cuero fantasía con cierre y aplicaciones niqueladas, espejo biselado y monedero, forro de moiré; colores: azul, beige, blanco y negro. Medida: 11 x 15 centímetros, a ... \$ **2.70**

CARTERA
A. 26.922. — Forma muy novedosa, en cuero fantasía, con manija de cuero trenzado y hebche de metal, lleva bolsillo y espejo; colores: marrón, tostado, gris y negro. Medida: 11 x 13 cms. a ... \$ **1.50**

CARTERA
A. 26.824. — Modelo de actualidad, en cuero de gran fantasía, con novedoso cierre de metal y cómoda división interior; colores: blanco, beige y negro. Medida: 11 x 14 centímetros, a ... \$ **3.40**

A. 15.161. — **ESPEJITO** con cubierta y mango de galatili en colores, para cartera, a ... \$ 1.40

A. 42. — De plata, 2 1/2 x 2 1/2 cms. a ... \$ 1.30
De oro, a ... \$ 2.50
A. 43. — De plata 2 x 3 cms. a ... \$ 1.20
De oro a ... \$ 2.40

CARTERA
A. 25.712. — Muy de moda, en bonito cuero fantasía, con bolsón de moiré y cierre en el interior, forro de moiré y espejo; colores: marrón, azul y negro. Medida: 11 x 16 centímetros, a ... \$ **2.90**

CARTERA
A. 26.829. — En cuero fantasía, con aplicación de cuero liso, forro de moiré, lleva espejo y bolsillo, muy original; colores: beige, blanco, blanco y negro. Medida: 11 x 15 centímetros, a ... \$ **1.60**

CARTERA
A. 26.947. — De cuero fantasía, con bolsillo y espejo biselado, forro de moiré; colores: rojo, azul, beige, marrón blanco y negro. Medida: 12 x 10 centímetros, a ... \$ **0.95**

CARTERA
A. 25.116. **MONEDERO** de cuero marrón, negro o color habano, cierre de metal; medida: 7 x 4 centímetros, a ... \$ **0.50**

A. 18.324. — **POLVERITAS** de tela, con cierre, para cartera, muy prácticas, a ... \$ 0.65
A. 18.071. — **POLVERITA** para cartera, encañalada en diversos colores, a ... \$ 1.90
A. 16.829. — **NECESARIO** para cartera, con peine y espejo, en tela de seda negra y filete niquelado, a ... \$ 1.20

A. 16.098. — **NECESARIO** para cartera, con útiles para las uñas y espejo, en moaré negro, con filete plateado, a ... \$ 1.65

A. 16.161. — **ESPEJITO** con cubierta y mango de galatili en colores, para cartera, a ... \$ 1.40

A. 42. — De plata, 2 1/2 x 2 1/2 cms. a ... \$ 1.30
De oro, a ... \$ 2.50
A. 43. — De plata 2 x 3 cms. a ... \$ 1.20
De oro a ... \$ 2.40

CARTERA
A. 25.712. — Muy de moda, en bonito cuero fantasía, con bolsón de moiré y cierre en el interior, forro de moiré y espejo; colores: marrón, azul y negro. Medida: 11 x 16 centímetros, a ... \$ **2.90**

CARTERA
A. 26.829. — En cuero fantasía, con aplicación de cuero liso, forro de moiré, lleva espejo y bolsillo, muy original; colores: beige, blanco, blanco y negro. Medida: 11 x 15 centímetros, a ... \$ **1.60**

CARTERA
A. 26.947. — De cuero fantasía, con bolsillo y espejo biselado, forro de moiré; colores: rojo, azul, beige, marrón blanco y negro. Medida: 12 x 10 centímetros, a ... \$ **0.95**

CARTERA
A. 25.116. **MONEDERO** de cuero marrón, negro o color habano, cierre de metal; medida: 7 x 4 centímetros, a ... \$ **0.50**

A. 18.324. — **POLVERITAS** de tela, con cierre, para cartera, muy prácticas, a ... \$ 0.65
A. 18.071. — **POLVERITA** para cartera, encañalada en diversos colores, a ... \$ 1.90
A. 16.829. — **NECESARIO** para cartera, con peine y espejo, en tela de seda negra y filete niquelado, a ... \$ 1.20

A. 16.098. — **NECESARIO** para cartera, con útiles para las uñas y espejo, en moaré negro, con filete plateado, a ... \$ 1.65

A. 16.161. — **ESPEJITO** con cubierta y mango de galatili en colores, para cartera, a ... \$ 1.40

A. 42. — De plata, 2 1/2 x 2 1/2 cms. a ... \$ 1.30
De oro, a ... \$ 2.50
A. 43. — De plata 2 x 3 cms. a ... \$ 1.20
De oro a ... \$ 2.40

CARTERA
A. 25.712. — Muy de moda, en bonito cuero fantasía, con bolsón de moiré y cierre en el interior, forro de moiré y espejo; colores: marrón, azul y negro. Medida: 11 x 16 centímetros, a ... \$ **2.90**

CARTERA
A. 26.829. — En cuero fantasía, con aplicación de cuero liso, forro de moiré, lleva espejo y bolsillo, muy original; colores: beige, blanco, blanco y negro. Medida: 11 x 15 centímetros, a ... \$ **1.60**

CARTERA
A. 26.947. — De cuero fantasía, con bolsillo y espejo biselado, forro de moiré; colores: rojo, azul, beige, marrón blanco y negro. Medida: 12 x 10 centímetros, a ... \$ **0.95**

CARTERA
A. 25.116. **MONEDERO** de cuero marrón, negro o color habano, cierre de metal; medida: 7 x 4 centímetros, a ... \$ **0.50**

A. 18.324. — **POLVERITAS** de tela, con cierre, para cartera, muy prácticas, a ... \$ 0.65
A. 18.071. — **POLVERITA** para cartera, encañalada en diversos colores, a ... \$ 1.90
A. 16.829. — **NECESARIO** para cartera, con peine y espejo, en tela de seda negra y filete niquelado, a ... \$ 1.20

A. 16.098. — **NECESARIO** para cartera, con útiles para las uñas y espejo, en moaré negro, con filete plateado, a ... \$ 1.65

A. 16.161. — **ESPEJITO** con cubierta y mango de galatili en colores, para cartera, a ... \$ 1.40

A. 42. — De plata, 2 1/2 x 2 1/2 cms. a ... \$ 1.30
De oro, a ... \$ 2.50
A. 43. — De plata 2 x 3 cms. a ... \$ 1.20
De oro a ... \$ 2.40

CARTERA
A. 25.712. — Muy de moda, en bonito cuero fantasía, con bolsón de moiré y cierre en el interior, forro de moiré y espejo; colores: marrón, azul y negro. Medida: 11 x 16 centímetros, a ... \$ **2.90**

CARTERA
A. 26.829. — En cuero fantasía, con aplicación de cuero liso, forro de moiré, lleva espejo y bolsillo, muy original; colores: beige, blanco, blanco y negro. Medida: 11 x 15 centímetros, a ... \$ **1.60**

CARTERA
A. 26.947. — De cuero fantasía, con bolsillo y espejo biselado, forro de moiré; colores: rojo, azul, beige, marrón blanco y negro. Medida: 12 x 10 centímetros, a ... \$ **0.95**

CARTERA
A. 25.116. **MONEDERO** de cuero marrón, negro o color habano, cierre de metal; medida: 7 x 4 centímetros, a ... \$ **0.50**

A. 18.324. — **POLVERITAS** de tela, con cierre, para cartera, muy prácticas, a ... \$ 0.65
A. 18.071. — **POLVERITA** para cartera, encañalada en diversos colores, a ... \$ 1.90
A. 16.829. — **NECESARIO** para cartera, con peine y espejo, en tela de seda negra y filete niquelado, a ... \$ 1.20

A. 16.098. — **NECESARIO** para cartera, con útiles para las uñas y espejo, en moaré negro, con filete plateado, a ... \$ 1.65

A. 16.161. — **ESPEJITO** con cubierta y mango de galatili en colores, para cartera, a ... \$ 1.40

A. 42. — De plata, 2 1/2 x 2 1/2 cms. a ... \$ 1.30
De oro, a ... \$ 2.50
A. 43. — De plata 2 x 3 cms. a ... \$ 1.20
De oro a ... \$ 2.40

CARTERA
A. 25.712. — Muy de moda, en bonito cuero fantasía, con bolsón de moiré y cierre en el interior, forro de moiré y espejo; colores: marrón, azul y negro. Medida: 11 x 16 centímetros, a ... \$ **2.90**

CARTERA
A. 26.829. — En cuero fantasía, con aplicación de cuero liso, forro de moiré, lleva espejo y bolsillo, muy original; colores: beige, blanco, blanco y negro. Medida: 11 x 15 centímetros, a ... \$ **1.60**

CARTERA
A. 26.947. — De cuero fantasía, con bolsillo y espejo biselado, forro de moiré; colores: rojo, azul, beige, marrón blanco y negro. Medida: 12 x 10 centímetros, a ... \$ **0.95**

CARTERA
A. 25.116. **MONEDERO** de cuero marrón, negro o color habano, cierre de metal; medida: 7 x 4 centímetros, a ... \$ **0.50**

A. 18.324. — **POLVERITAS** de tela, con cierre, para cartera, muy prácticas, a ... \$ 0.65
A. 18.071. — **POLVERITA** para cartera, encañalada en diversos colores, a ... \$ 1.90
A. 16.829. — **NECESARIO** para cartera, con peine y espejo, en tela de seda negra y filete niquelado, a ... \$ 1.20

A. 16.098. — **NECESARIO** para cartera, con útiles para las uñas y espejo, en moaré negro, con filete plateado, a ... \$ 1.65

A. 16.161. — **ESPEJITO** con cubierta y mango de galatili en colores, para cartera, a ... \$ 1.40

A. 42. — De plata, 2 1/2 x 2 1/2 cms. a ... \$ 1.30
De oro, a ... \$ 2.50
A. 43. — De plata 2 x 3 cms. a ... \$ 1.20
De oro a ... \$ 2.40

CARTERA
A. 25.712. — Muy de moda, en bonito cuero fantasía, con bolsón de moiré y cierre en el interior, forro de moiré y espejo; colores: marrón, azul y negro. Medida: 11 x 16 centímetros, a ... \$ **2.90**

CARTERA
A. 26.829. — En cuero fantasía, con aplicación de cuero liso, forro de moiré, lleva espejo y bolsillo, muy original; colores: beige, blanco, blanco y negro. Medida: 11 x 15 centímetros, a ... \$ **1.60**

CARTERA
A. 26.947. — De cuero fantasía, con bolsillo y espejo biselado, forro de moiré; colores: rojo, azul, beige, marrón blanco y negro. Medida: 12 x 10 centímetros, a ... \$ **0.95**

CARTERA
A. 25.116. **MONEDERO** de cuero marrón, negro o color habano, cierre de metal; medida: 7 x 4 centímetros, a ... \$ **0.50**

A. 18.324. — **POLVERITAS** de tela, con cierre, para cartera, muy prácticas, a ... \$ 0.65
A. 18.071. — **POLVERITA** para cartera, encañalada en diversos colores, a ... \$ 1.90
A. 16.829. — **NECESARIO** para cartera, con peine y espejo, en tela de seda negra y filete niquelado, a ... \$ 1.20

A. 16.098. — **NECESARIO** para cartera, con útiles para las uñas y espejo, en moaré negro, con filete plateado, a ... \$ 1.65

A. 16.161. — **ESPEJITO** con cubierta y mango de galatili en colores, para cartera, a ... \$ 1.40

A. 42. — De plata, 2 1/2 x 2 1/2 cms. a ... \$ 1.30
De oro, a ... \$ 2.50
A. 43. — De plata 2 x 3 cms. a ... \$ 1.20
De oro a ... \$ 2.40

CARTERA
A. 25.712. — Muy de moda, en bonito cuero fantasía, con bolsón de moiré y cierre en el interior, forro de moiré y espejo; colores: marrón, azul y negro. Medida: 11 x 16 centímetros, a ... \$ **2.90**

CARTERA
A. 26.829. — En cuero fantasía, con aplicación de cuero liso, forro de moiré, lleva espejo y bolsillo, muy original; colores: beige, blanco, blanco y negro. Medida: 11 x 15 centímetros, a ... \$ **1.60**

CUELLOS, PECHERAS y ECHARPES DE ULTIMA NOVEDAD



A. 61.886. — **PECHERA** con espalda, en crêpe georgette blanco, y también en diversidad de colores modernos, modelo muy novedoso, a ... \$ **2.80**



A. 65.944. — **CUELLO** muy de moda, en organdi blanco, combinado en color rosa o cielo, a ... \$ **1.45**



A. 65.938. — **CUELLO** en organdi blanco combinado con la misma tela fantasía, estilo completamente moderno, a ... \$ **1.55**



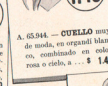
A. 61.120. — **ECHARPE** de seda, en diversos colores, con dibujos originales de última moda, a ... \$ **1.80**



A. 65.928. — **PECHERA** de organdi combinada con broderie, colores rosa, cielo y blancos, estilo de gran moda, a ... \$ **1.90**



A. 61.886. — **PECHERA** con espalda, en crêpe georgette blanco, y también en diversidad de colores modernos, modelo muy novedoso, a ... \$ **2.80**



A. 65.944. — **CUELLO** muy de moda, en organdi blanco, combinado en color rosa o cielo, a ... \$ **1.45**



A. 65.938. — **CUELLO** en organdi blanco combinado con la misma tela fantasía, estilo completamente moderno, a ... \$ **1.55**



A. 61.120. — **ECHARPE** de seda, en diversos colores, con dibujos originales de última moda, a ... \$ **1.80**



A. 65.928. — **PECHERA** de organdi combinada con broderie, colores rosa, cielo y blancos, estilo de gran moda, a ... \$ **1.90**



A. 61.886. — **PECHERA** con espalda, en crêpe georgette blanco, y también en diversidad de colores modernos, modelo muy novedoso, a ... \$ **2.80**



A. 65.944. — **CUELLO** muy de moda, en organdi blanco, combinado en color rosa o cielo, a ... \$ **1.45**



A. 65.938. — **CUELLO** en organdi blanco combinado con la misma tela fantasía, estilo completamente moderno, a ... \$ **1.55**



A. 61.120. — **ECHARPE** de seda, en diversos colores, con dibujos originales de última moda, a ... \$ **1.80**



A. 65.928. — **PECHERA** de organdi combinada con broderie, colores rosa, cielo y blancos, estilo de gran moda, a ... \$ **1.90**



A. 61.792. — **CUELLO**, en seda gaufré, combinado con crêpe georgette blanco, modelo muy original y de moda, a ... \$ **1.70**



A. 65.937. — **CUELLO** de forma novedosa, en organdi blanco, adornado con pequeños botones fantasía, a ... \$ **2.50**



A. 65.901. — **CUELLO** de forma original, gran novedad en piqué blanco, adornado con botones niquelados, a ... \$ **1.20**



A. 65.940. — **CUELLO** muy novedoso, en organdi blanco, combinado con el mismo material rosa o celeste, pequeños botones fantasía, como adorno, a ... \$ **1.80**



A. 65.927. — **CUELLO** de seda crêpe, blanco, modelo de actualidad formando elegante moño, a ... \$ **1.90**

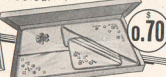


\$ 1.50

GUANTES

No omita indicarnos la medida.

GUANTES Y PAÑUELOS PARA SEÑORAS



\$ 0.70

A. 56.075. — CAJA fantástica, con dos pañuelos de opal en colores, con terminación de encaje, a \$ 1.50

A. 55.219. — CAJA con tres pañuelos de cambrey blanco, adornados con delicados motivos bordados, a \$ 0.70

A. 55.217



\$ 1.60

A. 55.269



\$ 1.50

A. 55.129



\$ 1.20

A. 55.217



\$ 1.50

A. 55.268



\$ 1.50

A. 55.269



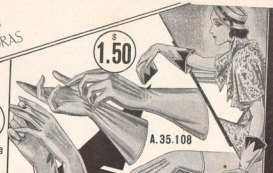
\$ 1.50

A. 55.217



\$ 1.50

A. 55.268



\$ 1.50

A. 35.108



\$ 0.70

A. 35.046



\$ 1.30

A. 35.087



\$ 2.90

A. 33.056



\$ 1.60

A. 35.026



\$ 1.30

A. 35.087



\$ 1.60

A. 35.087



\$ 1.60

A. 35.087



\$ 1.60

A. 35.087



\$ 1.60

A. 35.087



\$ 1.60

A. 35.087



\$ 1.60

A. 35.087



\$ 1.60

A. 35.087



\$ 1.60

A. 35.087



\$ 1.60

A. 35.087



\$ 1.60

A. 35.087



\$ 1.60

A. 35.087



\$ 1.60

A. 35.087



\$ 1.60

A. 35.087



\$ 1.60

A. 35.087



\$ 1.60

A. 35.087



\$ 1.60

A. 35.087



\$ 1.60

A. 35.087



\$ 1.60

A. 35.087



\$ 1.60

A. 35.087



\$ 1.60

A. 35.087



\$ 1.60

A. 35.087



\$ 1.60

A. 35.087



\$ 1.60

A. 35.087



\$ 1.60

A. 35.087



\$ 1.60

A. 35.087



\$ 1.60

A. 35.087



\$ 1.60

A. 35.087



\$ 1.60

A. 35.087



\$ 1.60

A. 35.087



\$ 1.60

A. 35.087



\$ 1.60

A. 35.087



\$ 1.60

A. 35.087



\$ 1.60

A. 35.087



\$ 1.60

A. 35.087



\$ 1.60

A. 35.087



\$ 1.60

A. 35.087



\$ 1.60

A. 35.087



\$ 1.60

A. 35.087



\$ 1.60

A. 35.087



\$ 1.60

A. 35.087



\$ 1.60

A. 35.087



\$ 1.60

A. 35.087



\$ 1.60

A. 35.087



\$ 1.60

A. 35.087



\$ 1.60

A. 35.087



\$ 1.60

A. 35.087



\$ 1.60

A. 35.087



\$ 1.60

A. 35.087



\$ 1.60

A. 35.087



\$ 1.60

A. 35.087



\$ 1.60

A. 35.087



\$ 1.60

A. 35.087



\$ 1.60

A. 35.087



\$ 1.60

A. 35.087



\$ 1.60

A. 35.087



\$ 1.60

A. 35.087



\$ 1.60

A. 35.087



\$ 1.60

A. 35.087



\$ 1.60

A. 35.087



\$ 1.60

A. 35.087



\$ 1.60

A. 35.087



\$ 1.60

A. 35.087



\$ 1.60

A. 35.087



\$ 1.60

A. 35.087



\$ 1.60

A. 35.087



\$ 1.60

A. 35.087



\$ 1.60

A. 35.087



\$ 1.60

A. 35.087



\$ 1.60

A. 35.087



\$ 1.60

A. 35.087



\$ 1.60

A. 35.087



\$ 1.60

A. 35.087



\$ 1.60

A. 35.087



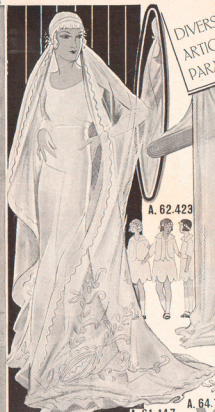
\$ 1.60

A. 35.087



\$ 1.60

DIVERSOS ARTICULOS PARA NOVIAS



A. 62.423

A. 64.793

- A. 61.147. — **MANTAS** para novias, en tul de seda, con lindos dibujos bordados en seda, diversos estilos; medida 200 x 250 cms.; \$ **6.20**
- IDEM**, con bonita guarda bordada solamente, la misma medida, a \$ **5.20**
- A. 62.423. — **TUL** de seda, para mantas de novias, ancho 250 cms.; el metro, a \$ **2.20**
- A. 64.793. — **RAMO** formado con floritas y botones de azahar, \$ **0.50**
- A. 61.892. — **RAMO** de azahares, con moño de cinta, para adorno de vestido, a \$ **0.70**
- F. 17.79. — **ZAPATO** en tela blanca o negra, para novias o fiestas, tacón Luis XV, cosido; el par, a \$ **6.50**
- A. 20.732. — **MEDIAS** de seda, talón y punteras reforzados; el par, a \$ **1.10**
- A. 20.846. — **LIGAS** de seda, con adorno de cinta y azahares; el par, a \$ **0.60**
- A. 20.712. — **MEDIAS** de seda, blancas, talón y punta reforzados; el par, a \$ **0.70**
- A. 20.823. — **LIGAS** de seda, con adorno de cinta y motivo de marabú; el par, a \$ **1.20**
- A. 61.911. — **RAMITO** de azahares, para adorno de vestidos, a \$ **0.45**
- A. 63.801. — **GUIA** de botoncitos de azahar, largo 85 centímetros, a \$ **1.40**

A. 55.263

A. 63.171

A. 35.709

A. 55.263. — **PARUELO** de seda, con delicada guarda de encaje, cju, a \$ **0.90**

A. 63.171. — **ENCAJE** de seda blanco, para adorno de trajes o mantas.
Ancho: 15
Cms.: \$ **1.10**
Mtr.: 24
Cms.: \$ **1.75**

A. 63.697. — **JUEGO** de tiara, ramitos y carabanas de azahar, a \$ **3.90**

A. 35.709. — **QUANTES** cortos de seda, blancos, con baquet fantasía, dos broches a presión; números 6 al 7 1/2; el par, a \$ **2.90**

A. 60.910. — **RAMO** para la mano, combinado con floritas de azahar y seda, adornado con vistoso encaje de seda y cintas, a \$ **3.20**

A. 64.035. — **TIARA**, formada con floritas y pequeñas cintas, en tonos de azahar, a \$ **2.40**

A. 20.846

A. 20.732

A. 64.035

A. 63.801

F. 17.79

A. 20.823

F. 836

A. 20.713

A. 61.911

F. 836. — **CHINELAS** con tacón Luis XV, es tela color rosa, verde y blanco, adorno de marabú; el par, a \$ **4.50**



A. 63.697

A. 60.910

Por Coches,
Sillas, Camas y
juguetería en
general, véase
las págs. 136
al 139.

VESTIDITOS. TAPADOS Y GORRITAS para BEBES



H. 20.996

\$ 2.90



H. 21.806

\$ 4.70



\$ 2.90

H. 21.781



H. 20.779

\$ 3.20



H. 21.805

\$ 1.30

H. 20.996. — **VESTIDITO**, en bengalina de lana blanca, adornos de seda y botoncitos.

Años: 1 2
\$ 2.90 3.10

H. 21.806. — **VESTIDO Y GORRITA** haciendo juego, en clarín blanco con bonitos detalles en paño lenci, viso de pongé blanco.

Años: 1 2
\$ 4.70 4.90

H. 21.781. — **VESTIDO** en bengalina de lana, colores rosa, celeste o blanco, detalles de alforritas y botoncitos.

Años: 1 2
\$ 2.90 3.10

H. 20.779. — **VESTIDITO**, en tussor, con capotita haciendo juego; colores rosa, celeste o blanco.

Años: 1 2
\$ 3.20 3.40

H. 21.805. — **VESTIDO Y CAPOTA**, en lainette fantasía, colores de novedad, hasta 2 años, a \$ 1.30

H. 15.786. — **CAPOTITA**, en mongol de seda, con adorno de cintas; colores rosa, celeste o blanco; hasta 2 años, a \$ 2.50



H. 15.705

H. 15.094

H. 21.802. — **VESTIDO**, en lainette fantasía, con gorrita haciendo juego; varios colores, hasta 2 años, a \$ 1.45

H. 21.789. — **VESTIDITO**, en seda artificial, blanco, rosa o celeste, detalles bordados.

Años: 1 2
\$ 3.90 4.20

H. 10.924. — **GORRITA** tejida a mano, en seda blanca, rosa o celeste, adornos de cinta y rucos; hasta 18 meses, a \$ 1.50

H. 15.305. — **CAPOTITA** en piqué blanco, con entredós de filet hecho a mano; hasta 2 años, a \$ 1.90

H. 15.094. — **CAPOTITA**, en piqué blanco, con adornos de entredós; hasta 2 años, a \$ 1.30

H. 21.709. — **VESTIDITO**, en crêpe mongol de seda, adornos plissé; colores rosa, celeste o blanco.

Años: 1 2
\$ 5.60 5.90

ROPA DE CAMA PARA BEBES Y NIÑOS



N. 15.936
N. 15.935



N. 25.865
N. 15.965



N. 25.865
N. 15.965

H. 15.938. — SABANA de creta, vainillada, para camita de bebé; 100 × 150 etms., \$ **1.10**

H. 15.906. — FUNDA, haciendo juego, a \$ **0.25**

H. 15.741. — SABANA de creta, vainillada, para cama de niño; 120 × 180 etms., \$ **1.40**

H. 15.935. — FUNDA formando juego, a \$ **0.30**

H. 25.865. — JUEGO de sábana y funda, en madapolán blanco, con guarda y aplicaciones en color rosa o celeste, para camita de bebé; 100 × 150 centímetros, a \$ **3.40**

H. 15.965. — JUEGO de sábana y funda, para cama de niño, en creta blanca, con aplicaciones y guarda en color rosa o celeste; 120 × 180 etms., a \$ **5.50**



N. 25.895



H. 25.833 — **COLCHA** de algodón mercerizado, para cama de bebé, colores rosa o celeste; 139 x 150 cms. a . . . \$ **2.10**



H. 25.835 — **CORTINADO**, en tul "point d'esprit" blanco, con botones bordados; para cama de bebé, a . . . \$ **8.90**



H. 25.836 — **MEDALLONES** para cama, en marfil con imagen de metal plateado, a \$ **2.20**



H. 25.721 — **FRAZADA** de pura lana, blanca, con ribetes de algodón y guardas rosa o celeste; 75 x 90 centímetros, a . . . \$ **1.50**



H. 25.723 — **LA MISMA**, para cama de niño; 100 x 130 centímetros, a . . . \$ **2.40**



H. 25.792 — **REBOZO** de pura lana, a cuadros rosa o celeste; Medida: 100 x 100 centímetros, a . . . \$ **1.70**



H. 25.789 — **REBOZO** de pura lana, blanco; Medida: 120 x 120 centímetros, a . . . \$ **2.10**



H. 25.790 — **REBOZO** de pura lana, blanco; Medida: 100 x 100 centímetros, a . . . \$ **2.00**



H. 25.791 — **REBOZO** de pura lana, blanco; Medida: 120 x 120 centímetros, a . . . \$ **2.60**



H. 25.392 — **COLCHA** de algodón mercerizado, para cama de bebé, colores rosa, celeste o blanco; 98 x 100 cms., a . . . \$ **3.20**



H. 25.793 — **LA MISMA**, para cama de niño; 140 x 180 cms., a . . . \$ **4.80**



H. 25.901 — **TOALLA** en tela esponja blanca, guardas de color rosa o celeste, para baño de bebé; 92 x 160 cms., a . . . \$ **2.10**



H. 25.907 — **FRAZADITA** de algodón, en color rosa o celeste, con diversas figuras estampadas; 70 x 96 centímetros, a . . . \$ **0.95**



H. 25.866 — **MOSQUETEROS** de tul, colores rosa, celeste o blanco, con camita de bebé, a \$ **2.90**



H. 25.867 — **EL MISMO MODELO**, para cama de niño, a \$ **3.80**



H. 25.917 — **JUEGO** de cortinado, colcha y cubre almohada, en tul lila, blanco, con lunetas bordadas; para cama de niño, a \$ **12.50**



H. 25.172 — **TELA** impermeable, blanca para cama de bebé, ancho 70 cms.; el metro, a \$ **2.70**



H. 25.050 — **IMPERMEABLE** de goma para cama de niño, color natural, ancho 95 cms., el metr., a . . . \$ **2.80**



H. 25.840 — **ACOLCHADO** para cama, en maso de seda, color rosa o celeste; con bonitas aplicaciones, interior de pluma; 57 x 71 cms., a . . . \$ **7.90**



H. 25.105 — **H. 25.925** — **H. 25.128**



H. 25.150 — **MANTILLA** impermeable, rosa o celeste, interior de franela; 60 x 80 cms., a \$ **2.10**



H. 25.925 — **PASAL** impermeable, blanco; 35 x 59 cms., a \$ **0.65**



H. 25.128 — **SABANITA** de algodón, para cama de bebé, con bridas en metal; 70 x 96 centímetros, a . . . \$ **1.90**



H. 25.912 — **FRAZADA** de pura lana, blanca, con ribetes de algodón y guardas rosa o celeste; 75 x 90 centímetros, a . . . \$ **1.50**



H. 25.723 — **LA MISMA**, para cama de niño; 100 x 130 centímetros, a . . . \$ **2.40**



H. 25.792 — **REBOZO** de pura lana, a cuadros rosa o celeste; Medida: 100 x 100 centímetros, a . . . \$ **1.70**



H. 25.789 — **REBOZO** de pura lana, blanco; Medida: 120 x 120 centímetros, a . . . \$ **2.10**



H. 25.790 — **REBOZO** de pura lana, blanco; Medida: 100 x 100 centímetros, a . . . \$ **2.00**



H. 25.791 — **REBOZO** de pura lana, blanco; Medida: 120 x 120 centímetros, a . . . \$ **2.60**



H. 25.392 — **COLCHA** de algodón mercerizado, para cama de bebé, colores rosa, celeste o blanco; 98 x 100 cms., a . . . \$ **3.20**



H. 25.793 — **LA MISMA**, para cama de niño; 140 x 180 cms., a . . . \$ **4.80**



H. 25.901 — **TOALLA** en tela esponja blanca, guardas de color rosa o celeste, para baño de bebé; 92 x 160 cms., a . . . \$ **2.10**



H. 25.907 — **FRAZADITA** de algodón, en color rosa o celeste, con diversas figuras estampadas; 70 x 96 centímetros, a . . . \$ **0.95**



H. 25.866 — **MOSQUETEROS** de tul, colores rosa, celeste o blanco, con camita de bebé, a \$ **2.90**



H. 25.867 — **EL MISMO MODELO**, para cama de niño, a \$ **3.80**



H. 25.917 — **JUEGO** de cortinado, colcha y cubre almohada, en tul lila, blanco, con lunetas bordadas; para cama de niño, a \$ **12.50**

No omita en-
viarnos el talla o
las medidas co-
rrespondientes

Fajas, Corsets
Modeladores
y Soutiens

R. 15.753

R. 16.891

R. 15.729

R. 15.755

R. 16.803

R. 16.823

R. 16.807

R. 15.710

R. 16.814

R. 16.810

R. 16.891. — **PORTA SENOS** en tela elu-
lar, modelo "Salomé", adorno de puntilla
y vainillas, diversos colores. Ta-
lles: 40 al 56, a \$ **0.80**
R. 15.729. — **PORTA SENOS** en terciola,
de algodón, adornado con puntilla y ro-
coco, varios colores. Talles: 40
al 56, a \$ **0.80**
R. 15.755. — **PORTA SENOS** en batista de
algodón, con dos piezas de impermea-
ble, apropiado para madres que crían;
color rosa. Talles: 46 al 52,
a \$ **1.40**
R. 16.822. — **MODELADOR** en tela broché
fantasia, modelo "Salomé", abierto en los
costados, con pequeñas piezas de elástico,
alto 54 cms. adelante y 59 cms. en la
parte de atrás; colores rosa o
blanco. Talles: 64 al 100, a ... \$ **5.40**

R. 15.753. — **PORTA SENOS** en madapolán
blanco, abierto adelante y atrás. \$ **0.45**
Talles: 40 al 56, a
R. 16.807. — **CORSE** en cutil de algodón,
alto de busto, modelo sumamente prác-
tico, color rosa o blanco, alto 42 cms. ade-
lante y 45 cms. atrás, 4 ligas. \$ **3.70**
Talles: 60 al 90, a
R. 16.823. — **MODELADOR** en tela de al-
godón, abierto en los costados, combinado
con pequeñas piezas de elástico, colores
rosa o blanco, alto 54 cms. adelante y 51
cms. atrás, 4 ligas. Talles: 66 \$ **2.60**
al 100, a
R. 16.803. — **CORSE** en tela satinada, ce-
rrado atrás y enlazado al costado, colores
rosa o blanco, alto 43 cms. adelante y 46
cms. atrás, 6 ligas. Talles: 60 al
100, a \$ **3.50**

R. 15.710. — **PORTA MEDIAS** en cutil
blanco, cerrado adelante y prendido atrás
con elástico y botones; 4 ligas. \$ **1.40**
Talles: 63 al 93, a
R. 15.814. — **PORTA MEDIAS** en tela bro-
ché de algodón, con elástico en los cost-
dos, 4 ligas; color rosa. Talles: \$ **1.80**
70 al 95, a
R. 16.810. — **PORTA MEDIAS** en cutil,
prendido con botones adelante y cerrado
atrás, elástico en los costados, 4 ligas, co-
lores rosa o blanco. Talles: 65 al
90, a \$ **1.50**

Soutiens.
Fajas y Corsets
para Señoras

R. 15.757

R. 15.722

R. 15.747

R. 15.752

R. 15.774

MEDIDAS
Faja o Corse: cin-
tura y caderas.

Modelador: Busto, cin-
tura y caderas.
Soutiens: Busto.

R. 16.824

R. 16.864

R. 16.817

R. 16.815

R. 16.830

R. 16.824. — **FAJA ABDOMINAL**,
en tela satinada, con elástico en
los costados y abierta atrás, alto
26 cms., color rosa, dos
ligas. Talles: 75 al 110, \$ **3.80**
R. 15.757. — **PORTA SENOS** en
tela de algodón, blanco solamen-
te, abierto adelante y prendido
con botones, tiradores de cinta
de algodón. Talles: 44
al 56, a \$ **0.95**
R. 16.815. — **FAJA** modelo
"Sport", en buena tela satina-
da, 4 ligas, colores rosa
o blanco. Talles: 60 al
90, a \$ **1.75**
R. 15.747. — **PORTA SENOS** en
tela "Marquise", con termi-
nación de encaje ocre, modelo
muy práctico. Talles:
38 al 48, a \$ **1.40**
R. 15.752. — **PORTA SENOS** en
batista de algodón, abierto ade-
lante y cerrado atrás, varios co-
lores. Talles: 42 al 54,
a \$ **0.45**
R. 15.722. — **PORTA SENOS**, en
luzina de algodón combinada
con tul, colores rosa, cielo o
blanco. Talles: 40 al
60, a \$ **0.75**

R. 16.864. — **FAJA**, combinada atrás y adelante
con tela de algodón, elástico en los costados
y reforzada al frente con dos ballenitas, abierta
en los costados, 4 ligas; alto 37 cms. adelante
y 43 cms. atrás, color rosa. Talles:
60 al 90, a \$ **4.90**
R. 16.817. — **FAJA-CORSE**, en cutil de al-
godón, cerrado atrás y enlazado al costado, con
una pinza de elástico en la parte delantera,
colores rosa o blanco, alto 43 cms. adelante
y 47 cms. atrás, 4 ligas. Talles: 62
al 90, a \$ **2.75**

R. 15.774. — **SOUTIENS** en madapolán blanco,
prendido con botones adelante, oja-
llos y cordones atrás. Talles: 42 al
56, a \$ **0.95**
R. 16.830. — **FAJA**, en elástico de algodón, com-
binada con tela atrás y adelante, abierta en
los costados y reforzada con tres ballenitas al
frente, colores rosa o blanco, alto 35 centíme-
tros adelante y 38 centímetros atrás.
Talles: 56 al 90, a \$ **3.40**

LONDON TIENE DE TODO PARIS

LONDON TIENE DE TODO PARIS

PRÁCTICOS MODELOS DE FAJAS, CORSES Y SOUTIENS

R. 15.738

R. 15.717

R. 16.835

R. 15.759

R. 16.827

R. 16.843

R. 16.809

\$ 2.30

\$ 5.50

\$ 2.90

R. 16.866

R. 16.816

- R. 15.738. — **SOUTIENS**, en tela marquisette color ocre, modelo muy práctico. Talles del 38 al 52, a \$ 0.95
- R. 15.759. — **SOUTIENS** en tejido crochet hecho a mano, modelo salomé, color ocre o blanco. Talles del 38 al 46, a \$ 1.75
- R. 16.827. — **CORSE** de líneas modernas, en bruché de algodón color rosa, cerrado atrás y enlazado al costado; 40 cms. de alto y 6 ligas. Talles del 60 al 90, a \$ 6.80
- R. 16.866. — **CORSE** muy cómodo, en coulil de algodón, rosa o blanco, enlazado al costado y cerrado atrás; alto cms. 41 adelante y 45 atrás. Talles del 60 al 90, a \$ 2.30
- R. 15.717. — **SOUTIENS**, en luisina de algodón, colores rosa, cielo y blanco, muy cómodo. Talles del 40 al 50, a \$ 0.90
- R. 16.816. — **FAJA**, sumamente cómoda, en tela especial de algodón, modelo con elástico en la cintura y 4 ligas, color rosa o blanco. Talles del 60 al 90, a \$ 2.90

- R. 16.835. — **SOUTIENS**, en tela de hilo, color rosa o blanco, modelo salomé abierto atrás, sumamente cómodo para personas gruesas. Talles del 42 al 56, a \$ 2.10
- R. 16.843. — **CORSE**, en tela broche fantasía, color rosa o blanco, cerrado atrás y enlazado al costado con dos pinzas de elástico; alto 46 cms. y 6 ligas. Talles del 60 al 100, a \$ 5.50
- R. 16.809. — **FAJA** muy cómoda, en coulil de algodón rosa o blanco, con elástico en la cintura y 4 ligas, cerrada atrás y enlazada al costado. Talles del 60 al 90, a \$ 2.90

IMPORTANTE

Al enviarnos las medidas, sírvase indicarnos si éstas han sido tomadas directamente sobre la ropa interior o si corresponden a la faja o corsé en uso.

PRENDAS DE LENCERÍA Y BONETERÍA PARA SEÑORAS



R. 816

R. 764

R. 816. — **CULOTTE**, en jersey de algodón y seda, modelo práctico; colores rosa, celeste, salmón, negro y blanco; talles 44 al 50, a \$ 0.80

R. 764. — **CULOTTE** en tejido de algodón, colores rosa, salmón, celeste y blanco; talles del 44 al 50, a \$ 0.60

R. 738. — **CAMISETA** de algodón, sin mangas, color rosa, celeste o negro.

Talles: 44 46 48
\$ 1.15 1.25 1.35

V. 10.771. — **CAMISON**, en jersey de seda modelo con cinturón y adorno de lo mismo; colores rosa, cielo y amarillo, a ... \$ 3.90

En las páginas 54, 55 y 56 encontrará bonitos modelos de delantales.



V. 10.925

V. 40.808

R. 815

R. 824

R. 712

V. 10.771

\$ 0.75

\$ 3.90

R. 717

R. 717. — **CAMISITA** en tejido de lana y seda, sin mangas; color rosa o blanco.

Talles: 46 48 50
\$ 2.25 2.50 2.75

R. 712. — **CAMISITA**, en tejido de algodón, modelo sin mangas, con bonito paucante, colores rosa, celeste y blanco; talles del 44 al 48, a \$ 0.75

V. 10.925. — **BATA**, en jersey de seda artificial, colores rosa, cielo y amarillo, modelo práctico, a \$ 2.50

V. 40.808. — **MARANITA** de pura lana, tejida a mano, colores rosa, cielo y blanco; talles 1 y 2, a \$ 3.90

R. 824. — **CAMISITA** con media manga, en tejido de algodón y seda, color rosa y blanco; talles del 44 al 48, a \$ 1.35

R. 815. — **CAMISITA** sin mangas, en tejido de algodón, color blanco solamente, con escote crochet; talles del 44 al 48, a \$ 0.95



LENCERIA PARA SEÑORAS Y AJUALES COMPLETOS

V. 10.764. — COMBINACION - CALZON, en jersey de seda artificial, modelo sumamente práctico; colores rosa, amarillo y blanco, a \$ 1.70

\$ 1.70

R. 735. — CAMISA, en jersey de seda artificial, colores salmón, rosa, celeste, blanco y negro. Tallas del 44 al 50, a \$ 1.50

R. 811. — CULOTTE, en jersey de seda artificial, reforzado, con elastico en la cintura y piernas; faja junta con la prenda anterior, a \$ 1.90

\$ 2.60

V. 10.710

- 1 JUEGO de camisa, camisa, calzon y combinacion-enagua, en lisa mercerizada, adornado con encajes y lindos bordados; colores rosa, cielo y blanco, a \$ 1.20
- 2 CAMISAS de batista en colores, bordadas y vainilladas, a \$ 0.75
- 2 CAMISAS de batista, en colores varios, con vistosos bordados y vainillas, a \$ 1.50
- 2 COMBINACIONES-CALZON, de batista, en varios colores, vainilladas y bordadas, a \$ 0.95 cada una, a \$ 1.90
- 1 COMBINACION CALZON de batista, en varios colores, adornada con encaje, a \$ 2.30
- 2 CALZONES de batista, en colores, bordados y vainillados, a \$ 0.60, a \$ 1.20
- 2 CALZONES de batista, colores varios, con vistosos bordados y vainillas, a \$ 0.75 cada uno, a \$ 1.50
- 1 CAMISON de batista, en diversos colores, bordado y vainillado, sin mangas, a \$ 1.20
- 1 CAMISON de batista en colores, manga larga, bordado y vainillado, a \$ 1.45

V. 11.925. — JUEGO, de camisa, camisa, calzon y combinacion-enagua, en lisa mercerizada, adornado con bonitos encajes y bordados; colores rosa, cielo y blanco, a \$ 14.80

\$ 5.50

R. 721. — CAMISA, en jersey de seda artificial, modelo práctico; colores rosa, salmón, cielo, blanco y negro. Tallas del 44 al 50, a \$ 1.10

R. 722. — CULOTTE, en jersey de seda artificial, forma boudoir, con elastico en la cintura, en los mismos colores y tallas que la prenda anterior, a \$ 1.10

V. 10.710. — COMBINACION ENAGUA, modelo cruzado, en jersey de seda artificial, colores rosa, amarillo y blanco, a \$ 2.60

PRESUPUESTO C

- 1 JUEGO de camisa, camisa, calzon y combinacion-enagua, en lisa mercerizada, adornado con encajes y lindos bordados; colores rosa, cielo y blanco, a \$ 14.80
- 2 CAMISAS de batista en colores, bordadas y vainilladas, a \$ 1.20
- 2 CAMISAS de batista, en colores varios, con vistosos bordados y vainillas, a \$ 1.50
- 2 COMBINACIONES-CALZON, de batista, en varios colores, vainilladas y bordadas, a \$ 0.95 cada una, a \$ 1.90
- 1 COMBINACION CALZON de batista, en varios colores, adornada con encaje, a \$ 2.30
- 2 CALZONES de batista, en colores, bordados y vainillados, a \$ 0.60, a \$ 1.20
- 2 CALZONES de batista, colores varios, con vistosos bordados y vainillas, a \$ 0.75 cada uno, a \$ 1.50
- 1 CAMISON de batista, en diversos colores, bordado y vainillado, sin mangas, a \$ 1.20
- 1 CAMISON de batista en colores, manga larga, bordado y vainillado, a \$ 1.45

TOTAL: 63 PIEZAS POR \$ 40.82



V. 11.925. — JUEGO, de camisa, camisa, calzon y combinacion-enagua, en lisa mercerizada, adornado con bonitos encajes y bordados; colores rosa, cielo y blanco, a \$ 14.80

V. 11.788. — CAMISA, en jersey de seda artificial, combinado con encaje, en colores cielo, rosa y blanco, a \$ 5.50

\$ 5.50

R. 721

R. 722

- 2 COMBINACIONES-ENAGUA de batista en colores, vainilladas y bordadas, a \$ 1.10 cada una, a \$ 2.20
- 1 CORSE en tela de algodón, calzando al costado y cerrado atrás, 4 tiras, tallas del 40 al 50, a \$ 2.30
- 1 SOUTIENS, en tricotado de algodón, a \$ 0.45 cada uno, a \$ 0.90
- 2 SOUTIENS, en batista de algodón, a \$ 0.45 cada uno, a \$ 0.90
- 2 ABSORBENTES en celofán, a \$ 0.75
- 1 KILOBA toda de goma, a \$ 1.40
- 1 PAROL de tela esponja, a \$ 0.14
- 1 PARE DE MEDIAS, de seda blanca, a \$ 0.55
- 1 PARE DE MEDIAS, de algodón mercerizado, en varios colores de moda, a \$ 0.32
- 1 PARE DE MEDIAS, de algodón blanco, con dobladillo vainillado, a \$ 1.92
- 2 PARTELOS de algodón blanco, con dobladillo vainillado, a \$ 0.48
- 2 PARTELOS de algodón blanco, con dibujo estampado en colores, a \$ 0.14 cada uno, a \$ 0.42
- 1 PARE ligas de seda, con anabares, a \$ 0.45



V. 10.866

AJUALES DE LENCERIA COMPLETOS

V. 10.866. — COMBINACION-ENAGUA, en batista de colores rosa, amarillo y lila, adornada con bordados y vainillas, a \$ 1.60

V. 10.704. — JUEGO de camisa y calzon, en buena batista de algodón, colores rosa, cielo y lila, adornado con bordados y aplicaciones bordadas, a \$ 3.60

V. 10.960. — CAMISA, en batista de algodón, adornada con vainillas y bordados, colores cielo, salmón y amarillo, a \$ 0.75

V. 10.917. — CALZON, haciendo juego con la prenda anterior, a \$ 0.75

V. 10.906. — CAMISA, en buena batista de algodón, bordada y filitizada, colores rosa, cielo y lila, a \$ 1.45

V. 10.958. — CALZON, haciendo juego con la prenda anterior, a \$ 1.20

V. 10.704

V. 10.960

V. 10.917

V. 10.958

V. 10.917

Cualquiera de estas piezas se venden sueltas.

PRESUPUESTO D

Envíenos las medidas o el talle que corrientemente usa.

- 1 JUEGO de camisa, combinacion-enagua y calzon, en crepe lingette blanco, adornado con encajes y bonitos bordados, a \$ 15.50
- 2 CAMISAS de batista, en colores rosa, cielo y amarillo, adornadas con bordados y vainillas, a \$ 0.60, a \$ 1.20
- 2 CAMISAS de batista, adornadas con bordados y vainillas, colores rosa, cielo y lila, a \$ 0.75, a \$ 1.50
- 2 CAMISAS, en buena batista de algodón, adornadas con encaje y bordados, colores rosa, amarillo y verde, a \$ 1.10, a \$ 2.20
- 1 COMBINACION-CALZON, en batista de algodón, adornada con encaje, colores rosa, cielo y amarillo, a \$ 2.30
- 2 CALZONES de batista, adornados con bordados y vainillas, colores rosa, cielo y amarillo, a \$ 0.60, a \$ 1.20
- 2 CALZONES de batista, colores rosa, cielo y lila, adornados con bordados y vainillas, a \$ 0.75, a \$ 1.50
- 2 CALZONES, en batista de algodón, adornados con encajes y bordados, colores rosa, amarillo y verde, a \$ 1.10, a \$ 2.20
- 1 COMBINACION-ENAGUA de batista, adornada con bordados y vainillas, colores rosa, cielo y amarillo, a \$ 1.60
- 1 COMBINACIONES de batista, colores rosa, amarillo y cielo, adornados con bordados y vainillas, a \$ 1.60, a \$ 3.30
- 1 CAMISON de jersey, colores salmón, cielo, amarillo y verde, a \$ 3.90
- 1 CORSE en tela de algodón, calzando al costado y cerrado atrás, color rosa o blanco, 6 ligas, a \$ 3.50
- 1 SOUTIENS, en tela de algodón, a \$ 1.40
- 1 SOUTIENS en tricotado de algodón, a \$ 0.80
- 2 SOUTIENS en batista de algodón, varios colores, a \$ 0.45, a \$ 1.80
- 2 TOALLAS higiénicas y 1 cinta, a \$ 1.40
- 2 ABSORBENTES en tela esponja, a \$ 0.30, a \$ 1.20
- 2 TOALLAS higiénicas, en "Celofán", a \$ 0.75
- 1 KILOBA toda de goma, modelo práctico, a \$ 1.40
- 2 PARTELOS de batista, blancos, con borde de encaje, a \$ 0.90
- 1 PARE LIGAS de seda, blancas, con adorno de cinta, a \$ 0.80
- 1 PARE MEDIAS de seda, blancas, talle en punto, a \$ 0.70
- 2 PARES DE MEDIAS de algodón mercerizado, diversos colores de moda, a \$ 0.30, a \$ 3.00

TOTAL: 66 PIEZAS POR \$ 57.61

LONDON TIENE DE TODO PARIS

LONDON TIENE DE TODO PARIS

JUEGOS DE LENCERIA PARA SEÑORAS

V. 10.955 — **COMBINACION CALZON**, en batista de algodón, colores rosa, amarillo y cielo, adornada con bordados y vainillas, a \$ **0.95**

V. 11.844 — **JUEGO** de camisa y calzón, en buena batista, bordado y fileteado, colores rosa y cielo, a \$ **2.30**

V. 10.707 — **JUEGO** de camisa y calzón, en batista de algodón, bordado y vainillado, colores rosa, cielo y amarillo, a \$ **1.90**

V. 10.716 — **CAMISA**, en batista de colores rosa, lila y cielo, bordada y vainillada, a \$ **0.60**

V. 10.713 — **CALZON**, en batista de algodón, adorno de bordados y vainillas; colores rosa, lila y cielo, haciendo juego con la prenda anterior, a \$ **0.60**

V. 11.882 — **COMBINACION CALZON**, en buena batista, adornada con encaje; colores rosa, cielo y verde, a \$ **2.30**

V. 10.902 — **CAMISON**, en batista de algodón, bordado y vainillado; colores rosa, cielo, verde y lila, a \$ **1.20**

V. 11.838 — **JUEGO** de camisa y calzón, en buena batista, adornado con aplicaciones en encaje oreo; colores rosa, cielo y amarillo, a \$ **2.80**

V. 11.901 — **JUEGO** de camisón, combinación encaje y calzón, en lencería de seda, blanco, adornado con encajes y bonitos bordados, a \$ **15.50**

V. 11.844

V. 10.716

V. 10.713

V. 11.882

V. 11.838

V. 11.901

R. 20.753

R. 15.773

R. 20.749

R. 15.715

R. 20.752

R. 20.725

R. 15.064

R. 20.701

R. 10.903

R. 20.724

R. 20.719

R. 20.704

R. 20.702

R. 20.010

R. 20.751

R. 20.010 — **BOMBACHA KILOSA** de goma, con elástico, color rosa o natural, muy prácticas. Tallas 5, 6 y 7, a \$ **1.40**

R. 20.704 — **PAROS HIGIENICOS**, en punto tricot, cada uno, \$ **0.18**

R. 20.719 — **PAROS HIGIENICOS**, muy prácticos, en tela turca, cada uno, \$ **0.30**

R. 20.701 — **TOALLAS** en tela esponja, ancho 20 cms.; en, \$ **0.16**

R. 20.753 — **CAJA HIGIENICA**, conteniendo 6 toallas de tela esponja y 1 cintura con elástico de seda, a \$ **1.90**

R. 15.773 — **LIGAS** para fajas o corsés, en elástico de seda, colores rosa, celeste y blanco; el par, \$ **0.45**

R. 20.725 — **ABSORBENTE** de celulosa, para viaje, marca "London Paris", la caja de una docena, a \$ **0.75**

R. 15.715 — **LIGAS** para fajas o corsés, en elástico de seda, colores rosa, celeste y blanco; el par, a \$ **0.18**

R. 15.064 — **CINTA** de hilo para fajas o corsés, colores rosa, cielo y blanco; la pieza de 7 metros, a \$ **0.20**

R. 20.749 — **CINTURA** para sostén de higiénicos, en elástico mercerizado, a \$ **0.70**

R. 20.743 — **CINTURA** combinada con tela broché y elástico de seda, color rosa o blanco, \$ **0.80**

R. 20.702 — **TOALLAS**, en tela esponja, ancho 25 centímetros; cada una, a \$ **0.20**

R. 20.752 — **CINTURA** elástica, de algodón, a \$ **0.75**

R. 20.701 — **CINTURA** elástica, de algodón, modelo indicado para sostener el paño R. 20.719, \$ **0.35**

R. 20.724 — **TOALLAS** vainilladas, en tela esponja, ancho 25 centímetros; cada una, a \$ **0.28**

R. 20.716 — **CAJA** con un juego de servilletas higiénicas y 1 cintura en elástico de algodón, a \$ **1.40**

V. 11.871

V. 11.832

V. 11.832 — **CAMISON**, en batista de algodón, combinado con encajes y lindos bordados; colores rosa, cielo y amarillo, a \$ **2.40**

V. 11.871 — **CAMISON**, en buisna, adornado con vistoso encaje oreo y prollos bordados; colores rosa, cielo y salmón, a \$ **4.70**

V. 10.903 — **PIJAMA** para la cama, en batista de algodón, color rosa o cielo, con peñeta de algodón, color rosa o cielo, modelado sumamente práctico, a \$ **2.50**

V. 10.849 — **CAMISON**, en batista de algodón, modelo de cuello sport, adornado con delicados bordados y vainillas; colores rosa, cielo y amarillo, a \$ **2.30**

PRÁCTICOS DELANTALES PARA SEÑORA Y NIÑAS

Telas seleccionadas
Gustos modernos.

V. 35.734

V. 35.818

V. 35.752

V. 35.875

V. 35.872

K. 20.796

K. 20.719

K. 20.020

V. 35.823

K. 20.020. — DELANTAL, en brin fondo color crudo, con rayado azul o púrpura, adornos de galatesa en colores lisos.
Años: 7 8 9 10 11 12 13
\$ 1.85 2.00 2.15 2.30 2.45 2.60 2.75

V. 35.734. — DELANTAL para muñeca, en buen madapolán blanco, amplio y bien confeccionado, a \$ 1.20
V. 35.875. — DELANTAL con peto, en brin color crudo, forma acompañada, adornado con detalles de cretona fantasía, a \$ 1.25
V. 35.818. — DELANTAL para amasar, en buen madapolán, amplio y bien confeccionado, a \$ 0.75
V. 35.752. — DELANTAL de madapolán blanco, modelo indicado para muñeca, adornado con embutidos y pequeñas alforzas, a \$ 0.70
V. 35.872. — DELANTAL con peto, en tela radiosa, gustos para medio lino solamente, a \$ 0.75
V. 35.823. — DELANTAL elegante y práctico, en cambray blanco, con vistosos bordados y vainillas, a \$ 1.35
K. 20.796. — PYJAMA con mangas cortas, en tela fantasía de gustos variados, con pequeños bisies en tonos lisos.
Años: 1-2 3-4 5-6 7-8 9-10
\$ 1.75 1.90 2.05 2.20 2.35

K. 20.719. — DELANTAL con canesú y tablas, en brin color crudo, combinado con tela color azul o rojo.
Años: 1-2 3 4 5 6
\$ 1.08 1.16 1.24 1.32 1.40

DELANTALES FANTASÍA PARA SEÑORA Y NIÑAS

V. 35.798

V. 35.890

V. 35.828

V. 35.881

V. 35.879

V. 35.798. — DELANTAL fantasía, en bonitas cretonas satinadas, forma acompañada terminada en picos, a ... \$ 0.95

V. 35.890. — DELANTAL práctico para muñeca, en cambray blanco, bonito modelo con tablas y festones, \$ 1.20 K. 20.735

V. 35.881. — DELANTAL corto, en buen madapolán blanco, en forma de tablas y con tres aplicaciones, a \$ 0.25

K. 20.735. — DELANTAL, en tela vichy, colores rosa, celeste y beige, combinado con pequeños detalles blancos.
Años: 1-2 3 4 5 6
\$ 0.75 0.80 0.85 0.90 0.95

K. 20.881. — DELANTAL sin mangas, en voile blanco, combinado con valencianas y detalles bordados.
Años: 1-2 3 4 5 6
\$ 1.30 1.40 1.50 1.60 1.70

Las disposiciones del Correo prohíben el envío de dinero en efectivo dentro de las cartas.

V. 35.879. — DELANTAL con peto, en cretonas de gustos modernos, coloridos de actualidad a \$ 0.45

V. 35.828. — DELANTAL a la cintura, en cambray blanco, con vistosos bordados y fileteado al borde, a \$ 0.95

K. 20.884. — DELANTAL fantasía, en organdi blanco, con vistosos motivos bordados en paño lenz, tiradores de cinta rosa, celeste o blanco.
Años: 2-3 4 5 6
\$ 2.40 2.50 2.60 2.70

K. 20.730. — DELANTAL sin mangas, en tricolina fantasía color beige claro, estilo nuevo con adornos de galatesa color azul o rosa.
Años: 1-2 3
\$ 0.90 0.98
Años: 4 5 6
\$ 1.06 1.14 1.22

No es necesario recortar los grabados; indique solamente la letra y el número que acompaña a cada modelo.

LONDON < TIENE DE TODO > PARIS

LONDON < TIENE DE TODO > PARIS

TUNICAS Y DELANTALES PARA SEÑORAS Y NIÑAS

V. 35.713 \$ 3.80

V. 35.900 \$ 3.50

V. 35.757 \$ 1.95

V. 35.720 \$ 2.40

V. 35.753 \$ 1.95

V. 35.776 \$ 2.40

V. 35.759 \$ 2.40

V. 35.713. — TUNICA de seda cruda, con tabloncitos atrás y adelante, religiosa doble. Para tallas del 42 al 54, a \$ 3.80

V. 35.753. — TUNICA, en madapolán blanco, con religiosa y tabloncitos, espalda lisa. Para tallas del 42 al 54, a \$ 1.95

K. 20.794. — TUNICA, en brin liso color crudo, modelo con dos bolsillos. Años: 5 6 \$ 1.40 1.50 \$ 1.60 1.70 1.80

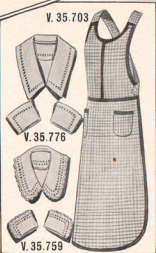
Años: 7 8 9 \$ 1.90 2.00 2.10 \$ 2.20 2.30 2.40

K. 20.738. — DELANTAL, modelo baby, en bonitas telas floradas, combinado con detalles blancos. Años: 1-2 \$ 0.88 0.96 \$ 1.04 1.12

K. 20.826 \$ 2.40

K. 20.794 \$ 1.95

K. 20.875 \$ 2.60 2.75 2.90



- V. 35.776. — JUEGO DE CUELLO Y PUSOS, en cambray vañillado, a \$ 0.30
- V. 35.759. — JUEGO DE CUELLO Y PUSOS, en cambray, forma novedosa, vañillado y fileteado, a \$ 0.55
- V. 35.703. — DELANTAL con peto, para cocina, en cotónada a cuadros, en varios colores oscuros, a \$ 0.95
- V. 35.720. — TUNICA en cotónada a cuadros, modelo con religiosa doble y tablas en el delantero, fondo blanco con azul, con rojo, con marrón y con negro. Para tallas del 42 al 54, a \$ 2.40
- V. 35.707. — COPIA para en buen madapolán blanco, a \$ 0.25
- V. 35.900. — TUNICA UNIFORME, en tela viscol, colores blánco, beige, lila y rosa, con religiosa doble y tabloncitos. Para tallas del 42 al 54, a \$ 3.50
- V. 35.707. — EL MISMO MODELO, en raso de algodón negro, a \$ 3.70
- K. 20.826. — DELANTAL, en brin color crudo, adornado con trenillas blancas, cinturón de la misma tela. Años: 1-2 3 4 \$ 1.40 1.50 1.60 \$ 1.70 1.80 1.90 2.00 2.10 2.20
- Años: 11 12 13 14 15 16 \$ 2.30 2.40 2.50 2.60 2.70 2.80
- K. 20.875. — PYJAMA forma mame-luco, sumamente práctico, en batista florida, variedad de gustos. Años: 1-2 3 4 5 6 7 8 \$ 2.00 2.15 2.30 2.45 \$ 2.60 2.75 2.90

K. 35.732 \$ 2.60

K. 828 \$ 3.40

K. 773 \$ 3.20

K. 852 \$ 3.40

K. 35.819 \$ 2.20

K. 35.066 \$ 2.20

K. 35.222 \$ 2.20

K. 829 \$ 2.20

K. 35.704 \$ 1.35

K. 35.707 \$ 2.60

K. 35.896 \$ 3.40

K. 35.705 \$ 3.40

K. 35.867 \$ 3.40

K. 35.880 \$ 2.20

K. 35.732. — CORPIRO para niñas de 7 a 14 años, en buen couil blanco o rosa, armado con botones; alto 28 centímetros, a \$ 1.10

K. 763. — CORPIRO, para craxetas, muy práctico, en buen raso de algodón. Años: 2 3 4 5 6 \$ 0.42 0.46 0.50 0.54 0.58

K. 773. — CORPIRO en buen dril blanco, requintado. Años: 2 3 4 5 6 7 \$ 1.60 0.65 0.70 0.75 0.80 0.85

N. 828. — CAMISETA de algodón, tejido acordonado, sin mangas, colores rosa, cielo y blanco. Años: 2 3 4 5 6 7 8 9 10 11 12 13 14 \$ 0.28 0.38 0.44 0.52 0.60 0.68

K. 35.707. — MODELADOR, en buen couil rosa o blanco, modelo sumamente práctico, abrochado en ambos costados y con cuatro ligas elásticas; alto 45 centímetros, a \$ 2.60

K. 35.704. — FAJA apta, en couil rosa o blanco, modelo práctico para niñas y juveniles, con dos ligas elásticas y 24 centímetros de alto, a \$ 1.35

K. 35.896. — FAJA, de 37 centímetros de alto, combinada con couil y elástico, color rosa o blanco, modelo abierto a los costados y con cuatro ligas elásticas, a \$ 3.40

K. 35.819. — FORTA. LIGAS, en buen bramante blanco, con 4 ligas elásticas, para niñas de 7 a 14 años, a \$ 0.65

K. 35.222. — LIGAS elásticas de algodón, con cuatro brachos hasta el alto, el par, a \$ 0.40

K. 35.066. — LIGAS elásticas de algodón, con cuatro brachos, colores rosa celeste y blanco, para niñas de 7 a 12 años; el par, a \$ 0.65

N. 832. — CULOTTE en jersey de algodón, con elásticos en la cintura y pernos, colores rosa, cielo y blanco. Años: 2 3 4 5 6 7 8 9 10 11 12 13 14 15 \$ 0.35 0.40 0.45 0.50 0.55 0.60 0.65 0.70

N. 829. — CAMISETA de algodón azerico, sin mangas, colores rosa, cielo y blanco. Años: 2 3 4 5 6 7 8 9 10 11 12 13 14 \$ 0.45 0.50 0.55 0.60 0.65 0.70 \$ 0.75 0.80 0.85 0.90

K. 35.705. — FAJA elástica, abierta a los costados, con cuatro ligas elásticas; alto 30 centímetros; color rosa o blanco, a \$ 3.20

K. 35.867. — FAJA. REFALDELA, en buen couil color rosa o blanco, con cuatro ligas elásticas, para niñas de 12 a 17 años, a \$ 3.10

K. 35.880. — FAJA A. de 42 centímetros de alto, en couil blanco o rosa, abierta en ambos costados y con cuatro ligas elásticas, a \$ 2.20

FAJAS. MODELADORES Y BONETERIA para NIÑAS

LONDON TIENE DE TODO PARIS

LONDON TIENE DE TODO PARIS

Es indispensable que toda carta o pedido indique claramente el nombre y la dirección del remitente.

N. 50.740



N. 50.006

N. 50.010

N. 50.740. — **GORRAS** estilo aviator, de goma, en colores lisos. \$ **0.70**

N. 50.006. — **CINTURONES** de goma, con hebilla de metal, en varios colores, a \$ **0.60**

N. 50.010. — **ZAPATILLAS** de goma, en diversos colores lisos, con detalles en contranoto.

Números: 24 al 28 29 al 33 34 al 36
Años: 1 60 1 70 1 80

N. 30.973. — **SOMBRERO** de ala ancha, en tela baska, muy práctico para el sol; números 50 al 56, a \$ **1.20**

N. 50.893. — **SALIDA** de baño, modelo sin mangas, en fuerte tela baska, diversos gustos modernos.

Años: 3-4 5-6 7-8 9-10
\$ 2.90 3.10 3.30 3.50
Años: 11-12 13-14 15-16
\$ 3.70 3.90 4.10

N. 50.704. — **MAMELUCCO** para baño, en jersey de lana, colores rojo, azul y marino, espalda escotada y con tiradores, para varón.

Años: 2 3-4 5-6 7
\$ 1.50 1.70 1.90 2.10

N. 50.708. — **TRAJE** de baño, en jersey de pura lana, cuerpo rayado y pantalón liso, varios gustos de moda.

Años: 7-8 9-10 11-12
\$ 1.90 2.10 2.30
Años: 13-14 15-16 17
\$ 2.50 2.70 2.90

ARTICULOS DE BAÑO PARA VARONES Y NIÑAS

N. 30.973 N. 50.000

N. 30.844

N. 50.893

N. 50.704

N. 50.708

N. 50.789

N. 50.752

N. 30.844. —

SOMBRERITO americano, en buen brin blanco, ala pespuñada; números 49 al 56, a \$ **0.60**

N. 50.000. — **GORRAS** de goma, en diversos colores fuertes, con guarda de distinto tono, a \$ **0.30**

N. 50.789. — **PANTALON** de baño, para criaturas, en jersey de lana, colores rojo, azul y verde; de 2 a 5 años, a \$ **0.70**

N. 50.752. — **SALIDA** de baño, en tela esponja, modelo con cuello volado, en diversas y bonitas combinaciones de colores.

Años: 3-4 5-6 7-8 9-10
\$ 3.80 4.10 4.40 4.70
Años: 11-12 13-14 15-16 17
\$ 5.00 5.30 5.60 5.90

N. 50.703. — **TRAJE** de baño, en jersey de pura lana, colores rojo y marino, modelo con tiradores en la espalda.

Años: 7-8 9-10
\$ 2.10 2.30
Años: 11-12 13-14 15-16 17
\$ 2.50 2.70 2.90

N. 50.703



F. 714

F. 714. — Modelo práctico, en cuero negro, elevado, horma sumamente cómoda; el par, a \$ **2.50**



F. 18.69

F. 18.69. — En cuero blanco lavable, muy fuerte, con bonito detalle de charol negro y perforadas de moda, coque; tacon Luis XV de 5 1/2 centímetros; el par, a \$ **3.50**



F. 838

F. 838. — En cuero blanco, muy fuerte, coque, horma clásica, gran moda, tacon Luis XV, de 6 1/2 cms.; el par, a \$ **4.90**



F. 814

F. 814. — En oscarita marrón o negro, con elegante detalle de cuero forrado, coque, tacon Luis XV de 5 1/2 cms.; el par, a \$ **4.30**



F. 18.70

\$ **5.20**

ELEGANTES MODELOS DE CALZADO PARA SEÑORAS

F. 18.68



F. 18.68. — En cuero color gris, lavable, modelo de última novedad, coque, tacon Luis XV de 5 1/2 centímetros; el par, a \$ **4.80**



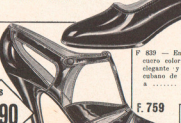
F. 984

F. 984. — En cuero blanco lavable, muy fuerte y liviano, horma escotada, coque, tacon de 4 1/2 cms.; el par, a \$ **3.20**



F. 713

F. 713. — Chínola de gran novedad, en cuero de colores rojo, rosa o negro, coque; el par, a \$ **2.90**



F. 839

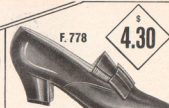
F. 839. — En charol negro o cuero color marrón, horma elegante y cómoda, tacon cubano de 4 cms.; el par, a \$ **3.50**



F. 759

F. 759. — Elegante y cómoda, horma sandalia, en charol negro, tacon Luis XV, de 5 1/2 cms.; el par, a \$ **5.90**

El mismo modelo, en gamuza negra; el par, a \$ **6.80**



F. 778

F. 778. — Modelo indicado para señoras, cómodo y suave, en cuero gamuza, coque, horma y tacon anchos; el par, a \$ **4.30**



F. 18.09

F. 18.09. — Modelo checoslovaco, en cuero blanco o combinado con cuero marrón, coque trenzado, tacon cubano de 4 centímetros; el par, a \$ **4.30**



F. 18.71

F. 18.71. — En cuero blanco, horma escotada, tipo sandalia, muy moderna, tacon Luis XV de 5 1/2 cms.; el par, a \$ **4.75**



F. 835

F. 835. — En cuero blanco, coque, modelo práctico y de moda, tacon Luis XV, de 5 1/2 cms.; el par, a \$ **3.80**

F. 18.70. — En cuero blanco y detalles de oscarita negra, práctico modelo trutter con tacon de suela de 5 cms.; el par, a \$ **5.20**



En la página 143 encontrará la descripción correspondiente a este Juego de Mimbres y también la de Loneta para Toldos



LONDON-PARIS

no tiene agencias ni sucursales
en ningún punto de la República