



L. M. 1936

BIBLIOTECA NACIONAL DE LA CIUDAD DE MEXICO
FOTOCOPIAR

Moda no. 3915

LONDON PARIS

otoño invierno 1936

2075

1936

L 26.918

L 26.919

L 17.760

L 17.761

L 26.920

Novedades
para OTOÑO
E INVIERNO 1934

L 17.760 - ELEGANTE Y MODERNO vestido simulando chaqueta, en un pe marrocan de seda, el adorno constituyen bonitos motivos de fantasía y un gran moño de terciopelo la falda está formada con detalles de piezas en el delantero que terminan en forma. Se ejecuta en colores verde, marrón y azul marino, para tallas del 42 al 48, a \$ 18

L 26.918 - SOMBRERO forma "Borne" de rigurosa moda, lleva adornos nervures y un motivo de fantasía en negro solamente, a \$ 6

L 17.761 - MODERNO vestido entero en género de lana de colores marrón, verde, borra de vino y azul con bonitos adornos de pasamanería, el cinturón es del mismo material y la falda termina en forma. Tallas 42 al 48, a \$ 12

L 26.919 - SOMBRERO muy chic de fieltro negro, lleva como adorno motivos de fantasía y tul, a \$ 5

L 26.920 - SOMBRERO moderno de fieltro de colores azul marino, marrón y negro, a \$ 5

L 26.921 - SOMBRERO de rigurosa moda, en fieltro de color azul marino y negro, adorno de cinta grosgrain, a \$ 5

L 26.921

OLYMPIC

Double-breasted English design top-coat (with) single-breasted top-coat for business and town wear in a splendid variety of fashionable fabrics. Both styles have a fitted waist line.

DAWSON

Town clothes undergo a change from the traditional single-breasted top-coat (illustrated in the center of this page) is preferred by careful dressers. The herring-bone pattern lends itself particularly to this garment.

MACON

The "checks" have it in a grand manner in this distinctively free and easy maroon coat of imported Harris Tweed. Truly a comfortable garment.





VARDON

The true sportswoman carries a definite air of comfort and good taste in this moment of dress. This four-piece sport suit is designed to be correct not only on the links but at the office. An excellent variety of outdoor fabrics that are suitable for town or country wear.



CALVIN

Women know smart style when they see it. This modified double-breasted dress model will receive the stamp of approval of the best-dressed men in America (and the "O.K." of the female of the species). Broad shoulders, full chest, supported waist... pleated trousers. Hats off to the American drapery!

OTOÑO E INVIERNO 1936

MODELOS PRESENTADOS
en la CARATULA:

A. 50.045 — Elegante y moderno CUELLO "ECHARPE" en piel "lapin rase", color castor, gris o negro, a \$ 4.50

L. 26.929 — De estilo sexualmente en boca y muy elegante, en esta BOINA de terciopelo de seda negra, con detalle de borlas, a ... \$ 2.70

L. 50.046

L. 26.932

A. 50.065

L. 26.924

L. 26.928

A. 50.066

L. 26.930

L. 26.69

A. 50.072

L. 26.931

L. 26.924 — TAPADO muy chic, en paño diagonal de lana, con gran cuello y adorno de "lapin rase", lleva furo y adornos de mercurio, color marino o negro, Tallas 38 al 42, a \$ 33.00

L. 26.924 — TAPADO muy chic, en paño diagonal de lana, con gran cuello y adorno de "lapin rase", lleva furo y adornos de mercurio, color marino o negro, Tallas 42 al 46, a \$ 52.00

L. 26.924 — TAPADO muy chic, en paño diagonal de lana, con gran cuello y adorno de "lapin rase", lleva furo y adornos de mercurio, color marino o negro, Tallas 46 al 50, a \$ 48.00

L. 26.979

A. 50.060

L. 26.980

A. 50.061

L. 26.981

A. 50.062

L. 26.982

A. 50.063



A. 62.825

- A. 50.906.—Bueno ECHARPE, indicado para usar en media entrecala, de piel blanca "lagún long poil" (pelo largo) con detalles de piel marrón o negra, a \$ 5.20
- A. 62.825.—Elegante CAPA, modelo adaptable a cualquier tipo de ajustada en "Brelchawanta" de color marrón o negro, a \$ 7.20
- A. 51.711.—ZORRITOS enteros, en piel blanca imitando armiño, con detalles en piel negra, largo 40 centímetros, cada uno, a \$ 1.80
- A. 50.738.—ZORRITOS enteros, en piel blanca "lagún long poil" (pelo largo) con detalles de piel negra, largo 30 centímetros, cada uno, a \$ 1.10



A. 50.047

LONDON PARIS
LA CASA
QUE TIENE
DE TODO Y
PARA TODOS

Pieles Varias Tapados Modernos

A. 62.822.—Original estilo de ECHARPE, indicado para media entrecala, está confeccionado en "Hermiette" Muro, lleva forro de seda, a \$ 2.50

A. 62.827.—De gran modelo en este modelo de CUELLO, prodigiosamente confeccionado en "Brelchawanta" color marrón o negro, todo forrado, a \$ 4.20

A. 62.824

A. 50.081

A. 62.827.—Moderno y original ECHARPE de piel negra, para usar con vestido o tapado, todo forrado en seda, a \$ 6.50

A. 51.711

A. 50.890

A. 50.701

A. 50.738

A. 50.890.—MARTAS japonesas de color natural, muy elegantes para usar con vestidos o tapados, con cuatro patas y miden de largo 75 centímetros. Cada una, a \$ 7.50

A. 50.702.—ZORRITOS imitando martas, en piel de color beige, con cola de marta y largo 80 cms. Cada uno, a \$ 5.80

A. 50.053.—ECHARPE de moderno estilo en piel "rasé" color cañiote, gris o negro, a \$ 5.70

A. 62.823.—Completamente moderno es este CUELLO-CAPA, para usar con vestido o tapado, confeccionado en astrakán color marrón o negro; lleva cierre de broche y forro de seda, a \$ 3.50

A. 50.095.—PIEL de "lapin rasé", negra. Ancho: cm. 15 El metro, a \$ 3.10 4.40 En color cañiote. Ancho: cm. 15 El metro, a \$ 3.10 5.10

A. 50.084.—CUERO entero de lisera rusa, se recibe en color marrón o negro, a \$ 3.20

A. 50.005.—CUEROS de piel "rasé", de superior calidad. Colores: cañiote negro blanco

A. 50.047.—CUEROS de piel "lagún long poil" (pelo largo). Colores: marrón negro blanco

A. 50.047.—CUEROS de piel "lagún long poil" (pelo largo). Colores: marrón negro blanco

2



IMPORTANTE

Toda confección cuyas medidas excedan de 120 centímetros de busto y 130 centímetros de caderas, será considerada como medida especial, y como habrá que expresamente, enviaremos presupuesto antes de proceder a su ejecución



L. 19.54
Elegante y práctico TAPADO, en paño de lana color azul marino o gris, es de corte recto y sin forro, lleva un bonito cuello forma echarpe. Tallas 42 al 52, a \$ 13.50

L. 26.981.—Modelo muy de moda, con levante adelante, en cañiote, color marino, marrón o negro, nervures y un motivo de cinta como adorno, a \$ 2.70

L. 28.53.—De gran actualidad, TAPADO en paño de lana fantasía imitación "Angora", con doble solapa y bolsillos; precila en la espalda y enteramente forrado; se recibe en colores gris, marrón y borra de vino. Tallas 42 al 52, a \$ 30.00

L. 26.985.—Noveloso SOMBRERO de estilo guero, en fieltro negro, adornado con un motivo fantástico y tul, a \$ 5.50

CALZADO PARA
SEÑORAS
PAGINAS 89, 90 y 91

LONDON PARIS
LA CASA
QUE TIENE
DE TODO Y
PARA TODOS

2004/14260C1

L. 26.993



ULTIMAS
novedades
en tejidos
para la
estación.
•
REMITIMOS
muestras
a vuelta de
correo.

L. 28.60

L. 28.60.—De líneas modernas y elegantes es este **TAPADO** de fieltro color verde o marino, pliegues y moño al cuello con nervures y detalles de piel; todo forrado. Tallas 42 al 48, a \$ **24.00**

L. 26.993.—En castor color azul marino, marrón o negro está confeccionado este **SOMBRERO**, como adorno lleva nervures y pluma fantasía, a \$ **3.90**

LONDON PARIS
LA CASA
QUE TIENE
DE TODO Y
PARA TODOS

Tapados y Sombreros Elegantes Tapados

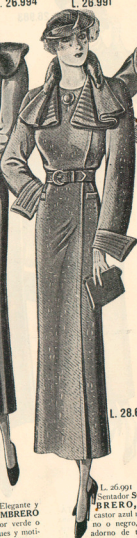


L. 28.62

L. 26.994.—Elegante y sentador **SOMBRERO** de fieltro color verde o marino, pliegues y moño fantasía constituyen el adorno, a \$ **5.80**

L. 28.62.—Completamente moderno es este **TAPADO** de paño de lana color azul marino, marrón o verde, con original cuello con adorno de pespunte y piel; color azul marino o marrón, todo forrado. Tallas 42 al 52, a \$ **29.00**

L. 26.991



L. 28.61

L. 26.991.—Sentador **SOMBRERO**, en castor azul marino o negro, con adorno de tel y cinta ci-ré, a \$ **3.40**

L. 28.61.—En paño fantasía de lana está confeccionado este bonito **TAPADO**, lleva un original cuello con adorno de pespunte y piel; color azul marino o marrón, todo forrado. Tallas 42 al 52, a \$ **35.00**

L. 26.990



L. 28.58

L. 26.992.—Ejecutado en fieltro color verde, marrón o negro, con adorno de tel y cinta ci-ré, a \$ **2.40**

L. 28.63.—De corte moderno es este **TAPADO**, en paño de lana color verde, marrón o negro, con adorno de tel y cinta ci-ré, a \$ **6.90**

L. 26.990



L. 28.57

L. 26.988



L. 28.56

Disponemos de todos los tejidos que actualmente están de moda. Solicite muestras indicando las telas de su preferencia

L. 26.986.—Sentador **SOMBRERO** de castor color gris, marrón o negro, con interesante pliegue en la copa y adorno de cinta, a \$ **4.20**

L. 26.986



L. 28.59

L. 28.58.—Elegante **TAPADO** ejecutado en paño de lana color marrón, marino o negro, lleva bonitos detalles de nervures en la espalda, el cuello es en forma de bufanda, todo forrado. Tallas 42 al 52, a \$ **39.00**

L. 26.989.—De gran moda, ejecutado en fieltro color marrón, marino o negro, con nervures y cordón de seda como adorno, a \$ **5.20**

L. 28.59.—De líneas sobrias y elegantes, confeccionado en franela inglesa, con adornos de pespunte en el cuello y bonitos pliegues fantasía, enteramente forrado en seda; colores beige, gris o marrón. Tallas 42 al 48, a \$ **32.00**

L. 26.989



L. 28.58



LONDON PARIS
LA CASA
QUE TIENE
DE TODO Y
PARA TODOS



L. 26.931

L. 28.66

- L. 28.65.—De líneas muy modernas es este **TAPADO** en paño de lana color azul marino, marrón o negro, con amplias solapas y original cuello de piel de loutre, complementa el adorno bonitos botones; todo forrado. Talles 42 al 54, a \$ **45.00**
- L. 26.997.—Moderna forma de **SOMBRERO**, ejecutado en castor azul marino, marrón o negro, en la copa lleva un motivo fantasía, a \$ **4.80**

- L. 28.64.—**TAPADO** de líneas sobrias y elegantes, en paño liso color azul marino o negro, amplias solapas y gran cuello de piel de loutre, con interesantes piezas en las mangas; todo forrado. Talles 44 al 54, a \$ **49.00**
- L. 26.995.—Muy elegante **SOMBRERO** de forma gorro, en castor negro, con detalle de cinta gros-grain y pequeño tul fantasía como adorno, a \$ **3.70**

Tapados y Sombreros Sombreros

L. 26.931
SOMBRERO de terciopelo negro, con adorno de pespunte en el ala y pompon fantasía, a \$ **3.50**

L. 26.997



L. 28.67

L. 28.66.—De corte enteramente recto es este **TAPADO** ejecutado en paño de lana, el adorno lo constituye un cuello y original medio en piel de loutre, todo forrado; se recite en color marrón, todo negro o negro con media blanca. Tallas 42 al 54, a \$ **32.00**

L. 26.995

L. 26.996

L. 28.64

L. 28.65

L. 26.996.—Bonita combinación de castor y "Laise celphane" este **SOMBRERO** estilo rro es muy elegante; se recite en negro solamente, a \$ **4.20**

L. 28.65.—En paño de lana está confeccionado este **PADO** de corte moderno, original cuello en piel de tre, las mangas están adornadas con piezas y cinturón mismo paño, todo forrado; colores verde oscuro, marrón negro. Talles 42 al 54, a \$ **42.00**

L. 26.978
Al formular pedido de sombreros, le estimaremos indicar la medida en centímetros, a \$ **2.90**

L. 26.978
Al formular pedido de sombreros, le estimaremos indicar la medida en centímetros, a \$ **2.90**

L. 26.978
Al formular pedido de sombreros, le estimaremos indicar la medida en centímetros, a \$ **2.90**

L. 26.978
Al formular pedido de sombreros, le estimaremos indicar la medida en centímetros, a \$ **2.90**

L. 26.978
Al formular pedido de sombreros, le estimaremos indicar la medida en centímetros, a \$ **2.90**

L. 26.923

L. 26.978



L. 26.975

L. 26.960



L. 26.960

L. 26.960.—Moderno **SOMBRERO** de fieltro imitando "Angora", adornado con cordón de seda y motivo fantasía; color gris, beige o negro, a \$ **6.50**

L. 26.974

L. 26.974

L. 26.974.—GORGIA, modelo indicado para señoras, en fieltro negro, lleva como adorno un motivo en cinta gros-grain, a \$ **5.20**

L. 26.976

L. 26.972



L. 26.976.—**SOMBRERO**, modelo con el ala levantada adelante, en castor color marrón, marino o negro, con bonito adorno de cordón, a \$ **2.20**

L. 26.972.—Sentador **GORGIA** de "Laise celphane", con una fantasía de pluma como adorno; colores marino, marrón o negro, a \$ **3.80**

L. 26.976.—"Cassan", bonita **FANTASIA** pintada al lápiz, varios colores, a \$ **0.25**

L. 26.976.—**MOTIVO** al lay, en cordón de seda, marrón, azul o negro, con detalles dorados, a \$ **0.95**



PARA SOMBREROS

A. 64.943
A. 41.264
A. 40.811
A. 64.952
A. 66.737
A. 66.743
A. 64.936

A. 64.952.—Original **MOTIVO**, combinado con cordón de seda y detalles dorados; color marino, azul o negro, a \$ **0.55**

A. 66.743.—Novedoso **ADORNADO** de pluma, colores combinados, marrón con beige, negro o azul marino con blanco o negro con rojo, a \$ **0.70**

A. 64.936.—**PINCHADO** de metal, con fantasía color natural, a \$ **0.12**

A. 64.936.—**FANTASIA**, en cordón de seda color marino, azul o negro, a \$ **0.30**

LONDON PARIS
LA CASA
QUE TIENE
DE TODO Y
PARA TODOS

LONDON PARIS
LA CASA
QUE TIENE
DE TODO Y
PARA TODOS

Para Novias Vestidos de Lana



L. 17.855

En la
página
N.º 38
encon-
trará
otros
artículos
para
comple-
mento
de
novias



L. 17.854

L. 17.856



A. 64.904
la 6.996—RCA
MO para la ma-
no, formado con
pequeñas rosas,
hojas y moño de
cinta, a \$ 2.60



A. 63.875



A. 63.892



A. 63.896



A. 63.899



A. 63.909



A. 63.



F. 93



F. 93

L. 17.855.—Elegante VESTIDO para novias, ejecutado en crêpe mongol de seda blanca, con modernos cruques; imbricantes giras en el corsage y falda terminada en forma; lleva combinación de seda. Tallas 42 al 52, a \$ **25.00**

L. 17.856.—De corte moderno es este VESTIDO para novias, en crêpe marcacina blanco de seda, con adornos de nervures muy bien dispuestos, la parte del cuello es subrepueta; combinación de seda. Tallas 42 al 52, a \$ **32.00**

LONDON PARIS
LA CASA
QUE TIENE
DE TODO Y
PARA TODOS

L. 17.854.—VESTIDO para novias, en crêpe mongol de seda blanca, moderno y elegante, lleva como adornos gran moño y nervures en el corsage; la falda con piezas y cota que termina en forma cuadrada; combinación de seda. Tallas 42 al 52, a \$ **19.00**
A. 63.896.—GUJA, con una hilera de botoncillos de azahares naturales y anacardos, a \$ **1.20**
A. 63.892.—GUJA de flores y botoncillos de azahares naturales, estilo de gran moda, a \$ **2.20**
A. 63.893.—GUJA, con tres hileras de botones y anacardos, terminación de flores, a \$ **2.50**

A. 63.899.—RAMO para vestidos, con azahares y floriticas, a \$ **0.60**
A. 63.909.—RAMO para adornos de vestidos, con floriticas y azahares anacardos, a \$ **0.80**
A. 63.914.—RAMITO, bonito estilo con flores y azahares anacardos, a \$ **1.10**
F. 037.—Elegante ZAPATO, en lana entera, de pelo y plinado, con tacón Luis XV de 7 cms. de alto; conde. Números 33 al 40; el par, a \$ **7.80**
F. 815.—ZAPATO fino, en buen pelo blanco, con tacón Luis XIV de 35 o 6 3/8 centímetros de alto; conde. Números 33 al 40; el par, a \$ **3.80**



L. 26.908

L. 17.859

L. 17.860

L. 26.909.
Bonito SOMBRE-
RO de castor, con
detalles de nervures
y cinta gros grain;
color marrón, marino
o negro, a \$ **2.90**

L. 17.886.—Práctico VESTIDO enterizo en género de lana color azul gris, marrón o negro, combinado con vistosos pespuntos y botones fantasía. Tallas 42 al 52, a \$ **12.50**

L. 26.910.—Bonito SOMBRE-RO de castor, con un motivo fantasía muy moderno, a \$ **2.60**



L. 26.908.—Muy moderno SOMBRE-RO de castor, el adorno de la copa es del mismo material y lleva cinta gros grain, marrón, azul marino o negro, a \$ **3.50**

L. 26.910

L. 17.886

L. 17.886.—VESTIDO de marcada elegancia, en género de lana, con lindos jabot plisado de seda y una flor fantasía; colores azul marino, marrón y negro. Tallas 42 al 52, a \$ **25.00**

L. 26.910.—Bonito SOMBRE-RO estilo guerra, en castor negro, con un motivo fantasía muy moderno, a \$ **2.60**

No olvide
detallar las me-
didas siguiendo
las instruccio-
nes del formu-
lario que acom-
paña este
catálogo

L. 26.999

L. 17.861

L. 17.861.—Un VESTIDO enterizo práctico y elegante, en buen género de lana, bonito cuello que termina en jabot y un tabllón muy bien dispuesto en la falda; colores azul marino y marrón. Tallas 42 al 52, a \$ **19.50**

L. 26.999.—Muy moderno SOMBRE-RO de "Angora", con el ala pespunzada y una pluma fantasía; color marino o negro, a \$ **4.90**

LONDON PARIS
LA CASA
QUE TIENE
DE TODO Y
PARA TODOS



L. 26.915

L. 10.779

L. 10.779.—Lo más moderno en **TRAJE TAILLEUR**, en género de lana color azul marino o negro, la chaqueta de estilo militar está adornada con botones de soutache y detalles de imitación astrakán; falda con tablón. Tallas 42 al 48, a \$ **20.00**

L. 26.915.—**SOMBRERO** estilo "Pailu" y ejecutado en castor negro, adornado con detalles de imitación astrakán y borla de seda, a \$ **4.50**

LONDON PARIS
LA CASA
QUE TIENE
DE TODO Y
PARA TODOS

Vestidos y Tailleur para señoras de Luto

En las cubiertas de este catálogo, encontrará ofertas que le interesarán. Véelas

L. 11.772

L. 26.913



L. 26.913.—Elegante **SOMBRERO** de castor color azul marino o negro, está adornado con cinta gros grain en dos tonos, a \$ **2.90**

L. 17.831
Elegante **VESTIDO** confeccionado en seda color azul marino, marrón o negro, adornado con bonito moño y jabot de seda en color oposito; la falda está terminada con tablas. Tallas 42 al 48, a \$ **9.80**

L. 17.831

L. 26.911

L. 26.912

L. 11.772
CLÁSICO TRAJE TAILLEUR, proflijamente confeccionado en tela de lana color azul marino o negro, la chaqueta enteramente forrada; la falda está adornada con tablas. Tallas 42 al 52, a \$ **18.00**

L. 26.911
Confeccionado en fino fieltro color azul marino o negro, este **SOMBRERO** de forma gacho resulta muy interesante; está adornado con cinta gros-grain, a \$ **4.90**

L. 17.858.—De líneas completamente modernas es este **VESTIDO** confeccionado en tela de lana color azul marino o negro, con detalles de franjas adornadas; la falda con piezas de seda en forma; color azul marino o negro. Tallas 42 al 52, a \$ **28.00**

L. 26.912.—**SOMBRERO** con elab. ventada en la parte de atrás, en cinta gros grain color marino, marrón o negro, a \$ **3.00**

L. 26.959
SOMBRERO de forma clásica en castor negro, adornado de plumas y cintas, a \$ **2.80**

L. 20.51

L. 20.930

L. 20.72

L. 28.31.—Moderno estilo de **TAPADO**, en paño de lana negro, con bonitas piezas que realzan en las mangas, corsage y bolsillos, complementadas el adorno pespunte y botones, sin forro. Tallas 42 al 52, a \$ **14.50**

L. 28.32.—Original **TAPADO** en paño de lana negro, lo adornan bonitas piezas y cuello de imitación astrakán con borlas de crêpe georgette; enteramente forrado. Tallas 42 al 52, a \$ **29.50**

L. 26.959

L. 26.955

L. 28.49

Otros artículos para luto, véase la página 40

L. 26.937

L. 28.71

L. 28.49.—Práctico y bonito **TAPADO**, en paño de lana negro, de corte recto, piezas en las mangas y cuello con pespunte, sin forro. Tallas 42 al 52, a \$ **12.50**

L. 26.955.—**SOMBRERO** de castor negro, con ala levantada en la parte de atrás y adorno de cinta de seda, a \$ **2.50**

L. 28.31.—Moderno estilo de **TAPADO**, en paño de lana negro, con bonitas piezas que realzan en las mangas, corsage y bolsillos, complementadas el adorno pespunte y botones, sin forro. Tallas 42 al 52, a \$ **14.50**



L. 26.939

L. 28.73

L. 28.73.—Elegante **TAPADO**, en paño de lana negro, con nervuras en el cuello y detalles de piel imitando astrakán, cinturón del mismo paño y enteramente forrado. Tallas 42 al 52, a \$ **24.00**

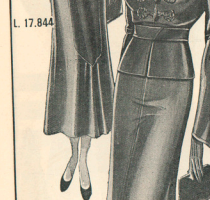
L. 28.71.—**TAPADO** de corte recto, en paño de lana negro, con amplias mangas, cuello, solapas y detalles en piel de Joutre; todo forrado. Tallas 42 al 52, a \$ **45.00**

L. 26.937.—Sensado **SOMBRERO** de fieltro negro, combinado con crêpe georgette, terminado con dos triángulos del mismo crêpe, a \$ **9.50**

L. 26.939
SOMBRERO de castor, con ala levantada en la parte de atrás, con motivo de fantasía y dos triángulos de crêpe georgette, a \$ **8.50**

LONDON PARIS
LA CASA
QUE TIENE
DE TODO Y
PARA TODOS

L. 27.780
L. 27.780 — SOMBRERO
combinado en castor y mo-
vible negro, con pliegue y ala
levantada atrás. \$ 2.30



L. 17.844
Elegante VESTI-
DO, en seda negra,
con adornos de mo-
vible, frunces y falda
terminada en for-
ma Tallas 42 al 52,
a \$ 11.80

L. 17.843
Otros
artículos
para
luto,
véase
la
página
N.º 40

L. 17.843—Original VESTI-
DO, en tela de lana negra, simla cha-
queta, adorno de almanes y falda con tablas. Tallas
42 al 52, a \$ 12.50

Artículos para Luto Prendas de Punto



L. 26.944 —SOMBRERO de forma goro, en
castor negro, con detalle de cinta y
nudo en crêpe georgette, a \$ 6.20
A. 61.989—TRIANGULO de crêpe georgette
negro, terminado con vainilla, medi-
da 150 x 75 cms., a \$ 1.60

L. 26.941—Original SOMBRERO, en castor ne-
gro, con adorno de trenzila y trián-
gulo de crêpe georgette, a \$ 4.90
A. 61.873—CAIDA de crêpe georgette negro, to-
biada y con dobladillo vainillado, a \$ 2.50
A. 62.748—Vestido ECHARPE, en se-
da negra, con detalle
tablado, a \$ 1.20

A. 61.947—PECHERA, en crêpe moiré
negro, con elegante plis y botones, \$
A. 62.753
A. 62.814
A. 43.872
A. 35.090
A. 25.942

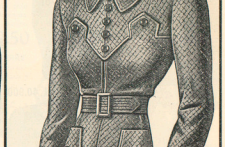
A. 61.947—ECHARPE, en crêpe georgette
negro, con detalle tablado y moiré, a \$
A. 62.814—Elegante CUELLO de seda
negra con detalle tablado y moiré, a \$
A. 43.872—CINTURON de fina gamuza
negra con detalle tablado y moiré, a \$
A. 61.877—MANTO de crêpe georgette
negro, con vainilla, medida 145 x 85 centímetros, a \$
A. 25.995—Bañito CARTERA en corpo
guato con repujados interiores, fierto de se-
da y ojipio, medida 20 x 15 cms., a \$

L. 26.916
L. 40.815
L. 10.786
L. 17.837
L. 50.828
L. 50.828 — Práctica POLLERA, de forma
recta, en tejido de lana, se recle en los co-
lores azul marino, beige, marrón, gris y negro. Tallas 42 al 52, a \$ 3.90

L. 26.916
L. 40.815
L. 10.786
L. 17.837
L. 50.828
L. 50.828 — Práctica POLLERA, de forma
recta, en tejido de lana, se recle en los co-
lores azul marino, beige, marrón, gris y negro. Tallas 42 al 52, a \$ 3.90

L. 26.916
L. 40.815
L. 10.786
L. 17.837
L. 50.828
L. 50.828 — Práctica POLLERA, de forma
recta, en tejido de lana, se recle en los co-
lores azul marino, beige, marrón, gris y negro. Tallas 42 al 52, a \$ 3.90

L. 26.987
Elegante y sen-
tadora BOINA,
ejecutada en cas-
tor color marrón
o negro, con boni-
to detalle de seda,
a \$ 2.30



L. 16.846
VESTIDO enterizo,
lo más moderno en te-
jido de lana, bonitos
detalles, botones y bol-
sillos como adorno, se
recle en los colores
marrón, azul marino o
negro. Tallas 42 al 52,
a \$ 9.20

L. 26.916
CACHO muy ele-
gante y moderno,
en castor negro,
beige o marrón,
con bonito pliegue
y detalles de cinta,
a \$ 2.00

L. 26.916
CACHO muy ele-
gante y moderno,
en castor negro,
beige o marrón,
con bonito pliegue
y detalles de cinta,
a \$ 2.00

L. 26.916
CACHO muy ele-
gante y moderno,
en castor negro,
beige o marrón,
con bonito pliegue
y detalles de cinta,
a \$ 2.00

LONDON PARIS
LA CASA
QUE TIENE
DE TODO Y
PARA TODOS

LONDON PARIS
LA CASA
QUE TIENE
DE TODO Y
PARA TODOS

Sweaters y Pull-overs Para Jovencitas

L. 40.761.—Práctica SAQUITO, en tejido diagonal de lana, con solapas anchas, bolsillos y botones como adorno; colores azul marino, granate, gris oscuro y negro. Tallas 44 al 52, a ... \$ **5.20**

L. 40.761

L. 40.900

L. 40.901

L. 40.900.—Elegante PULL-OVERS, en tejido jersey de lana, con adorno muy bien dispuesto; color marrón con lino, marino con blanco o todo negro, a ... \$ **2.70**

L. 40.901.—Original PULL-OVERS, en tejido de lana, con detalles en tono opuesto; color beige o lino con marino, blanco con negro. Tallas 42 al 52, a ... \$ **3.50**

L. 40.902.—Moderno y novedoso PULL-OVERS, en tejido fantasía de lana color beige, marino o negro; lleva bonito cuello con detalles en colores opuestos. Tallas 44 al 52, a ... \$ **3.80**

L. 40.902

L. 40.818.—SAQUITO, práctico modelo con cuello y dos bolsillos, en tejido de lana, color gris oscuro, azul marino o negro. Tallas 44 al 52, a ... \$ **4.20**

L. 40.818

L. 40.870

L. 40.923

L. 40.902

L. 40.820.—CHALECO, en tejido jersey de lana, modelo con dos bolsillos; color azul marino, gris oscuro, marino, beige o negro. Tallas 44 al 52, a ... \$ **2.90**

L. 40.820

L. 40.820.—Visionario PULL-OVERS, en moderno tejido de lana y seda, lleva un original cuello; colores beige con marino, marino con azul o negro con blanco. Tallas 42 al 52, a ... \$ **4.20**

L. 40.820

L. 40.820.—May elegante PULL-OVERS-CHALECO, jersey de lana, bonito detalle de encaje en los bolsillos; gris con detalle lino, beige o lino con marino, o todo negro. Tallas 42 al 52, a ... \$ **3.90**

L. 40.820

L. 40.820

L. 40.820

L. 40.820

L. 40.820

L. 40.820

L. 40.820

L. 40.820

L. 40.820

L. 40.820

L. 40.820

L. 40.820

L. 40.820

L. 40.820

L. 40.820

L. 40.820

L. 40.820

L. 27.783

L. 27.783

L. 27.783

L. 27.783

L. 27.783

L. 27.783

L. 27.783

L. 27.783

L. 27.783

W. 857.—Elegante TAPADO, en paño liso de lana, con bonito cuello adornado con pespuntes y detalles de piel, cinturón del mismo paño, entera mente forrado; colores marino, verde y azul marino. Tallas 36, 38 y 40, a ... \$ **29.50**

L. 27.783

L. 27.783

L. 27.783

L. 27.783

L. 27.783

L. 27.783

L. 27.783

L. 27.783

L. 27.784

L. 27.784

L. 27.784

L. 27.784

L. 27.784

L. 27.784

L. 27.784

L. 27.784

L. 27.784

W. 858.—En paño fantasía de lana está confeccionado este elegante TAPADO, con amplias solapas pespunteadas, bolsillos y cinturón del mismo paño; colores marino, verde y lino; todo forrado. Tallas 36, 38 y 40, a ... \$ **32.00**

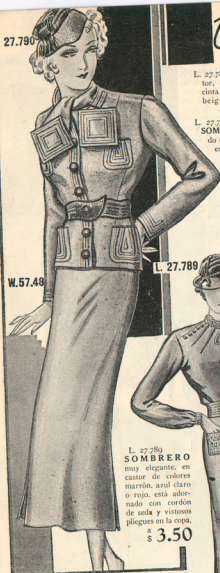
L. 27.784

L. 27.784

LONDON PARIS
LA CASA
QUE TIENE
DE TODO Y
PARA TODOS

Vestidos y Sombrero Para Jovencitas

L. 27.790



W. 57.48

L. 27.787.—SOMBRERO de castor, adornado con nervuras y cinta de seda; colores marrón, beige y negro, a \$ 2.90

L. 27.788.—Muy moderno es este SOMBRERO de castor adornado con cinta de seda, se recibe en los colores beige, marrón y negro, a \$ 2.90

L. 27.791 SOMBRERO de castor, en colores marino, beige o marrón, tiene el ala pespunteada y un motivo de cordón de seda, a \$ 3.20

L. 27.789



L. 27.789
SOMBRERO muy elegante, en castor de colores marrón, azul claro o rojo, está adornado con cordón de seda y vistosos pliegues en la copa, a \$ 3.50

W. 57.45.—Moderno **TRAJE TAILLEUR**, para jovencitas, en franja de lana de colores gris o beige claro, la falda es abierta en ambos costados y lleva un cinturón de cuero. Talle 36, 38 y 40, a \$ 19.00

L. 27.790.—De gran actualidad, **GORRO** en "Angora" de color gris, marrón o azul marino, lleva un motivo de cinta gris, a \$ 3.50

LONDON PARIS
LA CASA QUE TIENE DE TODO Y PARA TODOS

PARA MEDIDAS, SÍVASE CONSULTAR EL FORMULARIO QUE ACOMPAÑA ESTE CATÁLOGO

L. 27.787



W. 57.92

W. 57.93.—VESTIDO de marcada elegancia, en lana, colores azul Francia, verde y beige, con bonito cuello de seda blanco y delicados adornos de cordón de seda. Talle 36, 38 y 40, a \$ 8.00

W. 10.806.—Elegante VESTIDO simulando cascadas de colores marrón, azul marino y granate, bonito detalle pespunteado y clipa de fantasía. Talle 36, 38 y 40, a \$ 16.00

W. 57.47.—VESTIDO de líneas juveniles, en goma lana color beige, azul claro o granate, con adornos muy bien dispuestos, lindos botones y cordón de seda. Talle 36, 38 y 40, a \$ 12.00

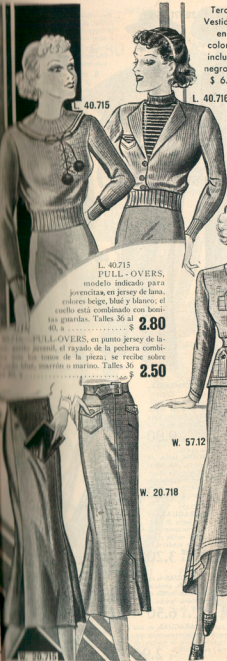
W. 10.807.—Modelo indicado para jovencitas, en seda de colores verde, amarillo y beige, está do con bonitos botones de fantasía y detalles de cordón. Talle 36, 38 y 40, a \$ 7.00

W. 57.47



L. 27.787

W. 10.807



40.715

L. 40.715
PULL-OVERS, modelo indicado para jovencitas, en jersey de lana, colores beige, azul y blanco; el cuello está combinado con bonitos guardas. Talle 36 al 40, a \$ 2.80

W. 10.807.—PULL-OVERS, en punto jersey de lana juvenil, el rayado de la pechera combinado con los tonos de la pieza, se recibe sobre colores marino o marino. Talle 36 al 40, a \$ 2.50

L. 40.716



W. 57.12

W. 20.718

Terciopelo para Vestidos de Fiesta, en todos los colores de moda incluso blanco y negro, a \$ 6.50 y \$ 6.80 el metro

LONDON PARIS
LA CASA QUE TIENE DE TODO Y PARA TODOS



L. 40.766

W. 20.716.—BLUSA muy moderna, en seda mongol, blanca solamente, adornada con vistosos detalles de frunces y botones de fantasía. Talle 36 al 40, a \$ 5.50

L. 40.766.—PULL-OVERS muy original, simulando saquito, en tejido jersey de lana, en colores rojo, beige o azul marino; lleva alamares y cinturón del mismo material. Talle 36 al 40, a \$ 3.20

Al formular pedido, no omita indicar el talle o las medidas correspondientes

W. 57.12
POLLERA y SAQUITO formando bonito traje estilo "Sport", en punto jersey de lana colores marino, beige, azul y marino. Talle 36 al 40, a \$ 5.90

W. 20.715
POLLERA, en género de lana, combinada con tablas y adorno de botones; colores beige, beige y azul marino. Talle 36 al 40, a \$ 3.90

W. 20.718.—POLLERA estilo "Sport" de marcada elegancia, en género de lana color marino, beige o gris, con dos bolsillos y cinturón del mismo género. Talle 36 al 40, a \$ 4.20

W. 20.717



W. 20.717.—BLUSA de seda blanca, modelo muy original, con un gran motivo, delicados alamares y botones de nícar. Talle 36 al 40, a \$ 3.90



Importante

Conviene siempre elegir dos colores a fin de facilitar la elección en el caso de haberse agotado uno de ellos

TEJIDOS
SURTIDO
COMPLETO
EN SEDAS
DE TIPO
«LINGERIE»
PARA ROPA
INTERIOR,
EN
COLORES
Y DISEÑOS
DE ACTUA-
LIDAD



L. 50.844.—Elegante COMBINACION de seda, en colores azul marino, negro o blanco. Tallas 42 al 52. a \$ **2.90**

L. 50.865.—COMBINACION cruzada, en jersey de seda, color azul marino, negro o blanco, con bonitos adornos de picot. Tallas 42 al 52. a \$ **2.60**

L. 55.829.—ROBE DE CHAMBRE muy práctico, en lana cardada, con cinturón del mismo tejido, colores: beige-gris o marrón. Tallas 44 al 52. a \$ **5.40**

LONDON PARIS
LA CASA
QUE TIENE
DE TODO Y
PARA TODOS

L. 50.866.—COMBINACION muy moderna, modelado, en jersey de seda color azul marino, blanco o negro. Tallas 42 al 52. a \$ **3.**

L. 55.883.—BATON de corte moderno, en franela, colores sésamo, beige y cielo, original cuello y puños pesantes en el mismo tono. Tallas 42 al 54. a \$ **4.**

L. 55.884.—BATON, en buena franela de algodón esta combinado con tela lisa en tonos opuestos; gustos combinados, incluso para medio luto. Tallas 42 al 54. a \$ **4.**

Para entrecasados únicas y Cofias



R. 35.792.—COPIAS para cocina, práctico modelo en "mousseline" blanco. Tallas 1, 2, y 3. a \$ **0.30**

R. 35.795.—DELTAL para cocina, fuerte y práctico, en buen color azul o gris. a \$ **0.85**

R. 35.808.—JUEGO de cuello y puños, en carbayá blanco, con adornos de vanillas y bordes festoneados. a \$ **0.60**

R. 35.807.—DELTAL corto, en tela combinada a cuadros, fondo blanco con negro, marrón y rojo. a \$ **0.85**

R. 35.795.—UNIFORME para personal de servicio, en tela visco color rosa, beige y filo, con adornos de tablas y cuello blanco terminado con vanillas. Tallas 42 al 54. a \$ **3.80**

R. 35.717.—TUNICA, en buen madapolán blanco, modelado con tablas en el delantero y espalda lisa. Tallas 42 al 54. a \$ **2.20**

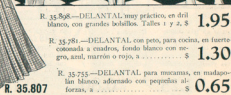
R. 35.743.—TUNICA, en tela combinada a cuadros, fondo blanco con negro, sésamo, con tablas en el delantero y espalda lisa. Tallas 42 al 54. a \$ **2.20**

R. 35.900.—DELTAL para cocinera, en buen madapolán blanco, adornado con encaje, a \$ **1.20**

R. 35.781.—DELTAL, muy práctico, en dril blanco, con grandes bolillos. Tallas 1 y 2. a \$ **1.95**

R. 35.795.—DELTAL para cocinera, en tela combinada a cuadros, fondo blanco con negro, azul, marrón o rojo. a \$ **1.30**

R. 35.755.—DELTAL para cocinera, en tela combinada a cuadros, fondo blanco con negro, azul, marrón o rojo. a \$ **0.65**



R. 35.898.—DELTAL para cocinera, en buen madapolán blanco, adornado con encaje, a \$ **1.20**

R. 35.781.—DELTAL, muy práctico, en dril blanco, con grandes bolillos. Tallas 1 y 2. a \$ **1.95**

R. 35.795.—DELTAL para cocinera, en tela combinada a cuadros, fondo blanco con negro, azul, marrón o rojo. a \$ **1.30**

R. 35.807.—DELTAL para cocinera, en tela combinada a cuadros, fondo blanco con negro, azul, marrón o rojo. a \$ **0.65**

Delantales Fantasía y Artículos Higiénicos



R. 35.842

R. 35.842—DELANTAL para cocina, en tela colorada a cuadros, forro blanco, con negro o azul; está adornado con volado y bolillos de la misma tela, a \$ **1.10**

R. 35.839

R. 35.839—DELANTAL en bonita tela fantasía de gustos y colores seleccionados, adornado con vivos en tonos opuestos, a \$ **0.95**

R. 35.894

R. 35.894—DELANTAL de percal, bonita colección de gustos en fantasías modernas y tonos para medio luto, a \$ **0.35**

R. 35.907

R. 35.907—DELANTAL elegante modelo, en fantasías de colores de gusto, también gustos para medio luto, con adornos de vivos y bolillos, a \$ **0.50**



R. 35.833

R. 35.833—DELANTAL bonito en tela colorada fantasía, con adornos en tela lila y botones, variedad de gustos y colores, incluso para medio luto, a \$ **1.25**

R. 35.704

R. 35.704—DELANTAL muy elegante, en buen percal con adornos en tela lila, dulcos y colores de novedad, a \$ **0.80**

R. 35.752

R. 35.752—DELANTAL indicado para servicio, en madapolán blanco, con adornos de encañados, festón y alforzas, a \$ **0.70**

R. 35.801

R. 35.801—DELANTAL corto, en madapolán blanco, adornado con aplicaciones en color crudo, a \$ **0.28**

R. 35.725

R. 35.725—DELANTAL corto, en bonitas fantasías de gustos y colores seleccionados, con borde en tela lila, a \$ **0.40**

R. 35.840

R. 35.840—DELANTAL, con retonos en cenefa, varios gustos y colores de fantasía, adornado con vivos en tela lila de colores opuestos, a \$ **1.20**

R. 35.707

R. 35.707—DELANTAL, con retonos en cenefa, varios gustos y colores de fantasía, adornado con vivos en tela lila de colores opuestos, a \$ **1.20**



R. 20.766

R. 20.766—BOMBACHA—KILOSA para mujer, con elástico color rosa o azul, muy práctica. Talla: S, M y L. \$ **1.65**

R. 20.768

R. 20.768—BOMBACHA—KILOSA para mujer, con elástico color rosa o azul, muy práctica. Talla: S, M y L. \$ **1.65**

R. 20.722

R. 20.722—BOMBACHA—KILOSA para mujer, con elástico color rosa o azul, muy práctica. Talla: S, M y L. \$ **1.65**

R. 20.749

R. 20.749—CINTURA para mujer, en fuerte elástico de seda, conabada con tela pespunteada, a \$ **0.70**

A. 35.714

A. 35.714—GUANTES de goma, muy indicados para uso higiénico y doméstico, monos y al 80%, el par, a \$ **1.00**

R. 20.721—PASO HIGIENICO, en buena tela esponja blanca, medido 14 por 35 centímetros, cada uno, a \$ **0.35**

R. 20.708—CAJA conteniendo 12 absorbentes higiénicos de celulosa, marca "London Paris", muy prácticos para viajar, a \$ **0.85**

R. 20.722—CINTURA, en buen elástico, para mujer, del tipo "L", color rosa o blanco, a \$ **0.55**



X. 11.849

X. 11.849—JUEGO para desayuno, en hierro esmalado y decorado, fondo celeste, compuesto de: 1 jarra, 1 palangana, 1 servicio y 1 jabanera, a \$ **5.90**

R. 20.721

R. 20.721—PASO HIGIENICO, en buena tela esponja blanca, medido 14 por 35 centímetros, cada uno, a \$ **0.35**

R. 15.773

R. 15.773—LIGAS para mujer, en buen elástico color rosa o azul, a \$ **0.45**

R. 15.007

R. 15.007—CINTA de seda, para faja o corse, color rosa o blanco, la pieza de 7 metros, a \$ **0.40**

R. 15.064

R. 15.064—CINTA de seda, para faja o corse, color rosa o blanco, la pieza de 7 metros, a \$ **0.22**

R. 20.718

R. 20.718—PASO HIGIENICO, en buena tela esponja blanca, medido 14 por 35 centímetros, cada uno, a \$ **0.35**

R. 15.750

R. 15.750—PASO HIGIENICO, en buena tela esponja blanca, medido 14 por 35 centímetros, cada uno, a \$ **0.35**

R. 20.731

R. 20.731—TOALLA para mujer, en buena tela esponja, conabada con tela, a \$ **0.22**

R. 20.716

R. 20.716—JUEGO para desayuno, en hierro esmalado y decorado, fondo celeste, compuesto de: 1 jarra, 1 palangana, 1 servicio y 1 jabanera, a \$ **5.90**

R. 20.712

R. 20.712—PASO HIGIENICO, en buena tela esponja blanca, medido 14 por 35 centímetros, cada uno, a \$ **0.35**

R. 20.704

R. 20.704—PASO HIGIENICO, en buena tela esponja blanca, medido 14 por 35 centímetros, cada uno, a \$ **0.35**

R. 20.704

R. 20.704—PASO HIGIENICO, en buena tela esponja blanca, medido 14 por 35 centímetros, cada uno, a \$ **0.35**

X. 11.072

X. 11.072—JUEGO de 2 cántaros y flase de canchero, por ir a gelados, a \$ **0.40**

X. 11.073

X. 11.073—JUEGO de 2 cántaros y flase de canchero, por ir a gelados, a \$ **0.40**

A. 11.790

A. 11.790—ALGODON hidrófilo, en paquetes de 50 gramos, a \$ **0.12**

X. 11.790

X. 11.790—ALGODON hidrófilo, en paquetes de 50 gramos, a \$ **0.12**

X. 11.790

X. 11.790—ALGODON hidrófilo, en paquetes de 50 gramos, a \$ **0.12**

X. 11.790

X. 11.790—ALGODON hidrófilo, en paquetes de 50 gramos, a \$ **0.12**

X. 11.790

X. 11.790—ALGODON hidrófilo, en paquetes de 50 gramos, a \$ **0.12**

X. 11.790

X. 11.790—ALGODON hidrófilo, en paquetes de 50 gramos, a \$ **0.12**

X. 11.790

X. 11.790—ALGODON hidrófilo, en paquetes de 50 gramos, a \$ **0.12**

X. 11.790

X. 11.790—ALGODON hidrófilo, en paquetes de 50 gramos, a \$ **0.12**

X. 11.790

X. 11.790—ALGODON hidrófilo, en paquetes de 50 gramos, a \$ **0.12**

X. 11.790

X. 11.790—ALGODON hidrófilo, en paquetes de 50 gramos, a \$ **0.12**

X. 11.790

X. 11.790—ALGODON hidrófilo, en paquetes de 50 gramos, a \$ **0.12**

Fajas y Soutiens Soutiens y Fajas



R. 16.848

R. 16.848 — MODELADOR muy cómodo, en tela de algodón rosa o blanco, con dos piezas de elastico y abierto en ambos costados; alto 52 centímetros adelante y 51 centímetros atrás. Talles 66 al 100, a . . . \$ **3.20**



R. 15.840

R. 15.840 — SOUTIENS de mullipiel blanco, modelo indicado para personas de mucho busto, con pieza para reducir el estómago, abierto atrás y adelante. Talles 44 al 90, a . . . \$ **1.10**



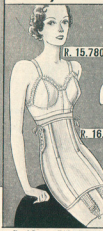
R. 16.867

R. 16.867 — FAJA-CORSE, modelo muy cómodo, en buen conil de algodón, color rosa o blanco con balenitas de refuerzo, enlazada al costado y cerrada atrás; alto 41 centímetros adelante y 46 centímetros atrás; 4 ligas. Talles 62 al 90, a . . . \$ **2.95**



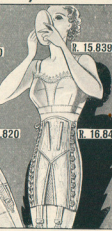
R. 16.862 — FAJA DE GOMA, modelo indicado para personas delgadas, es completamente cerrada y reforzada en los bordes; alto 35 centímetros. Talles 60, 65, 70 y 75 solamente. \$ **2.50**

R. 16.797 — EL MISMO MODELO; alto 40 centímetros y en los mismos talles. \$ **3.20**



R. 15.780

R. 16.820



R. 15.839

R. 16.842



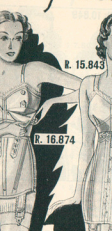
R. 15.755

R. 16.841



R. 15.843

R. 16.874



R. 15.843 — SOUTIENS en buena creta color rosa, cielo o blanco, modelo para levantar el busto y reducir el estómago, abierto atrás para prender con presilla elástica y botones. Talles 42 al 50, a . . . \$ **1.20**

R. 16.815

R. 16.850



R. 16.815

R. 16.815 — FAJA modelo "sport", muy práctica, en tela de algodón color rosa, abierta atrás y adelante, 4 ligas. Talles 60 al 90, a . . . \$ **1.90**

R. 15.837

R. 15.837 — PORTA-SENOS de buena tela, modelo cerrado atrás y prendido con botones adelante, adorno de puntilla, varios colores. Talles 40 al 56, a . . . \$ **0.45**

R. 16.851 — CORSE muy cómodo en conil color rosa o blanco, cerrado atrás y enlazado al costado, con adorno de puntilla y dos presillas de elastico para ajustar; alto 40 centímetros adelante y 44 centímetros atrás. Talles 60 al 90, a . . . \$ **2.70**

R. 16.848 — FAJA DE GOMA, revestida de jersey, semi abierta en los costados y reforzada al frente con dos balenitas, color rosa, alto 36 centímetros adelante y 39 centímetros atrás. Talles 60 al 90, a . . . \$ **5.00**

R. 15.780 — PORTA-SENOS en buena de algodón, color rosa, cielo o blanco, con adorno de puntilla y tiradores de cintillo. Talles 40 al 90, a . . . \$ **0.80**

R. 16.842 — FAJA-CORSE, en tela breche de algodón, prendida con botones en un solo costado y enlazado en el otro, tres piezas de elastico, color rosa o blanco; alto 40 centímetros. Talles 62 al 90, a . . . \$ **4.90**

R. 15.839 — SOUTIENS en tricotina de algodón, modelo perfecto y moderno, color rosa, cielo o blanco. Talles 40 al 90, a . . . \$ **1.40**

R. 16.841 — FAJA DE GOMA, revestida de jersey, semi abierta en los costados y reforzada al frente con dos balenitas, color rosa, alto 36 centímetros adelante y 39 centímetros atrás. Talles 60 al 90, a . . . \$ **5.00**

R. 15.733 — SOUTIENS de buena tela, modelo cerrado atrás y prendido con botones adelante y adorno de puntilla. Talles 40 al 52, a . . . \$ **0.95**

R. 16.874 — FAJA ABDOMINAL para personas operadas del vientre, en tela satinada color rosa y piezas en elastico laminado, abierta atrás, dos ligas; alto adelante 27 cms.; atrás 21 centímetros. Talles 72 al 110, a . . . \$ **4.50**

R. 15.755 — PORTA-SENOS, en buena de algodón color rosa, modelo especial para madres que crían, con dos piezas de tela impermeable y adorno de puntilla. Talles 40 al 52, a . . . \$ **1.40**

R. 16.874 — FAJA ABDOMINAL para personas operadas del vientre, en tela satinada color rosa y piezas en elastico laminado, abierta atrás, dos ligas; alto adelante 27 cms.; atrás 21 centímetros. Talles 72 al 110, a . . . \$ **4.50**

R. 15.755 — PORTA-SENOS, en buena de algodón color rosa, modelo especial para madres que crían, con dos piezas de tela impermeable y adorno de puntilla. Talles 40 al 52, a . . . \$ **1.40**

R. 16.850 — CORSE de linea moderna, en tela satinada color rosa o blanco, lleva dos piezas de elastico, cerrado atrás y enlazado al costado; alto 45 centímetros. Talles 62 al 100, a . . . \$ **5.10**

R. 15.831 — CORSE muy cómodo en conil color rosa o blanco, cerrado atrás y enlazado al costado, con adorno de puntilla y dos presillas de elastico para ajustar; alto 40 centímetros adelante y 44 centímetros atrás. Talles 60 al 90, a . . . \$ **2.70**

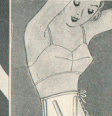
R. 16.851 — CORSE muy cómodo en conil color rosa o blanco, cerrado atrás y enlazado al costado, con adorno de puntilla y dos presillas de elastico para ajustar; alto 40 centímetros adelante y 44 centímetros atrás. Talles 60 al 90, a . . . \$ **2.70**

R. 16.851 — CORSE muy cómodo en conil color rosa o blanco, cerrado atrás y enlazado al costado, con adorno de puntilla y dos presillas de elastico para ajustar; alto 40 centímetros adelante y 44 centímetros atrás. Talles 60 al 90, a . . . \$ **2.70**

R. 16.851 — CORSE muy cómodo en conil color rosa o blanco, cerrado atrás y enlazado al costado, con adorno de puntilla y dos presillas de elastico para ajustar; alto 40 centímetros adelante y 44 centímetros atrás. Talles 60 al 90, a . . . \$ **2.70**



R. 16.879



R. 16.829



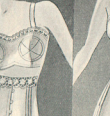
R. 15.838



R. 15.707



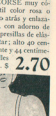
R. 16.809



R. 16.824



R. 16.851



Cómo deben tomarse las medidas de busto, cintura y caderas

V. 10.883.—CAMISON de seda, modelo muy elegante, adornado con bonitos encajes; colores rosa, cielo o blanco. Tallas 42 al 52. \$ **9.50**

Bonetería para Señoras pág. 32 y 33

V. 10.883



V. 11.886

V. 10.807

V. 10.807.—JUEGO PARA SONYA, compuesto de camiseta, combinación-enagua y calzon, en seda blanca de buena calidad, adornado con encajes y delicados bordados. Tallas 42 al 52. \$ **12.50**

V. 10.813.—COMBINACION-ENAGUA, en batista adornada con bordados y vainillas; colores rosa, cielo o blanco. Tallas 42 al 52. \$ **1.35**

V. 11.718.—COMBINACION-ENAGUA, en batista, adornada con bordados y seges en colores queques; colores rosa, amarillo o blanco. Tallas 42 al 52. \$ **1.90**

V. 11.782.—COMBINACION, de modo elegante, da con encajes rosa, blanco. Tallas 42 al 52. \$ **1.90**

encerer

V. 10.849

V. 11.723

V. 11.904



V. 10.849.—CAMISON modelo sport, en batista, adornado con bordados y vainillas; colores rosa, cielo o blanco. Tallas 42 al 52. \$ **2.60**

V. 11.723.—CAMISON en batista, adornado con bordados y seges en colores queques; color rosa, amarillo o blanco. Tallas 42 al 52. \$ **2.30**

V. 11.904.—CAMISON en batista, adornado con bordados y vainillas; colores salmón, cielo, amarillo. Tallas 42 al 52. \$ **1.65**



V. 10.813

V. 11.718

V. 11.722

PRESUPUESTO A.

JUEGO compuesto de camiseta, camisa y calzon, en batista de buena calidad, adornado con vainillas y bordados; colores rosa o blanco, a \$ **7.80**
 CAMISA, en batista color rosa, cielo o amarillo, con adornos de vainillas y bordados, a \$ **0.65** \$ **1.30**
 CALZON, en batista de buena calidad, con bordados y vainillas; variedad de colores, a \$ **0.95** \$ **1.90**
 ALFONCES, en batista color rosa, cielo o amarillo, bordados y vainillas, a \$ **0.65** \$ **1.30**
 ALFONCES, en batista de buena calidad, bordados y vainillas; variedad de colores, a \$ **0.95** \$ **1.90**
 COMBINACION enagua, en seda de buena calidad, varios colores, a \$ **2.90**
 COMBINACION-ENAGUA, en batista, adornada con bordados y vainillas; colores rosa, cielo o blanco, a \$ **1.35**
 COMBINACION calzon, en batista de algodón, bordado y variedad de colores salmón, cielo y amarillo, a \$ **0.95**
 CALZON, en batista de buena calidad, bordado y vainillas; colores cielo, amarillo o blanco, a \$ **1.65**
 CALZON con mangas largas, en buena batista, con bonitos bordados y vainillas; variedad de colores, a \$ **2.60**
 CALZON, en seda de algodón, con pinzas de elástico y encaje; color rosa o blanco, a \$ **4.80**
 CALZON, modelo "Salmón", en tirilla blanca, a \$ **1.20**
 CALZON, en batista de algodón, varios colores, a \$ **1.35**
 CALZON HIGIENICOS, en tela esponja blanca, a \$ **0.22** \$ **1.32**
 CALZON con 6 medias higiénicas y 1 cintura con 2 alfileres de metal, a \$ **1.40**
 CALZON, en seda moaré, blanco, con borde de encaje, a \$ **0.85**
 CALZON de espal blanco, con encaje de encaje, a \$ **0.66**
 CALZON, en algodón blanco, con deladillo vainillado, a \$ **0.48**
 CALZON MEDIAS, en seda opaca blanca, buena calidad, a \$ **1.25**
 CALZON MEDIAS, en algodón merveizado, varios colores, a \$ **0.40**
 CALZON MEDIAS, de seda en colores de moda, a \$ **0.80**
 CALZON, cinta de seda blanca, con adorno de azúchares, a \$ **0.85**

COMBINACION calzon, 3 camisetas, 2 combinaciones-enagua, combinación calzon, 3 camisetas, 1 pie, 4 medias, 10 pañuelos, 10 pares de medias, 1 par ligas, por... \$ **42.91**

V. 10.811



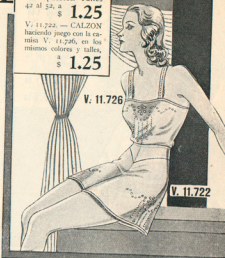
En la página siguiente encontrará otro presupuesto muy conveniente.

V. 10.811.—COMBINACION-CALZON, en batista de algodón, con adornos de vainillas y deladillo; bordados; colores salmón, amarillo y verde. Tallas 42 al 52. \$ **0.95**

V. 11.726.—CAMISA, en buena batista, colores rosa, cielo o blanco, con bordados y seges en tonos opuestos. Tallas 42 al 52. \$ **1.25**

V. 11.722.—CALZON batista juego con la camiseta V. 11.726, en los mismos colores y tallas, \$ **1.25**

V. 11.726



V. 11.722



V. 11.704

V. 10.705

V. 11.717

JUEGO de CAMISA y CALZON, en batista de algodón de colores salmón, cielo y blanco, con bordados y vainillas; colores salmón cielo y blanco. Tallas 42 al 52. \$ **0.95**

V. 11.717.—CALZON, en batista de buena calidad, con adorno de bordados y vainilla; colores cielo, salmón o blanco. Tallas 42 al 52. \$ **0.95**

V. 11.704.—CAMISA, a \$ **0.65**
 V. 11.705.—CALZON, a \$ **0.65**

V. 735 — CAMISON, en jersey de seda, con terminación de puño; color rosa, blanco o negro.

Talles: 44 46
\$ 1.40 1.50
Talles: 48 50
\$ 1.40 1.70

V. 773 — CALZON de forma moderna, hace juego con la camisa anterior.

Talles: 44 46
\$ 1.80 1.90
Talles: 48 50
\$ 2.00 2.10

V. 735

V. 773

V. 763

V. 749

V. 763 — CAMISON, en jersey de algodón mercerizado, con bonito adorno de peluch y cinturón trenzado; color salmón, cielo o blanco.

Talles: 42 44 46 48 50
\$ 4.00 4.20 4.40 4.60 4.80

V. 749 — COMBINACION-ENAGUA, bonito y moderno estilo en jersey de seda color salmón, blanco o negro, terminación de puño. Talles: 42 al 48, a \$ **2.60**

V. 768 — PEINADOR muy práctico, en jersey de algodón mercerizado, con moderno adorno de peluch en el cuello y puños; color salmón, cielo o blanco.

Talles: 42 44 46 48 50
\$ 2.65 2.80 2.95 3.10

Perchería de Jersey Perchería de Abrigo

PRESUPUESTO B

- 1 JUEGO para novia compuesto de: camisón, calzon y combinación-enagua, en seda blanca, adornos de delicados bordados y finos encajes, a \$ **15.50**
- 2 CAMISAS de batista, adornadas con vainillas y bordados color rosa, cielo o amarillo. Talles: 42 al 48, a \$ **0.65**
- 2 CAMISAS, en batista salmón, cielo o blanco, con vainillas y bordados. Talles: 42 al 50, a \$ **0.95**
- 2 CALZONES de batista, con adornos de vainillas y bordados, color rosa, cielo o amarillo. Talles: 42 al 48, a \$ **0.65**
- 2 CALZONES, en batista salmón, cielo o blanco, con vainillas y bordados. Talles: 42 al 50, a \$ **0.95**
- 1 COMBINACION-ENAGUA, en jersey de seda, varios colores, a \$ **2.40**
- 1 COMBINACION-ENAGUA, modelo segund, en seda de colores vivos, a \$ **5.80**
- 1 COMBINACION-ENAGUA, en batista rosa, cielo o blanca, con vainillas y bordados como adorno, a \$ **1.30**
- 1 COMBINACION-CALZON, en jersey de seda, en varios colores de moda, a \$ **1.30**
- 1 COMBINACION-CALZON, en batista de varios colores, adornada con vainillas y bordados, a \$ **1.30**
- 1 CAMISON, modelo sport, en batista rosa, cielo o blanca, con vainillas y bordados como adorno, a \$ **2.40**
- 1 CAMISON, bonito modelo, en jersey de seda, varios colores, a \$ **4.00**
- 1 FAJA-CORSE, en casil floured, blanco, a \$ **2.00**
- 1 SOUTHERN salom, blanco, a \$ **2.00**
- 3 SOUTHERN salom, en tela B. B. D., a \$ **0.70**
- 12 PARES higienicos, vainillados, a \$ **0.24**
- 1 CINTURA en elastico de seda \$ **0.00**
- 12 ABSORBENTES de celulosa \$ **0.00**
- 1 PAR MEDIAS de seda color carne, a \$ **1.00**
- 3 PARES MEDIAS de seda, colores de moda, a \$ **1.25**
- 3 PARES DE MEDIAS de algodn mercerizado, a \$ **0.70**
- 1 PAR LIGAS de seda blanca, con azabares, a \$ **1.00**
- 1 PAÑUELO de seda blanca, con encaje \$ **0.45**
- 3 PAÑUELOS de opal blanco, con encaje, a \$ **0.45**
- 6 PAÑUELOS de opal, con una esquiná bordada, a \$ **0.32**

RESUMEN: 3 Camisones, 5 Calzones, 4 Combinaciones-enagua, 4 Camisas, 2 Combinaciones-calzon, 12 Soutthern, 24 Higienicos, 1 Cintura, 10 Pares medias, 1 Par de ligas, 10 Pañuelos por \$ **75.60**

V. 811

V. 811 — CULOTTE, en jersey de seda, color rosa, blanco o negro, con elastico en la cintura y piernas.

Talles: 42 44 46
\$ 1.80 1.90 2.00
Talles: 48 50
\$ 2.10 2.20

V. 768

V. 40.732

V. 10.735

V. 10.946

V. 40.740

V. 10.822

V. 11.829

V. 10.946

V. 11.829

V. 40.736

V. 40.736 — MASANITA de lana, tejida a mano, modelo muy novedoso, combinada en dos colores, rosa con blanco, cielo y blanco y blanco con rosa. Talles: 42 al 50, a \$ **3.90**

V. 10.945

V. 10.797

V. 40.740 — MASANITA de lana tejida a mano, bonito modelo con manga larga; color y blanco, a \$ **6.50**

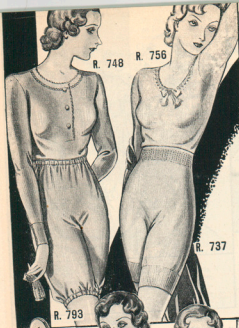
V. 10.945 — CAMISON, modelo para usar abierto o cerrado, en franela de muy buena calidad, con vistosos adornos de bordados, vainillas y filletos; en color salmón, cielo, rosa y blanco. Talles: 42 al 52, a \$ **3.90**

V. 10.797 — CAMISON, en franela de algodón, muy práctico, modelo con cuello y mangas largas; colores rosa, cielo o blanco. Talles: 42 al 52, a \$ **2.60**

PARA LABORES

En las páginas 41 al 47 encontrará todo lo indispensable

Boneteria



R. 748

R. 756

R. 748—CAMISETA en jersey de algodón, color amarillo solamente, modelo con cartera y mangas largas.

Talles: 44 46 48 50

\$ 1.20 1.30 1.40 1.50

R. 793—CULOTTE, formando juego con la prenda anterior, con elástico en la cintura y piernas reforzadas. Talles:

44 46 48 50

\$ 1.10 1.20 1.30 1.40

R. 737



R. 799

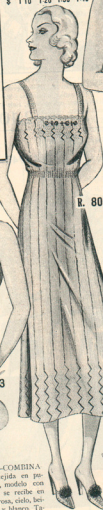
R. 703

LONDON PARIS
LA CASA
QUE TIENE
DE TODO Y
PARA TODOS

R. 799—COMBINACION, modelo con tiradores, en tejido de algodón y seda, colores rosa, cielo, beige y blanco. Talles 44 al 52, \$ 1.50

R. 703—COMBINACION tejida en pura lana, modelo con corpiño, se recibe en colores rosa, cielo, beige, gris y blanco. Talles 44 al 52, \$ 3.50

R. 897—RODILLERAS, en tejido elástico de pura lana, se reciben en blanco solamente. Talles 1, 2 y 3; el par, a \$ 1.90



R. 801



R. 813

R. 756—CAMISETA, en tejido acordonado de pura lana, color rosa o blanco, con terminación de cinta en el escote y mangas largas.

Talles: 44 46 48

\$ 3.20 3.50 3.80

R. 737—CULOTTE, en tejido acordonado de pura lana, color rosa o blanco.

Talles: 44 46 48

\$ 3.70 3.90 4.10

R. 801—COMBINACION con tiradores, en tejido de colores rosa, cielo, gris, beige y blanco. Talles 44 al 52, \$ 3.50

R. 813—COMBINACION - PANTALON, en tejido de modelo sin mangas, con cartera y puños en las piernas, sa, cielo o blanco.

Talles: 44 46 48

\$ 1.90 2.10 2.30

R. 705—CAMISETA de algodón afeitado, modelo para uso, cartera y mangas largas; color rosa o blanco.

Talles: 44 46 48 50

\$ 1.50 1.60 1.70 1.80

R. 776—CULOTTE formando juego con la camiseta anterior, con elástico en la cintura y pierna con puño; color rosa o blanco.

Talles: 44 46 48 50

\$ 1.55 1.65 1.75 1.85



R. 897

R. 897—FAJA toda cerrada, en tejido acordonado de pura lana, solamente blanca.

Talles: 1 2 3

\$ 1.60 1.70 1.80

R. 152—PROTECTOR para pecho y espalda, en tejido de pura lana, color natural, con frisa interior.

Talles: 2 3

\$ 0.90 1.00

Habiéndonos enterado de que se vende nuestro Catálogo en el interior de la República y teniendo interés de que todo habitante del interior lo tenga, advertimos que
Nuestro Catálogo NO SE VENDE, lo remitimos

GRATIS

a todo aquel que lo pida a **LONDON PARIS**

● Avda. 18 de Julio esquina Río Negro

MONTEVIDEO

NUESTROS PRECIOS son rigurosamente fijos, sin excepciones ni bonificaciones de ninguna clase, debiendo venir todo pedido acompañado del correspondiente importe.

DEVOLVEMOS el importe íntegro de todo artículo que no convenga al cliente, sin necesidad de solicitar otras mercaderías.

LONDON-PARIS No tiene agencias ni sucursales en ningún punto de la República; recomendamos a todos los clientes hagan sus pedidos directamente por correspondencia, enviando sus valores por giro postal, giro bancario, guía de Ferrocarril o por intermedio de una casa comercial de esta plaza.

TODO DINERO que por falta de mercaderías o por devoluciones, quede depositado en la casa, está a entera disposición del cliente, pudiendo él mismo disponer de la cantidad acreditada en la forma que mejor le plazca.

NO NOS HACEMOS RESPONSABLES sino de los pedidos hechos directamente a la casa, y si los hace por medio de intermediarios, tenga presente que toda nuestra mercadería lleva etiqueta con el nombre de la casa, número de orden y precio, acompañando además la correspondiente boleta de control, que debe solicitarse en cualquier caso, como comprobante de su compra.

RECOMENDAMOS muy especialmente esta nota de pedido en la que podrá enviarnos el detalle de los artículos que necesita, lo mismo que su correspondencia; donde nos mandará cada vez que nos escriba, su nombre y dirección bien claro; si debemos mandar su encomienda por correo postal, a qué oficina, y si debemos enviarla por Ferrocarril, a qué estación; en esta forma evitaremos extravíos de encomienda, gastos inútiles y molestias perjudiciales.

NUESTRO CATALOGO es remitido a nuestros clientes dos veces por año, uno para Primavera-Verano y otro para Otoño-Invierno. Una vez que Vd. lo haya visto, sería de nuestro mayor agrado que lo hiciera conocer entre sus relaciones, lo mismo que si por cualquier circunstancia recibiera Vd. más de un ejemplar le agradeceríamos lo cediera a personas que no lo hubieran recibido.

CAMBIOS DE DOMICILIO Rogamos a nuestros favorecidos nos hagan saber toda vez que lo efectúen, con el fin de corregir nuestro Registro de Direcciones y poder encaminarles sin extravíos nuestros catálogos.

IMPORTANTE Dedicamos preferente atención a todos los pedidos del interior de la República, los cuales serán expedidos a la brevedad posible, debidamente acondicionados.

Los precios y modelos de este catálogo, anulan los anteriores.

OTOÑO E INVIERNO

1936

CALZADOS

No omita indicarnos el número de pie.

SOMBREROS

Envíenos la medida del contorno de la cabeza.

CANISAS Y CUELLOS

Para ejecutar el pedido es indispensable conocer la medida del cuello.

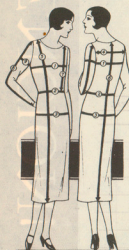
T E L A S

Elija siempre dos o más colores por si se hubiera agotado el preferido.

MEDIDAS

PARA SEÑORAS

PARA HOMBRES



- 1- Contorno de busto por debajo de los brazos y la parte más saliente del pecho.....
- 2- Contorno de la cintura del cuerpo.....
- 3- Contorno de caderas en la parte más ancha.....
- 4- Ancho de espalda, de costura a costura.....
- 5- Largo total por delante, del medio del hombro al ruedo.....
- 6- Largo de atrás, del medio del cuello al ruedo.....
- 7- Largo de tallo, del medio del hombro a la cintura, o sea donde se desee el tallo.....
- 8- Largo de manga (brazo abastado) desde la suya hasta el puño.....
- 9- Ancho del brazo, en la parte más ancha.....

CENT.

CENT.

Medida del Pecho.....

A - A

Altura total.....

B - B

Ancho de la Espalda.....

C - D

Largo de las Mangas.....

D - F

Cintura.....

R - R

Entrepierna.....

V - X

TALLA

Cuadro N.º 4.....

CONFECCIONES PARA SEÑORAS

IMPORTANTE:

Toda confección, cuyos medidas excedan de 120 cms. de BUSTO y 130 cms. de CADERAS, será considerada como MEDIDA ESPECIAL, y como habrá que confeccionarla especialmente, enviaremos presupuesto antes de proceder a su ejecución.

de 193



MEDIDAS DE LOS PIES

Indiquenos el número de calzado que usa normalmente. Si no lo recordara o tuviese alguna duda, apose su pie, con la media puesta, sobre un papel, y trace el contorno. Además, según el probado, tome la circunferencia del pie, en centímetros, tomada una, en el extremo del pie por la parte más ancha, y la otra por la mitad del empeine.

muestras correspondientes.

Antes de ensobrar su pedido, asegúrese de que no ha omitido indicar las medidas, los talles y los colores. Si nos solicita telas, debe incluir las

Conserve sin
 rasgar esta
 hoja. Le servirá
 para consultar
 cualquier indi-
 cación sobre la
 forma de efec-
 tuar sus
 pedidos.

0 0 MEDIANO Y GRUESO. 0mm

Para Abrigo

—CAMISETA
de algodón, en
color rosa o blan-
co, con mangas
largas. Ta-
lles 44 al 50.
\$ 0.70

NO OMITA
INDICARNOS
EL TALLE O
LAS MEDIDAS
CORRESPON-
DIENTES

R. 867 DIENTES

R. 707

R. 706

R. 743

R. 734

R. 834

R. 850

R. 741

R. 743.—**BOMBACHA**, en
tejido de algodón color
rosa o blanco, lleva elástico
en la cintura. Ta-
lles 44 al 50, a
\$ 0.50

R. 707.—**CAMISETA**, en
tejido acordonado de al-
godón, modelo con man-
gas largas y cartera; en
color rosa o blanco. Ta-
lles 44 al 50, a
\$ 0.90

R. 706
CULOTTE de
algodón, mode-
lo con elástico
en la cintura y
piernas, en
blanco o rosa.
Talles 44 al 50,
a
\$ 0.45

R. 701

R. 837

R. 764

R. 734.—**CAMISETA**, en tejido tricot de pura la-
na, con mangas largas, cartera y terminación de
pasa-cinta en el cuello, color rosa o blanco.

Talles: 44 46 48 50
\$ 4.00 4.25 4.50 4.75

R. 850.—**CULOTTE**, en algodón y seda, con
elástico en la cintura y piernas, se recibe en los
colores rosa, salmón, cielo y blanco.

Talles: 44 46 48 50
\$ 0.90 0.95 1.00 1.05

R. 834.—**CAMISETA**, en tejido de lana y seda,
color rosa o blanco, con mangas largas y escote
terminado con pasa-cinta.

Talles: 44 46 48 50
\$ 2.60 2.80 3.00 3.20

R. 741.—**CULOTTE** de lana
y seda, con elástico en la
cintura y puños en las pier-
nas; color rosa o blanco.

Talles: 44 46 48 50
\$ 2.20 2.40 2.60 2.80

R. 866.—**CULOTTE**, articu-
lo de mucho abrigo, en algo-
dón afelpado color rosa o
blanco, con elástico en la
cintura y piernas. Talles
44 al 50, a
\$ 0.70

R. 866

R. 701.—**CAMISETA** sin mangas, en tejido
acordonado de algodón, con adorno de cin-
ta; colores rosa, cielo y blanco. Talles 44 al 50, a
\$ 0.70

R. 720.—**CAMISETA** de al-
godón en tejido acordonado,
con mangas largas, cartera y ter-
minación de pasa-cinta en el
escote; colores rosa, celeste y
blanco. Talles 44
al 50, a
\$ 0.85

R. 720

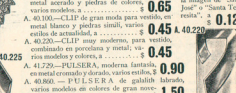
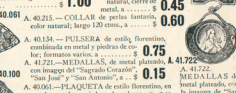
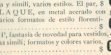
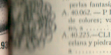
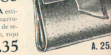
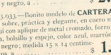
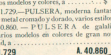
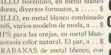
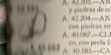
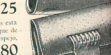
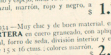
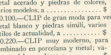
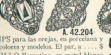
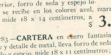
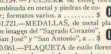
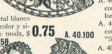
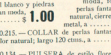
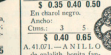
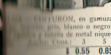
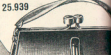
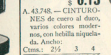
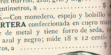
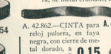
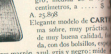
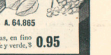
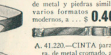
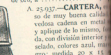
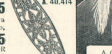
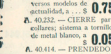
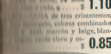
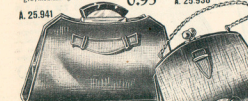
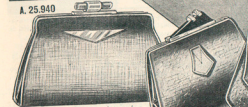
—CAMISETA con
mangas, en tejido
acordonado de algodón,
terminación en el escote y
cartera en la cintura, color
rosa o blanco. Talles
44 al 50, a
\$ 0.75

—CAMISETA de mucho
abrigo, en tejido acordonado de
algodón, mangas largas y ter-
minación de pasa-cinta en el escote, color
rosa o blanco. Talles
44 al 50, a
\$ 0.60

—CULOTTE en jersey de al-
godón, con agate de elástico en la
cintura y piernas, se recibe en blan-
co, celeste, rosa o celeste.

Talles: 44 46 48 50
\$ 3.50 3.75 4.00 4.25

Carteras de Modas Antanas de Moda



Echarpes y Cuellos Novedades en Lenci



A. 61.759

A. 61.759—Elegante y sencillo conjunto de ECHARPE y GORRO, en tela de lana, varios colores novedosos, a \$ 2.90

A. 62.811—Vistoso ECHARPE de seda artificial blanca, con modernos dibujos pintados en varios colores, a \$ 0.95



A. 62.818



A. 62.811

A. 61.884—JABOT muy indicado para señoras, en cripe gorgeste blanco, con delicados detalles de puntilla, a \$ 1.10



A. 61.095

A. 62.818—Original ECHARPE jalot, en cripe marroquin de seda, con sus seleccionados con dibujos de actualidad, a \$ 2.40

A. 61.095—ECHARPE en tela de lana, con originales dibujos; colores combinados rojo, azul o marrón, a \$ 1.80



A. 61.974

A. 61.974—Novedad forma de CUELLO, en seda, con adornos de vasillas ejecutadas a mano y botones fantasía; colores rosa, cielo, beige, blanco o negro, a \$ 2.10

A. 62.818—Práctica PECHERA en cripe marroquin de seda, con detalles de alforrias, botones y espaldas de cambray; colores rosa, cielo o blanco, a \$ 1.70



A. 62.744

A. 62.744—Moderno CUELLO que forma pechera, en marroquin de seda blanco, con alforrias, botones y volados muy bien dispuestos, a \$ 2.20



A. 61.884

A. 61.884—Bonito CUELLO combinado en cripe gorgeste blanco, con puntillas valencianas, a \$ 1.60



A. 61.738

A. 61.738—Moderno CUELLO, en gorgeste blanco, con un bonito jabot, a \$ 1.60

A. 61.944—CUELLO de seda fantasía, con detalles de vasilla y terminado con bonito moño, a \$ 1.20



A. 61.118

A. 61.095—ECHARPE, en tela de lana; colores verde, azul, marrón o granate, con vistosos lunares, a \$ 1.50

A. 61.118—Práctica ECHARPE, en tela de lana, vistosos gustos escoceses sobre fondo beige, a \$ 1.20



A. 62.816



A. 62.872

A. 62.872—CUELLO de estilo moderno, en seda blanca, con detalles de fantasía, a \$ 1.30

A. 62.974—CUELLO de forma moderna, en moño, con bonita terminación de ondas; color rosa, cielo, beige, negro o blanco, a \$ 1.20



A. 62.871

A. 62.871—Moderno CUELLO que forma pechera, en marroquin de seda blanco, con alforrias, botones y volados muy bien dispuestos, a \$ 2.20



A. 63.002

A. 66.732—MICKY, confeccionado en paño lenci, diversos modelos en colores novedosos, a \$ 1.10

A. 63.002—PERCHA de madera, para sombreros, con calaca de pasta y colores de paño lenci de diversos colores, a \$ 0.95

A. 64.892—ALFILETERO confeccionado en paño lenci, en forma de ramo, variedad de vistosos colores, a \$ 1.20

A. 63.734—MOTIVO de piel en colores, con forma de animal, indicado para adornos, a \$ 0.90

A. 64.892—GUARDA CAMISON, confeccionado con pétalos de seda en varios colores combinados, ferro de seda, a \$ 3.90

A. 64.892—CUBRE TETERA, original en organdi de distintos colores, ferro de seda, a \$ 1.90

CALZADO PARA SEÑORAS
OBSERVE LOS MODELOS ANUNCIADOS
EN LAS PAGINAS 89, 90 Y 91



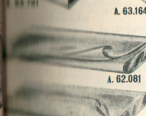
A. 63.734



A. 64.874



A. 63.164



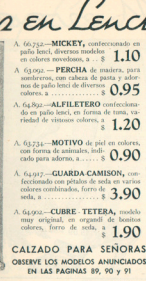
A. 62.081



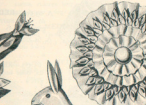
A. 65.770



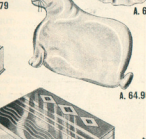
A. 65.737



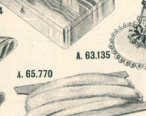
A. 64.917



A. 64.816



A. 64.902



A. 64.829



A. 64.896—GUARDA CAMISON, en organdi, adornado con detalles de paño lenci, varios colores, a \$ 1.90

A. 64.896—PASUELERA muy bonita, en seda promontada y con volantes de organdi, ferro de seda; diversos colores, a \$ 1.10

A. 64.896—ALFILETERO muy original, en forma de dado, ejecutado en paño lenci, varios colores, a \$ 0.70

A. 64.896—LLAVERO de paño lenci, en forma de flores, distintos colores combinados, a \$ 0.55

A. 64.903—PASUELERA ALFILETERO, en forma de flor, confeccionada en organdi y seda, variedad de colores, a \$ 1.60

A. 64.903—CUBRE TETERA muy vistoso, de paño lenci, en forma de conchita, varios colores, con ferro de seda, a \$ 2.20

A. 63.281—CAJA forrada en seda de vistosos colores y con originales motivos pintados; medida 16 x 22 centímetros, a \$ 1.50

A. 63.164—CAJA de laca, con cierre de llave, diversos motivos modernos; tamaño 16 x 13 cm., a \$ 1.50

A. 63.135—ALFILETERO muy novedoso, ejecutado en paño lenci y calaca de pasta; color rojo o naranja, a \$ 0.70

A. 65.770—PIEL DE CISNE, indicada para diversos labores en colores rosa, cielo y blanco, ancho 2 centímetros; el metro, a \$ 1.30

A. 65.760—MARABU para distintos labores, se recibe en colores y tonalidades de moda, incluso blanco y negro; el metro, a \$ 0.45

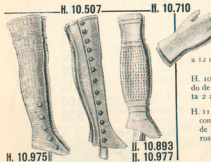
A. 62.081—TARLATAN laminado, indicado para disfraces y adornos, colores rosa, cielo y blanco, ancho 55 centímetros; el metro, a \$ 0.50

A. 65.737—TARLATAN liso, colores rosa, cielo y blanco, ancho 80 centímetros; el metro, a \$ 0.30

A. 65.790—MALLA dorada, para labores, ancho 55 centímetros; el metro, a \$ 1.75

En la primera página de este catálogo, encontrará la descripción de los tapados que aparecen en la carátula.

3/8



Trajecitos para bebés vestidos y Gorritas

H. 20.767.—TAPADO, en paño fantasía de lana, con bonita capa y adornos de botones de nácar; color rosa, cielo o blanco, estrictamente forrado en seda.
Años: 1 2
\$ 5.40 5.70

H. 10.703.—SACO, tejido en lana blanca, rosa o celeste, con detalles de seda y adornos en punto de cruz; hasta 2 años, a \$ 3.20

H. 11.808.—TRAJECITO, bonito modelo tejido en lana de colores rosa, cielo o blanco.
Años: 1 2
\$ 2.60 2.80

H. 11.808.—TRAJECITO, elegante modelo en tejido de lana, lleva como adorno delicados bordados a mano en punto de cruz; colores rosa, cielo o blanco.
Años: 1 2
\$ 2.40 2.60

H. 10.975.—POLAINAS, en tejido de lana color rosa, cielo o blanco, con botoncitos de nácar.
Meses: 6 12 24
\$ 0.90 0.95 1.00

H. 10.507.—POLAINAS de mucho abrigo, en tejido jersey con interior alfelpado, abotonadas en un costado; color beige solamente; hasta 18 meses.
El par, a \$ 1.40

H. 10.710.—MITONES, en tejido de lana blanca; hasta 2 años. El par, a \$ 0.40

H. 11.713.—TRAJE ESQUIMAL, compuesto de 3 piezas, en tejido de lana de mucho abrigo; color rosa, cielo o blanco.
Años: 1 2
\$ 3.50 3.70

H. 15.997.—TRAJECITO "Baby", en tela fantasía de color rosa, cielo o blanco, con cuello y puños en color con adornos de botoncitos de nácar. Años: 1, \$ 4.20; 2, 4.40

H. 15.997.—SOMBRETERO, modelo americano, en su género de lana blanca, rosa o celeste; hasta 2 años, \$ 0.90

H. 10.702.—TRAJECITO, en tejido jersey de lana, práctico, con adornos de botones de nácar; colores rosa y blanco.
Años: 1 2
\$ 2.30 2.45

H. 11.713.—TRAJECITO, en tejido jersey de lana, práctico, con adornos de botones de nácar; colores rosa y blanco.
Años: 1 2
\$ 2.30 2.45

H. 11.709.—MAMELUCO, en tejido de lana blanca, rosa o celeste, con bonitos detalles en tesoros opuestos formando cuadros.
Años: 1 2
\$ 2.30 2.45

H. 11.709.—MAMELUCO, en tejido de lana blanca, rosa o celeste, con bonitos detalles en tesoros opuestos formando cuadros.
Años: 1 2
\$ 2.30 2.45

H. 11.813.—VESTIDO, en tela de algodón, colores rosa, cielo y puños en seda.
Años: 1 2
\$ 4.30 4.50

H. 11.813.—GORRITA tejida a mano en lana blanca, rosa o celeste, con adornos de detalles de seda, hasta 12 meses, a \$ 0.90

H. 11.813.—VESTIDO tejido a mano en punto fantasía en lana blanca, rosa o celeste, con adornos de detalles de seda, hasta 12 meses, a \$ 2.80

H. 11.838.—GORRITA, tejida a mano en lana blanca, rosa o celeste, con adornos de seda y bridas de cintas; hasta 12 meses, a \$ 0.80

H. 11.838.—GORRITA, tejida a mano en lana blanca, rosa o celeste, con adornos de seda y bridas de cintas; hasta 12 meses, a \$ 0.80

H. 11.838.—GORRITA, tejida a mano en lana blanca, rosa o celeste, con adornos de seda y bridas de cintas; hasta 12 meses, a \$ 0.80

H. 11.838.—GORRITA, tejida a mano en lana blanca, rosa o celeste, con adornos de seda y bridas de cintas; hasta 12 meses, a \$ 0.80

H. 11.838.—GORRITA, tejida a mano en lana blanca, rosa o celeste, con adornos de seda y bridas de cintas; hasta 12 meses, a \$ 0.80

H. 11.838.—GORRITA, tejida a mano en lana blanca, rosa o celeste, con adornos de seda y bridas de cintas; hasta 12 meses, a \$ 0.80

H. 11.838.—GORRITA, tejida a mano en lana blanca, rosa o celeste, con adornos de seda y bridas de cintas; hasta 12 meses, a \$ 0.80

H. 11.838.—GORRITA, tejida a mano en lana blanca, rosa o celeste, con adornos de seda y bridas de cintas; hasta 12 meses, a \$ 0.80

H. 11.838.—GORRITA, tejida a mano en lana blanca, rosa o celeste, con adornos de seda y bridas de cintas; hasta 12 meses, a \$ 0.80

H. 15.888.—BABERO y gorrita formando juego, en crepe georgette, con adornos imitación encaje inglés, confeccionados a mano; colores rosa, cielo y blanco, acondicionando en caja como para obsequio, \$ 3.20

H. 20.729.—MEDIO FALDON, en bengalina de lana blanca, lleva como adornos cuello y hombreras tabeadas, a \$ 5.50

H. 11.838.—GORRITA, tejida a mano en lana blanca, rosa o celeste, con adornos de seda y bridas de cintas; hasta 12 meses, a \$ 0.80

H. 11.838.—GORRITA, tejida a mano en lana blanca, rosa o celeste, con adornos de seda y bridas de cintas; hasta 12 meses, a \$ 0.80

H. 11.838.—GORRITA, tejida a mano en lana blanca, rosa o celeste, con adornos de seda y bridas de cintas; hasta 12 meses, a \$ 0.80

H. 11.838.—GORRITA, tejida a mano en lana blanca, rosa o celeste, con adornos de seda y bridas de cintas; hasta 12 meses, a \$ 0.80

H. 11.838.—GORRITA, tejida a mano en lana blanca, rosa o celeste, con adornos de seda y bridas de cintas; hasta 12 meses, a \$ 0.80

H. 11.838.—GORRITA, tejida a mano en lana blanca, rosa o celeste, con adornos de seda y bridas de cintas; hasta 12 meses, a \$ 0.80

H. 11.838.—GORRITA, tejida a mano en lana blanca, rosa o celeste, con adornos de seda y bridas de cintas; hasta 12 meses, a \$ 0.80

H. 11.838.—GORRITA, tejida a mano en lana blanca, rosa o celeste, con adornos de seda y bridas de cintas; hasta 12 meses, a \$ 0.80

H. 11.838.—GORRITA, tejida a mano en lana blanca, rosa o celeste, con adornos de seda y bridas de cintas; hasta 12 meses, a \$ 0.80

H. 11.838.—GORRITA, tejida a mano en lana blanca, rosa o celeste, con adornos de seda y bridas de cintas; hasta 12 meses, a \$ 0.80

H. 11.838.—GORRITA, tejida a mano en lana blanca, rosa o celeste, con adornos de seda y bridas de cintas; hasta 12 meses, a \$ 0.80

H. 11.838.—GORRITA, tejida a mano en lana blanca, rosa o celeste, con adornos de seda y bridas de cintas; hasta 12 meses, a \$ 0.80

H. 11.838.—GORRITA, tejida a mano en lana blanca, rosa o celeste, con adornos de seda y bridas de cintas; hasta 12 meses, a \$ 0.80

H. 11.838.—GORRITA, tejida a mano en lana blanca, rosa o celeste, con adornos de seda y bridas de cintas; hasta 12 meses, a \$ 0.80

H. 11.838.—GORRITA, tejida a mano en lana blanca, rosa o celeste, con adornos de seda y bridas de cintas; hasta 12 meses, a \$ 0.80

H. 11.838.—GORRITA, tejida a mano en lana blanca, rosa o celeste, con adornos de seda y bridas de cintas; hasta 12 meses, a \$ 0.80

H. 11.838.—GORRITA, tejida a mano en lana blanca, rosa o celeste, con adornos de seda y bridas de cintas; hasta 12 meses, a \$ 0.80

H. 11.838.—GORRITA, tejida a mano en lana blanca, rosa o celeste, con adornos de seda y bridas de cintas; hasta 12 meses, a \$ 0.80

H. 11.838.—GORRITA, tejida a mano en lana blanca, rosa o celeste, con adornos de seda y bridas de cintas; hasta 12 meses, a \$ 0.80

H. 11.838.—GORRITA, tejida a mano en lana blanca, rosa o celeste, con adornos de seda y bridas de cintas; hasta 12 meses, a \$ 0.80

H. 11.838.—GORRITA, tejida a mano en lana blanca, rosa o celeste, con adornos de seda y bridas de cintas; hasta 12 meses, a \$ 0.80

H. 11.838.—GORRITA, tejida a mano en lana blanca, rosa o celeste, con adornos de seda y bridas de cintas; hasta 12 meses, a \$ 0.80

H. 11.838.—GORRITA, tejida a mano en lana blanca, rosa o celeste, con adornos de seda y bridas de cintas; hasta 12 meses, a \$ 0.80

H. 11.838.—GORRITA, tejida a mano en lana blanca, rosa o celeste, con adornos de seda y bridas de cintas; hasta 12 meses, a \$ 0.80

H. 11.838.—GORRITA, tejida a mano en lana blanca, rosa o celeste, con adornos de seda y bridas de cintas; hasta 12 meses, a \$ 0.80

H. 11.838.—GORRITA, tejida a mano en lana blanca, rosa o celeste, con adornos de seda y bridas de cintas; hasta 12 meses, a \$ 0.80

H. 11.838.—GORRITA, tejida a mano en lana blanca, rosa o celeste, con adornos de seda y bridas de cintas; hasta 12 meses, a \$ 0.80

H. 11.838.—GORRITA, tejida a mano en lana blanca, rosa o celeste, con adornos de seda y bridas de cintas; hasta 12 meses, a \$ 0.80

H. 11.838.—GORRITA, tejida a mano en lana blanca, rosa o celeste, con adornos de seda y bridas de cintas; hasta 12 meses, a \$ 0.80

H. 11.838.—GORRITA, tejida a mano en lana blanca, rosa o celeste, con adornos de seda y bridas de cintas; hasta 12 meses, a \$ 0.80

H. 11.838.—GORRITA, tejida a mano en lana blanca, rosa o celeste, con adornos de seda y bridas de cintas; hasta 12 meses, a \$ 0.80

H. 11.838.—GORRITA, tejida a mano en lana blanca, rosa o celeste, con adornos de seda y bridas de cintas; hasta 12 meses, a \$ 0.80

H. 11.838.—GORRITA, tejida a mano en lana blanca, rosa o celeste, con adornos de seda y bridas de cintas; hasta 12 meses, a \$ 0.80

H. 11.838.—GORRITA, tejida a mano en lana blanca, rosa o celeste, con adornos de seda y bridas de cintas; hasta 12 meses, a \$ 0.80

H. 11.838.—GORRITA, tejida a mano en lana blanca, rosa o celeste, con adornos de seda y bridas de cintas; hasta 12 meses, a \$ 0.80

H. 11.838.—GORRITA, tejida a mano en lana blanca, rosa o celeste, con adornos de seda y bridas de cintas; hasta 12 meses, a \$ 0.80

H. 11.838.—GORRITA, tejida a mano en lana blanca, rosa o celeste, con adornos de seda y bridas de cintas; hasta 12 meses, a \$ 0.80

H. 11.838.—GORRITA, tejida a mano en lana blanca, rosa o celeste, con adornos de seda y bridas de cintas; hasta 12 meses, a \$ 0.80

H. 11.838.—GORRITA, tejida a mano en lana blanca, rosa o celeste, con adornos de seda y bridas de cintas; hasta 12 meses, a \$ 0.80

H. 11.838.—GORRITA, tejida a mano en lana blanca, rosa o celeste, con adornos de seda y bridas de cintas; hasta 12 meses, a \$ 0.80

H. 11.838.—GORRITA, tejida a mano en lana blanca, rosa o celeste, con adornos de seda y bridas de cintas; hasta 12 meses, a \$ 0.80

H. 11.838.—GORRITA, tejida a mano en lana blanca, rosa o celeste, con adornos de seda y bridas de cintas; hasta 12 meses, a \$ 0.80

H. 11.838.—GORRITA, tejida a mano en lana blanca, rosa o celeste, con adornos de seda y bridas de cintas; hasta 12 meses, a \$ 0.80



H. 15.859 — **BABERO** de tela impermeable color rosa, celeste o blanco, con adornos de los... \$ 0.55

H. 15.859 — **BABERO** de tela impermeable color rosa, celeste o blanco, rizado... \$ 0.18

H. 15.854 — **BABERO** en paño blanco, con adornos de flecos y bordados, a... \$ 0.20

H. 16.775 — **BABERO** en bombachillo blanco, con forro, a... \$ 0.14

H. 16.776 — **BABERO** en bombachillo blanco, con borde festonado y forro, a... \$ 0.20

H. 16.776 — **BABERO** en bombachillo blanco, con forro, a... \$ 0.14

H. 16.775 — **BABERO** de seda, color rosa, celeste o blanco, con delicados bordados y forro, a... \$ 1.00

H. 16.775 — **BABERO** de seda, color rosa, celeste o blanco, con delicados bordados y forro, a... \$ 1.00

H. 16.775 — **BABERO** de seda, color rosa, celeste o blanco, con delicados bordados y forro, a... \$ 1.00

H. 16.775 — **BABERO** de seda, color rosa, celeste o blanco, con delicados bordados y forro, a... \$ 1.00

H. 16.775 — **BABERO** de seda, color rosa, celeste o blanco, con delicados bordados y forro, a... \$ 1.00

H. 16.775 — **BABERO** de seda, color rosa, celeste o blanco, con delicados bordados y forro, a... \$ 1.00

H. 15.995 — **OMBLIGUERO**, en franela de algodón, color rosa, celeste o blanco, a... \$ 0.12

H. 15.995 — **OMBLIGUERO**, en franela de algodón, color rosa, celeste o blanco, a... \$ 0.12

H. 15.995 — **OMBLIGUERO**, en franela de algodón, color rosa, celeste o blanco, a... \$ 0.12

H. 15.995 — **OMBLIGUERO**, en franela de algodón, color rosa, celeste o blanco, a... \$ 0.12

encería para bebé

H. 16.725 — **BABERO**, en seda blanca, rosa o celeste, con delicados bordados como adorno, \$ 1.10

H. 15.733

H. 25.169

H. 39

H. 16.755

H. 15.921

H. 15.861

H. 16.722 — **MANTILLA**, en franela de algodón, color rosa, celeste o blanco, a \$ 0.50

H. 15.088 — **LA MISMA**, con borde fileteado, a \$ 0.80

H. 25.861 — **MANTILLA**, en tela impermeable blanca, fileteada, a \$ 1.45

H. 15.860 — **MANTILLA** de bombachillo blanco, con borde festonado, a \$ 1.10

H. 16.721 — En la misma calidad, con dobladillo simple, a \$ 0.70

H. 15.765 — **TRIANGULO** de madras, con centro de tela esponja, blanco, a \$ 0.35

H. 15.931 — En tela absorbente "Tetra", a \$ 0.90

H. 15.975 — **BANDA** ovalada, en fino bronce blanco, a \$ 0.10

H. 16.742 — **FAJA**, en paño labrado blanco, rosa o celeste; largo 130 centímetros, a \$ 0.65

H. 16.742 — **FAJA** de paño labrado blanco, rosa o celeste; largo 130 centímetros, a \$ 0.75

H. 16.774

H. 15.937 — **PARALES**, en madapolán blanco, a \$ 0.25

H. 15.818 — En bronce brameado blanco, a \$ 0.40

H. 15.743 — **PARAL**, en tela "tipo perdí", muy absorbente, a \$ 0.65

H. 15.969 — **PARAL**, en tela absorbente "Tetra", a \$ 0.90

H. 15.937

H. 15.733 — **CAMISITA**, en buen madapolán blanco, modelo liso, a \$ 0.80

H. 15.921 — **CAMISITA**, en madapolán blanco, con terminación de puntillas, a \$ 0.80

H. 15.861 — **BATITA**, en franela de algodón blanca, rosa o celeste, a \$ 0.80

H. 25.469 — **GENERO** para fajas, en buen paño color rosa, celeste o blanco; ancho 12 centímetros. El metro, a \$ 0.80

H. 39 — **GENERO** para la confección de fajas labradas, color rosa o celeste; ancho 12 centímetros. El metro, a \$ 0.80

H. 15.064 — **BABERO** SERVILLETA, en tela rosa, celeste o blanco, con botones infantiles, a \$ 0.80

H. 15.901 — **FAJA** tejida en algodón mercerizado, rosa, celeste o blanco; largo 130 centímetros, a \$ 0.80

H. 15.864 — **ANDADOR**, en tela especial color rosa o celeste, perforado, a \$ 0.80

Antes de formar el que su Bebé, consulte las de este catálogo

H. 15.770

H. 15.770

H. 15.770

H. 15.770

H. 15.770

H. 15.770

H. 15.770

H. 15.770

H. 15.770

H. 15.770

H. 15.770

H. 15.770

H. 15.770

H. 15.770

H. 15.822

H. 782

H. 782 — **CORPISO** en jersey de lana blanca, profusamente terminado con pespuntes. Años: 1 2 \$ 0.75 0.85

H. 15.707

H. 15.822 — **CORPISO**, en buen brameado blanco, modelo sumamente práctico. Años: 1 2 \$ 0.38 0.42

H. 770

H. 15.841 — **CAMISÓN** de franela, con delicados bordados y vainillas, color rosa, celeste o blanco. Años: 1 2 \$ 1.20 1.35

H. 15.707 — **CORPISO**, en dril blanco, modelo todo pespuntes, y con dos preñillas. Años: 1 2 \$ 0.60 0.65

H. 770

H. 770

H. 770

H. 770

H. 770

H. 770

H. 770

H. 770

H. 770

H. 770

H. 770

H. 770

H. 770

H. 770

H. 770

H. 10.748

H. 10.748

H. 10.748

H. 10.748

H. 10.748

H. 10.748

H. 10.748

H. 10.748

H. 10.748

H. 10.748

H. 10.748

H. 10.748

H. 10.748

H. 10.748

H. 10.748

H. 10.748

H. 10.748

H. 10.748

H. 10.748

H. 10.748

H. 10.748

H. 10.748

H. 10.748



H. 15.857

H. 10.841

H. 15.857

H. 10.841

H. 15.857

H. 10.841

H. 15.857

H. 10.841

H. 15.857

H. 10.841

H. 15.857

H. 10.841

H. 15.857

H. 10.841

H. 15.857

H. 10.841

H. 15.857

H. 10.841

H. 15.857

H. 10.841

H. 15.857

H. 10.841

H. 15.857

H. 10.841

H. 15.857

H. 10.841

H. 15.857 — **JUEGO** de corpillo y bombacha, en buen brameado blanco, con adornos de festón, modelo práctico para bebé; hasta 2 años, a... \$ 0.95

H. 10.841 — **ENAGUITA**, en tejido fantasía de lana y seda, color rosa, celeste o blanco; hasta 2 años, a... \$ 1.45

H. 10.744 — **CULOOTE** - **ESCARPIN**, tejido en lana blanca, rosa o celeste, modelo sumamente práctico. Meses: 6 12 \$ 1.30 1.40

H. 755 — **Camis, coches y otros mueblecitos para Bebé**, ver págs. 56 y 57

H. 755

H. 755

H. 755

H. 755

H. 755

H. 755

H. 755

H. 755

H. 755

H. 755

H. 755

H. 755

H. 755

H. 755

H. 15.857 — **JUEGO** de corpillo y bombacha, en buen brameado blanco, con adornos de festón, modelo práctico para bebé; hasta 2 años, a... \$ 0.95

H. 10.841 — **ENAGUITA**, en tejido fantasía de lana y seda, color rosa, celeste o blanco; hasta 2 años, a... \$ 1.45

H. 10.744 — **CULOOTE** - **ESCARPIN**, tejido en lana blanca, rosa o celeste, modelo sumamente práctico. Meses: 6 12 \$ 1.30 1.40

H. 755 — **Camis, coches y otros mueblecitos para Bebé**, ver págs. 56 y 57

H. 755

H. 755

H. 755

H. 755

H. 755

H. 755

H. 755

H. 755

H. 755

H. 755

H. 755

H. 755

H. 755

H. 755

H. 15.857 — **JUEGO** de corpillo y bombacha, en buen brameado blanco, con adornos de festón, modelo práctico para bebé; hasta 2 años, a... \$ 0.95

H. 10.841 — **ENAGUITA**, en tejido fantasía de lana y seda, color rosa, celeste o blanco; hasta 2 años, a... \$ 1.45

H. 10.744 — **CULOOTE** - **ESCARPIN**, tejido en lana blanca, rosa o celeste, modelo sumamente práctico. Meses: 6 12 \$ 1.30 1.40

H. 755 — **Camis, coches y otros mueblecitos para Bebé**, ver págs. 56 y 57

H. 755

H. 755

H. 755

H. 755

H. 755

H. 755

H. 755

H. 755

H. 755

H. 755

H. 755

H. 755

H. 755

H. 755

H. 15.857 — **JUEGO** de corpillo y bombacha, en buen brameado blanco, con adornos de festón, modelo práctico para bebé; hasta 2 años, a... \$ 0.95

H. 10.841 — **ENAGUITA**, en tejido fantasía de lana y seda, color rosa, celeste o blanco; hasta 2 años, a... \$ 1.45

H. 10.744 — **CULOOTE** - **ESCARPIN**, tejido en lana blanca, rosa o celeste, modelo sumamente práctico. Meses: 6 12 \$ 1.30 1.40

H. 755 — **Camis, coches y otros mueblecitos para Bebé**, ver págs. 56 y 57

H. 755

H. 755

H. 755

H. 755

H. 755

H. 755

H. 755

H. 755

H. 755

H. 755

H. 755

H. 755

H. 755

H. 755

H. 15.857 — **JUEGO** de corpillo y bombacha, en buen brameado blanco, con adornos de festón, modelo práctico para bebé; hasta 2 años, a... \$ 0.95

H. 10.841 — **ENAGUITA**, en tejido fantasía de lana y seda, color rosa, celeste o blanco; hasta 2 años, a... \$ 1.45

H. 10.744 — **CULOOTE** - **ESCARPIN**, tejido en lana blanca, rosa o celeste, modelo sumamente práctico. Meses: 6 12 \$ 1.30 1.40

H. 755 — **Camis, coches y otros mueblecitos para Bebé**, ver págs. 56 y 57

H. 755

H. 755

H. 755

H. 755

H. 755

H. 755

H. 755

H. 755

H. 755

H. 755

H. 755

H. 755

H. 755

H. 755

H. 15.857 — **JUEGO** de corpillo y bombacha, en buen brameado blanco, con adornos de festón, modelo práctico para bebé; hasta 2 años, a... \$ 0.95

H. 10.841 — **ENAGUITA**, en tejido fantasía de lana y seda, color rosa, celeste o blanco; hasta 2 años, a... \$ 1.45



T. 492. —TRAJE DE SACO
y PANTALON, modelo
americano muy de mo-
da, en buen casimir
fantasía de pura lana,
gustos expresamente
seleccionados melizados
en dos tonos: beige con
marrón o gris. Para ta-
lles del 44
al 52, a \$ 27.50

L. 17.794. —
NO traje de
falta y chaso
nero fantasía
está adornado
resante de
vures y mol
pelo en ton
falta de co
confeccion
tonos azu
marrón, a
42 al 48
... 3

IMPRESORA