

# Minas, Ciudad de Turismo

## EL INDICE

Una Voz Apolítica Que Surge Del Pueblo, Para Velar Por Los Intereses Colectivos

— Dirección, Administración y Talleres: — 18 de Julio 577 —  
R. TRELLES ISAIN—Año II—Epoca II— N. 99—Minas-Abril- 10 1935

### El Intendente reportado por EL INDICE

Considerando que nuestra portada debiera llevar la palabra del Sr. Intendente, no trepidamos en presentarnos ante él, dispuestos a el in erviú. Demás está decir que el Sr Solano Amilivia, nos atendió con suma gentileza, poniendo se a nuestras enteras órdenes, lo que aprovechamos sin preámbulos para preguntarle llanamente:

—¿Qué piensa sobre el Turismo hacia nuestro Departamento?

—Creo que estamos en condiciones excepcionales para provocar una rápida y beneficiosa corriente de turismo, principalmente en Otoño, pues dado la especial topografía de nuestra ciudad y sus alrededores los visitantes quedan encantados con nuestras bellezas panorámicas, El Arequita, Fuente Salus, Salto del Agua, Cerro del Verdún, Sierras del Pororó y otras muchas cosas nuestras, resultan estupendas y una vez conocidas cada visitante es un nuevo propagandista hacia nosotros.

—¿Porqué no se organiza una gran Comisión Local de Turismo?

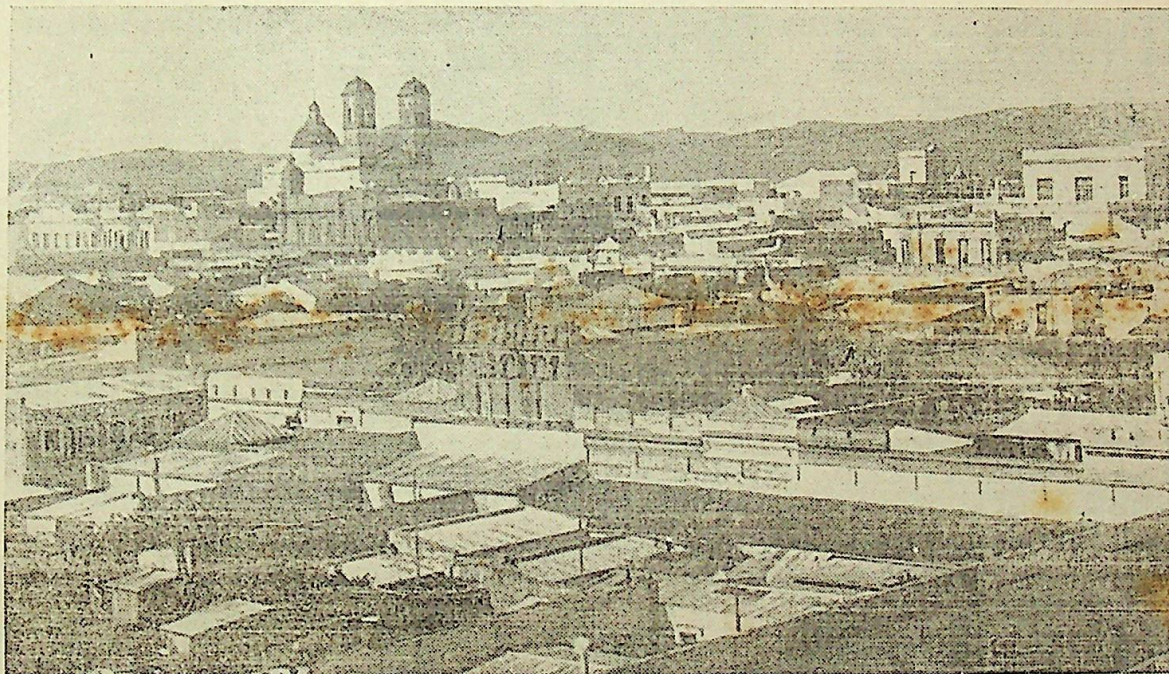
—Talvéz por falta de comprensión de parte de mucha gente, de la importancia que ello obtendría para nosotros y especialmente para nuestro comercio pero estoy seguro, que dentro de muy poco tiempo se hará algo en ese sentido y una vez empezada la obra, no dará gran trabajo llevarla adelante y todos colaborarán en ella, obteniéndose rápidamente los beneficios deseados.

—¿Es cierto que el Municipio piensa imprimir una guía ilustrativa, con el fin de fomentar el Turismo?

Efectivamente. El año pasado el Sr Santiago Dossetti, Empleado del Municipio puso a la Intendencia la confección de una guía, que se financiaría con el concurso del comercio local y un 'pequeño de

preparó el material necesario, pero debido a inconvenientes financieros surgidos y a lo avanzado de la estación la idea quedó estacionada y digo, estacionada, porque siempre persistimos en la necesidad y utilidad de esa Guía, la que será impresa indefectiblemente en el presente año y repartida profusamente en todo el país y asimismo en el extranjero, especialmente en Buenos Aires.

Una bella vista parcial de Minas



sempolso del Municipio. En honor a la verdad debo decir, que la iniciativa apoyada entre el comercio por la Sala de Comercio local, que con tanto entusiasmo y desinterés dirige el Sr Atiliano Soba, fué acogida con gran simpatía y en pocos días se agotó todo el espacio que teníamos disponible para avisos, que era el concurso que reclamamos del comercio. El Sr Dossetti por su parte a quien se le había encomendado la confección de la Guía, también

—¿Que hay de cierto en el Proyecto de Camino Carretero o Camino mejorado, por las Sierras hacia las Playas del Este?

—Esa vieja aspiración del Departamento de Maldonado y el nuestro parece que está a punto de convertirse en realidad. La U.T.E. gestiona del Gobierno una suma de dinero para entregar a cada uno de los Municipios a fin de que podamos unir a Pan de Azúcar y nuestra ciudad, por medio de una ca-

lificación de esa importante mejora, reclamada desde hace mucho tiempo por la Industria y el Turismo, con un poco de dinero y buena voluntad por parte de todos, la obra podrá realizarse a breve plazo.

—¿Qué distancia tendríamos que recorrer por esa nueva ruta para llegar a las Playas del Este?

—Piense amigo cronista, que actualmente para ir a Pan de

(Continúa en última pág.)

## CAFE ORIENTAL

### VISITELO: Las Mejores Bebidas y buen servicio Especialidad en Cocktaíl - Billares

80 años de existencia - RODRIGO Hnos.

FRENTE A LA PLAZA  
LIBERTAD

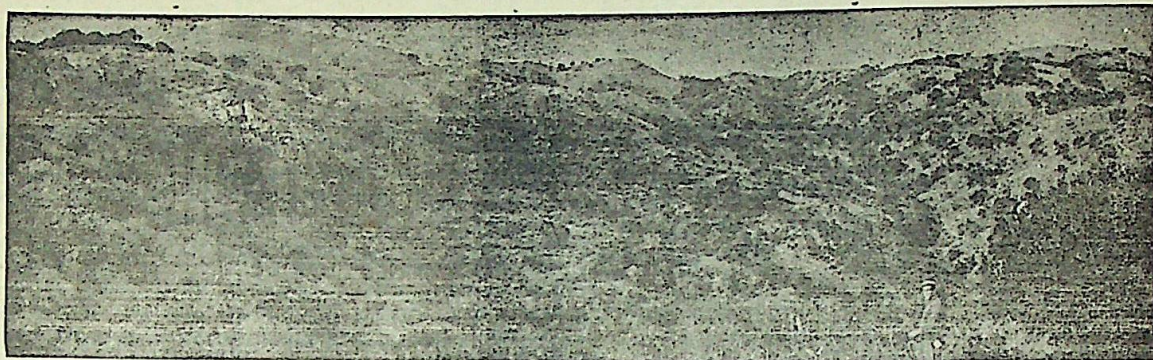


# Minas, es un milagro

dice Francisco  
Espínola

EL INDICE — Una Publicación de Absoluta Imparcialidad al Servicio del Pueblo Especial de Turismo

## Sierras Minuanas



Vista panorámica de las abruptas sierras minuanas, que es un documento vivo de las riquezas de nuestra región, donde la UTE está empeñada en una labor proficua para descubrir en ellas los filones que han de evolucionar lo industrial y económico del país. Sierras de cambiantes y coloridos que dejan un signo de admiración respetuosa ante lo grande y bello del panorama

### Minas y el Turismo de Otoño

Realizamos hoy un nuevo esfuerzo—modesto desde luego pero esfuerzo al fin—en favor del Turismo hacia nuestra privilegiada región serrana. Se ha dicho que el Otoño es nuestra primavera. En efecto una temperatura deliciosa reina en esta época. Brisa apacible, ternura del tiempo que hace de la excursión hacia las sierras un deleite integral. Paisajes que justifican la

denominación de «Suiza Uruguaya» con que los viajeros obsesquian nuestra región. Caminos buenos hoteles que llenan sin pretensión, pero con eficiencia su rol. Hospitalidad sencilla y generosa bien dada sin retaceos al viajero, es lo que podemos ofrecer al turista. El esfuerzo oficial, la organización particular bien orientada, una publicidad con miras al exterior debieran ser ya una realidad por la que la prensa local ha luchado sin tregua por conseguirlo, sin éxito serían sin duda el mejor aliciente para obtener crecidos núcleos de visitantes, pero por indolencia o incomprensión de las excelentes ventajas que esto traería a la población del Departamento. Pero aún estamos lejos de ese hermoso deseo. Mientras esto no ocurra seguiremos firmes en nuestros propósitos, prodigándonos en estos esfuerzos humildes, que solo cuentan con la ayuda del comercio local—no todo lo eficaz que debiera ser desgraciadamente esperando que algún día fructifiquen en realizaciones que halaguen nues-

tro amor al terruño e impulsen eso que se ha dado en llamar la industria del turismo a la que tanto interés dedican los gobiernos comprensivos de su misión

#### Salón MINAS de

GERVASIO TELLECHEA

Diarios, Revistas, Loterías  
Salón de Lustrar Calzado  
Agencias de Comisiones a  
Montevideo

Teléf 15 - 18 de Julio 628

## “PANTERA”

Cocina a Kerosene desde  
\$ 10.00 en adelante, dotadas de la famosa boquilla  
— “Cometa” —

- Sin Mecha, Sin Humo y sin Olor -

Pida una demostración a la Casa —

Antonio G. Llambí

Carabajal esq.  
Willimán

TELEF 154



# Minas, Apoteosis de los ojos

EL INDICE — Una Publicación de Absoluta Imparcialidad al Servicio del Pueblo — Especial de Turismo

## ¡ Minas !

Minas tiene aproximadamente 40 mil habitantes. Su capacidad comercial y social la colocan dentro de las primeras ciudades del interior. Su modernismo edilicio constituye una nota admirable de su progreso. El progreso ha entonado aquí con mano

de trabajador incansable proporcionando el espectáculo compacto de edificios que sirven para consolidar la delineación definitiva del avance progresivo, llevándola hacia un porvenir amplio, grande como lo infinito.

Sus alrededores ofrecen una variación digna de apreciarse: marginados por una larga y on-

dulante cinta verdosa y azulada de cerros que van a morir al Verdun y Arequita, mientras las tranquilas aguas del San Francisco, rumorean un suave canto, como canción de cuna, y deslizándose mansamente van a hermanarse con las del Santa Lucía, en fraternal comunión de sueños y esperanzas. Aguas limpias que invitan a beber al can-

sado peregrino...

Minas no es gran ciudad, pero tiene pretensiones de serlo. Se une a esa lógica esperanza su capacidad creadora y sus esfuerzos van por vías realizables y en un tiempo no lejano, demostrará la razón existente de crearlo así.

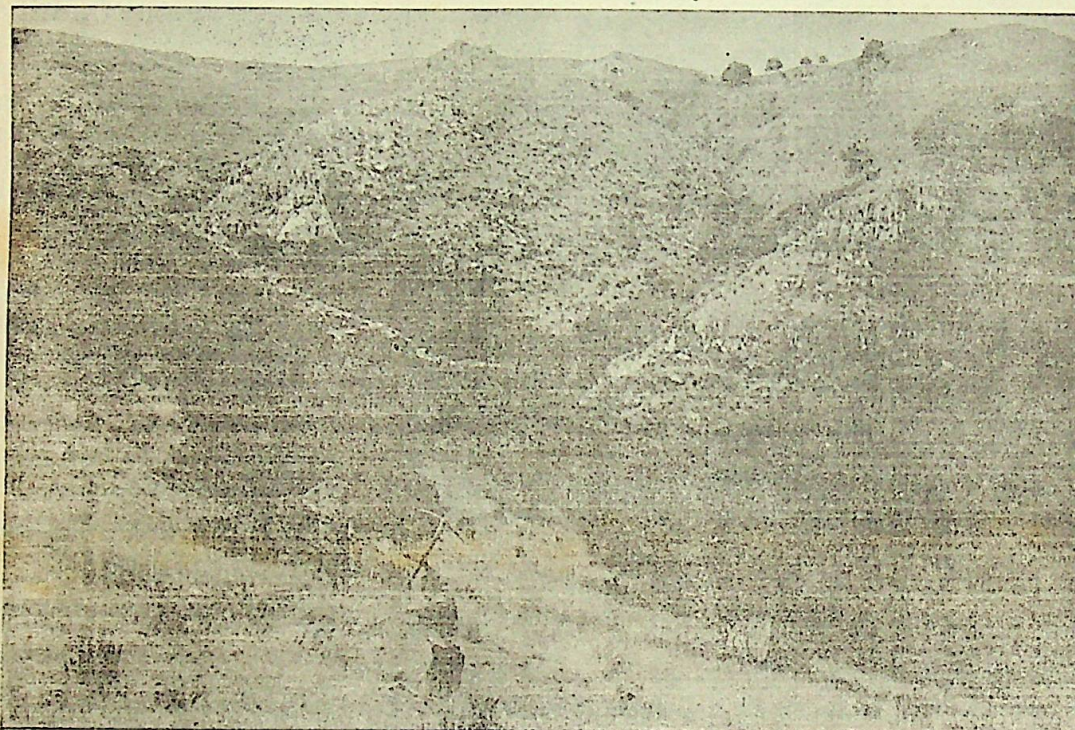
Puede asegurarse que tiene su vida propia y muchos de sus esfuerzos abastecen su consumo.

Su cultura no es superficial, sino nata, arraigada y creada por un espíritu de superación loable. Su educación intelectual tiene el sabor de las cosas adquiridas dentro de las mismas fronteras, que saben más a sencillez que a creencias pecadoras.

Mientras el ambiente artístico, adquiere su desarrollo el intelectual ratifica su razón de ser y las glorias conquistadas dan el premio merecido por el esfuerzo de esos luchadores que supieron enaltecer la patria chica.

Y para terminar esta breve nota solo deseamos dar al desconocido viajero, una idea de lo mucho que hay aquí, para lo cual nos hemos valido de las notas gráficas, esperando sean ellas, todo lo ilustrativamente necesaria.

## En el Cerro de la Paloma



A once kilómetros de la ciudad de Minas, en el Cerro de la Paloma se activan los trabajos de investigaciones. Obsérvese lo magestuoso y la im-

nencia serrana. Admírese esas puntas de cerros que gallardas levántanse hacia arriba, tajando el aire para decir de sus bellezas panorámicas. He ahí un

espectáculo grandioso, digno de que los ojos puedan ver en su natural expresión

## Se arrienda una fracción

de campo, ubicada en el Sarandí, Valle de Aiguá compuesta de unas 91 hectáreas. Campo apto para agricultura y con poblaciones de material.—Tratar E. Dutra Corbo, Batlle 820

## - EXPOSICION -

### Nuestro Grandioso Surtido de INVIERNO

Calzado y Artículos Generales Para Hombres  
Grandes Novedades — Vean Nuestras Vidrieras

— FARINA Hnos.

18 de Julio esq.  
Florencio Sánchez



# Minas, Ciudad Hermosa e Ideal

EL INDICE — Una Publicación de Absoluta Imparcialidad al Servicio del Pueblo — Especial de Turismo

Hace ya mucho tiempo una Comisión de vecinos realizó los primeros pasos para obtener del estado la construcción de una carretera que partiendo de nuestra ciudad la una con Maldonado marginando, o enhebrando zonas de hermosas perspectivas,

## La Carretera Minas - Maldonado

### NECESIDAD DE SU CONSTRUCCION

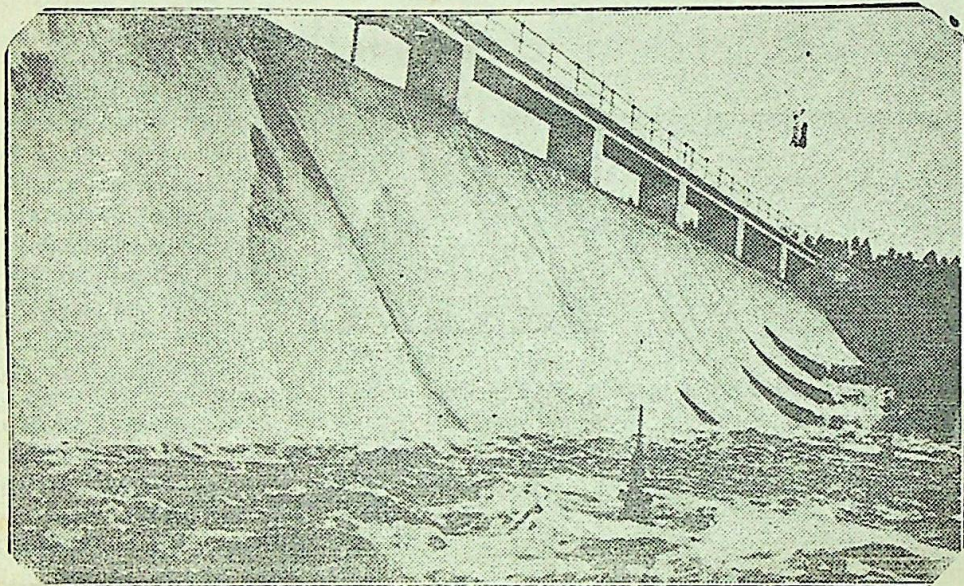
tivas, de riqueza mineral inestimable, de generosa opulencia vegetal. Minas colmadas de ricos mármoles — algunas en explotación — valles dormidos al pie de la Cuchilla Grande, pródigos de tierras negras fertilísimas recibirían con la referida

carretera un impulso que considerado independientemente del Turismo, traerían a esa hermosa región las ventajas de un comercio ágil, una cultura mayor a sus pobladores y una segura fuente tributaria de los recursos del Estado.

El dinero que insumiera esta construcción sería rápidamente reembolsado, con lo que la economía nacional realizaría obra de segura eficacia futura sin sacrificio de índole alguna.

El Turismo se reflejaría hacia las costas magníficas del atlántico agrandando el círculo de atracción al ilimitar las posibilidades del viajero que salvaría en una renovada «sed de más allá» la repetida ruta que termina en las playas conocidas y frecuentadas de Maldonado. La costa atlántica hasta los límites con el Brasil es una ininterrumpida playa. Minas, por esta carretera que deseamos y necesitamos, evitaría el sendero sin relieve de la carretera a Montevideo para volcar sus contingentes playeros en las hermosas playas de Maldonado.

## Desborde de la Represa



El San Francisco ha visto rota la apacible tranquilidad de sus aguas con el desborde de la represa. Aguas «algodonadas» que irán en busca de otras riberas, lavando los bordes de la man-

sedumbre peculiaridad de los teresante.

arroyos que marginan la costa y han de unir puentes y formarán nuevas cascadas que, como ésta, ofrecen un espectáculo in-

En sus inmediaciones la belleza cumple una jornada magnífica que da a los ojos un fuerte y emocionante colorido.

### Visite a Minas!!

Sienta en su alma la emoción grande e infinita de nuestros bellos parajes, que serán para sus ojos un nuevo e insoñado espectáculo de la naturaleza.

Artículos

UTILES

DURABLES

¿Ha visto el receptor  
F I B A N?

BARATOS

DE

BUEN GUSTO

— y ademas CREDITOS en 10 MESES —

esto le ofrece  
TELEFONO 240

U. A. Peña Astiz  
(LA CASA DE LAS FAMILIAS)

W. Beltrán esq.  
F. Sánchez

# Barraca Rodrigo

## Almacén por mayor

Por materiales para construcciones, etc. Grandes Stock Alambrados

CONSULTE PRECIOS

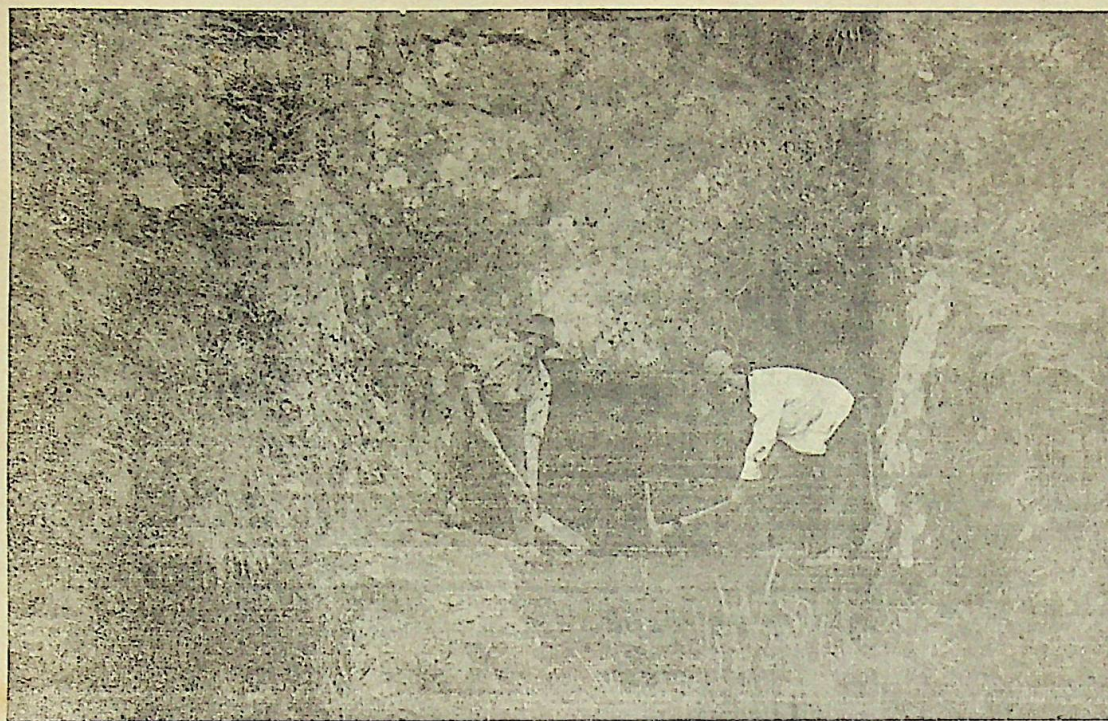
TELEFONO 10

SARANDI 573



# Minas, Prodigalidad Hermosa

EL INDICE — Una Publicación de Absoluta Imparcialidad al Servicio del Pueblo — Especial de Turismo



## De la época colonial

De los tiempos de la conquista, desde aquella lejana época colonial, aun quedan vestigios, pero vestigios de trabajos, de esfuerzos grandes, que hoy nos encaminan por los senderos de las nuevas luchas. He ahí, lo que han conseguido los hombres del presente; dejan al descubierto obras mineras de aquella época, que servirán para dar movimiento y dinamismo, poniendo un motivo mas a lo bello del paraje.

## Producto que triunfa

### Yemas Irisarri

Es halagador, simpático y hasta entusiasmo, el triunfo de los productos minuanos cuando son reconocidos por su bondad y delicadeza por todos aquellos que saben saborear.

Las yemas Irisarri, han triunfado una vez más, y decimos una vez más porque su consagración es definitiva y se corrobora hoy. Desde Buenos Aires, uno de los muchos turistas que llegaron hasta Minas; escriben a los señores Irisarri y Cia, un término halagadores para esa casa y dice;

Buenos Aires, en Marzo 2) de 1935. Señores Irisarri y Cia: Minas, Uruguay. Muy señores míos: De regreso a mi Patria y aún con el recuerdo de esa bellísima ciudad, atrayente por sus hermosos panoramas, por su singular ubicación, le manifiesto a Vds. el vivo agrado sentido por el suscrito y mis familiares al saborear las Yemas que llevan el nombre de esa firma y les felicito efusivamente por la exquisitez del producto que elaboran. En oportunidad llegará a esa una persona de mi amistad y les ruego presten su deferencia cordial y estimada por las atenciones que recibieramos en nuestra breve estadía en esa bella

ciudad.

Augurándoles siempre éxito en sus tareas y productos, me repito de Vds muy reconocidamente.

JUAN MEILLHER

s.jc. Esmeralda 582

## A TI FORASTERO

Forastero Tu que llegas hasta Minas en procura de un poco de paz y tranquilidad, tú que no estais acostumbrado a ver tus ojos de fiesta cuando la naturaleza es pródigo en su máxima creación, ya que estais aquí no descansenis, no busqueis esa

tranquilidad, recread tus ojos en el panorama serrano y cansad vuestras pupilas con la luz viva del paisaje comarcano, mirad la naturaleza en su esplendor de magnificencia, y aspirad hondamente el suave perfume que os dan estas sierras!..

Y a vuestro regreso, cuando ya de vuelta esteis en los lugares que a tu vista no son nada nuevo, recordad que habeis vivido una nueva vida, que habeis pasado horas tranquilas admirando beatíficamente un solar encantado por la madre natura, y no olvideis que en tan breve tiempo no visteis todo, que muchas de las bellezas minuanas son aún desconocidas para ti.

En otro viaje cordial forastero daremos, lugar a tus ojos, para que se agranden ante la suprema belleza minuana.

## El Aragonès de Manuel Abenia

Provisión de comestibles en general, depósito de cereales, especialidad en verduras. Esta provisión les vende las especiales frutas de la quinta del Sr. TARANCO.

Pruebe el insuperable vino CLARETE

Calle 33 esquina Domingo Pérez. Teléfono 105

## Intendencia Municipal

LAVALLEJA

### CONSTRUCCION DE OBRAS SANITARIAS

Se hace saber a los propietarios de bienes en la Ciudad de Minas que, está en vigencia la ordenanza sobre construcción obligatoria de obras sanitarias, sancionada con fecha 31 de Enero del corriente año la que en su artículo 40 determina que la Intendencia ordenará al propietario de toda finca servida por la red local pública que proceda transcurrido el plazo de DOS AÑOS, a cegar todo sumidero, pozo de excusado u otro receptáculo análogo..

Los folletos conteniendo esta ordenanza están a disposición de los interesados, en esta Secretaría Minas, Abril 2 de 1935 J. GINESTA NAVARRO, Stio.

### Lolita Oxley Faruelo

PROFESORA DE CORTE Y CONFECCION

SISTEMA BALLESTRINO

Da lecciones en su casa y a domicilio—

Garantiza la enseñanza

W. Beltrán 925

Minas

## La Mascota

ELUQUERIA y PERFUMERIA

Alberto Arce

25 de Mayo 532

Teléfono 578 Minas

Botones, lanas, labores  
sizados encontrara en la

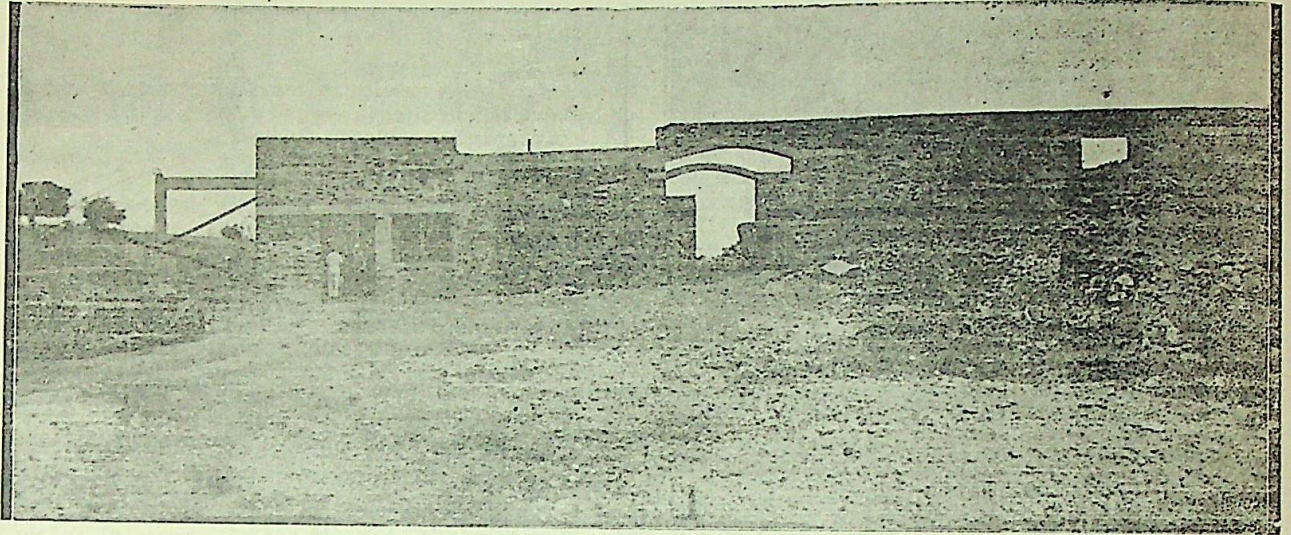
Merceria LA PERLA  
VISITELA



# Minas, Suprema Belleza

EL INDICE — Una Publicación de Absoluta Imparcialidad al Servicio del Pueblo — Especial de Turismo

## Construcciones Mineras



Estas construcciones existentes magnificas perspectivas y sus sue ya comienza a dar sus frutos y Las Sierras y el país je, viven en la minas Valencia fueron efec lo rico, han decretado una acti que serán para el país conquis al cenjuro de las palpit-ciones tuadas por la Sociedad Urugua ya Minera; sus inmediaciones de vidad elogiosa de la U T E que tas económicas importantes de los corazones en emoción

### - AREQUITA -

Parece una avanzada  
que se asoma a mirar hacia el camino . . .

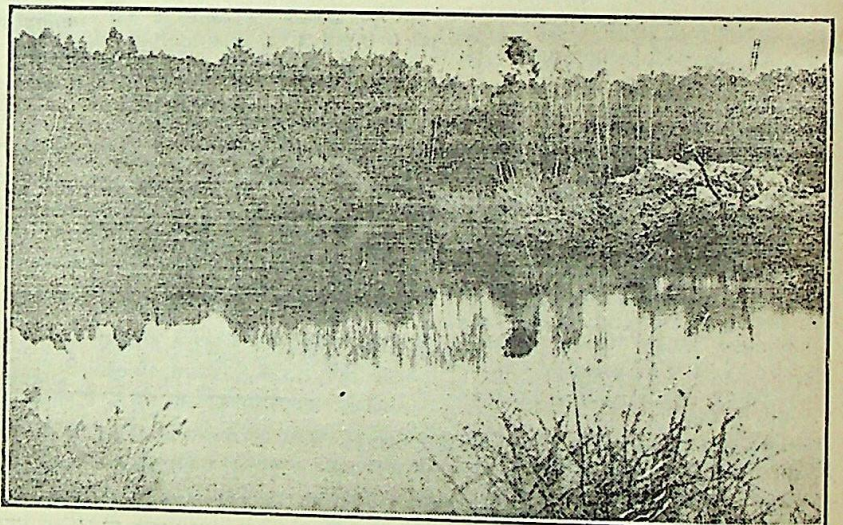
Talvez sueña en la homérica cruzada  
de nuestra gloria vieja,  
cuando vió atravesar en torbellino  
la epopeya triunfal de Lavalleja.

Yo pienso a veces que ese cerro altivo  
debió ser un gigante  
que a los cielos lanzara un desafío.

Un rayo fulgurante  
el corazón vino a quemarle vivo  
y desde entonces tiene, por castigo  
de su crimen impío,  
petrificado el rígido semblante  
y el corazón vacío . . .

Olegario M. Núñez

## Detalles Minuanos



En las inmediaciones de la represa encontramos muchos motivos interesantes que como éste, tiene por marco las tranquilas aguas de nuestros arroyos. Lo tupido del detalle guarda al fondo una sucesión de espectáculos naturales que son el canto de la grandeza panorámica que adornan estas costas minuanas y en la que el cerro La Filarmónica, magestuoso y gallardo, vigila la tranquilidad ciudadana desde su puesto de avanzada. . .

**Raúl Morosoli**

Decoración

Pinturas

Empapelados

Letras

18 de Julio 868

Teléfono 87

Por neumáticos

**Kelly y  
Gates Vulco**

Estación  
Centenario

A, HENRY

Talabartería y Lomillería

de— JUAN G GUADALUPE

25 de Mayo esq. W Beltrán — Telef. 255

Especialidad en trabajos  
del ramo y garantizados

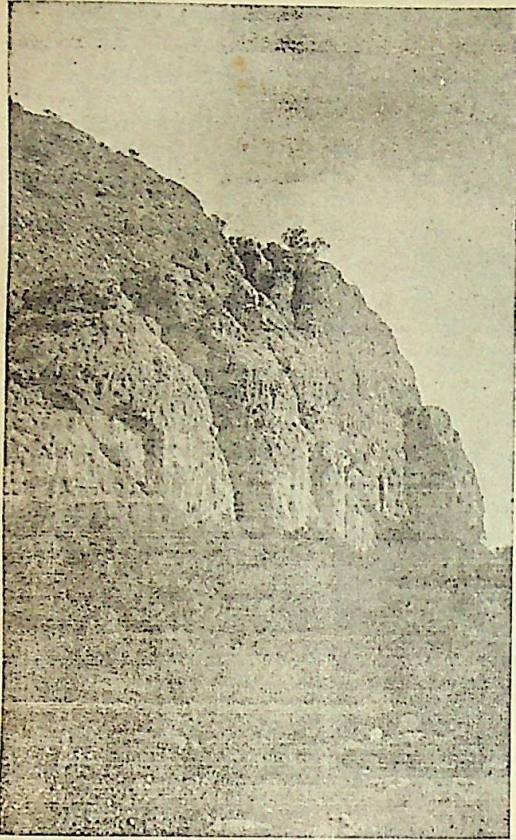
Atendido por su dueño

Precios módicos



# Minas, Es Una Ronda De Fiesta

EL INDICE — Una Publicación de Absoluta Imparcialidad al Servicio del Pueblo — Especial de Turismo



## Dos Aspectos de Arequita

Cerro que no se parece a ningún cerro Según el poeta Magri, da una «impresión de movimiento colosal» y según el mago de la paleta Blanes Viale «es capaz de enloquecer a un artista con su inquieta coloración que se transforma de hora en hora».

UNA DE LAS GRUTAS del bello cerro que llaman la atención de los menos curiosos . . . . Hay en ellas, un poco de sabor misterioso de las cosas no bien explicadas . . . .



## AREQUITA

Acostada en la margen del Santa Lucía duerme la silueta partida de una sola cuchillada, del que tiene en su seno un retazo de misterio:

### EL AREQUITA

Acostose a soñar hace muchos siglos con el corazón vacío y durante miríadas de años fué nido de águilas del espacio y después, también hace mu

chos siglos, otras águilas anidaron en su seno y dejaron como huella de su paso para las generaciones nuestras, lanzas, boleadoras y puntas de flechas, garras de aguilas primitivas cuya sangre se cruzó con la española y forjó la raza nuestra, fuerte y bravía, como descendencia que era de los hoscos leones hispanos y de las bravas aguilas charrúas.

¿Quiere limpiar  
su sombrero  
o su traje?

La Tintorería de GUERINO CAPR O

le hará un buen trabajo en un tiempo brevísimo.

SE REFORMA TODA CLASE DE SOMBREROS

Domingo Pérez 539

Teléfono 531

Casa de Belleza de Sara Varela

Calle 18 de Julio esquina Sarandí

### TARIFA:

Corte de pelo damas \$ 0.25 (a domicilio) \$ 0.30  
niños « 0.20  
Ondulación al Agua « 0.50

### LA JUNTA DEPARTAMENTAL DE LAVALLEJA Resuelve:

Artículo 1o.—Desde la promulgación de este decreto, los expendedores de frutas y verdura, puesteros establecidos fuera del Mercado y ambulantes, aborarán los derechos de Mercado que establece el Reglamento de fecha 5 de Octubre de 1928, de acuerdo con la siguiente tarifa:

Puesteros por mes	\$ 2.00
Ambulantes, con camión o carro, por día	« 0.15
« a caballo, por día	« 0.08
« a pié, con canasta	
carritos de mano etc por día	« 0.05

Artículo 2o. Los puesteros que interrumpen temporariamente el expendio de artículos de Mercado, deberán comunicarlo

por escrito dentro de los primeros cinco días de cada mes, al Administrador, para que éste deje en suspenso el cobro de derechos.

Artículo 3o.— Comuníquese, publíquese, etc *Tomás Arrospe, Presidente, Dardo Fernández, Secretario.*

Minas, Marzo 27 del 1935.

### INTENDENCIA MUNICIPAL DE LAVALLEJA

Minas, 1o. de Abril de 1935.

Artículo 1o.—Acúsesse recibo y cúmplase, publíquese, comuníquese a la Inspección de Abasto y Administración del Mercado, e insértese en el R.R. *Solano Amilivia, Intendente—J. Ginesta Navarro, Secretario.*

### HAGA TURISMO

VISITE A MINAS

# Amarellinho PERUANO

Elaborado por

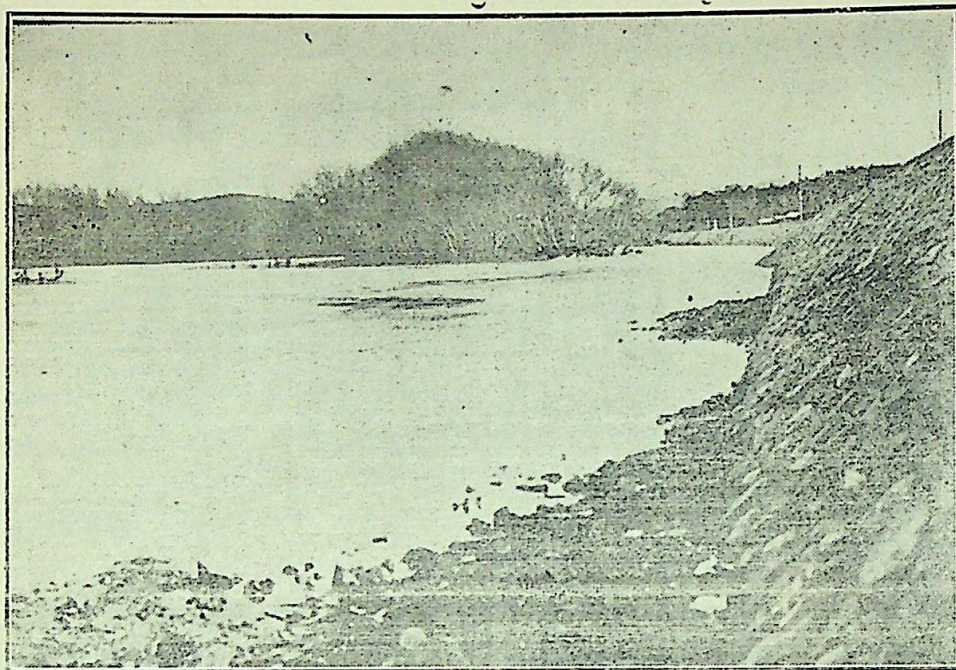
LA REPUBLICANA



# Minas, Ciudad de los Cerros

EL INDICE — Una Publicación de Absoluta Imparcialidad al Servicio del Pueblo Especial de Turismo

## Arroyo del San Francisco



Hoy manso ayer bravío, este San Francisco es la cinta de agua que une esa barriada humilde de trabajadores incansables que reciben de él, la suavidad y la frescura en los atardeceres que hacen pensar, y forjan canchales de paz y amor. Su murallón se extiende en la invitación a un progreso que no ha de tardar en llegar. Al fondo los cerros de Lavalleja, sucesión continuada de vaivenes de piedras que se unen al Verdún y Arequita.

LA JUNTA DEPARTAMENTAL DE LAVALLEJA

### RESUELVE

Artículo 1o Prorrógase por el término de SESENTA días el plazo que prescribe el inc. 1o del artículo 7o. de la Ordenanza de 9 de Enero del corriente año, previniéndose a los señores propietarios de carnicerías que la Junta no concederá nuevas prórogas.

2o. Declárase que la mencionada Ordenanza de 9 de Enero p. pdo. comprende a los establecimientos que elaboran productos porcinos.

ARTICULO 3o Comuníquese publíquese, etc TOMÁS ARROSPIDE Presidente.- Dardo Fernandez Secretario.- Minas Marzo 27 de 1935.

INTENDENCIA MUNICIPAL DE LAVALLEJA -1o. de Abril de 1935 Minas

ARTICULO 1o. Acúcese recibo: cúmplase, publíquese, e insértese en el R. R.

ARTICULO 2o Comuníquese por oficio a la Inspección de Abasto y Administración del Mercado.- SOLANO AMILIVIA Intendente. J GINESTA NAVARRO, Secretario

## Establecimiento Industrial de recauchutaje y vulcanizaciones

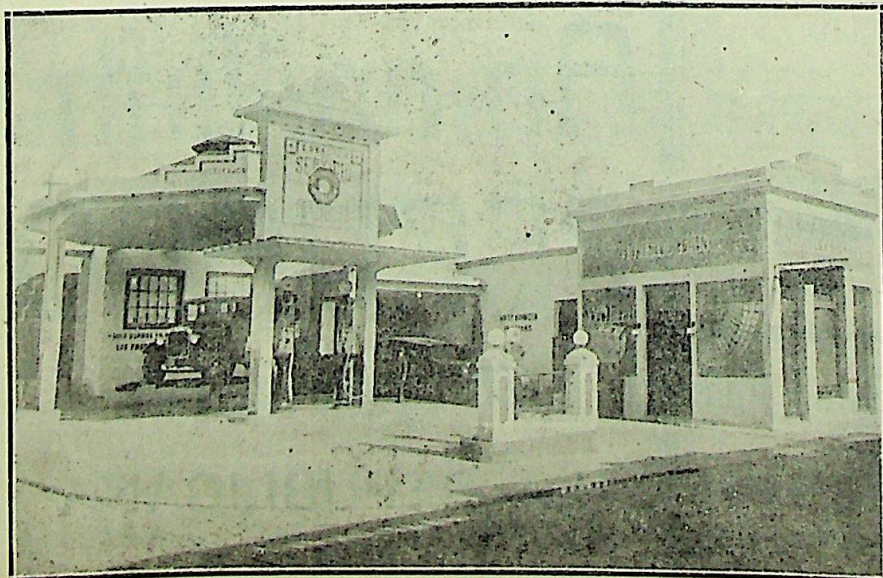
EL MEJOR INSTALADO DE SUDAMERICA

18 de Julio 633 — Teléf. 151

## neumáticos Dunlop, baterías Willard.

### Artículos para Automóviles y Bicicletas

M. TRELLES ISAIN — MINAS



## Estacion de Servicio 18 de Julio

LA MEJOR INSTALADA

Nafta y Aceite ENERGINA

Surtidores Eléctricos de Rigurosa medida

Engrases y Lavados que solo esta Estación puede realizarlos bien

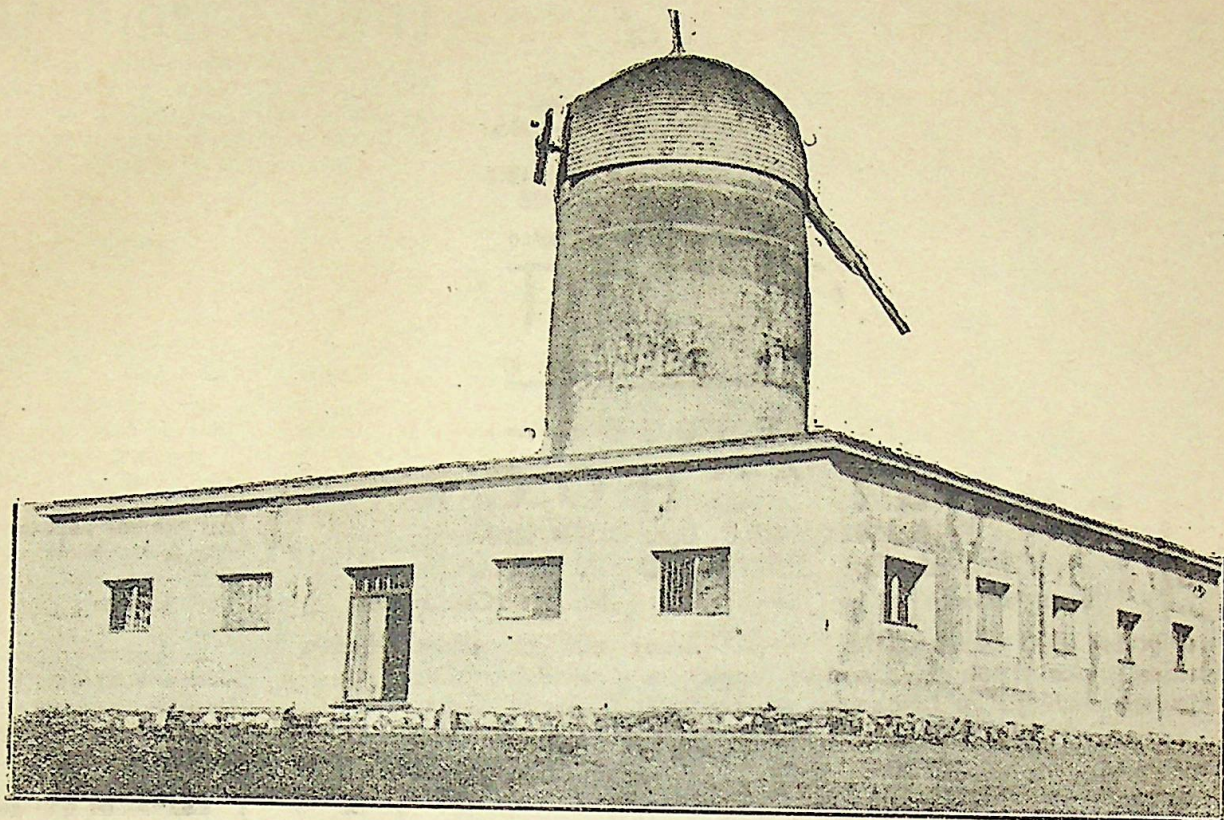
18 de Julio y San Francisco

R. F. ELOLA — MINAS



# Minas, Serpentina de Cerros

EL INDICE — Una Publicación de Absoluta Imparcialidad al Servicio del Pueblo — Especial de Turismo



## El Molino Viejo

AUNQUE hace muchos, ¡muchísimos años! que no muele trigo, es siempre «el Molino».

Asentado en un cerrito llamado en lejanos tiempos «el cerro de la Cruz» de cualquier parte que se vea el pueblo se destaca su viejo torreón, culminando en un enorme trompo in-

vertido, con la púa hacia el cielo que parece esperara un cordel imaginario para ponerse a bailar su danza de leyendas. En verdad no le faltan: primero, en santa complicitad con el viento, dio harina al pueblo.

Después, ¡quien sabe si el viento, vagabundo al fin, no sopló en su enorme oreja giratoria idea extrañas y, cansado de trabajar él solo para tanta gente, dejó de hacerlo!...

Desde entonces se hizo romántico. Sus sombras cobijaron, por las noches, fantasmas, lobizones... ¡Oh! ¡El barrio del Molino!... Sólo algún baile nos llevaba a él, en las noches de

invierno.

En la guerra del 97 fué un fortín de pelea para las fuerzas del gobierno, al mando del Coronel Casalla. Desde allí se tiroteaban con los revolucionarios, parapetados tras lo «cercos de Aguá» en la falda de los cerros vecinos. Y en su interior, algo se mojó en sangre roja y caliente. La cantidad de balazos que le pegaron! Pero él sigue viviendo. Sigue moliendo su trigo de leyendas ¡Cuántas veces se llena nuestra imaginación con el pan que hacemos de su harina azulada de recuerdos!...

Ahora,—¡las ironías del Destino!—su viejo y firme torreón, cuyas paredes tienen más de un metro de espesor, se ha convertido en refugio de palomas

Es lo que hacen casi todos los viejos buenos: cuidar niños, flores o pájaros.

Es frecuente ver a las palomas del Molino en nuestras clarísimas mañanas, envolviendo en «trompo» el hilo de sus vuelos circulares.

GUILLERMO CUADRI

HAGA una visita a Minas y compruebe la verdad de este especial, y en el futuro su turismo tendrá una razón de ser tal.

MINAS es panorámica, atractiva y le ofrecerá bellos motivos para sus paseos.

### Dr. Fro. Passalacqua

Médico Oculista

Consultorio: Avda 18 de Julio 985 Montevideo

Especialista en enfermedades de los ojos—Ex adjunto a la Clínica Oftalmológica del Hospital Maciel.—Anteojos y Lentes.

\$3—CONSULTA—3\$

Minas: Hotel Touring:

Lunes 6 de Mayo de 2 a 7

Martes 7 de Mayo de 9 a 12

Aguá: Hotel Sarquis

Miércoles 8 de Mayo 9 a 12 y 3 a 7

Lascano: Hotel Herrera

Jueves 9 de Mayo de 3 a 7

Viernes 10 de Mayo de 9 a 12 y 3 a 7

Rocha: Hotel Arrarte

Domingo 12 de Mayo de 9 a 12 y 3 a 7

Lunes 13 de Mayo de 9 a 2

Castillos: Hotel Comercio

Martes 14 de Mayo de 9 a 12 y 3 a 7

San Carlos: Hotel 25 de Mayo

Miércoles 15 de Mayo de 4 a 8

Jueves 16 de Mayo de 9 a 12

Maldonado: Hotel Laborde

Jueves 16 de Mayo de 3 a 7

Viernes 17 de Mayo de 9 a 12 y de 3 a 7.

Únicamente en los días señalados.

### Gran Provisión y Baratillo del Puente

Sucursal de la Casa ALBERTO ABAD

Despacho de Bebidas y Gran Billar Americano.—Única casa instalada en el Puente del Estanque y que vende más barato.

Teléfono 494 TODA LA BEBIDA HELADA

Alcohol primus lit \$ 025; Azúcar: cuadrado k. 028, refinada 023, americana 017; Aceites: suelto 050, guaraní 1 2 1/2 lt. 1 45, corneta 2 1/2 lt. 1 40; libertad 2 1/2 lt. 2 30; Manón 2 1/2 lt. 2 35; Bau 2 1/2 lt. 2 50, Zoraida 2 40; Arroz: especial k. 020, Extra, 024, Harina Lirio 008, Reina 009 Pan fresco especial k. 011, Galleta dura 012; Vinos: Nacional 015, Zapicán embot 018, Damajuana 10 lt. 1 40; Porotos: azufre k. 010, Semilla 014 Pallares frescos, 035, Chilenos bayos 030; Leña: sierra el % 080 de eucalipto 070, Carbon fuerte bolsa, 035, Papas k. 005 Boniatos 004; Kerosene 010, Fariña 008, Duraznos en Almíbar 025, Velas No. 2 largar doc 020, Jabón barra larga 005, Escobas con lata cju. 020, Caña Nacional, lt. 095, Habana leg. lt. 1 30, Vermouth especial lt. 050, Cognac 3 Torres en quintos, 080, Cognac Ruiz y Ruiz 1/2 lt. 095, Champagne, 150; Moscatel Rosado, 106, Garbanzos esp. k. 040, Orejones 075, Pasa uva 075, Chocolate U. pila. 020, Fitt chico 045, Fuelle p. Flit 050 Cerveza bot. 012, Cervezas amer. 050, Piñones esp. 280, Queso Colonia especial 040.

### Sr. Turista:

En la Panificadora Lavalleja, obtendrá el mejor pan de Minas.

Ubicada en pleno centro.

W. Beltrán, - Teléfono 365

### Tintorería a Vapor

— d e —

GUERINO CAPRIO

Se tiñen en todos colores. Se limpian toda clase de ropa. Se reforman sombreros.

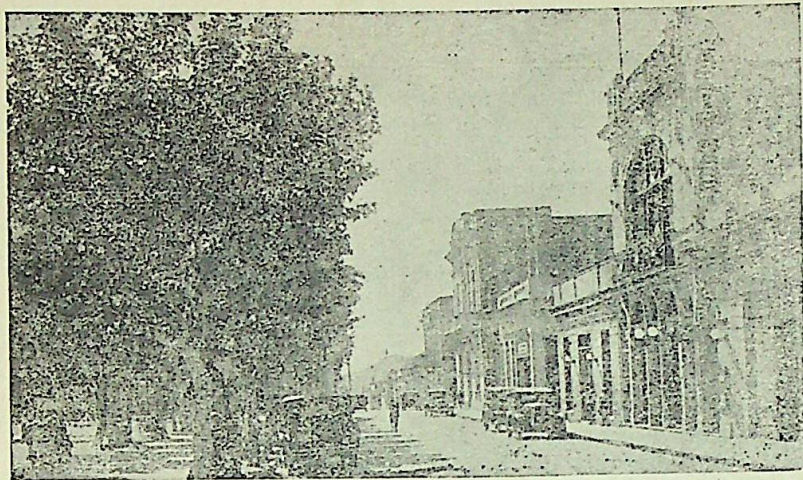
Teléfono 531

D. Pérez 539 casi 18 de Julio MINAS



# Minas, Progreso y Modernismo

EL INDICE — Una Publicación de Absoluta Imparcialidad al Servicio del Pueblo Especial de Turismo



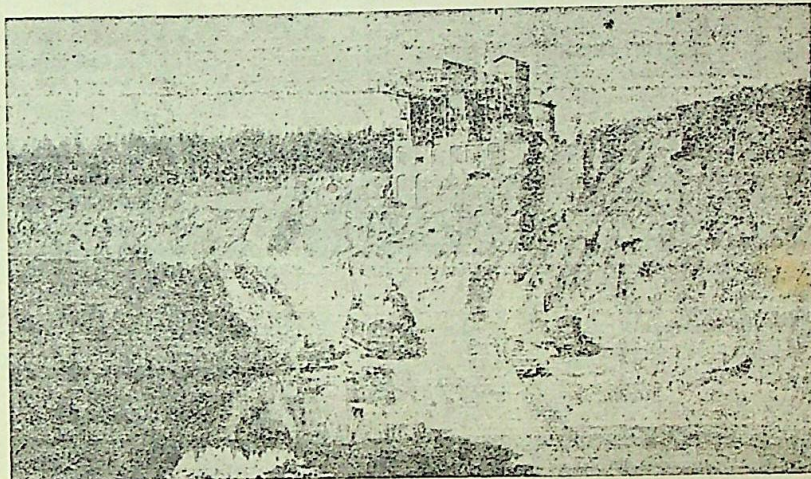
## ALCIDES FONT

Dentro de breves días se ausentará de la Sucursal Bancaria de esta ciudad, el Sr. Alcides Font, contador de la misma, que pasará a ocupar la Gerencia de Minas de Corrales.

El retiro del Sr. Font es doblemente sentido en nuestra ciudad pues sus relevantes condiciones de caballero le habían hecho acreedor a la total simpatía de la sociedad minera que le dispensa una amistad sin límites, y también por sus excelencias de funcionario correcto.

Cabe a esto, una felicitación amplia, por significar dicho ascenso, el premio merecido a sus cualidades meritorias, a su inteligencia y proficua labor en el complejo mecanismo bancario.

La población de Minas de Corrales, gana el concurso de una persona que sabrá hacer honor a su sociedad. Damos al amigo que se retira, las felicitaciones de esta casa.



## Calle Trienta y Tres

La casa de los «muchachos Irisarri» comerciantes con algo de visionarios abre sus puertas acogedoras donde los chocolates, las mieles, las yemas y los dulces humedecen de gula el paladar. Al fondo, nuestra institución máxima: El Club Minas.

## Canteras de Portland

Minas tiene su riqueza industrial. El Portland con que se fabrican todas las casas del país. Con un poco de esa herida gigante que los explosivos han hecho en el Cerro de la Virgen.

## El Trayecto hasta Aiguá

El trayecto para llegar hasta Aiguá es una carretera ondulante, tendida como mano cordial para estrechar pueblos—nos ofrece a la vista una intensa variación natural, un complejo cuadro de belleza bruta y emocionante, poniendo en los ojos, un algo de magnificencia jamás prevista. Es un trayecto de hermandad con la naturaleza que nos muestra su juego de pedrerías, sierras, árboles y hasta un cielo nuevo de colores nuevos.

Estamos en la época en que el paisaje se alarga para presentarnos con más nitidez y

más viva su hermosura inmaculada, en una grandiosidad sorprendente que hacen enmudecer todas las ansias emocionales del elogio instantáneo.

Vemos montones de sierras en «ameno coloquio» que ha su vez parecen brazos amigos en actitud de afectuosidad. Vemos los cerros del Penitente, con la gallardía propia del hidalgo, en airada posición de privilegio, vestir el paisaje con un broche de oro natural que adquieren una fisonomía notable, unida a la realidad del panorama. Más allá, hacia la derecha, pequeños trechos de campos llanos que de inmediato,

como raro sortilegio, se trocan en siluetas de piedras, que van a identificarse con el «Pororó» que cantara Berta, y que tiene como un canto de sangre aprendido por el rigor de los años, por el rigor de la civilización, que se internó en sus entrañas para saciarse en la brutalidad de su serrería, abriendo y marcando nuevas y necesarias rutas de progreso...

Y así, poco a poco, vamos pasando por parajes encantados, arrojándonos a la cordial Villa de Aiguá, que desde un alto donde el coche ha hecho un breve paréntesis a su marcha, vemos al pueblo en su man-

sa beatitud, cobijado de cordilleras interminables a las cuales se le ven pálidas «cintas» de caminos que le une y les lleva hacia el Océano.

Una S de carretera, de trayecto complicado y peligroso nos ofrece una visual de cambiantes hermosas, que nos achica y nos agranda el paisaje, que los esconde y los suaviza: árboles y piedras en comunión con campos y arroyos todos en un cantar nuevo y en una oración beatífica, bordean a este pueblo amigo.

Haga Turismo,  
Visite a Minas

## -Farmacia 'Pambianco'-

Por la calidad de los productos que expende, por la modestidad de los precios y por la garantía que ofrece de todo lo que expende al público es la

FARMACIA DE PREFERENCIA  
25 de Mayo esq. 33. Teléfono 220

Presentamos el surtido más amplio del Departamento en artículos para

## LA CAZA Y LA PESCA

IZETA Y QUIRICI

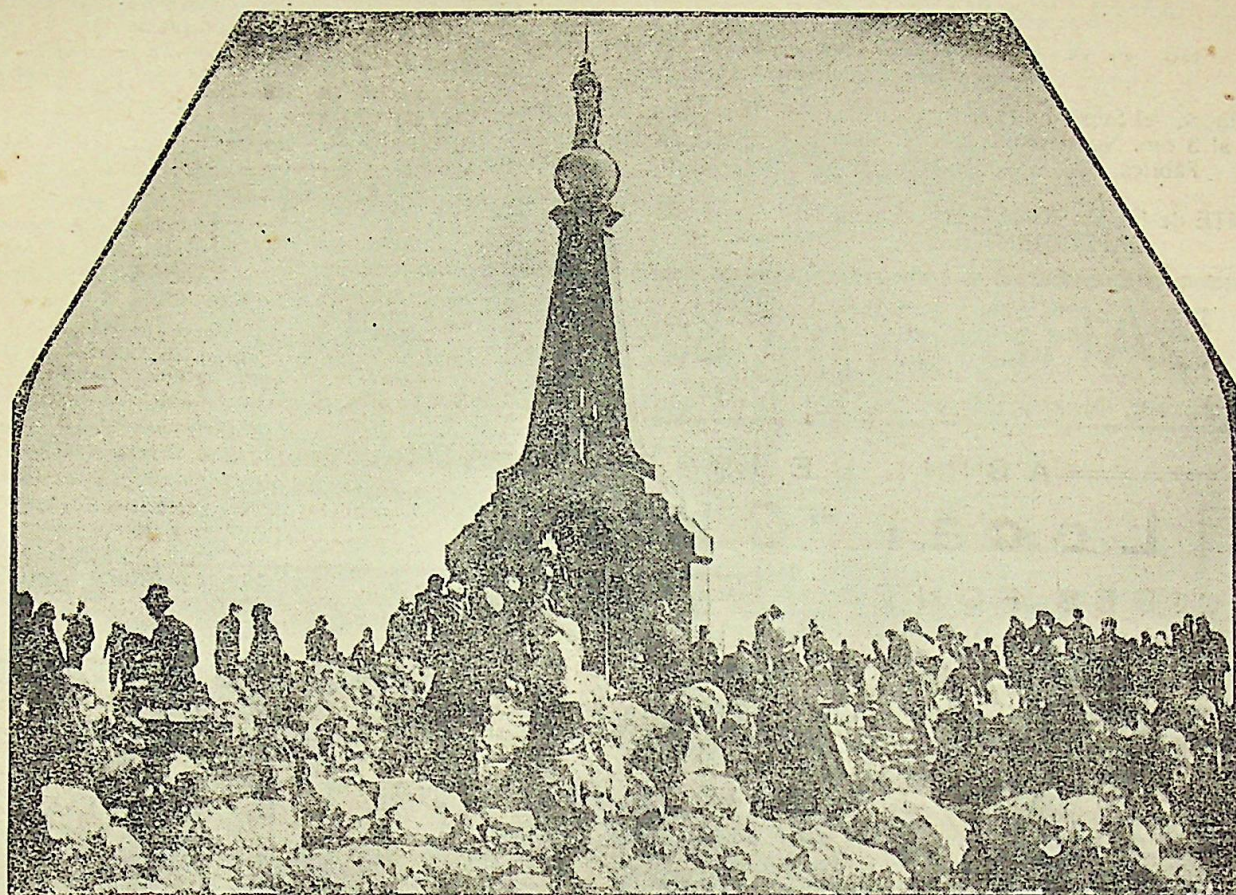
(Donde siempre encontrará de todo)

18 de Julio y J. E. Rodó



# Minas, Beatitud y Serenidad

EL INDICE — Una Publicación de Absoluta Imparcialidad al Servicio del Pueblo Especial de Turismo



## CERRO DEL VERDUN

Muchas décadas atrás, los supersticiosos, en un relajo de sugestión, plantaron en las cumbres del Verdún la semilla de una leyenda.

Legendaria en su afinidad espiritual con la creencia imperante en todos los siglos, tomó cuerpo y valor material al través de los años, convirtiéndose por virtud del esfuerzo humano en una obra notable, desde el punto de vista de su realización.

Un amigo nuestro, que al través de los mares, como un visionario muchas veces recuerda con lágrimas de emoción nuestro rincón poblano, llevó a la práctica el ideal soñado, de plantar en la cumbre del avanzada minero, el pedestal formidable que sirve de base, a la

Virgen patrona de nuestra ciudad: Inmaculada Concepción.

\*\*\*

Y casi todos los años miles de romeros en peregrinaje de fé, depositan a los pies de la Virgen el tesoro sutil de sus ensueños escoltados por el milagro de su religión, lo que deja

en la cinta ondulada de sus senderos de ascenso, un motivo de vida extraño a la huraña tranquilidad serrana, perturbada por el ritmo agigantado de la vida de un día de fiesta, que se trasluce en el rumorear de risas, en la satisfacción de respirar aires de pureza sin igual y en la admiración de sorprender desde la altura, bellezas panorámicas inigualadas.

Van de puerta en puerta, buscando incautos para pretendidas sociedades de socorros mutuos, los agentes de ciertos empresarios sin escrúpulos, que han fundado empresas comerciales que ofrecen servicios médicos y medicamentos a cambio de una cuota mensual.

¡OJO CON ELLOS!

Esas empresas no son sociedades mutualistas.

Una sociedad mutualista, está formada por socios, es dirigida por socios, y reparte todos sus beneficios, en forma de asistencia médica, medicamentos y subsidios a los socios. En ella no hay ganancias para empresarios, ni hay lucros para dirigentes. En ellas no se hacen economías sobre los medicamentos ni sobre los sueldos porque los socios no tienen interés en que la sociedad gane plata, sino en asegurarse los mejores

## ASOCIACION FRATERNIDAD—AL PUBLICO

Cuidese de los que lucran con la salud del prójimo

servicios posibles

En cambio, una empresa de asistencia médica es un negocio que debe dar beneficios a sus patrones. Y ese beneficio, que suele ser muy grande, es la parte que el patrón de la empresa le quita a la asistencia médica, medicamentos, etc que prometió a los afiliados.

La sociedad mutualista es de todos los socios; la empresa que presta médicos y medica-

mentos, es de los empresarios. En aquella, los socios lo son todo; en las empresas, nada. En la sociedad mutualista todo lo que se cobra es para los socios; en las empresas, una gran parte de lo que pagan los afiliados, pasa al bolsillo de los empresarios.

¿Entiende Vd. ahora, porque debe cuidarse de los que lucran con la salud del prójimo?

Asociación Fraternidad de  
Asist. y Previsión Social  
**FRANQUICIAS**

**Franquicias**  
desde el 1o. de  
Abril hasta el 31  
de Mayo

GOBIERNO DEL INSTITUTO por elección directa, teniendo los afiliados derecho a ser electores y elegidos para cualquier autoridad social.

LA FRATERNIDAD no es una Institución comercial. Practica y defiende el verdadero mutualismo.

Por todos estos servicios, los socios de la Fraternidad pagan mensualmente:

Hombres y Mujeres \$ 1.33  
Menores de 15 años " 0.70

La «Asociación Fraternidad» no cobra cuotas bajas, como algunas empresas de servicio médicos, porque no explota a sus socios con médicos que recetan lo que les impone el «patrón» de las empresas, ni los engaña con medicamentos falsificados o «baratos», ni les aumenta la mensualidad con cuotas extraordinarias cada 6 meses!

# YA FUNCIONA EL

## Sport Oficial del Jockey Club

### En el café Suizo

Carreras de Maroñas, Palermo y La Plata  
Haga sus apuestas en esta Agencia



# - Fábrica de Polisulfuro de Calcio -

'MUNDELL-LAVALLEJA' — — — Ciudad de Minas  
de ANTONIO NIN y SILVA  
(Frente a la Estación del F. C.)

Unico autorizado por el Superior Gobierno en el año 1915—Con dosificación química Exacta graduación fija al 3 ojo. No descuide Sr Hacendado dosificar su ganado con Lombricija de la Fábrica. — — — Teléfono 663 — Minas

REPRESENTANTE de las VACUNAS ANTICARBUNCLOSAS del INSTITUTO DE HIGIENE EXPERIMENTAL — — — DEFENDEN AL PAIS

## DE BARBIERI & TARAN

Rematadores, Negocios Rurales, Liquidaciones de Estancias

ABRIL DE 1935

DIA  
10  
miércoles

### Local "CHOCA"

ESTACION CASUPA—Dpto de FLORIDA

Con el Dr. ERNESTO S. CHOCA

Buen Mercado — — — Muchos Compradores

Excelente Inscripción: 2000 vacunos 2000 — 800 lanares 800. Entrando muy buenos lotes de novillos gordos y para invernar, vacas, vaquillonas y ganado de cría.

De nuestro escritorio en Minas salen autos a las 6 1/2 de la mañana.

### Local EL JUNCAL

Villa de Lascano—Dpto de Rocha

CON EL SEÑOR A. HERNANDEZ CASAS

BUENOS GANADOS

BUEN MERCADO

A las 7 de la mañana sale el expreso de nuestro escritorio en Minas.

DIA  
21  
domingo

### LOCAL SOCEDAD RURAL CANDIDO N. CAL

Pueblo Mariscal—Departamento Lavalleja, con el Sr. Eugenio Perdomo  
Buenas Comodidades — Muchos Compradores

### LOCAL "MINAS"

EXCEPCIONAL MERCADO

Gran Afluencia de compradores

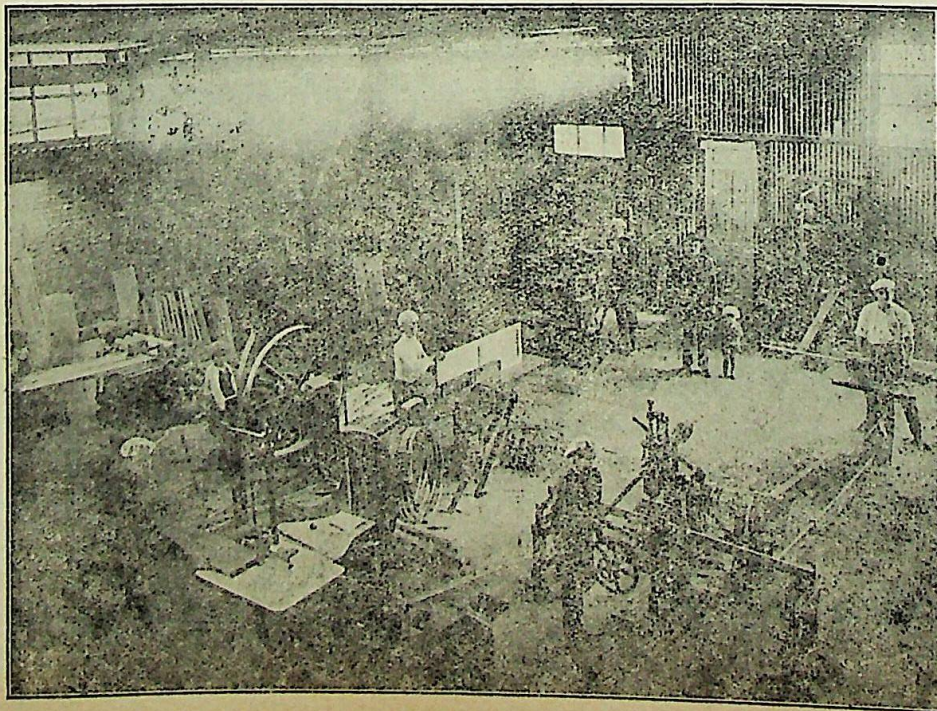
EXCELENTE INSCRIPCION

Inscriba sus ganados con tiempo

DIA  
25  
Jueves

## El Taller de Mueblería mejor montado

de FRANCISCO EIZMENDI - VEA SUS MUEBLES - MINAS



## El Indice

Al editar este número cumplimos un propósito ya viejo en nosotros de estimular la visita hacia Minas, por creer que ella merece la atención de un minuto de emoción de recogimiento espiritual ante la excelsa y magnífica cambiantes del panorama y de las sierras minuanas que son como un brillante de luces fuerte y como el colorido de los crepúsculos primaverales, abarcando un sin fin de emociones naturales.

Esta información periodística que habla de Minas, no es fruto de un anhelo incierto, sino verídico y la sensación absoluta de lo que se guarda en el círculo de este anillo de piedras que son los cerros que marginan la ciudad, rica en belleza, fuerte en sus muchos aspectos singulares, que la han hecho acreedora a ese título, que mucho dice: la Pequeña Suiza ó la Suiza Uruguaya.

Lo que ofrecemos, no es todo sino una mínima parte de esta pródiga «comarca» poblada y rica hasta el extremo de llamar poderosamente la atención del menos curioso.

Esperamos que este número, llene las exigencias de unos y otros, en el que dejamos sintetizado nuestro esfuerzo, que no es como lo deseamos pues hemos tropezado con alguna indiferencia, que nos limitó el deseo.

Solo nos resta agradecer, sin distinción a todos aquellos que nos prestaron su concurso para este extraordinario, de un modo u otro, del que estamos reconocidos

## Tardes y Noches

De Alegria. Animación y Bienestar, puede Vd.

Vivir, Concurriendo al

CAFE SUIZO

## GRAN ORQUESTA DE SEÑORITAS

Touring Hotel le ofrece comodidad, confort y excelente menú a precios corrientes

25 de Mayo 582 y 586

IUAN IRIGOIN y Cia,

Minas



# Minas, Cuna del panorama

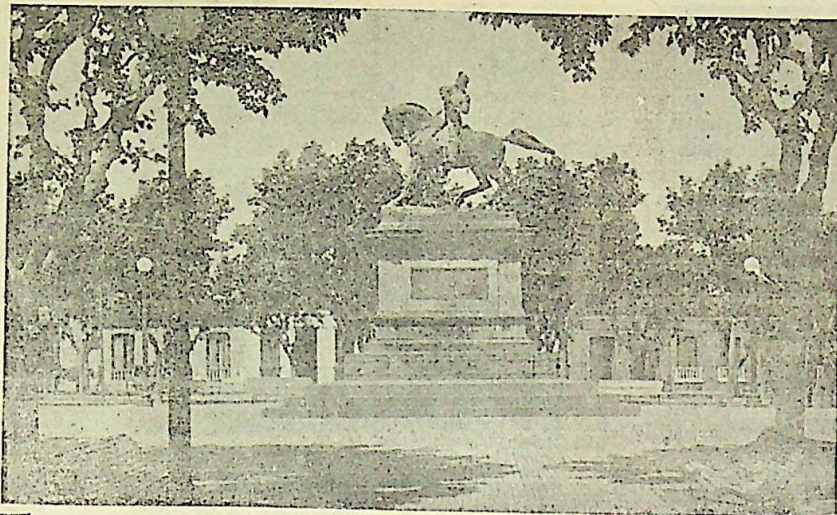
EL INDICE — Una Publicación de Absoluta Imparcialidad al Servicio del Pueblo — Especial de Turismo

## EN MINAS

Plaza Libertad - Estatua de Lavalleja

Sociedad minuana

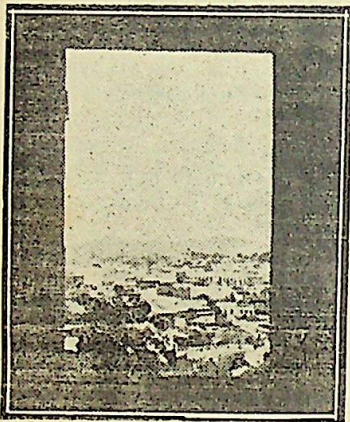
En Minas encontrará buenos hoteles y cafés, teatros y cines. Ambiente amigo que hará grata la estadía del viajero. Encontrará la emoción serrana y el espectáculo más natural y único del paisaje. Comercios importantes, medios de locomoción a cualquier punto de la ciudad, líneas de omnibus a diferentes parajes del departamento y contacto continuado con la capital.



No tiene amigos, no le place el viajar si no tiene alguien a su lado? Venga a Minas, admire su riqueza natural y palpará a la vez la riqueza y cordialidad del habitante minuano, que será su guía y su amigo desinteresado.

Haga Turismo

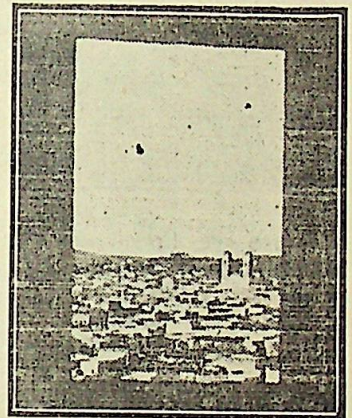
Visite a Minas



Serenidad de provincia frente al gesto adusto de Lavalleja el jaguar de Ituzaingó. Por sobre la perspectiva de techados grises pinchados aquí y allá por el diamante de las claraboyas, el héroe mira los cerros amigos donde corrió su niñez y donde ahora el cobre, el plomo y el hierro esperan el milagro de la dinamita y la barreta..

## Desde el molino viejo

Como en un recuerdo romántico—de esos que los románticos guardan en un relicario—la ciudad está guardada en las cuatro rectas de esta fotografía...



# Completa Satisfacción

Experimentará toda persona que haga sus  
TRAJES Y SOBRETODOS en la SASTRERIA

**Eugenio García**

por el elegante estilo, la perfecta hechura y

— — sus módicos precios — —

La Alta Calidad de los TRAJES y SOBRETODOS de EUGENIO GARCIA es una verdadera garantía de valor real y apreciable por su duración y elegancia

Trajes de Casimir Pura Lana, desde \$ 30

Eugenio García

18 de Julio 582



# Minas, Espectáculo Insoñado

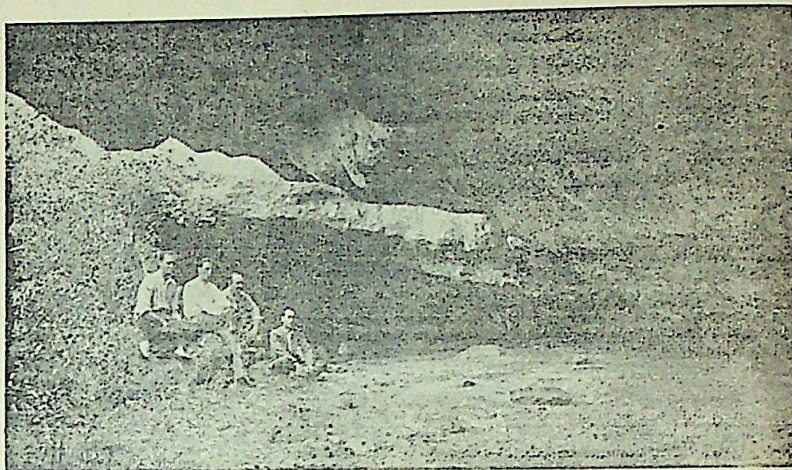
EL INDICE — Una Publicación de Absoluta Imparcialidad al Servicio del Pueblo — Especial de Turismo

## LA IGLESIA



Con sus torres que se alzan como plegarias, con sus campanas de hermosa sonoridad, con sus altares llenos de mística poesía, la Iglesia de Minas puede mostrarse al que llega con la seguridad de no desmerecer frente a la comparación con las de otros pueblos.

## Otra Gruta del Arequita



Otra de las Grutas del Arequita, que sirven para complementar las bellezas del mismo, como también para justificar la magnificencia del panorama que lo margina

## Zapatería Rodríguez

Recibió los Zapatos Trotteur y de Suela Creppée

Modelos Originales, Precios Bajos

DAMOS CREDITOS — SOLICITELOS

25 de Mayo 588-90

Minas

## Minas la ciudad del Turista

Minas ofrece la máxima poesía del paisaje. Es la «milagrería» viva de las sierras. Sus alrededores tienen los atributos necesarios para que ella sea una ciudad ideal, propicia, agradable y emocionante para esa corriente turística ávida de recrearse y extasiarse con la naturaleza pródiga en hermosuras, y que les tiene reservado, como en este caso, un pedazo de gloria, convertida en sierras, en paisajes y en campos..

Para comprobar la realidad de nuestras palabras, el turista debe saber apreciar la magnitud que encierra el panorama minero y al exhortarlo que nos visite, lo hacemos en el amplio

convencimiento que nuestras bellezas pondrá esa nota emotiva en el espíritu selecto y ante los ojos ávidos sabrá descubrirse en todo su poderío esplendente, la naturaleza pródiga

No es una ilusión óptica el el panorama minero, pero puede considerarse que es algo magestuoso, tal como el más bello de los espejismos.

Vivir la fiesta de nuestros paisajes, es vivir lentamente la fibra vibrante de natura, puesta en nuestras sierras, para bebernos el jugo desconocido de las enormes emociones.

Minas, es una canción de cerros, es un mundo nuevo a los ojos que saben ver.

Haga Turismo,  
Visite a Minas

## Productos 'Pedemonte'

(Para la gente que sabe distinguir)

Licores de alta calidad, Aperitivos estimulantes, Vinos Tónicos, Cañas compuestas

Naranja	Quemada	Guindado
Butiá	Duraznillo	Fernet
Pitanga	Naranjita	Amaro
Arazá	Anís	Vermouth
Pegulo	Mandarinetta	Bananita
Amarga	KolaQuina	Menta
Guaco	SubMarino	Manzanillo
Ciruela	ChinChin	Bitter

## Casa Eugenio Peña

Por 15 días,  
Total Liquidación

Algo nunca visto en Minas por lo fantástico

Sobre los precios fijos hacemos 30 o/o de descuento.  
Visítela Casa ELISEO PEREZ,  
18 de Julio esquina 25 de Mayo.

## CAFE ASTURIAS

Calle 18 de Julio esq.  
José E. Rodó

Servicio higiénico y esmerado — Bebidas siempre heladas  
Gran Servicio Expres? — Hagale una visita

## Joyería Chahin



Acaba de recibir un excelente surtido en artículos de Joyería, Platería y Relojería. Esta Casa es la Preferida del Público por su Seriedad y Confianza

VISITELA

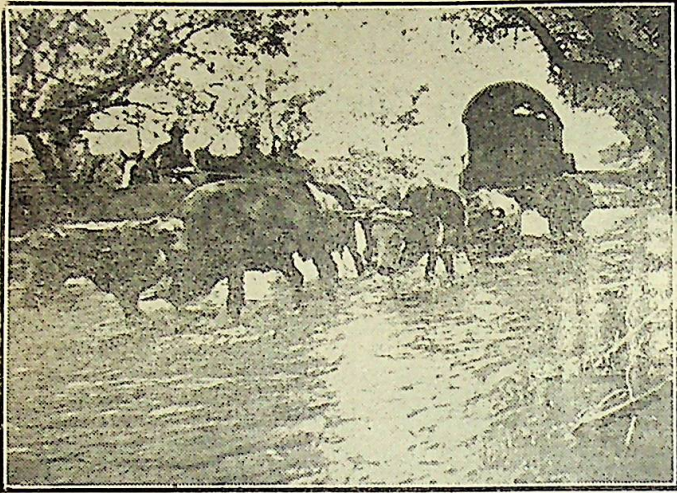
18 de Julio 594 casi 25 de Mayo



# Minas, Espejo del Paisaje

EL INDICE — Una Publicación de Absoluta Imparcialidad al Servicio del Pueblo Especial de Turismo

## Paso de Amor El Molino Viejo



Morosoli dice que la carreta es la «abuela de los pagos», ella se estira en una perenne ansia de llegar. Sueñan los bueyes y silba el carrero una canción del tiempo de las lanzas con banderines

HARA trescientas lunas reinaba en la colina  
aplicándole al cielo redondas bofetadas.  
Así gestaba el blanco prodigio de la harina.  
Era como un demonio ducho en labores de hadas.

Hoy lo asfixia un enjambre de casas apretadas.  
se suplén sus esfuerzos con potentes usinas.  
Y hasta las nobles aspas le fueron apuntadas.  
Al obrero gigante lo van dejando en ruinas.

En medio del naufragio, su gesto quedó a flote;  
gesto hidalgo y altivo que mantiene el coloso  
aunque el tiempo lo ultraje y el pampero lo azote.

Y así como a las bocas daba el pan sustancioso;  
hoy con las almas buenas también es generoso  
y las deja soñar que triunfó Don Quijote.

— LINCOLN MACHADO RIBAS —

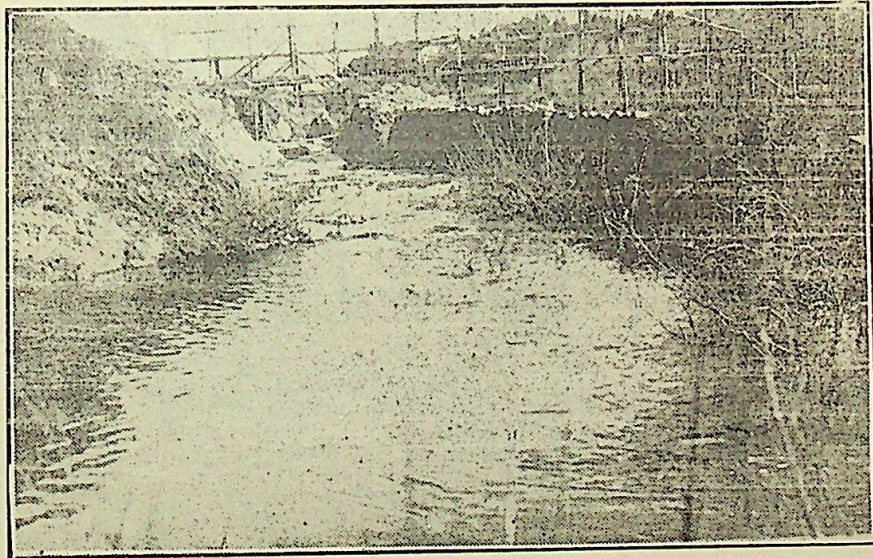
## Parque Rodó Aguas del San Francisco

Hacia el Este de la ciudad en el Barrio denominado Las Delicias, se encuentra enclavado el Parque Municipal Rodó que es motivo de belleza. Bien cuidado con excelentes jardines, con calles de macadam, este parque es lugar ideal para distraerse y extasiarse contemplando un paisaje natural interesante. Prodigalidad hermosa de natura, no escatimada para hacer de Minas un paseo de intensas variaciones...

Conduce hasta este lugar la Avenida José Pedro Varela, en contrándose en ella el Cuartel del Batallón de Infantería, el Hospital Vidal y Fuentes, el Sanatorio Curbelo y casi al llegar, por la calle 25 de Mayo que también conduce al Parque están los Corrales de Abastos.

El trayecto nos hace ver un cuadro típico de viviendas, quintas, predios, casas modernas, etc.

«Las Delicias» es un barrio en amplio afán progresista. Existen



La represa de las aguas corrientes, tergiversaron el andar del San Francisco echando a un cauce artificial sus aguas que luego volverán a hermanarse en el mismo camino de su apacibilidad, para seguir enhebrando riberas y forjando ensoñaciones de río, por entre el frondoso espectáculo de las costas, hasta llegar al Santa Lucía donde se convertirá.

fuertes casas comerciales, café etc.

Un omnibus hace el recorrido desde allí hasta la Estación del Ferro Carril, atravesando por las principales calles de la ciudad.

### Casa Castaño Pérez

COMPLETO SURTIDO EN PAPELERIA

Artículos escolares compré a sus niños en esta casa que se beneficiará

18 de Julio 586

Teléfono 602

## Casa Melogno Cal

ARTEFACTOS E INSTALACIONES ELECTRICAS

PIANOS, MUSICA IMPRESA, LAMPARILLAS

LINTERNAS, BAZAR Y ARTICULOS

PARA REGALOS

Teléfono 312

18 de Julio 579

## Farmacia 'Oriental'

Calle Domingo Pérez esq. Dr. Vidal y Fuentes — Minas

Seriedad, Confianza, Esmero en las prescripciones médicas empleando los mejores productos

SE DESPACHAN RECETAS PARA TODAS LAS SOCIEDADES

— SERVICIO NOCTURNO —



# Minas, Grandioso Poema Natural

EL INDICE — Una Publicación de Absoluta Imparcialidad al Servicio del Pueblo Especial de Turismo

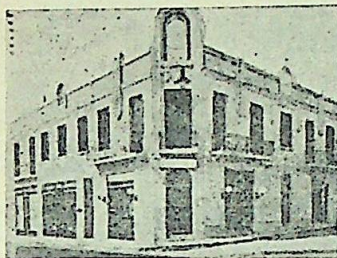
## — MINAS HOTEL —

Gerente — Administrador.  
PEDRO V. EIZMENDI

25 de Mayo 512-14

Teléfono 611

MINAS — LAVALLEJA



Es el Hotel más confortable  
de la Ciudad de Minas, y el  
mejor ubicado

Atendido por su Gerente

### Parque Municipal

Este Parque está junto al edificio de la Usina Eléctrica, en el viejo Barrio de «La Filarmónica» y tiene en su interior un muy agradable aspecto. Es algo pequeño pero se compensa esa pequeñez con una atracción panorámica de singulares relieves.

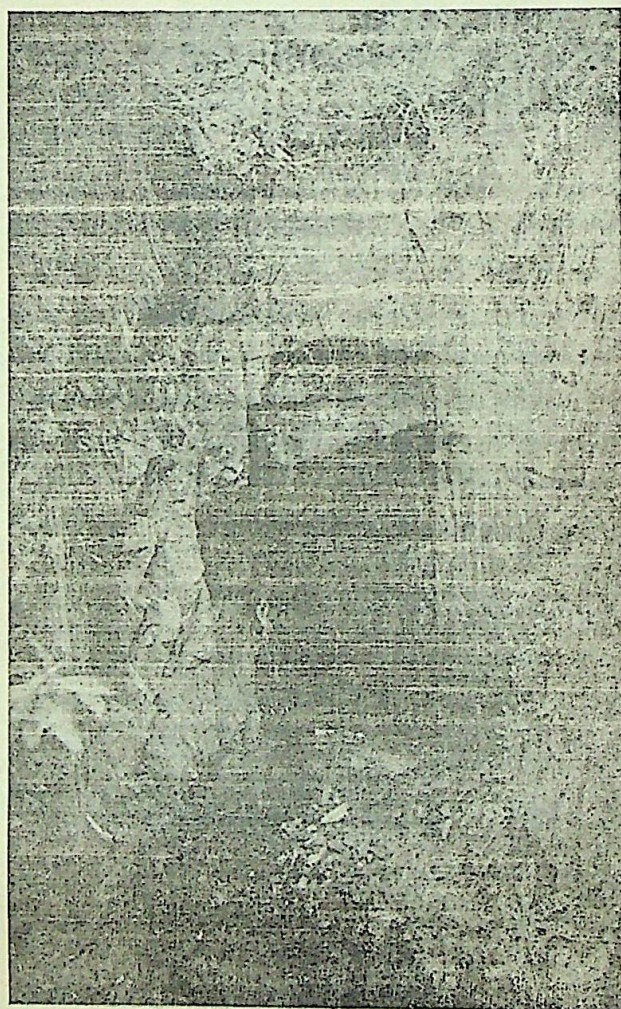
El San Francisco acaricia sus borde como si una mano se posara con timidez sobre nuestro hombro. Mas hacia adentro encontramos árboles añejos, que parecen estuvieran sobre pedestales.

Por su exterior cruza la vía de tránsito que lleva a la Represa.

En general el espectáculo desde allí tiene una vistosidad inimaginable y muchas serían las palabras necesarias para describirlo, por lo que dejamos a cargo del interesado el recorrer dichos lugares y apreciar vivamente lo manifestado.

### Visite a Minas!!

Sienta en su alma la emoción grande e infinita de nuestros bellos parajes, que serán para sus ojos un nuevo e insoñado espectáculo de la naturaleza.



Es una entrada a una galería de desagüe de una mina, y nos lleva a la entraña de cerros donde escondense riquezas que el esfuerzo del hombre desea traer al movimiento comercial forjando el ramal de la gran economía.

### Próxima Velada

Para el día 20 del corriente se llevará a efecto en el salón del Centro Católico de jóvenes una gran Velada literario musical a cargo de los elementos del cuadro dramático, Lavalleja que tan destacada actuación tuvieron el año pasado y muy especialmente en las dos Veladas en honor a monseñor De Luca.

Tendremos pues una nueva oportunidad de ver a estos elementos que cuentan con la simpatía de un numeroso público que llena siempre las salas donde ofrecen estas reuniones que han dejado tan gratos recuerdos.

Para este festival ya se encuentran muy adelantados los ensayos de una graciosa comedia española y que lleva por título el «Palco del Real», la que será llevada a escena por los elementos más competentes de dicho cuadro.

En uno de nuestros números próximos daremos a conocer casi todos los números del programa y podemos adelantar desde ya que estos responderán a la categoría de los que siempre nos han ofrecido los integrantes del buen conjunto de alicionados.

### Por \$ 16.00

Se alquila Chaletito como para familia reducida. De Campo 676  
Llav. St. Batlle 486

### PANIFICADORA

### ‘La Espiga de Oro’

Especialidad en pan francés, Brasilero, mica criollo, galleta dura y blanda al precio reclame de \$ 0.10 el kilo. Bizcochos y masas de todas clases elaborados con harina «Reina» y «América» del Molino Ugarte, que es lo mejor que en harina se fabrica.

Estación Minas, Sucursales: Baratillo del Puente, Teléfono 494 y Casa Alberto Abad, Batlle y 25 de Mayo, Tel 505

ALBERTO ABAD

### SESOS

### Para sus Ravioles

IRISARRI y Cía.  
Telef. 38

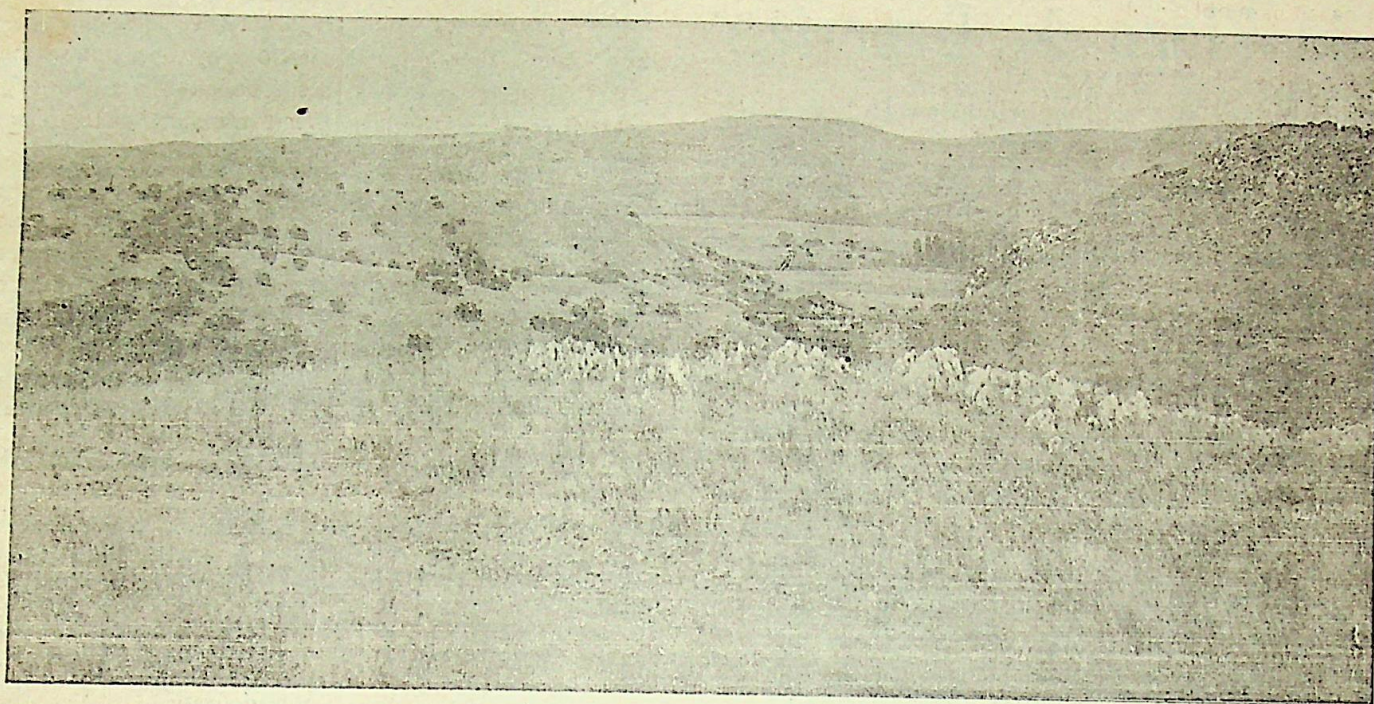
PETIT PARIS  
Telef. 82



# Minas, Triunfo de la Naturaleza

EL INDICE — Una Publicación de Absoluta Imparcialidad al Servicio del Pueblo — Especial de Turismo

## Cerros y Riquezas Minuanas



Esta foto tomada de la mina 17 da a cabal pueba de las riquezas pinorámicas de nues tro su lo, y dicen de la larga blando con una elocuencia grá pródiga en la que están cifradas miles de esperanzas, con vista a un mejor povenir económico

**Joyería y Relojería CHAHIN** - La preferida por sus novedades y precios sumamente bajos  
18 DE JULIO 594 casi 25 de MAYO -- -- Minas

## Barraca de Morosoli

### DE TODO PARA SANEAMIENTO

Caños de fierro fundido, accesorios, piezas de conexión. Precio sin competencia pués representamos "Fundición mode-

lo" (la mayor del país). Caños y Combinaciones Crespi. Caños galvanizados de Mammesmam—

Guarniciones.

Canillas bronce. Desgrasadoras: — Piletas gres y monolíticas. Caños plomo.

**Los precios son los mejores de plaza**

**Barraca Morosoli**

18 de Julio y F. Sanchez — Tel. 17



# Minas, Luz - Color - Alegría

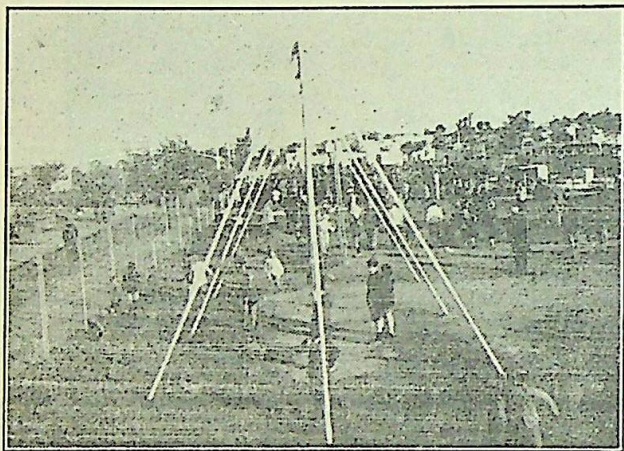
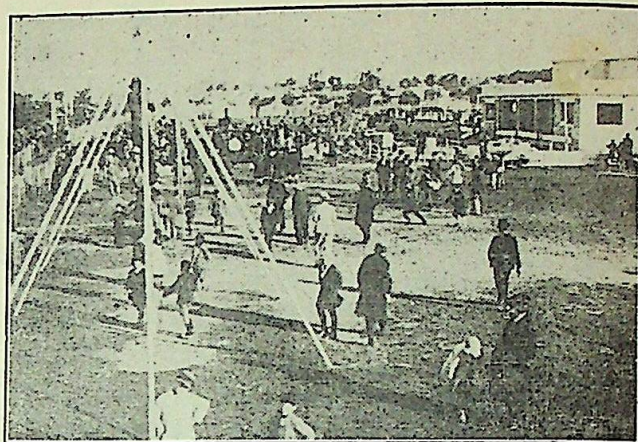
EL INDICE — Una Publicación de Absoluta Imparcialidad al Servicio del Pueblo -- Especial de Turismo

## Dos aspectos de la Plaza de Deportes

El campo de los deportes está instalado en pleno centro de la ciudad. Sus inmediaciones concuerdan en un todo con las bellezas regionales que es orgullo minero.

Aprovechamos esta nota para decir que el Barrio Olímpico ha surgido y se extiende rápidamente formando un conglomerado importante en la vida de la ciudad.

Lo margina la Avenida Artigas que conduce a la Estación del F. C., al Paso de Amor, y a otros muchos lugares dignos de visitarse por reunir innumeras atracciones.



### Venga a Minas

La naturaleza ha ataviado a Minas con el bellissimo «traje» de sus hermosos panoramas, que es como un aliciente reconfortante para el espíritu cansado que solo sabe del ritmo del trabajo.

Sierras y campos, arroyos y aire puro que tonifican y dan salud y fuerzas.

Haga turismo, venga a Minas, que la naturaleza le dará un abrazo cordial al mismo tiempo que se sentirá pleno de emoción y alegría.

### Pasaje Estudiantil

Este pasaje llamado estudiantil es un retazo de historia del viejo Barrio «La Filarmónica» y posee un atractivo interesante. Fué lugar de privilegio para la gente «de aquel entonces, y orgullo por la preferencia que se le dispensaba.

Se va por la calle Batlle y Ordóñez, casi al terminar ésta, cruza otra calle que muere en el Parque Usina. Es corto trayecto y nos ofrece a Minas en una vista tan panorámica que los ojos viven un espectáculo emocional.

## IZETA & QUIRICI

(DONDE HAY DE TODO)

Continúa exponiendo en todas sus secciones el más amplio surtido del Departamento y los precios más bajos de esta plaza.

Nuestros estimados clientes y el público en general reconocen el esfuerzo de nuestra casa que sigue imponiéndose en todos los ramos que abarca.

Barraca de Materiales de Construcción y sanitarios, Almacén de comestibles  
Ferretería, Pinturería, Menages, Bazar, Mueblería y Anexos

18 de Julio y José E. Rodó—Minas



# Minas, Recreo del Alma

EL INDICE — Una Publicación de Absoluta Imparcialidad al Servicio del Pueblo — Especial de Turismo

## Fuente Salus

Sobre la carretera a Montevideo se encuentran los establecimientos de la Fuente Salus, hermosísimo paraje que reúne un sinnúmero de vistas naturales que es la máxima poesía del panorama y el canto soberano de la naturaleza madre, que impresionan hondamente.

Dentro mismo de las sierras, están los edificios del mencionado establecimiento Salus, Arboles, Plantas, Pájaros, Hombres, Máquinas y Cerros, todos unidos forman el colmenar casi utópico para muchos del trabajo en medio del sano y refrescante aire que vigoriza y fortalece pulmones aptos para esa lucha diaria. Pájaros alegrando el ritmo laborioso con canciones que son regalos al oído...

El enorme cortinado de árboles es el nidal de estos "cantos serranos" que diluyen sus "estrofas" musicales en el ambiente que parece preñado de maravillosas cuerdas instrumentales tocadas por manos misteriosas.

Para aquel que desconosca es

te lugar, le invitamos a que sus ojos y oídos, puedan ver y sentir todo lo excelso grande e infinito que encierra este casi paraíso terrenal.

HAGA TURISMO

VISITE A MINAS

## LA JOYERIA 'PARIS — MINAS'

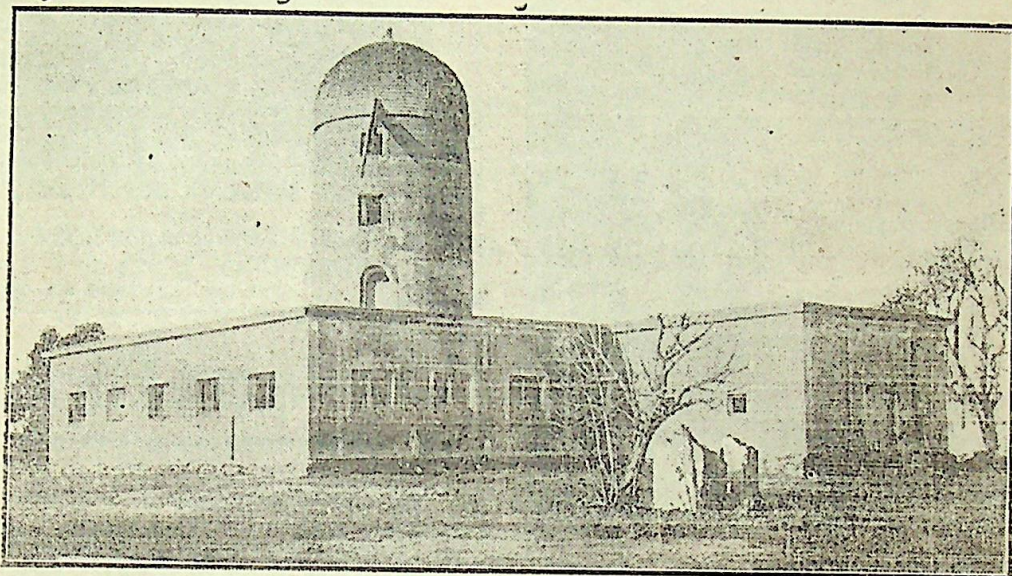
IMPONE LA MODA

Actualmente presenta las creaciones más modernas y originales en alhajas y relojes.

JUAN U. GONZALEZ

18 de Julio 565 casi J. E. Rodó

## — EL MOLINO VIEJO —



Moliendo leyendas y abrigando palomas sueña con el hidalgo manchego que tuvo la locura de desear un mundo sin malsines. . . de Galeano se empina a mirar por sobre la sábana azul de la laguna del tronco..

# Sastrería CALIDAD

MASTRANGELO Hnos.



Es la Sastrería donde la juventud puede vestirse a la moda

Es la casa que se ha impuesto por su corte reformado y confección esmerada

Antes de hacer sus trajes, visítenos

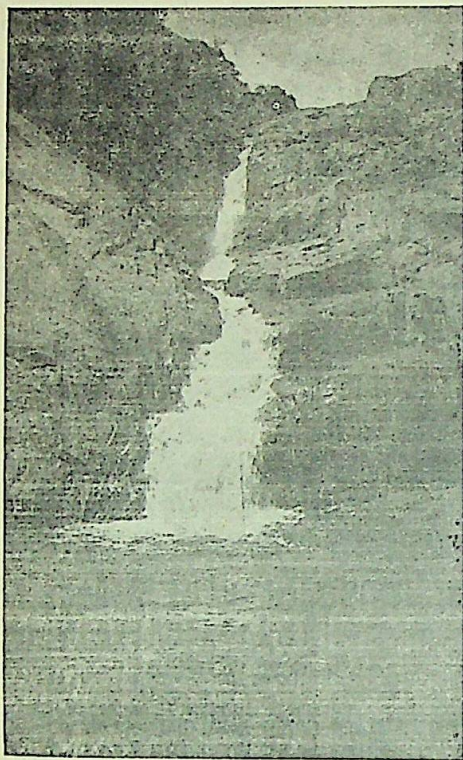
Estudiantes!! Trajes al contado 15 o/o dto.



# Minas, Paisaje sin igual

EL INDICE — Una Publicación de Absoluta Imparcialidad al Servicio del Pueblo Especial de Turismo

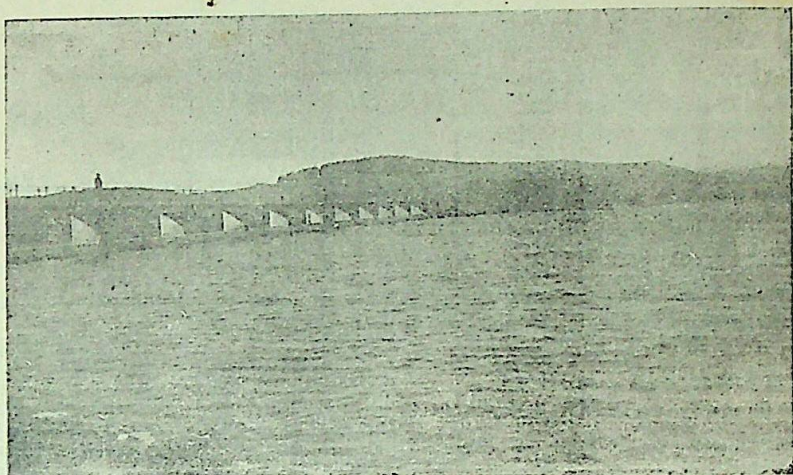
## El Salto del Agua — La Represa —



Alrevido un curso de agua quiso remontarse al cielo y Dios de un tajo cortó la tierra que eran sus alas, pero enamorado de su audacia, dejó que presentara a los ojos asombrados de las gentes, el Salto mortal de su Ilusión.

**SOLANO AMILIVIA**  
ESCRIBANO

Batlle y Ordóñez 659 — — — Minas



Hace pensar en una región atlántica. Es un descanso del San Francisco el arroyo que canta y reza en el cauce de piedra que trae el agua para la sed de la ciudad.

### Visite a Minas!



Minas, renniendo grandes atributos, da al forastero un espectáculo magnifico que es la apoteosis del paisaje, la fiesta de los ojos y constituyen la gloria del panorama . . .

Paisajes y variaciones de coloridos múltiples, llenan los contornos minuanos. Caminos y carreteras que guían hacia los más lejanos puntos del departamento, ofreciéndoles fácil acceso y extendiéndoles un cuadro maravilloso digno de la paleta del más consagrado de los pintores.—Visite a Minas, viva aunque sea una vez, lo grande y excelso que la naturaleza puso en ésta "Suíza Uruguaya".

### Habla el Intendente

(Continuación de 1a. pág)

Azúcar, punto de unión del proyectado camino con la Carretera Nacional, tenemos que hacer más de noventa y un kilómetros y por esa nueva Carretera tendríamos poco más de cuarenta y siete kilómetros, es decir que acortariamos la distancia en cuarenta y cuatro kilómetros. Esa obra ha sido por nosotros ya iniciada, habiendo hecho ocho kilómetros aproximadamente y correspondiéndonos a nosotros unos veinte y tres kilómetros invirtiéndose en lo hecho algo más de doce mil pesos. La obra realizada es todo tipo carretera, con un firme de cinco a cinco metros y medio con banquina y desagües correspondientes. Resumiendo creo que si marcomunamos esfuerzos la proyectada carretera Minas—Pan de Azúcar será una realidad dentro de muy poco tiempo y entonces la fuerza de la necesidad hará que en Minas se constituya la gran Comisión local de Turismo, por Uds reclamada.

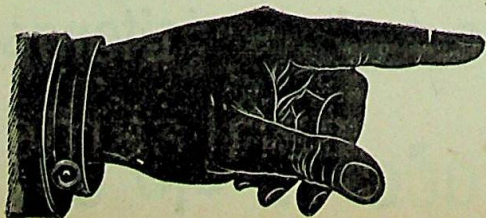
—¿Cuando tiempo se demoraría en la construcción de ese Camino?

—Ello dependería de los recursos conque se cuente para la realización de los trabajos, pero suponiendo que contemos de inmediato con los recursos necesarios, la parte que a nuestro Municipio le correspondería hacer, que como ya he dicho son aproximadamente veinte y tres K. en total, podría realizarse en muy poco tiempo, ocho o diez meses de trabajo continuado a lo sumo, incluyendo alcantarillas, puentecitos, etc.

Agradecemos la deferencia tenida para EL INDICE, por el Sr Intendente, y deseamos que sus declaraciones sean interpretadas exactamente pues ellas encierran esperanzas de éxito para el logro de muchas necesidades minuanas.

### Señor Turista:

Las YEMAS IRISARRI es un producto de superior calidad, y la casa productora le adelanta a Vd, sus buenos augurios para la semana de Turismo, entre las bellezas panorámicas de Minas reconocida como la «Pequeña Suíza».



Adquiera

‘Yemas Irisarri’

FRENTE A LA PLAZA LIBERTAD